

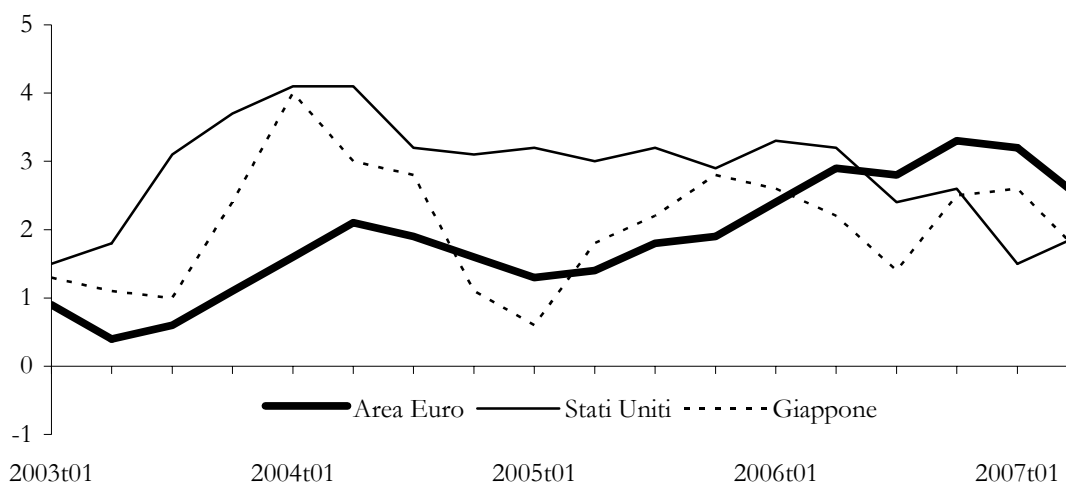
Tavole e Figure

PIL (variazioni congiunturali) e contributi alla crescita del PIL

		Uem	Francia	Germania	Italia	Spagna	Regno Unito	Stati Uniti	Giappone
PIL	2006 t03	0.6	0.1	0.7	0.3	0.9	0.7	0.3	-0.1
	2006 t04	0.9	0.4	1.0	1.1	1.1	0.8	0.5	1.4
	2007 t01	0.7	0.6	0.5	0.3	1.0	0.8	0.2	0.7
	2007 t02	0.3	0.3	0.3	0.1	0.9	0.8	0.9	-0.3
Investimenti	2006 t03	0.2	0.1	0.2	-0.1	0.4	0.5	-0.2	-0.2
	2006 t04	0.4	0.3	0.4	0.4	0.5	0.6	-0.3	0.7
	2007 t01	0.4	0.2	0.4	0.1	0.6	0.2	-0.2	-0.1
	2007 t02	0.0	0.1	-0.3	0.0	0.4	-0.2	0.1	-0.4
Variazione delle scorte	2006 t03	0.3	-0.1	0.2	1.1	0.1	0.5	0.0	0.1
	2006 t04	-0.5	-0.1	-1.9	0.0	0.1	-0.8	-0.3	-0.1
	2007 t01	0.2	-0.2	1.9	-0.5	0.0	0.4	-0.2	0.0
	2007 t02	-0.1	0.1	-0.6	-0.1	0.0	0.3	0.0	-0.1
Consumi	2006 t03	0.4	0.3	0.3	0.4	0.8	0.3	0.5	-0.4
	2006 t04	0.4	0.2	0.5	0.1	0.8	0.8	0.8	0.6
	2007 t01	0.2	0.3	-0.7	0.4	0.8	0.5	0.6	0.4
	2007 t02	0.3	0.4	0.3	0.4	0.6	0.6	0.4	0.2
Esportazioni nette	2006 t03	-0.3	-0.2	0.1	-1.1	-0.4	-0.6	-0.1	0.4
	2006 t04	0.7	0.0	2.0	0.6	-0.3	0.2	0.3	0.1
	2007 t01	-0.1	0.2	-1.1	0.3	-0.4	-0.3	-0.1	0.4
	2007 t02	0.2	-0.3	0.8	-0.2	-0.1	0.2	0.3	0.0

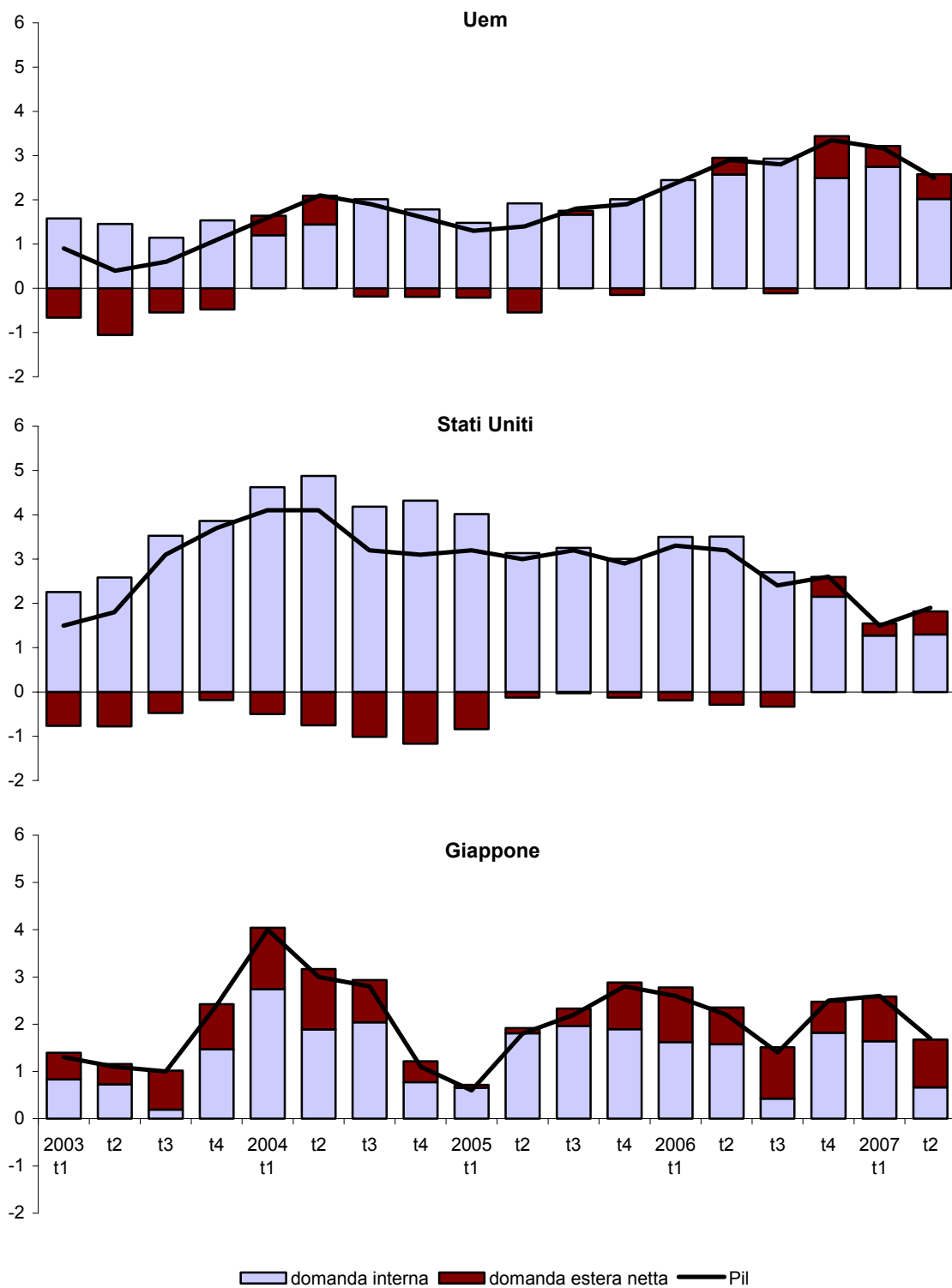
Fonti: Eurostat, banca dati new cronos per Uem e paesi europei; Bureau of Economic Analysis per Stati Uniti; Economic and Social Research Institute per il Giappone.

Dinamica del Pil nell'Uem, negli Stati Uniti e in Giappone. Anni 2003-2007
(variazioni percentuali rispetto al corrispondente trimestre dell'anno precedente)



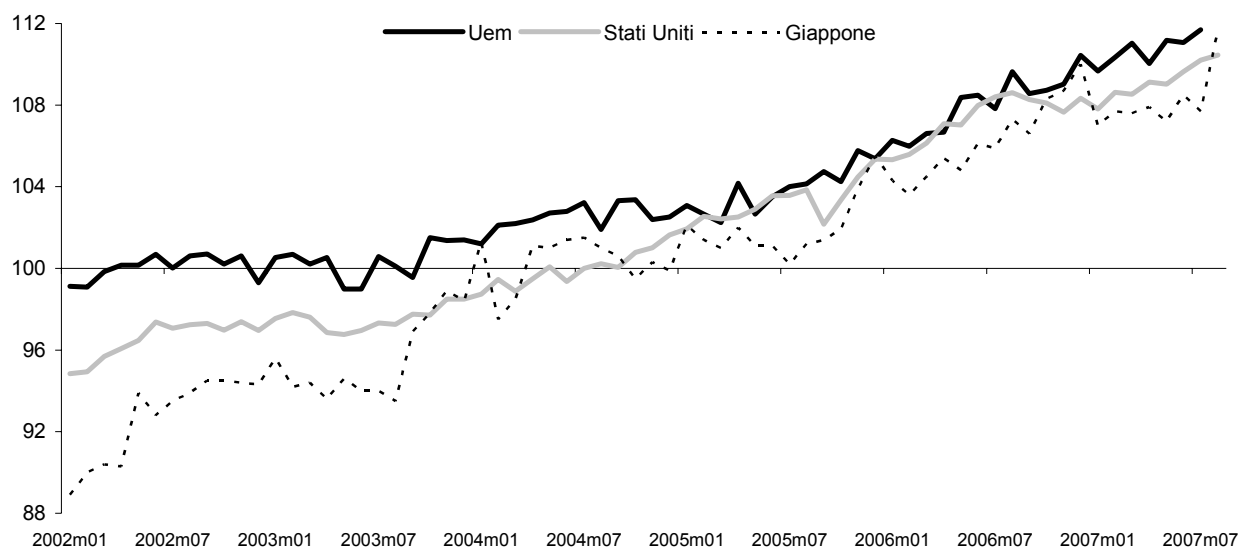
Fonte: Eurostat, banca dati new cronos.

Componenti della domanda interna ed estera alla crescita del Pil nell'Uem, negli Stati Uniti e in Giappone. Anni 2003-2007 (variazioni percentuali rispetto al corrispondente trimestre dell'anno precedente)



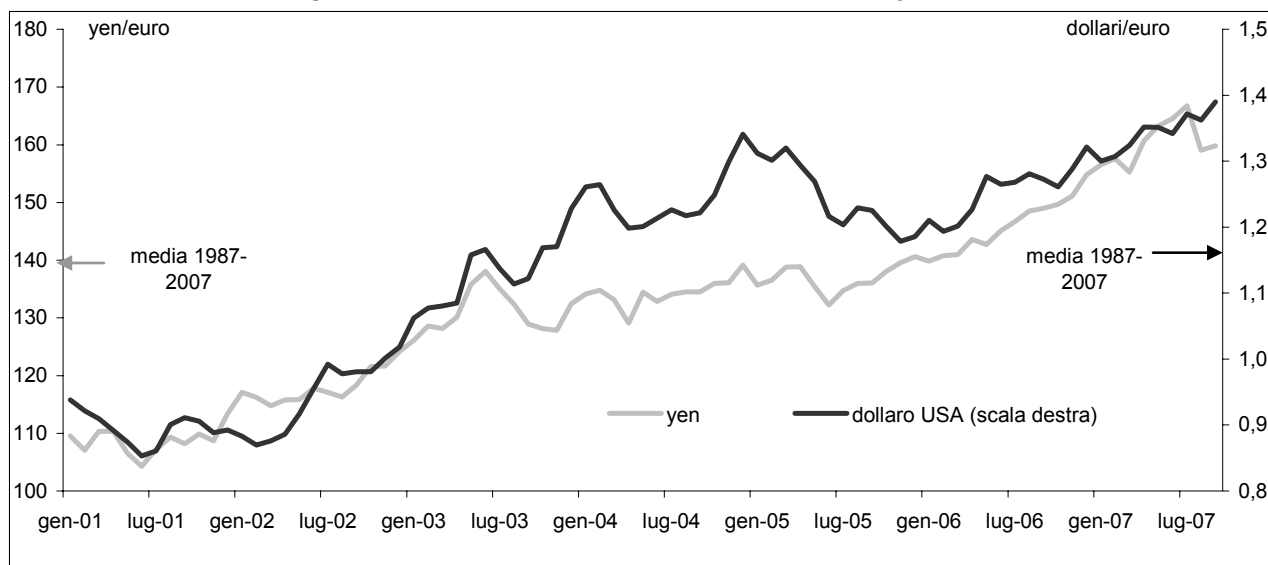
Fonte: Eurostat, banca dati new cronos.

Produzione industriale di Uem, Stati Uniti e Giappone (numeri indice, 2000=100) - gennaio 2002-agosto 2007 (dati destagionalizzati)



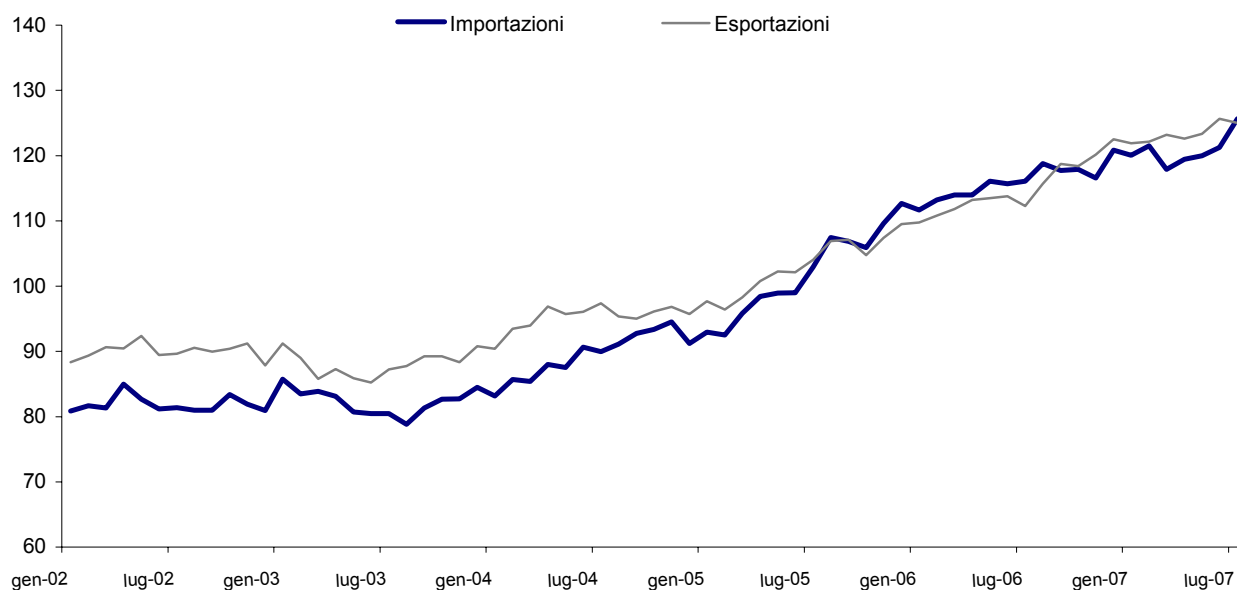
Fonte: Eurostat, banca dati new cronos.

Quotazioni mensili da gennaio 2001 a settembre 2007 del dollaro e dello yen (quantità di valuta per 1 €)



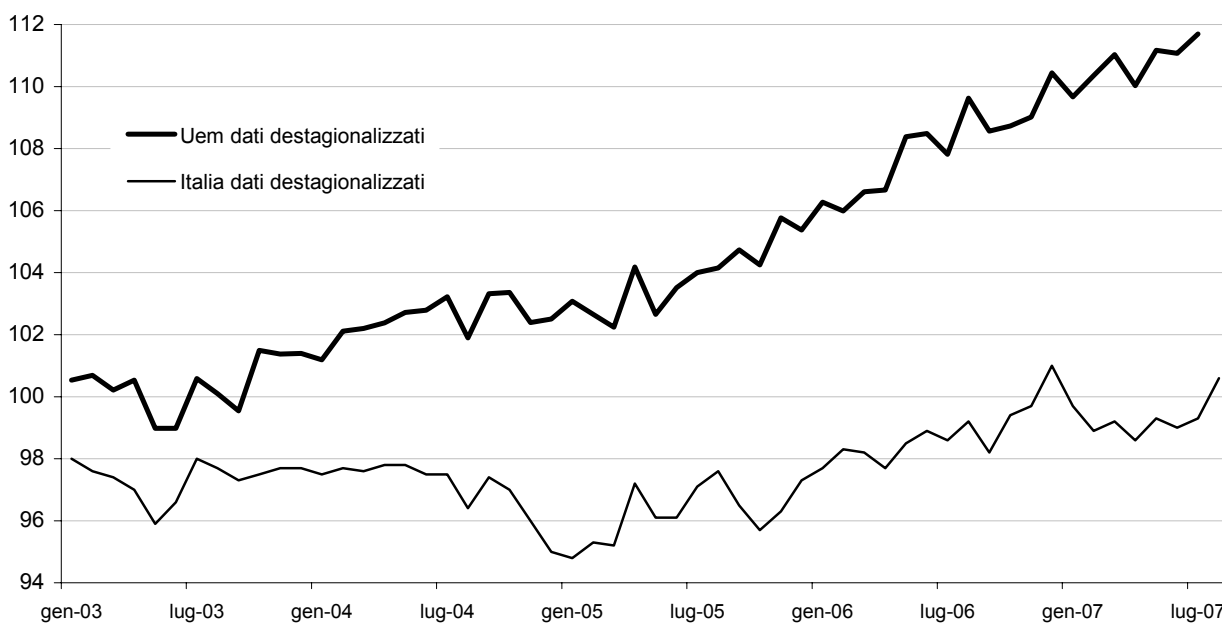
Fonte: Eurostat, banca dati new cronos.

Importazioni ed esportazioni totali dell'Uem - Anni 2002-2007 (miliardi di euro; dati destagionalizzati)



Fonte: Eurostat, banca dati new cronos

Indice della produzione industriale dell'Uem e dell'Italia. Base 2000=100 - Anni 2003-2007 (dati destagionalizzati)



Fonte: Eurostat, banca dati new cronos

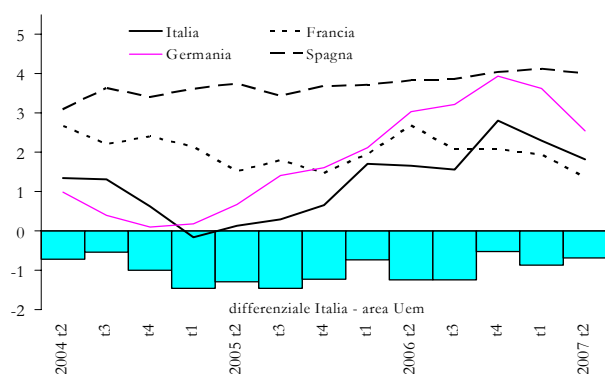
L'EVOLUZIONE DELL'ECONOMIA ITALIANA NEI CONTI NAZIONALI

- Conto economico delle risorse e degli impieghi Dati stagionalizzati e corretti per gli effetti di calendario. Valori concatenati in milioni di euro lire 2000. Il trimestre 2007

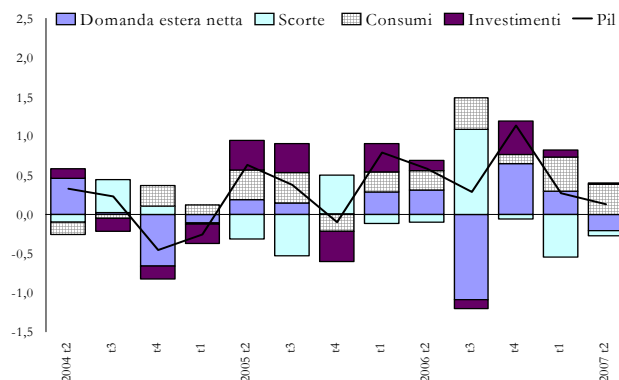
	valori	variazioni		acq	prev
		tend	cong	(a)	(b)
Prodotto interno lordo	319.111	1,8	0,1	1,5	1,9
Importazioni	84.989	2,6	-0,3	1,2	1,8
Consumi finali nazionali	251.598	1,7	0,5	1,4	1,9
- spesa delle famiglie	189.241	2,2	0,6	1,8	2,0
- spesa della AA.PP. e ISP	62.386	0,4	0,1	0,3	1,6
Investimenti fissi lordi	67.033	2,0	0,1	1,9	2,4
Var. scorte e oggetti di valore	-				
Esportazioni	83.437	1,1	-1,0	1,7	2,0

(a) Acquisito al II trimestre 2007 (b) Relazione programmatica e previsionale 2008

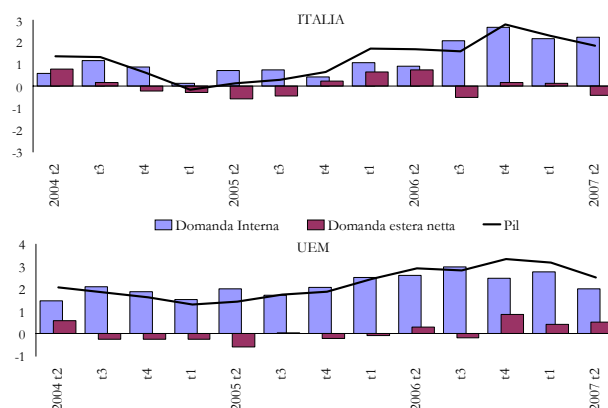
- Evoluzione del PIL nei principali paesi dell'area Euro e differenziale nei tassi di crescita tra Italia e area Euro. Il trimestre 2004 – Il trimestre 2007



- Contributi congiunturali alla variazione del Pil. Il trimestre 2004 – Il trimestre 2007



- Contributi della domanda interna e della domanda estera alla variazione percentuale del Pil rispetto allo stesso trimestre dell'anno precedente. Italia e Uem. Il trimestre 2004 – Il trimestre 2007



- Contributo delle componenti di domanda alla variazione percentuale del Pil nel II trimestre 2007 rispetto al II trimestre 2006 nei principali paesi dell'Uem

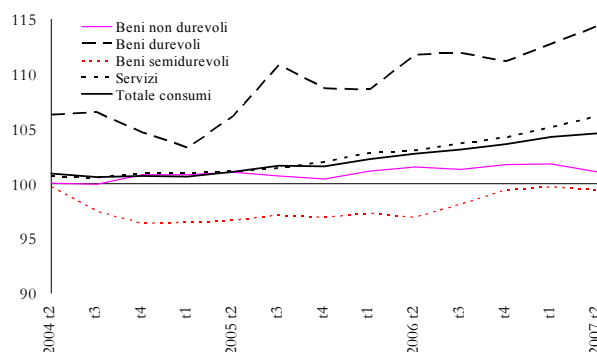
	Uem	Italia	Francia	Germania	Spagna
Consumi finali nazionali	1,2	1,4	1,3	0,4	3,0
Investimenti fissi lordi	0,9	0,4	0,7	0,7	1,9
Domanda interna al netto delle scorte	2,2	1,8	2,0	1,1	4,9
Variazione delle scorte e oggetti di valore	-0,1	0,5	-0,3	-0,4	0,2
Domanda interna	2,0	2,2	1,7	0,7	5,2
Domanda estera netta	0,5	-0,4	-0,3	1,9	-1,2
Prodotto interno lordo (var. tendenz.)	2,5	1,8	1,3	2,5	4,0
Prodotto interno lordo (var. cong.)	0,3	0,1	0,3	0,3	0,9

LA DOMANDA

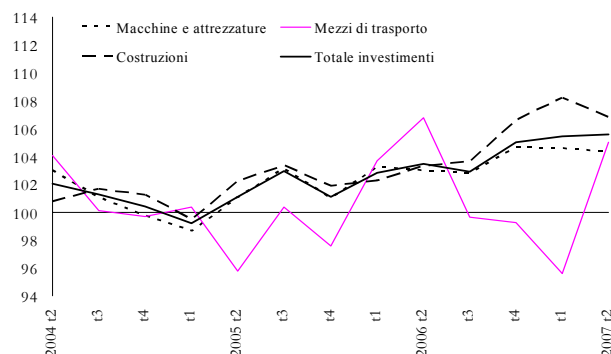
- Le componenti della domanda: valori concatenati e deflatori. Il trimestre 2007

	Valori concatenati		Deflatori	
	tend	cong	tend	cong
Spesa delle famiglie residenti	2,2	0,6	1,7	0,6
- spesa sul territorio economico	1,8	0,3	1,8	0,7
-- Beni non durevoli	-0,5	-0,7	1,7	0,9
-- Beni durevoli	2,3	1,4	0,1	0,2
-- Beni semidurevoli	2,6	-0,3	1,2	0,3
-- Servizi	3,0	0,9	2,3	0,6
- acquisti all'estero dei residenti	10,6	4,3	-2,4	-1,8
- acquisti sul territorio dei non resid.	-3,2	-4,9	1,6	0,4
Spesa della P.A. e ISP	0,4	0,1	-2,4	0,3
Investimenti fissi lordi	2,0	0,1	3,5	0,6
-- macchinari, attrezzature e prod. vari	1,3	-0,3	3,6	0,3
-- mezzi di trasporto	-1,7	9,9	1,6	0,8
-- costruzioni	3,4	-1,3	3,9	0,9
Importazioni	2,6	-0,3	3,8	0,8
Esportazioni	1,1	-1,0	7,1	1,5

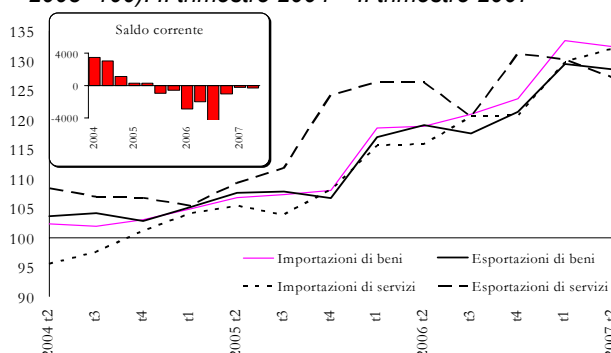
- Consumi interni delle famiglie. Numeri indici (base 2003=100). Il trimestre 2004 – Il trimestre 2007



- Investimenti fissi lordi. Numeri indici (base 2003=100). Il trimestre 2004 – Il trimestre 2007



- Importazioni ed esportazioni. Numeri indici (base 2003=100). Il trimestre 2004 – Il trimestre 2007

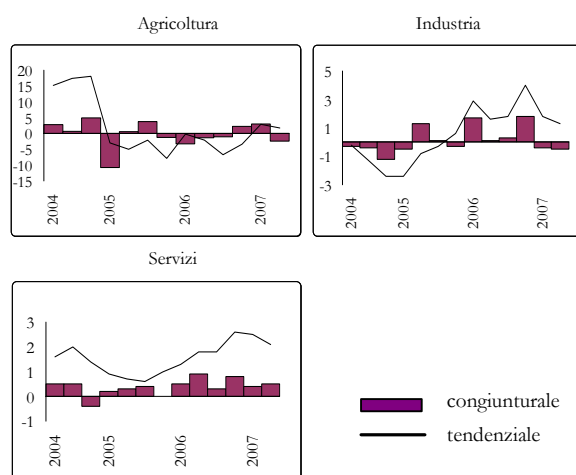


L'OFFERTA

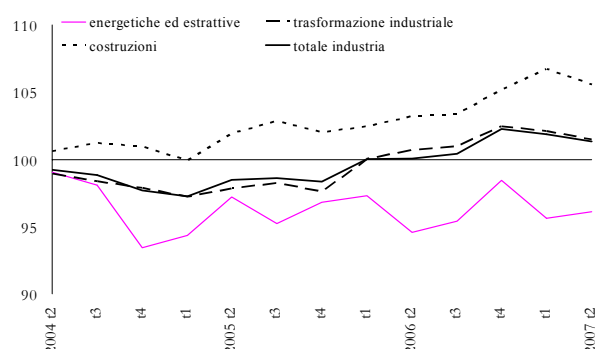
- Valore aggiunto settoriale: valori concatenati e deflatori. Il trimestre 2007

	Valori concatenati		Deflatori	
	tend	cong	tend	cong
- Agricoltura silvicoltura e pesca	1,8	-2,4	0,2	3,0
- Industria	1,3	-0,5	4,7	0,8
-- In senso stretto	1,0	-0,3	4,6	0,9
-- Costruzioni	2,3	-1,1	5,6	1,0
- Servizi	2,1	0,5	1,0	0,2
-- Commercio alberghi, trasporti e comunic.	2,3	0,4	2,0	-0,7
-- Credito attività immobiliari e servizi prof.	3,1	0,8	2,8	0,8
-- Altre attività dei servizi	0,5	0,0	-2,5	0,2
Valore aggiunto ai prezzi di mercato	1,8	0,1	2,0	0,4
Iva ed altre imposte sulle importazioni	1,7	0,1	7,0	5,1
PIL ai prezzi di mercato	1,8	0,1	2,4	0,8

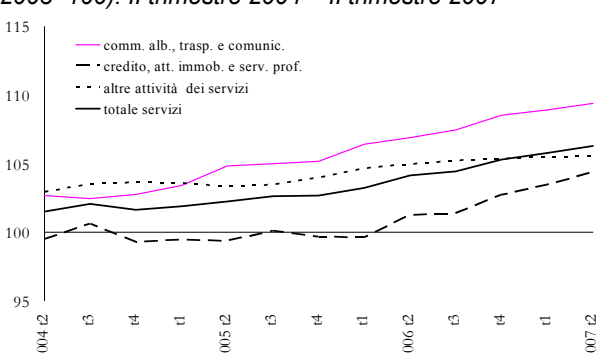
- Valore aggiunto settoriale: variazioni congiunturali e tendenziali



- Valore aggiunto dell'industria. Numeri indici (base 2003=100). Il trimestre 2004 – Il trimestre 2007



- Valore aggiunto dei servizi. Numeri indici (base 2003=100). Il trimestre 2004 – Il trimestre 2007

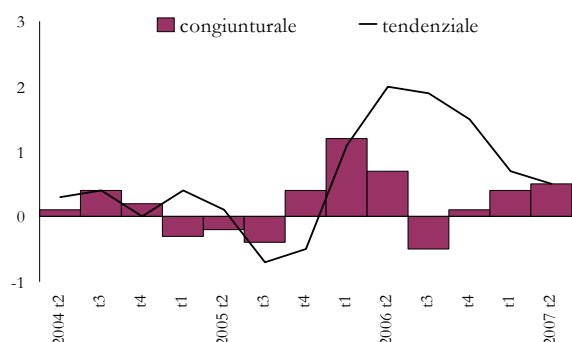


OCCUPAZIONE E REDDITI

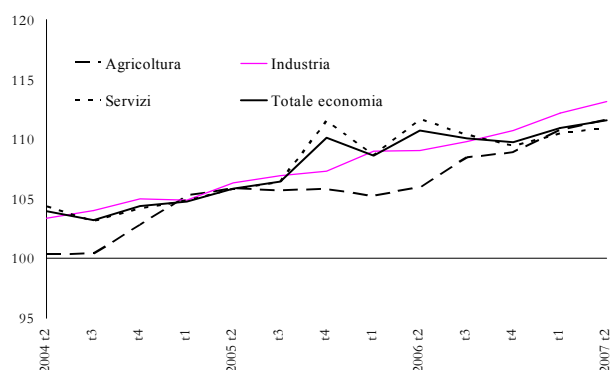
- **Occupazione e retribuzioni settoriali: variazioni %.** Il trimestre 2007

	Ula totali		Retr. lorde	
	tend	cong	tend	cong
- Agricoltura silvicoltura e pesca	-5,8	-2,2	0,0	-0,6
- Industria	1,5	1,1	5,4	2,4
-- In senso stretto	0,5	0,5	4,5	1,6
-- Costruzioni	4,1	2,9	9,3	5,9
- Servizi	0,6	0,5	0,3	0,8
-- Commercio, alberghi, trasporti e comunicazioni	0,5	0,5	3,7	1,5
-- Credito attività immobiliari e servizi professionali	2,5	1,1	5,0	1,7
-- Altre attività dei servizi	-0,3	0,2	-3,7	0,0
Totale economia	0,5	0,5	1,8	1,3

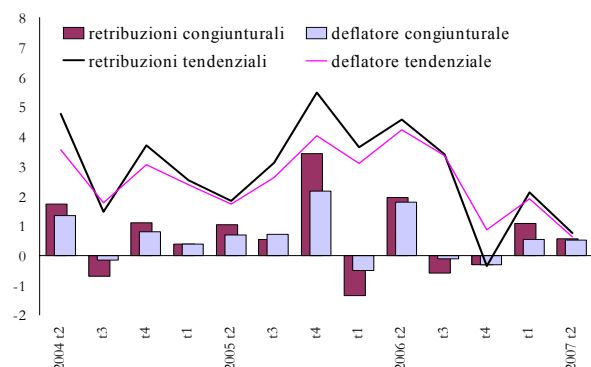
- **La dinamica dell'occupazione: variazioni % unità di lavoro totali.** Il trimestre 2004 – Il trimestre 2007



- **Retribuzioni pro capite settoriali. Numeri indici (2003=100).** Il trimestre 2004 – Il trimestre 2007



- **Retribuzioni lorde pro capite e deflatore dei consumi: variazioni %.** Il trimestre 2004 – Il trimestre 2007



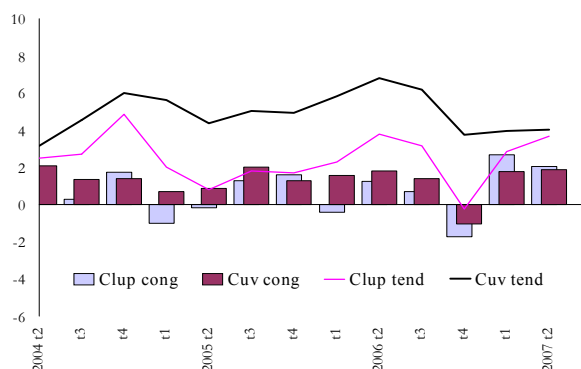
COSTI E MARGINI

- **Indicatori di costi e margini settoriali: variazioni %.** Il trimestre 2007

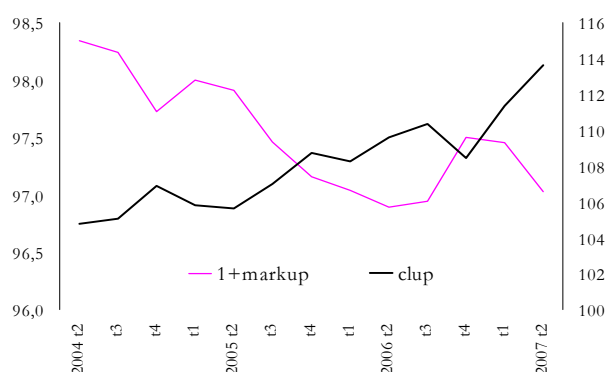
	DefOut	Definp	Clup	Cuv	1+mark-up
<i>congiunturali</i>					
Agricoltura	2,7	2,2	-0,1	1,6	1,1
Industria in senso stretto	1,4	1,4	2,1	1,9	-0,4
Costruzioni	1,0	0,9	5,1	2,0	-1,0
Commercio, alberghi, trasporti e comunicazioni	0,4	1,3	0,7	1,0	-0,5
Credito, attività immobiliari e serv. professionali	0,9	0,6	1,0	0,9	0,0
Altre attività dei servizi	0,0	-0,5	0,0	0,1	-0,2
<i>tendenziali</i>					
Agricoltura	2,1	5,0	-2,7	0,4	1,7
Industria in senso stretto	4,2	4,1	3,7	4,0	0,1
Costruzioni	4,2	3,2	5,3	4,2	0,0
Commercio, alberghi, trasporti e comunicazioni	2,6	3,1	0,1	1,9	0,7
Credito, attività immobiliari e serv. professionali	2,5	1,0	2,2	1,6	0,9
Altre attività dei servizi	-1,5	1,3	-4,4	-2,1	0,6

Legenda. Defout: deflatore dell'output; Definp: deflatore dell'input; Clup: costo del lavoro per unità di prodotto; Cuv: costi unitari variabili; Markup: margine lordo di profitto.

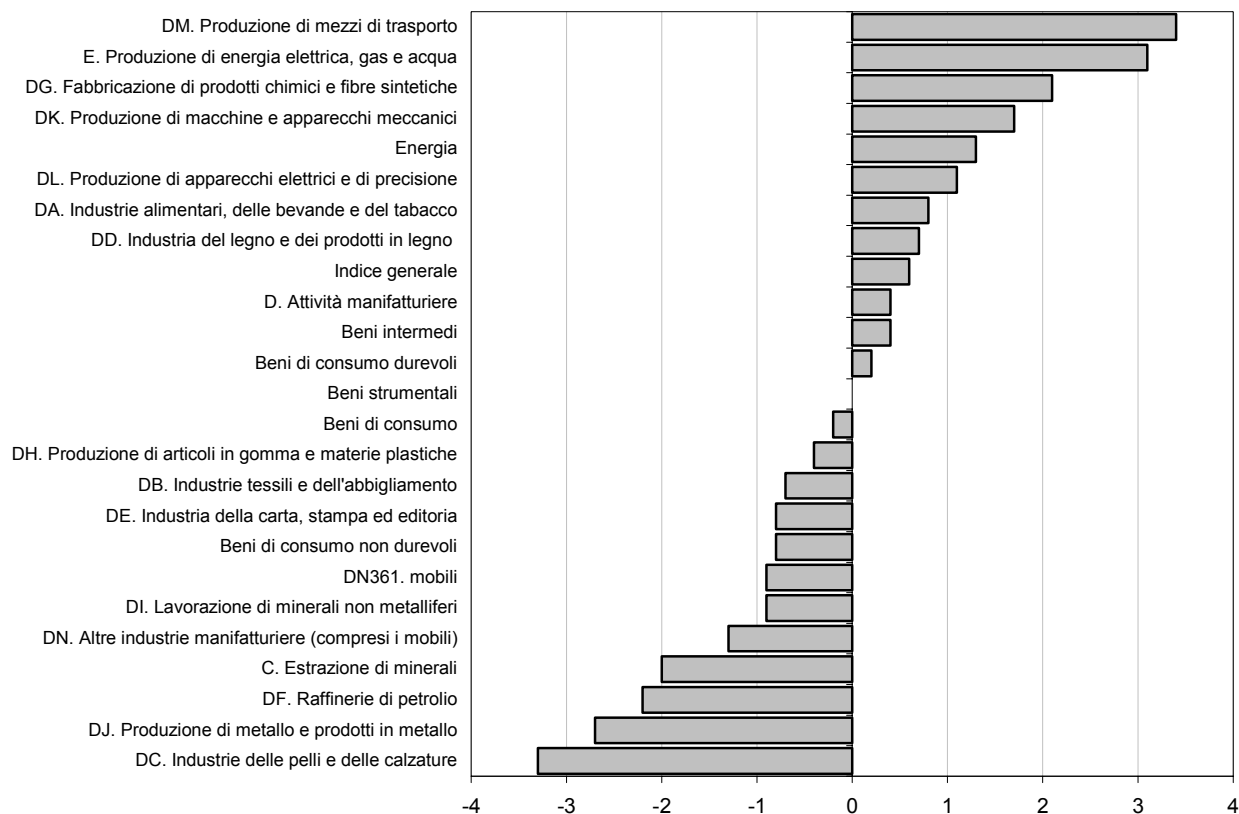
- **Industria in senso stretto. Indicatori di costo. Variazioni %.** Il trimestre 2004 - Il trimestre 2007



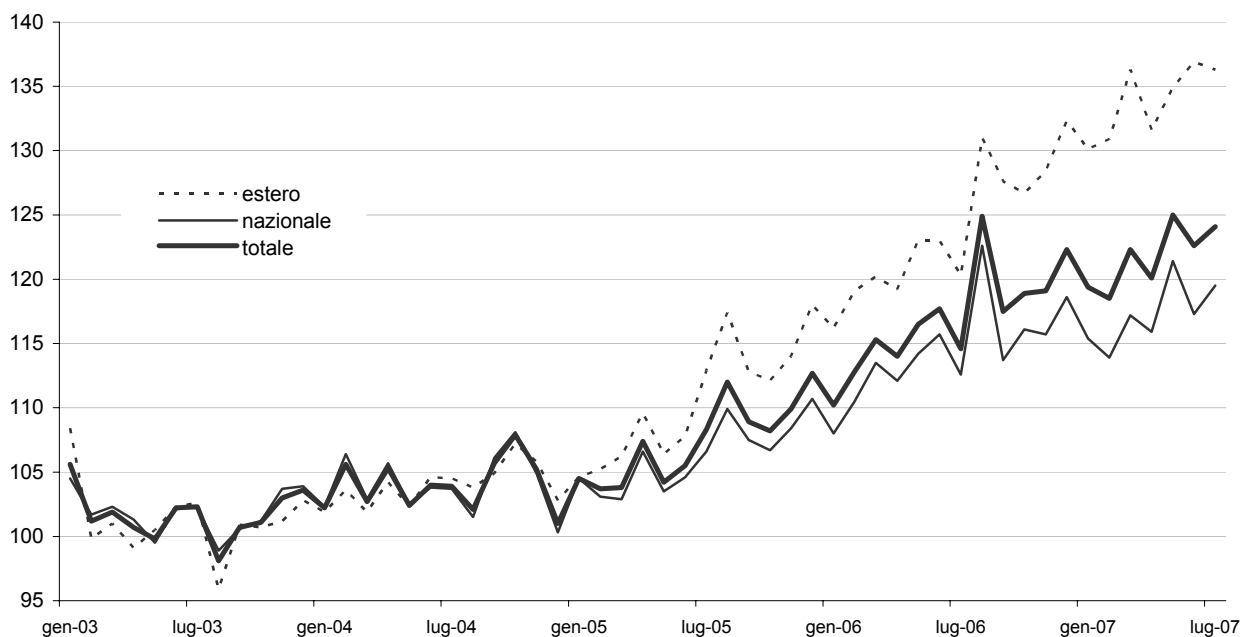
- **Industria in senso stretto. 1+markup (scala di sinistra) e costo del lavoro (scala di destra).** Numeri indici (2000=100). Il trimestre 2004 - Il trimestre 2007



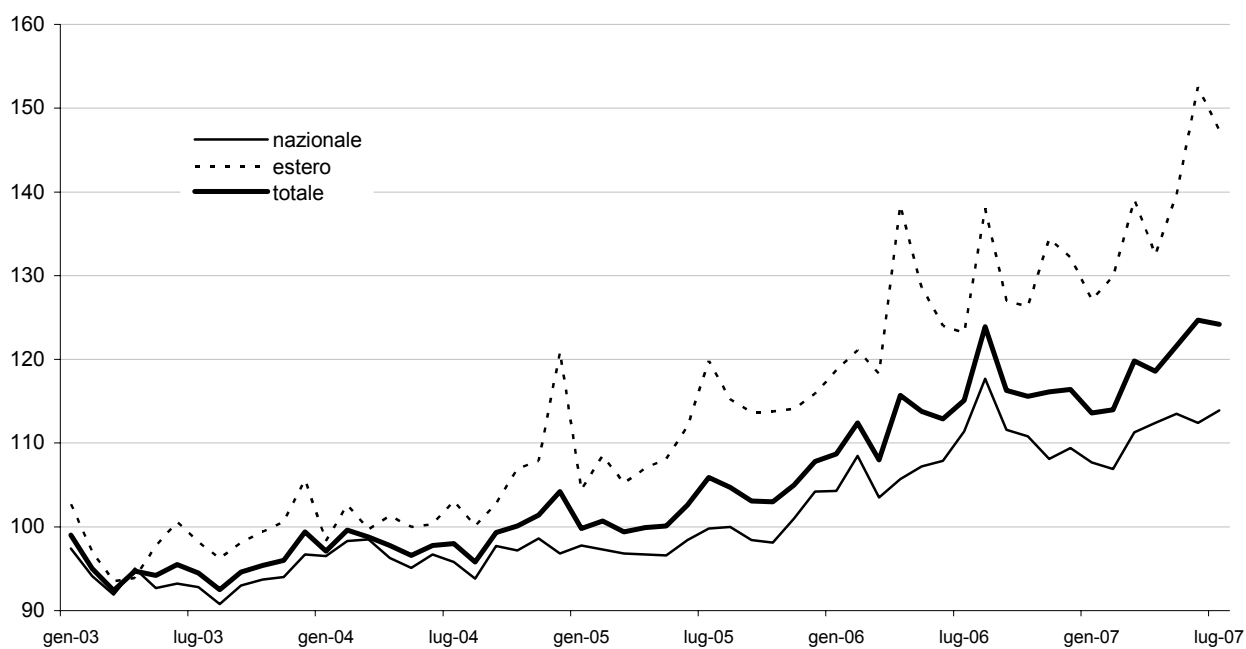
Produzione industriale per settori di attività economica. Base 2000=100 - Media giugno-agosto 2007
(dati destagionalizzati – variazioni percentuali sul trimestre precedente)



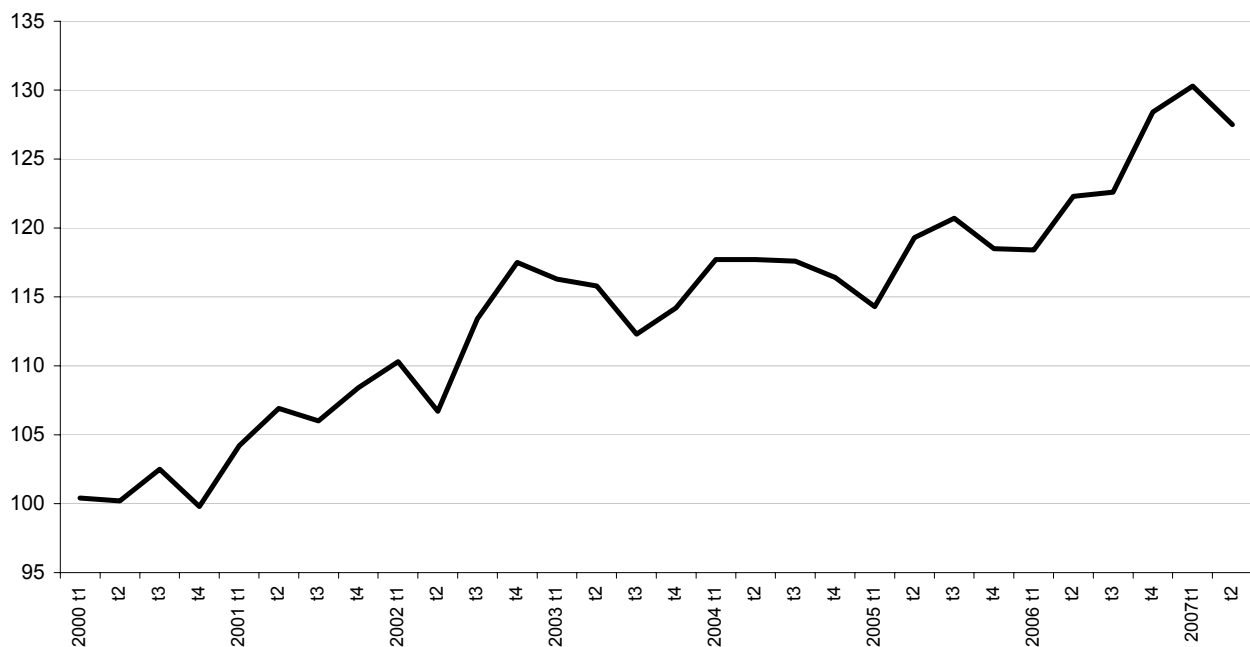
Indice del fatturato industriale. Base 2000=100 - Anni 2003-2007 (dati destagionalizzati)



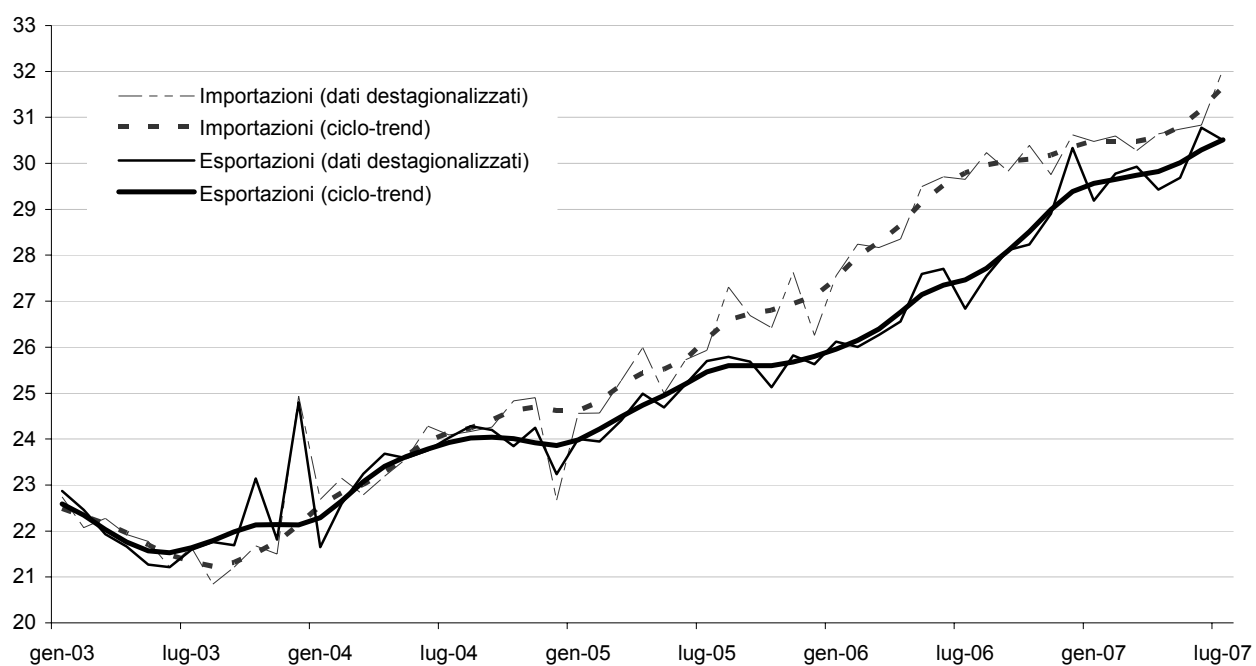
Indice dei nuovi ordinativi industriali. Base 2000=100 - Anni 2003-2007 (dati destagionalizzati)



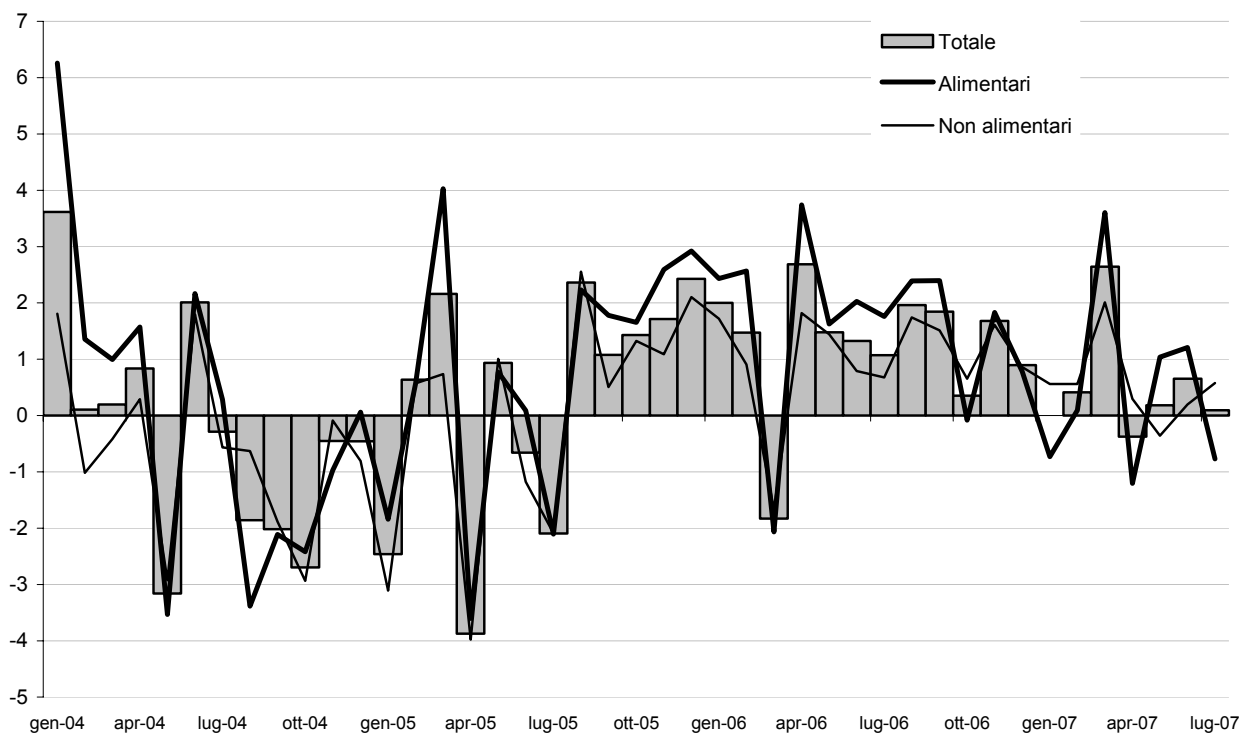
Indice della produzione nelle costruzioni. Base 2000=100 - Anni 2002-2007 (dati destagionalizzati)



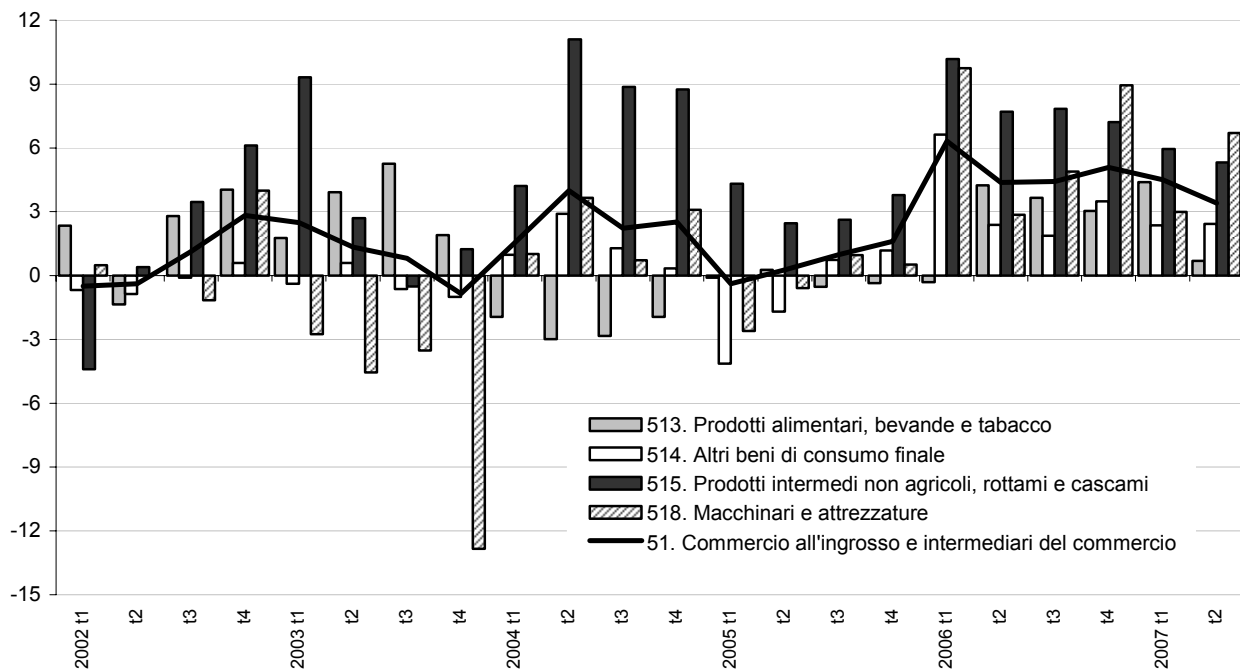
Importazioni ed esportazioni totali dell'Italia - Anni 2003-2007 (miliardi di euro)



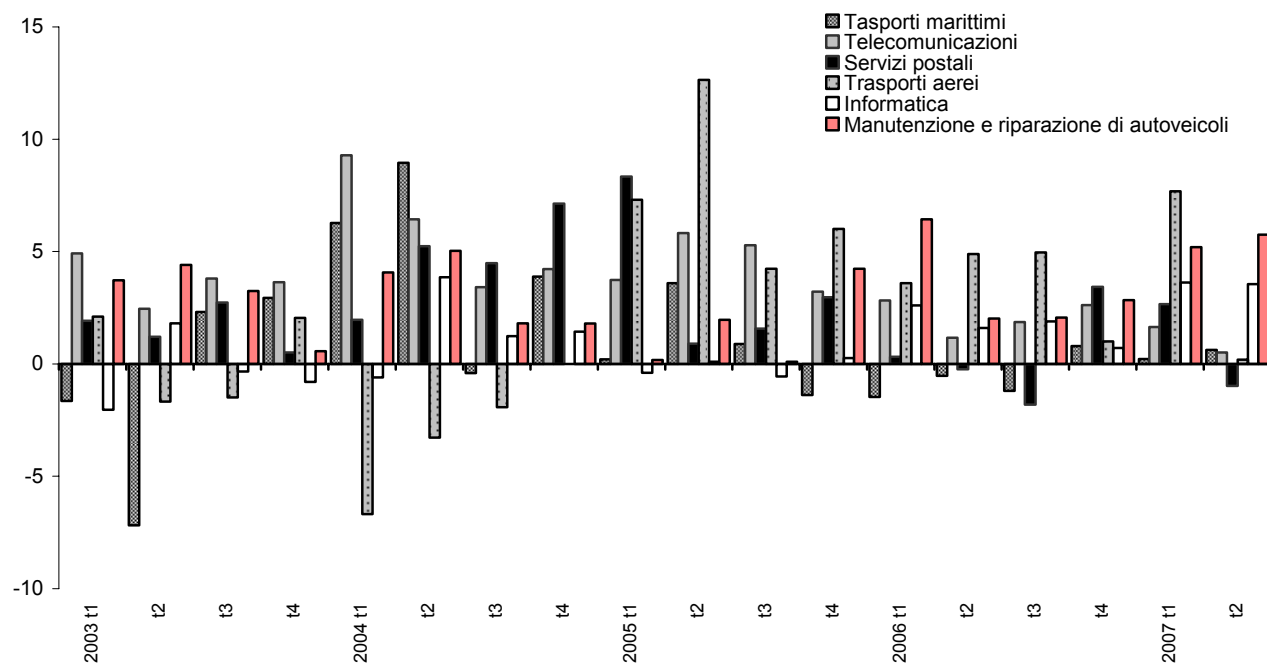
Indici del valore delle vendite al dettaglio per gruppi di prodotti. Base 2000=100 - Anni 2004-2007
(variazioni percentuali rispetto allo stesso mese dell'anno precedente)



Indice del fatturato del commercio all'ingrosso e degli intermediari del commercio e di alcune sue componenti. Base 2000=100 - Anni 2002-2007 (variazioni tendenziali)



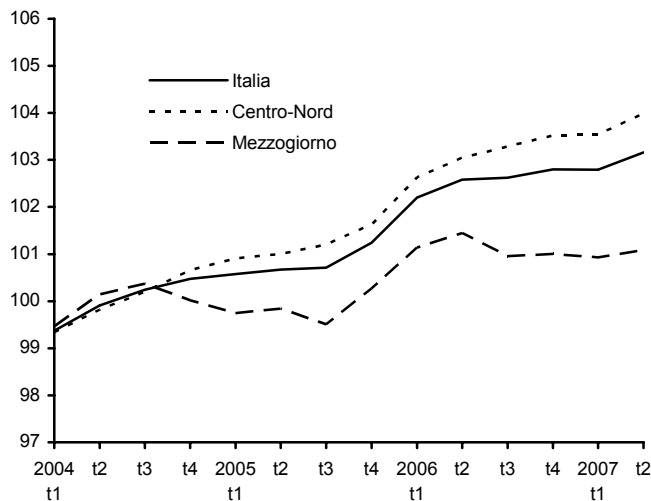
Indici trimestrali del fatturato per alcune attività dei servizi. Base 2000=100 - Anni 2003-2007 (variazioni tendenziali)



INDICATORI DEL MERCATO DEL LAVORO

Occupati per ripartizione geografica: 2004-2007

(dati destagionalizzati; numeri indice: base media 2004=100)

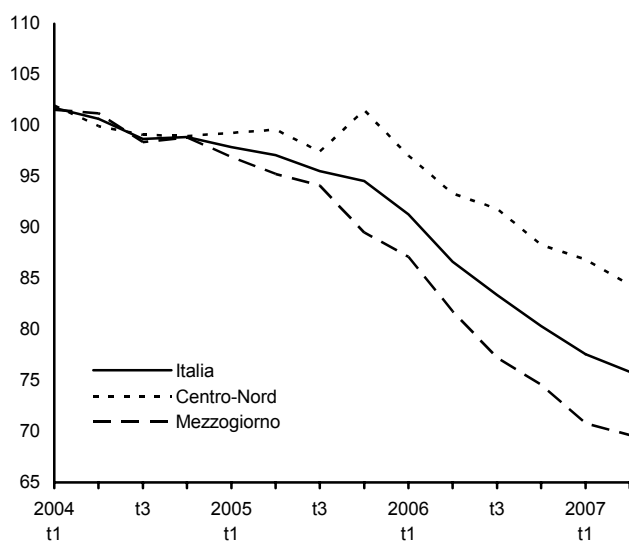


Tassi di occupazione 15-64 anni per sesso e ripartizione geografica (valori percentuali)

Ripartizione geografica	2006			2007	
	1° trim.	2° trim.	Media	1° trim.	2° trim.
MASCHI					
Nord	75.3	76.1	75.9	75.8	76.5
Nord-ovest	74.5	75.2	75.2	75.0	75.6
Nord-est	76.5	77.4	76.8	76.8	77.6
Centro	72.6	73.8	72.9	71.9	73.7
Mezzogiorno	61.6	63.2	62.3	61.1	62.7
ITALIA	69.9	71.1	70.5	69.9	71.1
FEMMINE					
Nord	55.9	56.5	56.4	56.3	56.8
Nord-ovest	55.4	55.8	56.0	56.0	56.4
Nord-est	56.4	57.5	57.0	56.8	57.2
Centro	50.9	52.2	51.3	50.5	52.9
Mezzogiorno	30.6	31.5	31.1	30.6	31.0
ITALIA	45.8	46.7	46.3	46.0	46.8
MASCHI E FEMMINE					
Nord	65.7	66.4	66.2	66.1	66.7
Nord-ovest	65.1	65.6	65.7	65.6	66.1
Nord-est	66.6	67.5	67.0	66.9	67.6
Centro	61.6	62.9	62.0	61.1	63.2
Mezzogiorno	46.0	47.2	46.6	45.7	46.7
ITALIA	57.9	58.9	58.4	57.9	58.9

Persone in cerca di occupazione per ripartizione geografica: 2004-2007

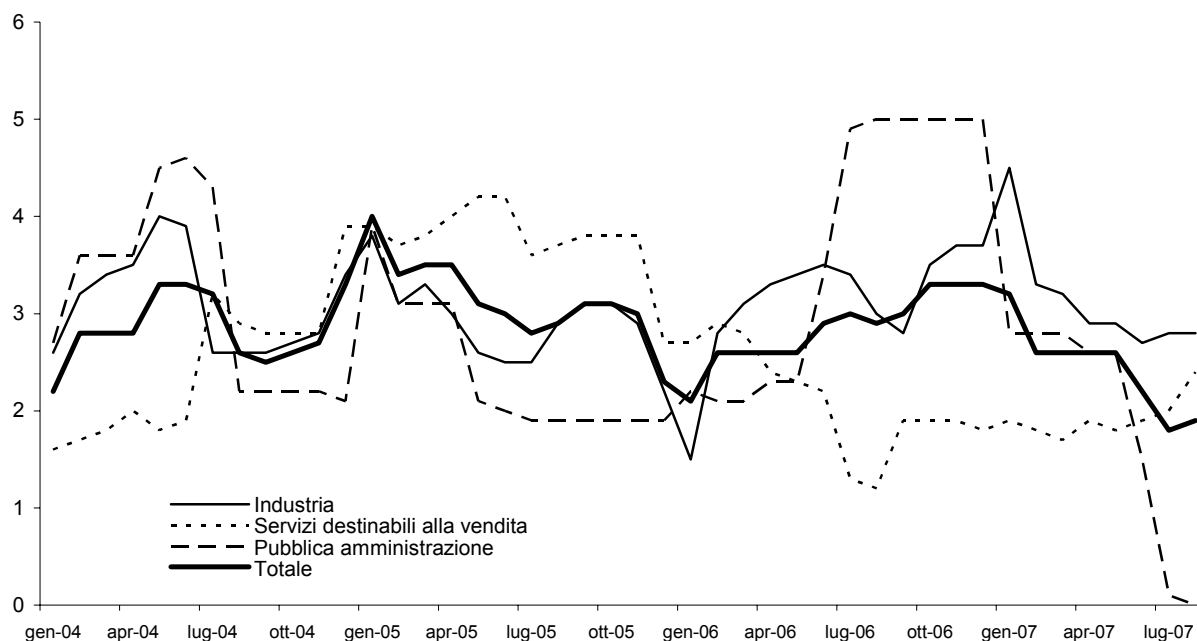
(dati destagionalizzati; numeri indice: base media 2004=100)



Tassi di disoccupazione per sesso e ripartizione geografica (valori percentuali)

Ripartizione geografica	2006			2007	
	1° trim.	2° trim.	Media	1° trim.	2° trim.
MASCHI					
Nord	3.0	2.5	2.8	3.1	2.3
Nord-ovest	3.4	2.9	3.0	3.5	2.7
Nord-est	2.5	2.0	2.4	2.5	1.9
Centro	4.6	4.6	4.5	3.9	3.7
Mezzogiorno	11.4	9.5	9.9	9.5	8.4
ITALIA	6.1	5.2	5.4	5.3	4.6
FEMMINE					
Nord	5.6	4.7	5.1	4.7	4.3
Nord-ovest	5.6	4.4	5.1	4.6	4.3
Nord-est	5.7	5.1	5.3	4.8	4.4
Centro	8.9	7.6	8.2	7.7	6.3
Mezzogiorno	18.9	16.6	16.5	15.0	14.6
ITALIA	9.9	8.5	8.8	8.0	7.4
MASCHI E FEMMINE					
Nord	4.1	3.4	3.8	3.8	3.2
Nord-ovest	4.4	3.5	3.9	4.0	3.4
Nord-est	3.8	3.3	3.6	3.5	2.9
Centro	6.5	5.9	6.1	5.5	4.8
Mezzogiorno	14.3	14.3	14.3	14.3	14.3
ITALIA	7.6	6.5	6.8	6.4	5.7

Indice delle retribuzioni contrattuali per dipendente (base dicembre 2000=100). Anni 2004-2007
(variazioni tendenziali)



Indici delle retribuzioni lorde per Ula (Rilevazione OROS) per settore di attività economica
(base 2000=100). III trimestre 2005 - II trimestre 2007 (variazioni tendenziali)

	Indice generale	Settori di attività economica			
		Industria			Servizi
		Totale	In senso stretto	Costruzioni	Totale
2004	2,7	3,4	3,6	3,6	1,8
2005	2,8	2,3	2,5	2,5	3,1
2006 (*)	3,3	4,2	4,5	3,4	2,4
2005 III trim.	2,1	2,2	2,2	2,6	2,0
IV trim.	3,0	2,4	2,8	1,1	3,5
2006 I trim.	4,7	5,7	5,9	5,4	3,8
II trim. (*)	3,0	3,6	4,0	2,0	2,3
III trim. (*)	2,9	3,9	4,5	2,3	1,9
IV trim. (*)	2,7	3,7	4,0	4,0	1,7
2007 I trim. (*)	2,2	2,8	2,6	5,0	1,6
II trim. (*)	2,4	2,9	3,3	3,1	1,8

(*) Stime provvisorie.

Retribuzioni contrattuali per dipendente a tempo pieno e retribuzioni di fatto per Ula (Conti economici trimestrali): totale economia - Anni 2003-2007 (variazioni percentuali rispetto allo stesso trimestre dell'anno precedente e variazioni medie annue)

