



Istituto Nazionale di Statistica

## **Rilevazione sulle Forze di Lavoro**



## **II TRIMESTRE 2013**

**Comprende il modulo ad hoc *“Salute e sicurezza sul lavoro”***

**Roma, Gennaio 2015**

## Scheda generale (SG)

*Per tutte le persone della famiglia*

**SG1. Data di inizio dell'intervista familiare**

*RISERVATO ISTAT*

**SG2. Orario di inizio dell'intervista familiare**

*RISERVATO ISTAT*

**SG3. Codice intervistatore**

*RISERVATO ISTAT*

**SG4. Quante persone vivono abitualmente in questa casa, compreso lei? Escluda eventuali collaboratori domestici o affittuari**

- Numero di componenti

**SG5. Nome e Cognome dell'intestatario della scheda di famiglia**

*RISERVATO ISTAT*

**SG6. Nome e cognome del coniuge/convivente dell'intestatario della scheda di famiglia**

*RISERVATO ISTAT*

**SG7. Nome del coniuge/convivente (o ex-coniuge/ex-convivente) dell'intestatario della scheda di famiglia**

*RISERVATO ISTAT*

**SG8. Cognome dell'intestatario della scheda di famiglia**

*RISERVATO ISTAT*

**SG9. Numero identificativo del componente**

*RISERVATO ISTAT*

**SG10. Nome del componente**

*RISERVATO ISTAT*

**SG11. Sesso del componente**

- Maschio 1
- Femmina 2

**SG12. Relazione di parentela**

*RICODIFICATA NELLA VARIABILE RELPAR*

**SG13. Luogo di nascita**

- In Italia 1
- All' estero 2 *(passare a SG15)*

**SG14. Provincia di nascita**

*RISERVATO ISTAT*

**SG14A. Comune di nascita**

*RISERVATO ISTAT*

**SG15. Stato estero di nascita**

*RICODIFICATA NELLA VARIABILE NASSES*

**SG16. Cittadinanza italiana**

- Sì 1 *(se SG13=2 passare a SG18B; altrimenti passare a SG19\_1)*
- No 2 *(passare a SG17)*

**SG17. Cittadinanza straniera**

*RICODIFICATA NELLA VARIABILE CITSES*

**RESIDENZA IN ITALIA**

*Porre il quesito solo se SG13=2, cioè la persona è nata all'estero, altrimenti passare a SG19\_1*

**SG18B. In quale anno è venuto/a a vivere in Italia la prima volta?**

- Anno
- Non sa 0997 *(passare a SG18E)*

**SG18D. Si ricorda in quale mese?**

- Mese
- Non sa 997

*Se SG18B=ANNO INDAGINE porre SG18E=1 e passare SG19\_1*

**SG18E. Da quel momento ha sempre vissuto in Italia? Non tenga conto di viaggi, vacanze fuori dall'Italia di durata inferiore ad un anno**

- Sì 1 *(passare a SG19\_1)*
- No 2

**SG18F. Da che anno vive in Italia senza allontanarsi per un anno o più?**

- Anno
- Non sa 0997 *(passare a SG19\_1)*

**SG18G. Si ricorda in quale mese?**

- Mese
- Non sa 997

**SG19\_1. Giorno di nascita**  
*RISERVATO ISTAT*

**SG19\_2. Mese di nascita**  
*RISERVATO ISTAT*

**SG19\_3. Anno di nascita**  
*RISERVATO ISTAT*

**SG20. Sa dirmi quanti anni ha?**  
*RICODIFICATA NELLA VARIABILE ETAM*

**SG21. Et  in anni compiuti nell'ultimo giorno della settimana di riferimento**  
*RICODIFICATA NELLA VARIABILE ETAM*

**SG22. Stato civile**  
*RICODIFICATA NELLA VARIABILE STACIM*

**SG23. Anno di matrimonio**  
*RICODIFICATA NELLA VARIABILE AMATRI*

**SG23A. Stato civile precedente l'ultimo matrimonio**  
*RISERVATO ISTAT*

*Se SG21 <15, cio  la persona ha meno di 15 anni, passare a SG29*

**SG24. Qual   il titolo di studio pi  elevato che Lei ha conseguito?**

- Nessun titolo 1 *(passare a SG29)*
- Licenza elementare / Attestato di valutazione finale 2 *(passare a SG26)*
- Licenza media (o avviamento professionale)/ Diploma di istruzione secondaria di primo grado 3 *(passare a SG26)*
- Diploma di qualifica professionale di scuola superiore di 2-3 anni che non permette l'iscrizione all'Universit  4 *(passare a SG25)*
- Diploma di maturit  / Diploma di istruzione secondaria superiore di 4-5 anni che permette l'iscrizione all'Universit  / Diploma intermedio di conservatorio musicale o di danzatore 5 *(passare a SG25)*
- Diploma di Accademia Belle Arti, Istituto Superiore Industrie Artistiche, Accademia di arte drammatica, Perfezionamento Accademia di Danza, Perfezionamento Conservatorio, Perfezionamento Istituto di Musica Pareggiato, Diploma accademico di alta formazione artistica e musicale 6
- Diploma universitario di due/tre anni, Scuola diretta a fini speciali, Scuola parauniversitaria 7 *(passare a SG24B)*
- Laurea di tre anni di primo livello 8 *(passare a SG24B)*
- Laurea specialistica di due anni di secondo livello 9 *(passare a SG24B)*
- Laurea di quattro anni o pi  (vecchio ordinamento o laurea specialistica/magistrale a ciclo unico) 10 *(passare a SG24B)*

**SG24A. A quale di questi diplomi fa riferimento?**

- Diploma (vecchio ordinamento) 1 *(passare a SG25)*
- Diploma accademico di alta formazione artistica, musicale e coreutica di I livello 2
- Diploma accademico di alta formazione artistica, musicale e coreutica di II livello 3
- Non sa 997

**SG24B. Ha conseguito un titolo di studio post-laurea, post-AFAM o dottorato di ricerca?**

- Master universitario o Master AFAM di I livello 1
- Master universitario o Master AFAM di II livello 2
- Diploma di specializzazione universitaria o specializzazione AFAM 3
- Dottorato di ricerca 4
- Nessun titolo post-laurea 5

**SG25. Tipo “TITOLO DI STUDIO”**

*Codifica in base all'allegato “Titolo di studio”*

**SG26. Anno di conseguimento del “TITOLO DI STUDIO”**

- Anno (passare a SG27A)
- Non sa 0997
- Non risponde 0998

**SG27. Età di conseguimento del “TITOLO DI STUDIO”**

- Età

*Se SG21>34, cioè ha un'età superiore ai 34 anni, passare a SG29*

**SG27A. Si ricorda il mese in cui lo ha conseguito?**

- Mese
- Non sa 997

**SG29. Conferma dati anagrafici registrati**

*RISERVATO ISTAT*

**SG30. Presenza/assenza del padre dell'intervistato**

*RISERVATO ISTAT*

**SG31. Presenza/assenza della madre dell'intervistato**

*RISERVATO ISTAT*

**SG32. Presenza/assenza del coniuge/convivente dell'intervistato**

*RISERVATO ISTAT*

*Porre il quesito solo se SG22=2 e SG32=16, cioè è coniugato e il coniuge non è presente in famiglia*

**SG32bis. Mi può dire per quale motivo il coniuge non è presente in famiglia?**

*RISERVATO ISTAT*

**SG33. Indicare chi ha risposto alle domande sulle notizie anagrafiche della famiglia (possibili più risposte)**

*RISERVATO ISTAT*

**SG34. Data di fine compilazione della scheda**

*RISERVATO ISTAT*

**SG35. Orario di fine compilazione della scheda**

*RISERVATO ISTAT*

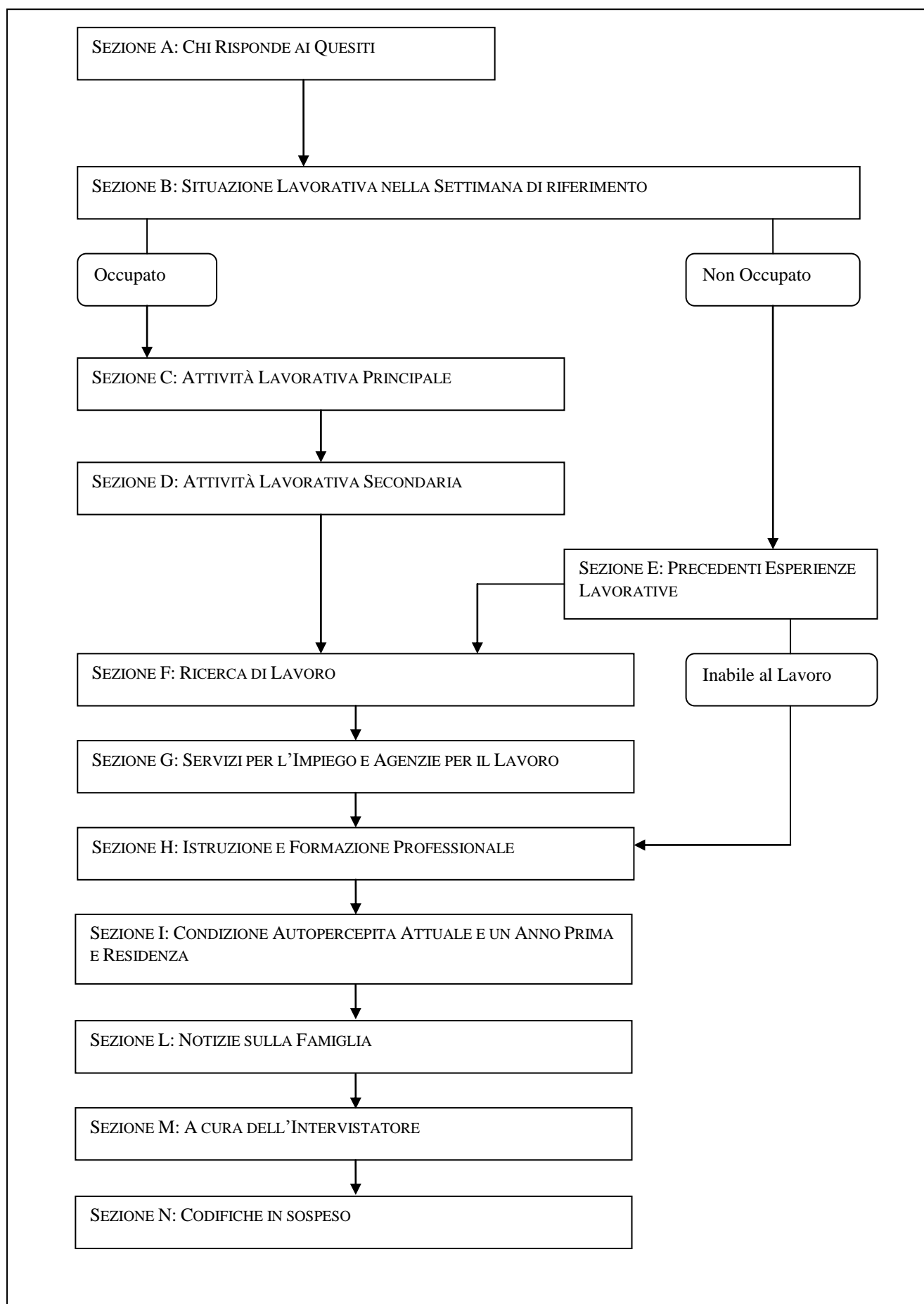
**SG36. Durata compilazione della scheda**

*RISERVATO ISTAT*

**SG37. Presenza/assenza del componente**

*RISERVATO ISTAT*

## Questionario individuale: diagramma di flusso



## Questionario individuale

**Le notizie devono riferirsi al componente familiare indicato con lo stesso numero d'ordine contenuto nella variabile SG9 della Scheda Generale**

### SEZIONE A

**Chi risponde ai quesiti**  
**Per le persone di 15 anni o più**

A1. Data di inizio dell'intervista individuale

*RISERVATO ISTAT*

A2. Orario di inizio dell'intervista individuale

*RISERVATO ISTAT*

A3. Chi risponde ai quesiti

*RISERVATO ISTAT*

A3A. Indicare nome, cognome, indirizzo, numero telefonico di chi risponde ai quesiti e relazione con la persona a cui si riferiscono le informazioni

*RISERVATO ISTAT*

A4. Indicare il familiare che risponde

*RISERVATO ISTAT*

A5. Indicare il motivo principale per cui l'interessato non risponde personalmente

*RISERVATO ISTAT*

A6. Distanza dalla settimana di riferimento (in giorni)

*RISERVATO ISTAT*

A7. Data Indagine (giorno, mese e anno della settimana di riferimento)

*RISERVATO ISTAT*

## SEZIONE B

### Situazione lavorativa nella settimana di riferimento

**Per le persone di 15 anni o più**

**B1. “LA SCORSA SETTIMANA”** Lei ha svolto almeno un’ora di lavoro? Consideri il lavoro da cui ha ricavato o ricaverà un guadagno o il lavoro non pagato solo se effettuato abitualmente presso la ditta di un familiare

- Sì 1 *(passare a sezione C)*
- No 2
- Permanentemente inabile al lavoro 3 *(passare a sezione E)*

**B2.** Sempre nella settimana che va “DA LUNEDÌ.... A DOMENICA....” Lei aveva comunque un lavoro che non ha svolto, ad esempio: per un periodo limitato di ridotta attività, per malattia, per vacanza, per cassa integrazione guadagni, etc.?

- Sì 1
- No 2 *(passare a sezione E)*

**B3.** Qual è il motivo principale per cui non ha lavorato in quella settimana?

- Cassa Integrazione Guadagni (CIG ordinaria o straordinaria) 1 *(porre B4=1 e passare a B6)*
- Ridotta attività dell’impresa per motivi economici e/o tecnici (esclusa CIG) 2 *(passare a B4)*
- Controversia di lavoro 4 *(passare a B4)*
- Maltempo 5 *(passare a sezione C)*
- Malattia, problemi di salute personali, infortunio 6 *(passare a sezione C)*
- Ferie 7 *(passare a sezione C)*
- Festività nella settimana 8 *(passare a sezione C)*
- Orario variabile o flessibile (ad es. riposo compensativo) 9 *(passare a sezione C)*
- Part-time verticale 10 *(passare a B4)*
- Studio o formazione non organizzata nell’ambito del proprio lavoro 11 *(passare a B4)*
- Assenza obbligatoria per maternità 12 *(passare a sezione C)*
- Assenza facoltativa fino all’ottavo anno del bambino (congedo parentale) 13 *(passare a B4)*
- Motivi familiari (esclusa maternità obbligatoria e congedo parentale) 14 *(passare a B4)*
- Mancanza/scarsità di lavoro 15 *(passare a B4)*
- Fa un lavoro occasionale 994
- Fa un lavoro stagionale alle dipendenze (ad es. bagnino, raccoglitore di frutta, cameriere in montagna d’inverno, ecc.) 995
- Altro motivo 996 *(passare a B4)*

*Porre il quesito se B3=995, cioè svolge un lavoro stagionale alle dipendenze*

**B3bisα.** In quella settimana aveva un contratto o un accordo verbale con il datore di lavoro?

- Sì 1 *(tornare alla B3)*
- No 2 *(porre B2=2, E1=1 e passare a E2)*

*Porre il quesito se B3=994, cioè svolge un lavoro occasionale*

**B3bisβ.** In quella settimana era assente o proprio non aveva impegni di lavoro?

- Aveva un lavoro, ma era assente 3 *(tornare alla B3)*
- Non aveva un lavoro 4 *(porre B2=2, E1=1 e passare a E2)*



**B4. Lei svolge:**  
**RICODIFICATA anche NELLA VARIABILE DIPINA**

- Un lavoro alle dipendenze 1 *(passare a B6)*
- Un lavoro di:
  - Collaborazione coordinata e continuativa (con o senza progetto) 2 *(passare a B4bisα)*
  - Prestazione d'opera occasionale 3 *(passare a B4bisβ)*
- Un lavoro autonomo come:
  - Imprenditore 4 *(passare a B11)*
  - Libero professionista 5 *(passare a B11)*
  - Lavoratore in proprio 6 *(passare a B11)*
  - Coadiuvante nell'azienda di un familiare 7 *(passare a B4.Aα)*
  - Socio di cooperativa 8 *(passare a B4.Aβ)*

**B4Aα. Lei è assunto con un contratto di lavoro alle dipendenze?**

- Sì, Contratto di lavoro alle dipendenze 1 *(passare a B6)*
- No 3 *(se B4=7 passare a B6, altrimenti passare a B11)*

**B4Aβ. Lei è assunto con un contratto di lavoro alle dipendenze o con contratto di collaborazione coordinata e continuativa?**

- Sì, Contratto di lavoro alle dipendenze 1 *(passare a B6)*
- Sì, Contratto di collaborazione coordinata e continuativa (con o senza progetto) 2 *(passare a B4bisα)*
- No 3 *(se B4=7 passare a B6, altrimenti passare a B11)*

**B4bisα. Il contratto di collaborazione coordinata e continuativa (con o senza progetto) prevede l'obbligo per il datore di lavoro di versare i contributi previdenziali presso l'INPS. Per questo lavoro Le vengono versati i contributi presso l'INPS?**

- Sì 1 *(passare a B10)*
- No 2 *(porre B4.A=blank e tornare alla B4)*

**B4bisβ. Il contratto di prestazione d'opera occasionale prevede l'obbligo di applicazione della ritenuta d'acconto. Per questo lavoro Le viene applicata una ritenuta d'acconto?**

- Sì 1 *(passare a B10)*
- No 2 *(porre B4.A=blank e tornare alla B4)*

**B6. Questo periodo di assenza dal lavoro durerà meno o più di tre mesi, da quando è iniziato a quando terminerà?**

- Fino a tre mesi 1 *(passare a sezione C)*
- Più di tre mesi 2 *(se B4=7 e B4.A=3 passare a B9, altrimenti a B7)*

**B7. Questo periodo di assenza è retribuito almeno in parte?**

- Sì, il 50% o più 1 *(passare a sezione C)*
- Sì, meno del 50% 2 *(se B3=1 porre E1=1 e passare a E2; altrimenti a B8)*
- No, non retribuito 3 *(se B3=1 porre E1=1 e passare a E2; altrimenti a B8)*

**B8. Si tratta di un periodo di aspettativa?**

- Sì 1 (porre E1=1 e passare a E2)
- No 2 (porre E1=1 e passare a E2)
- Non sa 997 (porre E1=1 e passare a E2)
- Non risponde 998 (porre E1=1 e passare a E2)

*Porre il quesito solo se B4=7 e B4.A=3, cioè solo se è coadiuvante familiare; se B4=8 e B4.A=3, cioè è un socio di cooperativa, passare a B11*

**B9. Come coadiuvante familiare percepisce una retribuzione?**

*RICODIFICATA anche NELLA VARIABILE ASSOCC*

- Sì 1 (passare a sezione C)
- No 2 (porre E1=1 e passare a E2)

**B10. Nella settimana che va “DA LUNEDI’ ... A DOMENICA...” il contratto era in vigore, cioè la data di scadenza era successiva a “LUNEDI’ ...”?**

*RICODIFICATA anche NELLA VARIABILE ASSOCC*

- Sì 1 (passare a sezione C)
- No 2 (porre E1=1 e passare a E2)

**B11. La Sua attività lavorativa è momentaneamente sospesa (ad esempio, per aggiornamento professionale, per ristrutturazione dei locali, per chiusura stagionale) o è definitivamente conclusa?**

*RICODIFICATA anche NELLA VARIABILE ASSOCC*

- Momentaneamente sospesa 1 (passare a sezione C)
- Conclusa 2 (porre E1=1 e passare a E2)

## SEZIONE C

### Attività lavorativa principale *Per gli occupati*

#### POSIZIONE NELLA PROFESSIONE

*Se è assente dal lavoro perché in cassa integrazione guadagni (B3=1) porre C1=1, C8=1 e passare a C9; se ha già risposto alla domanda (B4≠blank), porre C1=B4 e seguire i filtri della C1*

**C1. Lei svolge:**

**RICODIFICATA anche NELLA VARIABILE DIPIND**

- Un lavoro alle dipendenze 1 *(passare a C8)*
- Un lavoro di:
  - Collaborazione coordinata e continuativa (con o senza progetto) 2 *(passare a C1bisα)*
  - Prestazione d'opera occasionale 3 *(passare a C1bisβ)*
- Un lavoro autonomo come:
  - Imprenditore 4 *(passare a C4)*
  - Libero professionista 5 *(passare a C3)*
  - Lavoratore in proprio 6 *(passare a C4)*
  - Coadiuvante nell'azienda di un familiare 7 *(passare a C1Aα)*
  - Socio di cooperativa 8 *(passare a C1Aβ)*

*Se B4A≠blank, cioè ha già risposto alla domanda, porre C1A=B4A e seguire i filtri della C1A*

**C1Aα. Lei è assunto con un contratto di lavoro alle dipendenze?**

- Sì, Contratto di lavoro alle dipendenze 1 *(passare a C8)*
- No 3 *(se C1=7 passare a C1D; se C1=8 passare a C11)*

*Se B4A≠blank, cioè ha già risposto alla domanda, porre C1A=B4A e seguire i filtri della C1A*

**C1Aβ. Lei è assunto con un contratto di lavoro alle dipendenze o con contratto di collaborazione coordinata e continuativa?**

- Sì, Contratto di lavoro alle dipendenze 1 *(passare a C8)*
- Sì, Contratto di collaborazione coordinata e continuativa (con o senza progetto) 2 *(passare a C1bisa)*
- No 3 *(se C1=7 passare a C1D; se C1=8 passare a C11)*

*Se B4bis=1, cioè ha già risposto affermativamente alla domanda, porre C1bis=B4bis*

**C1bisα. Il contratto di collaborazione coordinata e continuativa prevede l'obbligo per il datore di lavoro di versare i contributi previdenziali presso l'INPS. Per questo lavoro Le vengono versati i contributi presso l'INPS?**

- Sì 1 *(passare a C1B)*
- No 2 *(porre C1A=blank e tornare alla C1)*

*Se B4bis=1, cioè ha già risposto affermativamente alla domanda, porre C1bis=B4bis*

**C1bisβ. Il contratto di prestazione d'opera occasionale prevede l'obbligo di applicazione della ritenuta d'acconto. Per questo lavoro Le viene applicata una ritenuta d'acconto?**

- Sì 1 *(passare a C1B)*
- No 2 *(porre C1A=blank e tornare alla C1)*

*Se C1=3, cioè svolge un lavoro di prestazione d'opera occasionale, non porre il quesito e passare a C5*

**C1B. Il contratto è finalizzato alla realizzazione di un progetto, si tratta cioè di un lavoro a progetto?**

- Sì 1 *(passare a C5)*
- No 2 *(passare a C5)*

**C1D. Il proprietario dell'azienda familiare è uno dei componenti che vivono in questa famiglia?**

- Sì 1 *(passare a C11)*
- No 2 *(passare a C11)*

**C4. Ha dei dipendenti? Se l'aiutano dei familiari o altre persone senza essere pagati non li consideri**

- Sì 1 *(passare a C11)*
- No 2 *(passare a C5)*

**C5. Lei lavora per una sola azienda e/o cliente o per più di una azienda e/o cliente?**

- Per una sola azienda/cliente 1
- Per più aziende/clienti 2
- Non sa 997

*Se C1=2,3 oppure (C1=8 e C1A=2), cioè svolge un lavoro di collaborazione coordinata e continuativa o di prestazione d'opera occasionale*

**C6α. Abitualmente decide dove lavorare o è tenuto a lavorare presso l'azienda e/o il cliente?**

*Se C1=5,6 cioè è un libero professionista o un lavoratore in proprio*

**C6β. Abitualmente lavora presso il suo studio o presso il committente/cliente?**

- Decide dove lavorare/lavora presso il proprio ufficio 1
- Lavora presso l'azienda/cliente/committente 2
- Non sa 997

*Se C1=2,3 oppure (C1=8 e C1A=2), cioè svolge un lavoro di collaborazione coordinata e continuativa o di prestazione d'opera occasionale*

**C7α. Decide autonomamente l'orario di lavoro o è tenuto a rispettare quello dell'azienda e/o del cliente per cui lavora?**

*Se C1=5,6 cioè è un libero professionista o un lavoratore in proprio*

**C7β. Escluso il caso in cui l'orario è imposto da leggi e regolamenti, decide autonomamente il suo orario di lavoro?**

- Decide autonomamente l'orario 1 *(passare a C11)*
- Non decide l'orario 2 *(passare a C11)*
- Non sa 997 *(passare a C11)*

**C8. Il suo rapporto di lavoro è regolato da un contratto o da un accordo verbale con il datore di lavoro?**

**RISERVATO ISTAT**

**C9. Lei è:**

- Dirigente 1
- Quadro 2
- Impiegato 3
- Operaio 4
- Apprendista 5
- Lavoratore presso il proprio domicilio per conto di un'impresa 6

**C10. Lei ha l'incarico di coordinare il lavoro svolto da altre persone?**

- |   |        |     |
|---|--------|-----|
| • | Sì     | 1   |
| • | No     | 2   |
| • | Non sa | 997 |

**PROFESSIONE**

**C11. Può dirmi il nome della sua professione e in che cosa consiste il suo lavoro?**

*RISERVATO ISTAT*

**C12\_f. Codifica della professione**

*DISPONIBILE NELLE VARIABILI RICOSTRUITE PROF1, PROF3 e RICODIFICATA IN PROFM*

**ATTIVITÀ ECONOMICA**

*Se C1=2,3 oppure (C1=8 e C1A=2), cioè svolge un lavoro di collaborazione coordinata e continuativa o di prestazione d'opera occasionale, oppure C4=2, cioè è un lavoratore autonomo senza dipendenti, non porre il quesito e passare a C14A*

**C14. L'Ente, l'azienda in cui lavora ha una o più sedi (o stabilimenti)?**

- |   |               |     |
|---|---------------|-----|
| • | Solo una sede | 1   |
| • | Più sedi      | 2   |
| • | Non sa        | 997 |

*Porre il quesito solo se C1=1,2,3, cioè per i dipendenti e i "collaboratori" (esclusi tra questi ultimi i coadiuvanti familiari e i soci di cooperativa); altrimenti porre C14A=2 e passare a C15*

**C14A. L'Ente/Azienda per cui "NOME" lavora fa parte della Pubblica amministrazione o è privato/a?**  
*RISERVATO ISTAT*

*Se (C1=1 oppure (C1=7,8 e C1A=1)) e C14=1, cioè svolge un lavoro alle dipendenze in una azienda con una sola sede;  
se (C1=1 oppure (C1=7,8 e C1A=1)) e C14=997, cioè svolge un lavoro alle dipendenze e non sa quante sedi ha la propria azienda;  
se (C1=2 oppure C1A=2) e C5=1 e C6=2 e C7=2, cioè svolge un lavoro di collaborazione coordinata e continuativa per una sola azienda/cliente, presso l'azienda stessa e non decide l'orario di lavoro*

**C15α. Cosa fa l'Ente o l'Azienda presso la quale lavora? (Indichi i principali beni e/o servizi prodotti)**  
*RISERVATO ISTAT*

*Se (C1=1 oppure (C1=7,8 e C1A=1)) e C14=2, cioè svolge un lavoro alle dipendenze in una azienda con più sedi*

**C15β. Quale attività viene svolta nella sede in cui lavora? (indichi i principali beni e/o servizi prodotti)**  
*RISERVATO ISTAT*

*Se C1=2,3,4,5,6 oppure se (C1=7 e C1A=3) oppure se (C1=8 e C1A=3), cioè è un lavoratore autonomo;  
se (C1=2 oppure C1A=2) e C5≠1 e C6≠2 e C7≠2*

**C15γ. Qual è l'attività principale che svolge e quali sono i beni e/o servizi prodotti?**  
*RISERVATO ISTAT*

**C16\_f. Codifica della attività economica**

*RISERVATO ISTAT*

*DISPONIBILE NELLA VARIABILE RICOSTRUITA ATE2D E RICODIFICATA IN CAT12, CAT5, CAT3*

**C16\_c. Codifica della attività economica**

*Codifica a 4 digit in base all'allegato "Classificazione delle attività economiche"*

*DISPONIBILE NELLA VARIABILE RICOSTRUITA ATE2D E RICODIFICATA IN CAT12, CAT5, CAT3*

*Se C1=2,3 oppure (C1=8 e C1A=2), cioè svolge un lavoro di collaborazione coordinata e continuativa o di prestazione d'opera occasionale, passare a C21; se C4=2, cioè è un lavoratore autonomo senza dipendenti, passare a C27*

**C18. Quante persone lavorano nella sede in cui Lei lavora? Conti anche se stesso e tutti gli altri lavoratori con qualsiasi mansione e qualifica**

- Fino a 10 persone 1
- Da 11 a 15 2 *(passare a C20)*
- Da 20 a 49 4 *(passare a C20)*
- Da 16 a 19 3 *(passare a C20)*
- Da 50 a 249 5 *(passare a C20)*
- 250 persone o più 6 *(passare a C20)*
- Non sa ma fino a 10 7 *(passare a C20)*
- Non sa ma più di 10 8 *(passare a C20)*

**C19. Mi può dire esattamente il numero di persone?**

- Numero di persone 997
- Non sa

### **DURATA DEL LAVORO**

*Porre il quesito solo se C1=1 oppure (C1=7,8 e C1A=1), cioè se è un lavoratore dipendente; se C1=2,3, oppure C1A=2, cioè è un "collaboratore", non porre il quesito e passare a C21; altrimenti passare a C27*

**C20α. Ha un contratto a termine (a tempo determinato) o un contratto a tempo indeterminato (senza una scadenza)?**

*Se C8=1, cioè il lavoro è regolato da un contratto*

**C20β. Il suo lavoro è a termine (lavoro a tempo determinato), oppure non ha una scadenza (lavoro a tempo indeterminato)?**

*Se C8=2,997 cioè non ha un contratto*

- A termine (tempo determinato) 1
- A tempo indeterminato (senza una scadenza) 2 *(passare a C24)*

**C21α. Qual è la durata complessiva in mesi dell'attuale contratto?**

*Se C8=1, cioè se il lavoro è regolato da un contratto oppure C1=2,3 oppure (C1=8 e C1A=2), cioè svolge un lavoro di collaborazione coordinata e continuativa o di prestazione d'opera occasionale*

**C21β. Qual è la durata complessiva in mesi dell'attuale lavoro a termine?**

*Se C8=2,997 cioè non ha un contratto*

- Meno di un mese 000 *(se C1=2,3 oppure C1A=2 passare a C25; altrimenti a C22)*
- Numero di mesi *(se C1=2,3 oppure C1A=2 passare a C25; altrimenti a C22)*
- Non è specificata la durata/scadenza 995 *(se C1=2,3 oppure C1A=2 passare a C27; altrimenti a C22)*
- Non sa 997 *(se C1=2,3 oppure C1A=2 passare a C25; altrimenti a C22)*

**C22. Il lavoro è a termine perché si tratta di:**

- Periodo di formazione, , stage o tirocinio 1
- Periodo di prova 2 *(passare a C23A)*
- Lavoro stagionale 3 *(passare a C23A)*
- Lavoro occasionale, discontinuo (comprese supplenza nella scuola o sostituzione di un lavoratore assente compresa l'assenza per maternità) 4 *(passare a C23A)*
- Lavoro per la realizzazione di un progetto 5 *(passare a C23A)*
- Occupare un posto vacante (incarico a termine nella scuola, nella sanità, ecc.) 6 *(passare a C23A)*
- Altro 996 *(passare a C23A)*
- Non sa 997 *(passare a C23A)*

**C22A.** Per questa sua attività lavorativa, che tipo di compenso ha ricevuto o riceverà?  
*RISERVATO ISTAT*

*Porre il quesito solo se C8=1 e C20=1, cioè il lavoro è regolato da contratto ed è un lavoro a termine; altrimenti passare a C24*

**C23A.** Il suo contratto rientra in una di queste tipologie?

- di inserimento lavorativo o formazione e lavoro 1
- di apprendistato 2
- altro tipo di contratto (tempo determinato, interinale, ecc.) 3
- Non sa 997

*Porre il quesito solo se C8=1, cioè il lavoro è regolato da contratto; altrimenti passare a C25*

**C24.** Lei è un lavoratore interinale, cioè ha un contratto con un'agenzia interinale ma lavora in un'altra impresa?

- Sì 1
- No 2 *(passare a C25)*
- Non sa 997 *(passare a C25)*

**C24bis.** Per questo lavoro, Lei è retribuito dall'impresa presso la quale lavora o dall'agenzia di lavoro interinale?

- Dall'impresa 1 *(passare a C25)*
- Dall'agenzia interinale 2
- Non sa 997 *(passare a C25)*

**C24ter.** Lei lavora presso la sede dell'agenzia di lavoro interinale (ad esempio come contabile, amministrativo, responsabile del personale, ecc.)?

- Sì 1
- No 2
- Non sa 997

*Se C20=2, cioè ha un lavoro a tempo indeterminato, non porre il quesito e passare a C27*

**C25.** Lei ha accettato un lavoro a tempo determinato perché non vuole un lavoro stabile o perché non ha trovato un lavoro a tempo indeterminato?

- Non vuole un lavoro a tempo indeterminato 1
- Non ha trovato un lavoro a tempo indeterminato 2
- Non sa 997

### **ORARIO DI LAVORO**

**C27α.** Lei ha un contratto a tempo pieno o un contratto part-time (a tempo parziale)?

*Se C8=1, cioè il lavoro è regolato da un contratto*

**C27β.** Lei lavora a tempo pieno o part-time (a tempo parziale)?

*Se C8≠1, cioè il lavoro non è regolato da un contratto oppure è un lavoratore autonomo*

- A tempo pieno 1 *(passare a C31)*
- A tempo parziale (part-time) 2

**C27A.** Lei ogni giorno lavora meno dell'orario a tempo pieno, oppure lavora a tempo pieno solo alcuni giorni a settimana, solo alcune settimane al mese, solo alcuni mesi dell'anno, oppure ha una forma di part-time?

- Ogni giorno lavora meno ore dell'orario a tempo pieno 1
- Lavora solo alcuni giorni a settimana con orario a tempo pieno 2
- Lavora solo alcune settimane al mese con orario a tempo pieno 3
- Lavora solo alcuni mesi all'anno con orario a tempo pieno 4
- Altra forma di part-time 996
- Non sa 997

**C28.** Lavora part-time (a tempo parziale) perché non vuole un lavoro a tempo pieno, non ha trovato un lavoro a tempo pieno o per altri motivi?

- Non vuole un lavoro a tempo pieno 1
- Non ha trovato un lavoro a tempo pieno 2 *(passare a C31)*
- Altri motivi 3
- Non sa 997 *(passare a C31)*

**C29.** Per quale tra questi motivi lavora part-time (a tempo parziale)?

- Studia o segue corsi di formazione professionale 1 *(passare a C31)*
- Malattia, problemi di salute personali 2 *(passare a C31)*
- Per prendersi cura dei figli, di bambini e/o di altre persone non autosufficienti 3
- Svolge un secondo lavoro 4 *(passare a C31)*
- Altri motivi familiari (esclusa cura dei figli o di altre persone) 5 *(passare a C31)*
- Avere a disposizione più tempo libero 6 *(passare a C31)*
- Altri motivi 996 *(passare a C31)*

**C29B.** Lei non può dedicare più ore al lavoro (cioè lavora part-time) perché nella zona in cui vive i servizi pubblici e/o privati, cui affidare la cura di bambini o di altre persone bisognose di assistenza, sono assenti, inadeguati o troppo costosi? Consideri anche baby-sitter o assistenti a pagamento:

- Sì, sono assenti/inadeguati i servizi per la cura di bambini 1
- Sì, sono assenti/inadeguati i servizi per la cura di persone anziane, malate, disabili 2
- Sì, entrambi i servizi sono assenti/inadeguati 3
- No, lavoro a part-time per altri motivi 4
- Non sa 997

**C31α.** Escludendo l'interruzione per i pasti e gli spostamenti casa-lavoro, Lei di solito quante ore lavora a settimana?

*Se C1=2,3,4,5,6 oppure (C1=7,8 e C1A=2,3), cioè è un lavoratore autonomo oppure se C8=2,997, cioè è un lavoratore dipendente senza contratto*

**C31β.** Escludendo l'interruzione per i pasti e gli spostamenti casa-lavoro, Lei di solito quante ore lavora a settimana? La prego di dirmi il numero di ore che effettivamente lavora di solito e non l'orario contrattuale.

*Se B3≠1 e C8=1, cioè è un lavoratore dipendente con contratto non in cassa integrazione*

**C31γ.** Il suo orario contrattuale quante ore prevede alla settimana?

*Se B3=1, cioè è un lavoratore dipendente in cassa integrazione*

- Numero di ore *(passare a C32)*
- Orario molto variabile 900
- Non sa 997



**C31A.** Considerando le ultime 4 settimane, escludendo l'interruzione per i pasti e gli spostamenti casa-lavoro, mediamente quante ore ha lavorato a settimana?

- Numero di ore
- Non sa

997

*Se occupato non in Cassa Integrazione (C1≠blank e B3≠1)*

**C31Bα.** Lei di solito quanti giorni lavora a settimana?

*RISERVATO ISTAT*

*Se occupato in Cassa Integrazione (B3=1)*

**C31Bβ.** Il suo contratto quanti giorni di lavoro prevede a settimana?

*RISERVATO ISTAT*

### ORARIO DI LAVORO NELLA SETTIMANA DI RIFERIMENTO

*Se B1=2 e B2=1 e (C1=1 o (C1=7,8 e C1A=1)), cioè per i dipendenti che non hanno lavorato nella settimana di riferimento, porre automaticamente C32=1, C34=B3, C35=2, C36=0, C37=0 e passare a C39;*

*se B1=2 e B2=1 e (C1=2,3,4,5,6 o (C1=7,8 e C1A=2,3)), cioè per gli autonomi che non hanno lavorato nella settimana di riferimento, porre automaticamente C32=1, C34=B3, C37=0 e passare a C39*

**C32α.** “LA SETTIMANA SCORSA”, cioè “DA LUNEDÌ... A DOMENICA...” ha lavorato meno ore o più ore del solito? Ad esempio per ferie, festività, malattia, straordinario

*Se C31=900,997 cioè non ha dichiarato il numero di ore di lavoro abituali*

**C32β.** “LA SETTIMANA SCORSA”, cioè “DA LUNEDÌ... A DOMENICA...” ha lavorato meno ore o più ore rispetto alle ore che lavora di solito? Ad esempio per ferie, festività, malattia, straordinario

*Se C31≠900,997 cioè ha dichiarato il numero di ore di lavoro abituali*

- Meno del solito 1 *(passare a C34)*
- Più del solito 2
- Come al solito 3 *(passare a C35)*
- Non sa 997 *(passare a C35)*

**C33α.** Principalmente ha lavorato più del solito perché ha svolto:

*Se C1=1 oppure (C1=7,8 e C1A=1), cioè è un lavoratore dipendente*

**C33β.** Qual è il motivo principale per cui ha lavorato più del solito?

*Se C1=2,3,4,5,6 oppure (C1=7,8 e C1A=2,3), cioè è un lavoratore autonomo*

- Orario variabile, flessibile 1 *(passare a C35)*
- Straordinario retribuito e/o non retribuito 2 *(porre C35=1 e passare a C36)*
- Maggiori impegni di lavoro 4 *(passare a C37)*
- Altro 996 *(passare a C35)*

**C34. Qual è il motivo principale per cui ha lavorato meno del solito?**

- Cassa Integrazione Guadagni (ordinaria o straordinaria) 1 *(porre C35=2)*
- Ridotta attività dell'impresa per motivi economici e/o tecnici (esclusa CIG) 2
- Controversia di lavoro 4
- Maltempo 5
- Malattia, problemi di salute personali, infortunio 6
- Ferie 7
- Festività nella settimana 8
- Orario variabile o flessibile (ad es. riposo compensativo) 9
- Part-time verticale 10
- Studio o formazione non organizzata nell'ambito del proprio lavoro 11
- Assenza obbligatoria per maternità 12
- Assenza facoltativa fino all'ottavo anno del bambino (congedo parentale) 13
- Motivi familiari (esclusa maternità obbligatoria e congedo parentale) 14
- Mancanza/scarsità di lavoro 15
- Inizio o cambiamento del lavoro nella settimana 16
- Ha concluso il lavoro nella settimana 17
- Altro 996

*Se C1=2,3,4,5,6 oppure (C1=7,8 e C1A=2,3), cioè è un lavoratore autonomo, non porre il quesito e passare a C37*

**C35. Rispetto all'orario contrattuale (o all'accordo verbale) "LA SETTIMANA SCORSA", "DA LUNEDÌ... A DOMENICA...", Lei ha svolto comunque ore di straordinario retribuito e/o di straordinario non retribuito (ore in più non recuperabili)**

- Sì 1
- No 2 *(porre C36=0 e passare a C37)*
- Non sa 997 *(porre C36=997, C36A=997 e passare a C37)*

**C36. Rispetto all'orario contrattuale (o all'accordo verbale) quante ore di straordinario retribuito e/o non retribuito ha fatto?**

- Numero di ore di straordinario
- Non sa 997 *(passare a C37)*

**C36A. Quante ore di straordinario le verranno retribuite?**

- Numero di ore di straordinario retribuite
- Non sa 997

*Se (C31≠900,997 e C32=3), cioè ha dichiarato il numero di ore abituali e la settimana di riferimento ha lavorato lo stesso numero di ore, porre automaticamente C37=C31 e passare a C38*

**C37. Complessivamente nella settimana che va "DA LUNEDÌ... A DOMENICA..." quante ore ha lavorato?**

- Numero di ore
- Non sa 997

*Se C37=0, cioè non ha lavorato la settimana di riferimento, non porre il quesito e passare a C39*

**C38. Nella settimana "DA LUNEDÌ... A DOMENICA..." avrebbe voluto lavorare un numero di ore diverso da quelle che ha svolto? Se svolge più di un lavoro consideri l'orario complessivo**

- Sì, meno ore 1
- Sì, più ore 2
- No (avrebbe voluto lavorare lo stesso numero di ore) 3 *(passare a C42)*
- Non sa 997 *(passare a C42)*

**C39.** Complessivamente nella settimana che va “DA LUNEDÌ... A DOMENICA...” quante ore avrebbe voluto lavorare? Se svolge più di un lavoro consideri l’orario complessivo

- Non voleva lavorare 000 *(passare a C42)*
- Numero di ore *(se C37=0 oppure C38=2 passare a C39A, altrimenti a C42)*
- Non sa 997 *(se C38=2 passare a C39A, altrimenti passare a C42)*

**C39A.** Nella settimana “DA LUNEDÌ... A DOMENICA...” in quale dei seguenti modi avrebbe voluto lavorare più ore con un corrispondente aumento di guadagno?

- Aggiungendo un nuovo lavoro a quello che ha già 1
- Cambiando lavoro 2
- Continuando a fare lo stesso lavoro 3
- In uno qualunque dei modi precedenti 4

**C40.** Nella settimana “DA LUNEDÌ” ... A DOMENICA...” o entro le due settimane successive sarebbe stato/a disponibile a lavorare più ore?

- Sì, nella settimana specificata o entro le due settimane successive 1 *(passare a C42)*
- No 2
- Non sa 997 *(passare a C42)*

**C41.** Per quale motivo non avrebbe potuto?

- Malattia, problemi di salute personali 1
- Studio o formazione non organizzata nell’ambito del proprio lavoro 2
- Altri motivi personali 3
- Maternità, nascita di un figlio 4
- Altri motivi familiari (esclusa cura dei figli o di altre persone) 5
- Deve dare un preavviso 6
- Per prendersi cura dei figli, bambini e/o di altre persone non autosufficienti 7
- Altro motivo 996
- Non sa 997
- Non risponde 998

#### **LAVORO IN ORARI DISAGIATI E A TURNI**

**C42.** Nelle 4 settimane “DAL... AL...” ha lavorato di sera? *(dalle ore 20 alle 23 circa)*

- Sì, 2 o più volte a settimana 1
- Sì, meno di 2 volte a settimana 2
- No 3
- Non sa 997

**C43.** Nelle 4 settimane “DAL... AL...” ha lavorato di notte? *(dopo le ore 23 fino alle 5)*

- Sì, 2 o più volte a settimana 1
- Sì, meno di 2 volte a settimana 2
- No 3
- Non sa 997

**C44. Nelle 4 settimane “DAL... AL...” ha lavorato di sabato (indipendentemente dall’orario)?**

- Sì, 2 o più volte (nelle 4 settimane) 1
- Sì, meno di 2 volte (nelle 4 settimane) 2
- No 3
- Non sa 997

**C45. Nelle 4 settimane “DAL... AL...” ha lavorato di domenica (indipendentemente dall’orario)?**

- Sì, 2 o più volte (nelle 4 settimane) 1
- Sì, meno di 2 volte (nelle 4 settimane) 2
- No 3
- Non sa 997

*Se C1=2,3,4,5,6 oppure (C1=7,8 e C1A=2,3) cioè è un lavoratore autonomo, non porre il quesito e passare a C48*

**C46. Per il tipo di lavoro svolto da Lei è prevista una organizzazione a turni, cioè si alternano più lavoratori in particolari orari o giorni della settimana?**

- Sì 1
- No 2 *(porre C47=2 e passare a C48)*
- Non sa 997 *(porre C47=2 e passare a C48)*

**C47. Nelle 4 settimane “DAL... AL...” Lei ha svolto turni di lavoro?**

- Sì 1
- No 2
- Non sa 997

*Se C9=6, cioè è un lavoratore a domicilio, porre automaticamente C48=1 e C48A=0 e passare a C50A*

**C48α. Per accordo con il datore di lavoro, nelle 4 settimane “DAL... AL...” Lei ha effettuato a casa ore di lavoro retribuite o che possono essere recuperate?**

*Se C1=1 oppure (C1=7,8 e C1A=1) e C9≠6, cioè è un lavoratore dipendente non a domicilio*

**C48β. Nelle 4 settimane “DAL... AL...” Le è capitato di svolgere a casa il suo lavoro?**

*Se C1=2,3,4,5,6 oppure (C1=7,8 e C1A=2,3), cioè è un lavoratore autonomo*

- Sì, 2 o più volte a settimana 1
- Sì, meno di 2 volte a settimana 2
- No 3
- Non sa 997

**C48A. Per andare da casa a lavoro "NOME" abitualmente quanto tempo impiega? Non consideri l’eventuale tempo per accompagnare i figli a scuola**  
**RISERVATO ISTAT**

*Se B2=1 e C1<>blank, cioè è occupato assente dal lavoro nella settimana di riferimento, non porre il quesito e passare a C50A*

**C48B. Nella settimana che va da “DA LUNEDÌ”... A DOMENICA...” per andare da casa a lavoro “NOME” mediamente quanto tempo ha impiegato?”**

**RISERVATO ISTAT**

## LUOGO DI LAVORO

**C50A.** Lei in quale comune lavora? Se non ha un luogo abituale di lavoro, consideri quello dove lavora più spesso

*RICODIFICATA NELLA VARIABILE LAVSPE*

**C51A.** In quale comune?

*RICODIFICATA NELLA VARIABILE REGSPE (In quale regione?)*

*RICODIFICATA NELLA VARIABILE PROSPE (In quale provincia?)*

**C52.** In quale Stato estero?

*RICODIFICATA NELLA VARIABILE LLASES*

**C53.** Per iniziare questo lavoro ha dovuto trasferire il suo domicilio/abitazione da un altro comune?

*RICODIFICATA anche NELLA VARIABILE TRACOM*

- |  |                            |
|--|----------------------------|
| • Sì, da un altro comune italiano              | 1                          |
| • Sì, dall'estero                              | 3 <i>(passare a C55)</i>   |
| • No   | 4 <i>(passare a C55)</i>   |
| • Sì, ma poi è tornato nel comune di residenza | 5 <i>(passare a C55)</i>   |
| • Non sa                                       | 997 <i>(passare a C55)</i> |

**C54A.** In quale comune abitava prima?

*RICODIFICATA NELLA VARIABILE REGTRA (In quale regione abitava prima?)*

*RICODIFICATA NELLA VARIABILE PROTRA (In quale provincia abitava prima?)*

## INIZIO DELL'ATTIVITÀ LAVORATIVA

**C55α.** In che anno ha cominciato a lavorare per il datore di lavoro attuale?

*Se C1=1 oppure (C1=7,8 e C1A=1), cioè per i lavoratori dipendenti*

**C55β.** In che anno ha cominciato questo lavoro?

*Se C1=2,3,4,5,6 oppure (C1=7,8 e C1A=2,3), cioè per i lavoratori autonomi*

- |          |  |
|----------|--|
| • Anno   | <i>(se ha iniziato da meno di 3 anni, passare a C57; altrimenti passare a C59)</i> |
| • Non sa | 997  |

**C56.** Si ricorda l'età in cui lo ha iniziato?

- |       |  |
|-------|--|
| • Età | <i>(se ha iniziato da meno di 3 anni, passare a C57; altrimenti passare a C59)</i> |
|-------|--|

**C57.** Si ricorda il mese?

- |          |                            |
|----------|----------------------------|
| • Mese   | <i>(passare a C59)</i>     |
| • Non sa | 997 <i>(passare a C59)</i> |

*Se (C1=4,5,6) o (C1=7,8 e C1A=3), cioè per imprenditori, liberi professionisti, lavoratori in proprio, coadiuvanti familiari, soci di cooperativa senza contratto da dipendente, non porre il quesito e passare a C59AA*

**C59.** Ha trovato questo lavoro tramite un Centro pubblico per l'Impiego, cioè l'ex ufficio di collocamento?

- |          |                          |
|----------|--------------------------|
| • Sì     | 1 <i>(passare a C60)</i> |
| • No     | 2                        |
| • Non sa | 997                      |

**C59AA.** Per “NOME”, quale tra i seguenti modi è stato più utile per trovare questo lavoro? (Indicarne solo uno)

- Annunci sul giornale 1
- Via Internet 2
- Diretta richiesta ad un datore di lavoro 3
- Parenti e/o amici 4
- Agenzia interinale o altra struttura di intermediazione (pubblica o privata) diversa da un Centro pubblico per l'impiego 5
- Precedenti esperienze (stage, tirocini, lavori di breve durata) nella stessa impresa dove oggi lavora 6
- Segnalazione di una scuola, dell'università, di centri di formazione 7
- Inizio di un'attività autonoma 8
- Concorso pubblico (comprese le graduatorie per gli insegnanti) 9
- Non sa 997

**C60.** Questo è il suo primo lavoro?

- Sì 1 *(passare a C63A)*
- No 2
- Non sa 997 *(passare a C63A)*

**C61.** In che anno ha iniziato il suo primo lavoro?

- Anno *(passare a C63A)*
- Non sa 0997

**C62.** Si ricorda l'età in cui ha iniziato a lavorare?

- Età

### **RETRIBUZIONE**

La prossima domanda si riferisce al guadagno ricevuto il mese scorso per l'attuale lavoro. Si tratta di un'informazione molto importante perché permette di valutare l'equità delle retribuzioni, il rispetto del minimo contrattuale, e le differenze di guadagno tra i lavoratori italiani e i lavoratori degli altri paesi europei

*Se C1=2,3,4,5,6 oppure (C1=7,8, e C1A=2,3), cioè è un lavoratore autonomo, passare a sezione D*

**C63A.** Per rispondere più facilmente se desidera può consultare la busta paga del mese scorso. Vuole?  
RISERVATO ISTAT

**C63α.** Qual è stata la retribuzione netta che ha ricevuto il mese scorso per questo lavoro? Escluda altre mensilità (tredicesima, quattordicesima, ecc.) e le voci accessorie non percepite regolarmente tutti i mesi (premi di produttività annuali, arretrati, indennità per missioni, straordinari non abituali, ecc.)

*Se B3≠1, cioè è un lavoratore dipendente non in cassa integrazione*

RICODIFICATA nella VARIABILE RETRIC

RICODIFICATA nella VARIABILE INCDEC

**C63β.** Mi può dire a quanto ammonta l'indennità di cassa integrazione netta che ha ricevuto il mese scorso?

*Se B3=1, cioè è un lavoratore dipendente in cassa integrazione*

RICODIFICATA nella VARIABILE RETRIC

RICODIFICATA nella VARIABILE INCDEC

*Se C63=99997, 99998, cioè non sa o non risponde*

**C64.** Può indicarmi in quale delle seguenti classi di reddito?

**RISERVATO ISTAT**

*Se B3=1, cioè è in cassa integrazione guadagni porre C65=7 e passare a C73*

**C65.** Nel corso dell'anno per questo lavoro riceve alcuni dei seguenti compensi aggiuntivi non percepiti tutti i mesi

**RISERVATO ISTAT**

### **SODDISFAZIONE PER IL LAVORO SVOLTO**

**C73.** “NOME” quanto è soddisfatto/a del suo lavoro attuale? Indichi un punteggio da 0 a 10, dove 0 indica “per niente soddisfatto” e 10 “completamente soddisfatto”

- Punteggio (0-10)
- Non sa 0997

**C74.** “NOME” quanto è soddisfatto/a del guadagno?

- Punteggio (0-10)
- Non sa 0997

**C75.** “NOME” quanto è soddisfatto/a del clima e delle relazioni di lavoro (colleghi, clienti, superiori, utenti, dipendenti, ecc.)?

- Punteggio (0-10)
- Non sa 0997

**C76α.** Nel lavoro attuale “NOME” quanto è soddisfatto/a delle opportunità di carriera passate e future?

*Se C1=1, oppure C1A=1 cioè sono dipendenti*

**C76β.** “NOME” quanto è soddisfatto/a della carriera, del suo giro di affari? Consideri le opportunità avute e quelle che potrà avere in futuro

*Se C1=2,3, cioè sono collaboratori*

*Se C1=8 e C1A=2, cioè sono collaboratori*

**C76γ.** “NOME” quanto è soddisfatto/a del giro di affari raggiunto e delle opportunità di ampliarlo?

*Se C1= 4,5,6, cioè sono lavoratori autonomi*

*Se C1=7 e C1A=3, cioè sono lavoratori autonomi*

*Se C1=8 e C1A=3, cioè sono lavoratori autonomi*

- Punteggio (0-10)
- Non sa 0997

**C77.** “NOME” quanto è soddisfatto/a del numero di ore lavorate?

- Punteggio (0-10)
- Non sa 0997

**C78.** “NOME” quanto è soddisfatto/a della stabilità del lavoro?

- Punteggio (0-10)
- Non sa 0997

**C79. “NOME” quanto è soddisfatto/a del tipo di attività svolta?**

- Punteggio (0-10)
- Non sa 0997

**C80. “NOME” quanto è soddisfatto/a della distanza e dei tempi di percorrenza casa-lavoro?**

- Punteggio (0-10)
- Non sa 0997

**C81A. “NOME” quanto ritiene interessante il lavoro che fa? Dia un punteggio da 0 a 10, dove 0 indica “per niente interessante” e 10 “totalmente interessante”.**

- Punteggio (0-10)
- Non sa 0997

**C82. “NOME” ritiene probabile perdere l’attuale lavoro/cessare l’attività nei prossimi 6 mesi?**

- Sì 1
- No 2
- Non sa 997

**C83. E “NOME” ritiene facile trovare/avviare un lavoro simile a quello che ora sta svolgendo?**

- Sì 1
- No 2
- Non sa 997



## SEZIONE D

### Attività lavorativa secondaria *Per gli occupati*

**D1.** Oltre al lavoro di cui abbiamo parlato finora, “LA SETTIMANA SCORSA”, cioè “DA LUNEDÌ... A DOMENICA...”, Lei aveva anche altri lavori? Consideri qualsiasi lavoro (ad esempio, lezioni private, lavori svolti nel fine settimana) da cui ricava un guadagno o il lavoro non pagato solo se effettuato abitualmente presso la ditta di un familiare

- Sì, un altro lavoro 1
- Sì, più di uno 2
- No 3 *(passare a sezione HOC)*

**D2α.** “LA SETTIMANA SCORSA”, “DA LUNEDÌ... A DOMENICA...”, quante ore ha dedicato a questo secondo lavoro?

*Se D1=1, cioè se oltre al lavoro principale svolge un solo lavoro*

**D2β.** “LA SETTIMANA SCORSA”, “DA LUNEDÌ... A DOMENICA...”, quante ore ha dedicato a questi altri lavori?

*Se D1=2, cioè se oltre al lavoro principale svolge più lavori*

- Non ha lavorato 000
- Numero di ore
- Non sa 997

**D3α.** Lei fa questo lavoro:

*Se D1=1, cioè se oltre al lavoro principale svolge un solo lavoro*

**D3β.** Tra le diverse attività lavorative che svolge oltre al lavoro principale consideri quella a cui Lei dedica più tempo. Fa questo lavoro:

*Se D1=2, cioè se oltre al lavoro principale svolge più lavori*

- Regolarmente 1
- Solo in alcune stagioni (o in particolari periodi dell'anno) 2
- Ogni tanto, quando capita 3
- Non sa 997

**D4.** Lei svolge:

**RICODIFICATA anche NELLA VARIABILE DIPINS**

- Un lavoro alle dipendenze 1 *(passare a D7A)*
- Un lavoro di:
  - Collaborazione coordinata e continuativa (con o senza progetto) 2 *(passare a D5bisα)*
  - Prestazione d'opera occasionale 3 *(passare a D5bisβ)*
- Un lavoro autonomo come:
  - Imprenditore 4 *(passare a D7)*
  - Libero professionista 5 *(passare a D6)*
  - Lavoratore in proprio 6 *(passare a D7)*
  - Coadiuvante nell'azienda di un familiare 7 *(passare a D5α)*
  - Socio di cooperativa 8 *(passare a D5β)*

**D5α. Lei è assunto/a con un contratto di lavoro alle dipendenze?**

- Sì, Contratto di lavoro alle dipendenze 1 *(passare a D7A)*
- No 3 *(passare a D7B)*

**D5β. Lei è assunto/a con un contratto di lavoro alle dipendenze o con contratto di collaborazione coordinata e continuativa?**

- Sì, Contratto di lavoro alle dipendenze 1 *(passare a D7A)*
- Sì, Contratto di collaborazione coordinata e continuativa (con o senza progetto) 2 *(passare a D5bisα)*
- No 3 *(passare a D7B)*

**D5bisα. Il contratto di collaborazione coordinata e continuativa prevede l'obbligo per il datore di lavoro di versare i contributi previdenziali presso l'INPS. Per questo lavoro Le vengono versati i contributi presso l'INPS?**

- Sì 1
- No 2 *(porre D5 e tornare alla D4)*

**D5bisβ. Il contratto di prestazione d'opera occasionale prevede l'obbligo di applicazione della ritenuta d'acconto. Per questo lavoro Le viene applicata una ritenuta d'acconto?**

- Sì 1
- No 2 *(porre D5 e tornare alla D4)*

*Se D4=3, cioè svolge un lavoro di prestazione d'opera occasionale, non porre il quesito e passare a D7B*

**D5A. Il contratto è finalizzato alla realizzazione di un progetto, si tratta cioè di un lavoro a progetto?**

- Sì 1 *(passare a D7B)*
- No 2 *(passare a D7B)*

**D7. Ha dei dipendenti? Se l'aiutano dei familiari o altre persone senza essere pagati non li consideri**

- Sì 1 *(passare a D7B)*
- No 2 *(passare a D7B)*

**D7A. Il suo rapporto di lavoro è regolato da un contratto o da un accordo verbale con il datore di lavoro?**  
**RISERVATO ISTAT**

### **PROFESSIONE**

**D7B. Può dirmi il nome della sua professione e in che cosa consiste il suo lavoro?**  
**RISERVATO ISTAT**

**D7D\_f. Codifica della professione**

**DISPONIBILE NELLE VARIABILI RICOSTRUITE PROF1S, PROF3S e RICODIFICATA IN PROF5M**

### **ATTIVITÀ ECONOMICA**

*Se D4=1 oppure (D4=7,8 e D5=1), cioè è un dipendente*

**D8α. Quale attività viene svolta nella sede in cui lavora? (indichi i principali beni e/o servizi prodotti)**  
**RISERVATO ISTAT**

*Se D4=2,3,4,5,6 oppure (D4=7,8 e D5=2,3), cioè è un lavoratore autonomo*

**D8β. Qual è l'attività principale che svolge e quali sono i beni e/o servizi prodotti?**  
**RISERVATO ISTAT**

**D9\_f. Codifica della attività economica**

**RISERVATO ISTAT**

**DISPONIBILE NELLA VARIABILE RICOSTRUITA ATE2DS E RICODIFICATA IN CAT12S, CAT5S, CAT3S**

**D9\_c. Codifica della attività economica**

*Codifica a 4 digit in base all'allegato "Classificazione delle attività economiche"*

**DISPONIBILE NELLA VARIABILE RICOSTRUITA ATE2DS E RICODIFICATA IN CAT12S, CAT5S, CAT3S**

## SEZIONE E

### Precedenti esperienze di lavoro

**Per i non occupati**

*Se B3=994,995, cioè ha un lavoro occasionale o stagionale, porre E1=1 e passare a E2*

**E1.** Nel corso della sua vita, Lei ha mai svolto un lavoro? Consideri il lavoro da cui ha ricevuto un guadagno o il lavoro non pagato solo se effettuato presso l'azienda di un familiare

- Sì 1
- No 2 *(passare a F7)*
- No, permanentemente inabile al lavoro 3 *(se SG21<75 porre F7=2, F10=11, F12=2, F15=2, G1=2, G7=3, G9=3 e passare a sezione H; se SG21>74 passare a sezione H)*

**E2α.** In che anno ha smesso di lavorare?

*Se B2=2 e B3≠994,995 cioè non ha un lavoro oppure B1=3, cioè è inabile al lavoro*

**E2β.** Quando è stata l'ultima volta che ha lavorato? Indichi l'anno

*Se B2=1, cioè è assente dal lavoro nella settimana di riferimento oppure B3=994,995 cioè ha un lavoro occasionale o stagionale*

- Anno *(se ha interrotto da meno di 3 anni passare a E4; se ha interrotto da oltre 7 anni passare a sezione HOC; altrimenti passare a E6)*
- Non sa 0997

**E3.** Quanti anni aveva?

- Età *(se ha interrotto da meno di 3 anni passare a E4; se ha interrotto da oltre 7 anni passare a sezione HOC; altrimenti passare a E6)*

**E4.** In che mese?

- Mese *(passare a E6)*
- Non sa 997 *(passare a E6)*

*Se B4≠blank, cioè ha già risposto a questa domanda, porre E6=B4 e seguire i filtri della E6*

**E6.** Lei svolgeva:

**RICODIFICATA anche NELLA VARIABILE DIPINE**

- Un lavoro alle dipendenze 1 *(passare a E9)*
- Un lavoro di:
  - Collaborazione coordinata e continuativa (con o senza progetto) 2 *(passare a E9)*
  - Prestazione d'opera occasionale 3 *(passare a E9)*
- Un lavoro autonomo come:
  - Imprenditore 4 *(passare a E8)*
  - Libero professionista 5 *(passare a E8)*
  - Lavoratore in proprio 6 *(passare a E8)*
  - Coadiuvante nell'azienda di un familiare 7 *(passare a E7α)*
  - Socio di cooperativa 8 *(passare a E7β)*

*Se B4A≠blank, cioè ha già risposto a questa domanda, porre E7=B4A e seguire i filtri della E7*

**E7α. Lei è assunto/a con un contratto di lavoro alle dipendenze?**

- Sì, Contratto di lavoro alle dipendenze 1 *(passare a E9)*
- No 3 *(passare a E9)*

*Se B4A≠blank, cioè ha già risposto a questa domanda, porre E7=B4A e seguire i filtri della E7*

**E7β. Lei è assunto/a con un contratto di lavoro alle dipendenze o con contratto di collaborazione coordinata e continuativa?**

- Sì, Contratto di lavoro alle dipendenze 1 *(passare a E9)*
- Sì, Contratto di collaborazione coordinata e continuativa (con o senza progetto) 2 *(passare a E9)*
- No 3 *(passare a E9)*

**E8. Aveva dei dipendenti? Se l'aiutavano dei familiari o altre persone senza essere pagati non li consideri**

- Sì 1
- No 2

### **PROFESSIONE**

**E9α. Quale professione esercitava? Consideri l'ultimo lavoro svolto**

*Se (B2=2 e B3≠994,995), cioè non ha un lavoro oppure B1=3, cioè è inabile al lavoro*

**RISERVATO ISTAT**

**E9β. Può dirmi il nome della sua professione e in che cosa consisteva il suo lavoro?**

*Se B2=1, cioè è assente dal lavoro nella settimana di riferimento oppure B3=994,995, cioè ha un lavoro occasionale o stagionale*

**RISERVATO ISTAT**

**E10\_f. Codifica della professione**

**DISPONIBILE NELLE VARIABILI RICOSTRUITE PROF1E, PROF3E e RICODIFICATA IN PROFEM**

### **ATTIVITÀ ECONOMICA**

**E12α. Cosa faceva l'Ente o l'Azienda presso la quale lavorava? (indichi i principali beni e/o servizi prodotti)**

*Se E6=1 oppure (E6=7,8 e E7=1), cioè per i lavoratori dipendenti*

**RISERVATO ISTAT**

**E12β. Qual era l'attività principale che svolgeva e quali erano i beni e/o servizi prodotti?**

*Se E6=2,3,4,5,6 oppure (E6=7,8 e E7=2,3), cioè per i lavoratori autonomi*

**RISERVATO ISTAT**

**E13\_f. Codifica della attività economica**

**RISERVATO ISTAT**

**DISPONIBILE NELLA VARIABILE RICOSTRUITA ATE2DE E RICODIFICATA IN CAT12E, CAT5E, CAT3E**

**E13\_c. Codifica della attività economica**

*Codifica a 4 digit in base all'allegato "Classificazione delle attività economiche"*

**DISPONIBILE NELLA VARIABILE RICOSTRUITA ATE2DE E RICODIFICATA IN CAT12E, CAT5E, CAT3E**

*Se B2=1, cioè è un lavoratore assente dal lavoro, passare a E19;*

*se B3=994,995 e (E6=1 oppure (E6=7,8 e E7=1)), cioè ha un lavoro occasionale o stagionale, porre E14=3 e passare a E19;*

*se B3=994,995 e (E6=2,3,4,5,6 oppure (E6=7,8 e E7=2,3)), cioè ha un lavoro occasionale o stagionale, porre E15=3 e passare a E19;*

*se ((B2=2 e B3≠994,995) o B1=3) e E6=1 oppure (E6=7,8 e E7=1), cioè per i lavoratori dipendenti, passare a E14;*

*se ((B2=2 e B3≠994,995) o B1=3) e E6=2,3,4,5,6 oppure (E6=7,8 e E7=2,3), cioè per i lavoratori autonomi, passare a E15*

**E14. Qual è il motivo principale per cui ha smesso di lavorare?**

- Pensionamento (anzianità o vecchiaia) 1 *(passare a E18)*
- Licenziamento o mobilità (anche a seguito di fallimento o chiusura attività della ditta in cui lavorava) 2 *(passare a E19)*
- Lavoro a termine (compreso lavoro occasionale e stagionale) 3 *(passare a E19)*
- Malattia, problemi di salute personali 4 *(passare a E19)*
- Maternità, nascita di un figlio 5 *(passare a E19)*
- Per prendersi cura dei figli, di bambini e/o di altre persone non autosufficienti 6 *(passare a E19)*
- Studio o formazione professionale 7 *(passare a E19)*
- Servizio di leva o servizio civile sostitutivo 8 *(passare a E19)*
- Altri motivi familiari (esclusa maternità, cura dei figli o di altre persone) 9 *(passare a E19)*
- Altri motivi 996 *(passare a E19)*

**E15. Qual è il motivo principale per cui ha concluso la sua attività lavorativa?**

- Pensionamento (anzianità o vecchiaia) 1 *(passare a E19)*
- Chiusura o cessazione dell'attività (compreso il passaggio della gestione della ditta ad un altro familiare) 2 *(passare a E19)*
- Lavoro a termine (compreso lavoro occasionale e stagionale) 3 *(passare a E19)*
- Malattia, problemi di salute personali 4 *(passare a E19)*
- Maternità, nascita di un figlio 5 *(passare a E19)*
- Per prendersi cura dei figli, di bambini e/o di altre persone non autosufficienti 6 *(passare a E19)*
- Studio o formazione professionale 7 *(passare a E19)*
- Servizio di leva o servizio civile sostitutivo 8 *(passare a E19)*
- Altri motivi familiari (esclusa maternità, cura dei figli o di altre persone) 9 *(passare a E19)*
- Altri motivi 996 *(passare a E19)*

**E18. Ha goduto di incentivi per andare in pensione prima del raggiungimento dei limiti richiesti per la pensione di anzianità o di vecchiaia?**

**RISERVATO ISTAT**

**E19. Il suo lavoro era a tempo pieno o part-time (a tempo parziale)?**

**RISERVATO ISTAT**

**E20. Il suo lavoro era a termine (lavoro a tempo determinato), oppure non aveva una scadenza (lavoro a tempo indeterminato)?**

**RISERVATO ISTAT**

## SEZIONE HOC

### Salute e sicurezza sul lavoro Per le persone di 15 anni o più

*Se ANNO RIFERIMENTO=2013 e TRIMESTRE RIFERIMENTO=2, cioè è il secondo trimestre 2013 porre Sezione HOC; altrimenti passare a Sezione F*

*A tutti gli occupati o ai non occupati che hanno svolto un lavoro nei 12 mesi precedenti alla settimana di riferimento; altrimenti passare a HOC10.*

**Parliamo degli infortuni sul lavoro. Consideri ogni eventuale evento traumatico anche se è stato di lieve rilevanza.**

**HOC1.** Dal “DATA FINE SETTIMANA DI RIFERIMENTO”-365 al “DATA FINE SETTIMANA DI RIFERIMENTO” “NOME” ha subito infortuni sul lavoro? Non consideri quelli accaduti nel tragitto casa-lavoro-casa

- Sì 1
- No 2 *(passare a HOC8)*
- Non risponde 998 *(passare a HOC10)*

**HOC2.** Quanti infortuni ha subito?

- Uno 1
- Più di uno 2

**Se ha subito più di un infortunio, per le prossime domande faccia riferimento all'infortunio accaduto più di recente.**

**HOC4.** L'infortunio è avvenuto su strada (come conducente, passeggero di veicolo o pedone)?

- Sì 1
- No 2

*Se è occupato e svolge anche un'attività secondaria*

**HOC5.α** Nell'ambito di quale attività lavorativa si è verificato l'infortunio di cui stiamo parlando?  
Attività lavorativa principale o Attività lavorativa secondaria o Un altro lavoro?

*Se è occupato e non svolge un'attività secondaria*

**HOC5.β** L'infortunio di cui stiamo parlando si è verificato nello svolgimento dell'attività lavorativa principale o di in un altro lavoro?

*Se non è occupato e ha avuto una precedente esperienza di lavoro*

**HOC5.γ** L'infortunio di cui stiamo parlando si è verificato durante l'ultima esperienza lavorativa che si è conclusa o in un altro lavoro?

- Attività lavorativa principale 1 *(passare a HOC7)*
- Attività lavorativa secondaria 2 *(passare a HOC7)*
- Esperienza lavorativa che si è conclusa 3 *(passare a HOC7)*
- Un altro lavoro 4

**HOC6.** A “MESE INDAGINE” del “ANNO PRECEDENTE INDAGINE” “NOME” svolgeva questo altro lavoro?

- Sì 1
- No 2

**HOC7. Quanto tempo è stato/a assente dal lavoro a causa dell'infortunio?**

- Meno di un giorno o nessun giorno 1
- Da 1 a 3 giorni 2
- Da 4 giorni a meno di 2 settimane 3
- Da due settimane a meno di un mese 4
- Da un mese a meno di 3 mesi 5
- Da 3 mesi a meno di 6 mesi 6
- Da 6 mesi a meno di 9 mesi 7
- 9 mesi e oltre 8
- E' ancora assente dal lavoro e pensa di ritornarvi 9
- Non ritornerà più al lavoro a causa dell'infortunio 10

*Se non ha subito infortuni sul lavoro*

**HOC8. α Nello stesso periodo "NOME" ha subito infortuni durante il tragitto casa-lavoro-casa?**

*Se ha subito infortuni sul lavoro*

**HOC8. β Nello stesso periodo "NOME" ha subito infortuni anche durante il tragitto casa-lavoro-casa?**

- Sì 1
- No 2

*Se non ha subito infortuni sul lavoro e non ha subito infortuni durante il tragitto casa-lavoro-casa, non porre il quesito e passare a HOC10;*

*Se ha subito un solo infortunio sul lavoro e nessuno nel tragitto casa-lavoro-casa oppure nessun infortunio sul lavoro e infortuni nel tragitto casa-lavoro-casa*

**HOC9bis. α. Per questo infortunio ha fatto denuncia all'Inail?**

*Se ha subito più di un infortunio sul lavoro oppure un solo infortunio sul lavoro e uno nel tragitto casa-lavoro-casa.*

**HOC9bis.β. Per questi infortuni ha fatto denuncia all'Inail?**

**RISERVATO ISTAT**

Le prossime domande riguardano i problemi di salute.

*Se è occupato*

**HOC11. α Dal "DATA FINE SETTIMANA DI RIFERIMENTO"-365 al "DATA FINE SETTIMANA DI RIFERIMENTO" "NOME" ha sofferto di malattie o problemi di salute causati o aggravati dall'attività lavorativa? Consideri qualunque tipo di malessere fisico o psicologico esclusi gli infortuni.**

*Se non è occupato e ha avuto una precedente esperienza di lavoro*

**HOC11.β Dal "DATA INIZIO SETTIMANA DI RIFERIMENTO"-365 al "DATA INIZIO SETTIMANA DI RIFERIMENTO" "NOME" ha sofferto di malattie o problemi di salute causati o aggravati da esperienze di lavoro precedenti? Consideri qualunque tipo di malessere fisico o psicologico esclusi gli infortuni.**

- Sì 1
- No 2 *(passare a HOC20)*
- Non risponde 998 *(passare a HOC20)*

**HOC12. Di quante malattie o problemi di salute ha sofferto?**

- Uno 1
- Più di uno 2

*Se HOC12=1, cioè ha sofferto di una sola malattia, saltare lo Script HOC14 e passare a HOC14.*

Se ha sofferto di più di un problema di salute, per le prossime domande faccia riferimento a quello che "NOME" ritiene più serio.

**HOC14. Di che problema si tratta?**

- Osseo, articolare o muscolare relativo a:
  - collo, spalle, braccia o mani 1
  - anche, gambe, ginocchia o piedi 2
  - schiena 3
- Dell'apparato respiratorio 4
- Della pelle 5
- Di udito 6
- Stress, depressione o ansietà 7
- Alla vista 8
- Mal di testa 9
- Del sistema cardiovascolare 10
- Infezione da virus o batteri 11
- Di stomaco, di fegato, di reni, di digestione 12
- Altro tipo (specificare) (HOC14\_a) 996

**HOC15. Questo problema ha limitato la vita di tutti i giorni?**

- Sì, del tutto 1
- Sì, parzialmente 2
- No 3
- Non sa 997

*A tutti gli occupati o a i non occupati che hanno svolto un lavoro nei 12 mesi precedenti alla settimana di riferimento; altrimenti passare a HOC17.*

**HOC16. Quanto tempo "NOME" è stato/a assente dal lavoro a causa di questo problema dal "DATA FINE SETTIMANA DI RIFERIMENTO"-365 al "DATA FINE SETTIMANA DI RIFERIMENTO"?**

- Meno di un giorno o nessun giorno 1
- Da 1 a 3 giorni 2
- Da 4 giorni a meno di 2 settimane 3
- Da 2 settimane a meno di un mese 4
- Da un mese a meno di 3 mesi 5
- Da 3 mesi a meno di 6 mesi 6
- Da 6 mesi a meno di 9 mesi 7
- 9 mesi e oltre 8
- Non è stato più in grado di lavorare a causa di questo problema 9
- E' ancora assente dal lavoro e pensa di ritornarvi 10
- Non sa 997

*A tutti i non occupati che hanno svolto un lavoro prima dei 12 mesi precedenti la settimana di riferimento; altrimenti passare a HOC17A.*

**HOC17. Per quale motivo "NOME" non ha lavorato dal "DATA FINE SETTIMANA DI RIFERIMENTO"-365 al "DATA FINE SETTIMANA DI RIFERIMENTO"?**

- Per il problema in questione:
  - che non permette di tornare al lavoro 1
  - che consente di tornare al lavoro in futuro 2
- Altri motivi 3
- Non sa 997

*Porre il quesito solo è stato assente dal lavoro per un periodo superiore a 3 giorni oppure non lavora o non ha lavorato per periodi prolungati a causa del problema di salute derivante dal lavoro; altrimenti passare a HOC18.*

**HOC17A. "NOME" è a conoscenza della possibilità di denunciare all'INAIL anche i problemi di salute che possono derivare dal lavoro?**

**RISERVATO ISTAT**



*A tutti gli occupati o ai non occupati che hanno svolto un lavoro negli 8 anni precedenti la settimana di riferimento; altrimenti passare a HOC20.*

*Se è occupato e svolge anche un'attività secondaria*

**HOC18.α** A causa di quale attività lavorativa si è verificato il problema di cui stiamo parlando?

Attività lavorativa principale, Attività lavorativa secondaria o Un altro lavoro?

*Se è occupato e non svolge un'attività secondaria*

**HOC18.β.** Il problema di cui stiamo parlando è dovuto all'attività lavorativa principale o ad un altro lavoro?

*Se non è occupato e ha avuto una precedente esperienza di lavoro*

**HOC18.γ.** Il problema di cui stiamo parlando è dovuto all'ultima esperienza lavorativa che si è conclusa ("E9") o ad un altro lavoro?

- Attività lavorativa principale 1 *(passare a HOC20)*
- Attività lavorativa secondaria 2 *(passare a HOC20)*
- Esperienza lavorativa che si è conclusa 3 *(passare a HOC20)*
- Un altro lavoro 4

**HOC19. A "MESE INDAGINE" del "ANNO PRECEDENTE INDAGINE" "NOME" svolgeva questo altro lavoro?**

- Sì 1
- No 2

*A tutti gli occupati; altrimenti passare a sezione F*

Le prossime domande riguardano la percezione delle condizioni di salute e sicurezza nell'ambiente di lavoro.

Mi indichi se nello svolgimento dell'attività lavorativa attuale (se ha un'attività secondaria far riferimento all'attività lavorativa principale) "NOME" si sente esposto a ciascuno dei fattori di rischio per la sua salute fisica di seguito elencati:

**HOC20. Pericoli dovuti a polveri, gas, esalazioni, fumi, sostanze chimiche?**

- Sì quotidianamente 1
- Sì occasionalmente 2
- No 3
- Non sa 997
- Non risponde 998

**HOC21. Rumori eccessivi o vibrazioni?**

- Sì quotidianamente 1
- Sì occasionalmente 2
- No 3
- Non sa 997
- Non risponde 998

**HOC22A. Nell'ambito della sua attività è costretto ad assumere posizioni dolorose o stancanti?**

- Sì quotidianamente 1
- Sì occasionalmente 2
- No 3
- Non sa 997
- Non risponde 998

**HOC22B. Fare movimenti ripetitivi della mano o del braccio?**

- Sì quotidianamente 1
- Sì occasionalmente 2
- No 3
- Non sa 997
- Non risponde 998

**HOC22C. Altri movimenti che si ripercuotono negativamente sulla sua salute?**

- Si quotidianamente 1
- Si occasionalmente 2
- No 3
- Non sa 997
- Non risponde 998

**HOC22D. Deve sollevare o spostare carichi pesanti?**

- Si quotidianamente 1
- Si occasionalmente 2
- No 3
- Non sa 997
- Non risponde 998

**HOC22E. Svolge attività che richiedono una forte concentrazione della vista?**

- Si quotidianamente 1
- Si occasionalmente 2
- No 3
- Non sa 997
- Non risponde 998

**HOC23. Si sente esposto a rischio di Infortunio?**

- Alto 1
- Basso 2
- Trascurabile 3
- Non sa 997
- Non risponde 998

*Porre il quesito solo se almeno due domande tra HOC20 e HOC23 riportano valori tra 1 e 2; altrimenti passare a Script HOC25*

**HOC24. Quale tra questi fattori è quello a cui “NOME” si sente più esposto/a?**

- Pericoli dovuti a polveri, gas, esalazioni, fumi, sostanze chimiche 1
- Rumori eccessivi o vibrazioni 2
- Posizioni dolorose o stancanti 3
- Movimenti ripetitivi della mano o del braccio 4
- Altri movimenti che si ripercuotono negativamente sulla sua salute 5
- Sollevamento o spostamento di carichi pesanti 6
- Attività che richiedono una forte concentrazione della vista 7
- Rischio di infortunio 8
- Non sa 997
- Non risponde 998

**Mi indichi se nello svolgimento dell'attività lavorativa “NOME” si sente esposto/a a ciascuno dei fattori di rischio per la sua salute psicologica di seguito elencati:**

**HOC25. Tempistiche di lavoro pressanti o carico di lavoro eccessivo?**

- Si quotidianamente 1
- Si occasionalmente 2
- No 3
- Non sa 997
- Non risponde 998

**HOC26. Fenomeni di prepotenza o vessazione?**

- Sì 1
- No 2
- Non sa 997
- Non risponde 998

**HOC27. Minacce o violenze fisiche?**

- Sì 1
- No 2
- Non sa 997
- Non risponde 998

*Porre il quesito solo ha risposto "sì" ad almeno due delle precedenti tre domande; altrimenti passare ad HOC29*

**HOC28. Quale tra questi fattori è quello a cui "NOME" si sente più esposto/a?**

- Tempistiche di lavoro pressanti o carico di lavoro eccessivo 1
- Prepotenza o vessazione 2
- Minacce o violenze fisiche 3
- Non sa 997
- Non risponde 998

**HOC29. Nell'ambiente di lavoro, ci sono altri fattori, oltre a quelli già menzionati, ai quali "NOME" si sente esposto/a?**

*RISERVATO ISTAT*

**HOC30. Potrebbe descriverli?**

*RISERVATO ISTAT*

-

## SEZIONE F

### Ricerca di lavoro *Per le persone di 15 anni o più*

#### PER GLI OCCUPATI

F1. Lei cerca un altro lavoro?

- Sì 1
- No 2 *(passare a sezione G)*

F2. Sta cercando un nuovo lavoro o un secondo lavoro (da aggiungere a quello attuale)?

- Un nuovo lavoro 1
- Un secondo lavoro (da aggiungere a quello attuale) 2

F3. Qual è il motivo principale per cui cerca un altro lavoro?

- Il lavoro attuale a termine (lavoro a tempo determinato) 1
- Teme di perdere l'attuale lavoro 2
- Considera l'attuale lavoro occasionale 3
- Guadagnare di più 4
- Raggiungere più facilmente il luogo di lavoro 5
- Orario più adatto a prendersi cura dei figli e/o di altri familiari 6
- Orario diverso per altri motivi 7
- Cerca un lavoro più qualificante per le proprie capacità/competenze e con maggiori prospettive di carriera 8
- Cerca un lavoro più adatto alle proprie condizioni di salute 9
- Altri motivi 996

*Se F2=2, cioè cerca un secondo lavoro, non porre il quesito e passare a F5*

F4. Nel nuovo lavoro vorrebbe lavorare più o meno ore rispetto a quelle lavorate attualmente?

- Più ore 1
- Meno ore 2
- Lo stesso numero di ore 3
- Non sa 997

F5. Nelle 4 settimane "DAL... AL" ha fatto qualcosa per cercare lavoro?

- Sì 1
- No 2 *(passare a F29)*

**F6. Quali delle seguenti azioni di ricerca di lavoro ha fatto nelle 4 settimane “DAL.. AL..”:**

*Possibili più risposte: 0=No; 1=Si*

- |  |     |                        |
|--|-----|------------------------|
| <b>F6_01.</b> Ha avuto contatti con un Centro pubblico per l'impiego (ex Ufficio di Collocamento) per cercare lavoro   | 0/1 | <i>(passare a F29)</i> |
| <b>F6_02.</b> Ha sostenuto un colloquio di lavoro, una selezione presso privati  | 0/1 | <i>(passare a F29)</i> |
| <b>F6_03.</b> Ha sostenuto prove scritte e/o orali di un concorso pubblico   | 0/1 | <i>(passare a F29)</i> |
| <b>F6_04.</b> Ha inviato una domanda per partecipare ad un concorso pubblico   | 0/1 | <i>(passare a F29)</i> |
| <b>F6_05.</b> Ha esaminato offerte di lavoro sui giornali  | 0/1 | <i>(passare a F29)</i> |
| <b>F6_06.</b> Ha messo inserzioni sui giornali o ha risposto ad annunci  | 0/1 | <i>(passare a F29)</i> |
| <b>F6_07.</b> Ha fatto domande di lavoro e/o inviato (o consegnato) curriculum a privati   | 0/1 | <i>(passare a F29)</i> |
| <b>F6_08.</b> Si è rivolto a parenti, amici, conoscenti, sindacati   | 0/1 | <i>(passare a F29)</i> |
| <b>F6_09.</b> Ha cercato lavoro su Internet  | 0/1 | <i>(passare a F6A)</i> |
| <b>F6_10.</b> Ha avuto contatti con una agenzia interinale o con una struttura di intermediazione diversa da un Centro pubblico per l'impiego per cercare lavoro | 0/1 | <i>(passare a F29)</i> |
| <b>F6_11.</b> Ha cercato terreni, locali, attrezzature per avviare una attività autonoma   | 0/1 | <i>(passare a F29)</i> |
| <b>F6_12.</b> Ha chiesto permessi, licenze, finanziamenti per avviare una attività autonoma  | 0/1 | <i>(passare a F29)</i> |
| <b>F6_96.</b> Altra azione   | 0/1 | <i>(passare a F29)</i> |

**F6A. Nelle 4 settimane “DAL.. AL..”, ha cercato lavoro su Internet:**

*Possibili più risposte: 0=No; 1=Si*

- |  |     |                        |
|--|-----|------------------------|
| <b>F6A_01.</b> Collegandosi al sito web di un Centro pubblico per l'impiego (ex Ufficio di collocamento) | 0/1 | <i>(passare a F29)</i> |
| <b>F6A_02.</b> Esaminando offerte di lavoro  | 0/1 | <i>(passare a F29)</i> |
| <b>F6A_03.</b> Mettendo inserzioni o rispondendo ad annunci  | 0/1 | <i>(passare a F29)</i> |
| <b>F6A_96.</b> Altro   | 0/1 | <i>(passare a F29)</i> |

**PER I NON OCCUPATI**

*Se SG21>74, cioè l'età è maggiore di 74 anni, non porre il quesito e passare a sezione H*

*Se SG21<75 e ((B1=3 e E1=1,2) oppure E1=3), cioè è permanentemente inabile e ha/non ha avuto precedenti esperienze di lavoro oppure E1=3, porre F7=2, F10=11, F12=2, F15=2, G1=2, G7=3, G9=3 e passare a sezione H*

**F7. Lei cerca un lavoro?**

- |      |                          |
|------|--------------------------|
| • Sì | 1                        |
| • No | 2 <i>(passare a F10)</i> |

**F8. Nelle 4 settimane “DAL... AL...” ha fatto qualcosa per cercare lavoro?**

- |      |                          |
|------|--------------------------|
| • Sì | 1 <i>(passare a F16)</i> |
| • No | 2                        |

**F9. Quanti mesi sono passati dall'ultima volta che ha fatto qualcosa per cercare lavoro?**

- |   |     |
|---|-----|
| • Mesi                                    |     |
| • Meno di un mese                         | 000 |
| • Non ha ancora iniziato a cercare lavoro | 995 |
| • Non sa                                  | 997 |

**F10. Qual è il motivo principale per cui non ha cercato un lavoro nelle 4 settimane “DAL... AL...”**

- Ha già un lavoro che inizierà in futuro 1 *(passare a F43)*
- Studia o segue corsi di formazione professionale 2 *(passare a F12)*
- Malattia, problemi di salute personali 3 *(passare a F12)*
- Per prendersi cura dei figli, di bambini e/o di altre persone non autosufficienti 4
- In attesa di tornare al suo posto di lavoro 5 *(passare a F12)*
- Pensione da lavoro (anzianità o vecchiaia) 7 *(passare a F12)*
- Ritene di non riuscire a trovare lavoro 8 *(passare a F12)*
- Non gli interessa/non ne ha bisogno (anche per motivi di età) 9 *(passare a F12)*
- Sta aspettando gli esiti di passate azioni di ricerca 10 *(passare a F12)*
- Permanentemente inabile al lavoro 11 *(porre F12=2, F15=2 e passare a sez. H)*
- Maternità, nascita di un figlio 12
- Altri motivi familiari (esclusa maternità, cura dei figli o di altre persone) 13 *(passare a F12)*
- Altri motivi 996 *(passare a F12)*
- Non sa 997 *(passare a F12)*

**F10A. Lei non ha cercato lavoro perché nella zona in cui vive i servizi di supporto alla famiglia, compresi quelli a pagamento, sono assenti, inadeguati o troppo costosi? Consideri anche baby-sitter o assistenti a pagamento?**

- Sì, sono assenti/inadeguati i servizi per la cura di bambini 1
- Sì, sono assenti/inadeguati i servizi per la cura di persone anziane, malate, disabili 2
- Sì, entrambi i servizi sono assenti/inadeguati 3
- No, non ha cercato lavoro per altri motivi 4 *(passare a F12)*
- Non sa 997 *(passare a F12)*

*Se  $64 < SG21 < 75$ , cioè l'età è compresa tra 65 e 74 anni, porre F12=2, F15=2 e passare a sezione G*

**F12α. Anche se al momento non sta cercando lavoro, vorrebbe comunque lavorare?**

*Se F7=2, cioè non cerca lavoro*

**F12β. Anche se nelle 4 settimane “DAL... AL...” non ha cercato lavoro, vorrebbe comunque lavorare?**

*Se F7=1 e F8=2, cioè cerca lavoro ma non ha fatto nulla per cercare lavoro nelle 4 settimane precedenti l'ultimo giorno della settimana di riferimento*

- Sì 1
- No 2 *(passare a F15)*

**F13. Se avesse trovato lavoro nella settimana “DA LUNEDÌ... A DOMENICA...”, avrebbe potuto iniziare in quella settimana o entro le due settimane successive?**

- Sì 1 *(passare a sezione G)*
- No 2

|             |   |                                  |
|-------------|---|----------------------------------|
| <b>F14.</b> | <b>Per quale motivo non potrebbe iniziare un lavoro entro 2 settimane?</b>  |                                  |
|             | • Studia o segue corsi di formazione professionale  | 1 <i>(passare a sezione G)</i>   |
|             | • Altri motivi personali  | 2 <i>(passare a sezione G)</i>   |
|             | • Maternità, nascita di un figlio   | 3 <i>(passare a sezione G)</i>   |
|             | • Altri motivi familiari (esclusa la maternità, cura dei figli o di altre persone)  | 4 <i>(passare a sezione G)</i>   |
|             | • Malattia, problemi di salute personali  | 5 <i>(passare a sezione G)</i>   |
|             | • Deve dare un preavviso  | 6 <i>(passare a sezione G)</i>   |
|             | • Deve o vuole concludere il lavoro già iniziato  | 7 <i>(passare a sezione G)</i>   |
|             | • Per prendersi cura dei figli, di bambini e/o di altre persone non autosufficienti   | 9 <i>(passare a sezione G)</i>   |
|             | • Altri motivi  | 996 <i>(passare a sezione G)</i> |
|             | • Non sa  | 997 <i>(passare a sezione G)</i> |
|             | • Non risponde  | 998 <i>(passare a sezione G)</i> |
| <b>F15.</b> | <b>Ha intenzione di cercare lavoro nei prossimi 12 mesi?</b>  |                                  |
|             | • Sì  | 1 <i>(passare a sezione G)</i>   |
|             | • No  | 2 <i>(passare a sezione G)</i>   |
|             | • Non sa  | 997 <i>(passare a sezione G)</i> |
| <b>F16.</b> | <b>Nelle 4 settimane “DAL... AL...” Lei ha avuto contatti con un Centro pubblico per l’impiego (ex Ufficio di collocamento) per cercare lavoro?</b> |                                  |
|             | • Sì  | 1                                |
|             | • No  | 2                                |
| <b>F17.</b> | <b>Nelle 4 settimane “DAL... AL...” ha sostenuto un colloquio di lavoro, una selezione presso privati?</b>  |                                  |
|             | • Sì  | 1                                |
|             | • No  | 2                                |
| <b>F18.</b> | <b>Nelle 4 settimane “DAL... AL...” ha sostenuto le prove scritte e/o orali di un concorso pubblico?</b>  |                                  |
|             | • Sì  | 1                                |
|             | • No  | 2                                |
| <b>F19.</b> | <b>Nelle 4 settimane “DAL... AL...” ha inviato una domanda per partecipare ad un concorso pubblico?</b>   |                                  |
|             | • Sì  | 1                                |
|             | • No  | 2                                |
| <b>F20.</b> | <b>Nelle 4 settimane “DAL... AL...” ha esaminato offerte di lavoro sui giornali?</b>  |                                  |
|             | • Sì  | 1                                |
|             | • No  | 2                                |
| <b>F21.</b> | <b>Nelle 4 settimane “DAL... AL...” ha messo inserzioni sui giornali o ha risposto ad annunci?</b>  |                                  |
|             | • Sì  | 1                                |
|             | • No  | 2                                |
| <b>F22.</b> | <b>Nelle 4 settimane “DAL... AL...” ha fatto domande di lavoro e/o ha inviato (o consegnato) curriculum a privati?</b>                              |                                  |
|             | • Sì  | 1                                |
|             | • No  | 2                                |

**F23.** Nelle 4 settimane “DAL... AL...” si è rivolto/a a parenti, amici, conoscenti, sindacati per trovare lavoro?

- Sì 1
- No 2 *(passare a F24)*

**F23bis.** Nelle 4 settimane “DAL... AL...” è stato/a segnalato/a a possibili datori di lavoro da amici e/o parenti?

*RISERVATO ISTAT*

**F24.** Nelle 4 settimane “DAL... AL...” ha cercato lavoro su internet?

- Sì 1
- No 2 *(passare a F25)*

**F24A.** Ha cercato lavoro su Internet...?

*Possibili più risposte: 0=No; 1=Si*

**F24\_01.** Collegandosi al sito web di un Centro pubblico per l'impiego (ex Ufficio di collocamento) 0/1 *(passare a F29)*

**F24\_02.** Esaminando offerte di lavoro 0/1 *(passare a F29)*

**F24\_03.** Mettendo inserzioni o rispondendo ad annunci 0/1 *(passare a F29)*

**F24\_06.** Altro 0/1 *(passare a F29)*

**F25.** Nelle 4 settimane “DAL... AL...” ha avuto contatti con una agenzia interinale o con una struttura di intermediazione diversa da un Centro pubblico per l'impiego per cercare lavoro?

- Sì 1
- No 2

**F26.** Nelle 4 settimane “DAL... AL...” ha cercato terreni, locali, attrezzature per avviare una attività autonoma?

- Sì 1
- No 2

**F27.** Nelle 4 settimane “DAL... AL...” ha chiesto permessi, licenze, finanziamenti per avviare una attività autonoma?

- Sì 1
- No 2

**F28.** Nelle 4 settimane “DAL... AL...” ha fatto altre azioni di ricerca di lavoro, non comprese tra quelle precedenti? (esclusa l'attesa di risultati di precedenti azioni di ricerca per concorsi, colloqui di lavoro, etc.)

- Sì 1
- No 2



**PER GLI OCCUPATI E I NON OCCUPATI**

**F29.** Nelle 4 settimane “DAL... AL...” Lei era in attesa di risultati di concorsi pubblici, risposte da aziende, da privati e/o di una chiamata dal Centro per l'impiego?

*Possibili più risposte: 0=No; 1=Si*

|  |     |
|--|-----|
| F29_01. Sì, in attesa di risultati di concorsi pubblici        | 0/1 |
| F29_02. Sì, in attesa di risposte da aziende, da privati       | 0/1 |
| F29_03. Sì, in attesa di una chiamata dal Centro per l'impiego | 0/1 |
| F29_04. No   | 0/1 |
| F29_97. Non sa   | 0/1 |

*Se da F16 a F28 sono tutte uguali a 2, cioè non ha effettuato azioni di ricerca nelle 4 settimane precedenti l'ultimo giorno della settimana di riferimento, e F29≠4,997 cioè è in attesa di risultati di precedenti ricerche, passare a F30; altrimenti passare a F31*

**F30.** Lei ha già trovato un lavoro che deve iniziare?

- Sì 1 *(passare a F43)*
- No 2

**F31.** Da quanti mesi sta cercando lavoro?

- Meno di un mese 000 *(se F1≠blank, passare a F33; altrimenti a F32)*
- Mesi *(se F1≠blank, passare a F33; altrimenti a F32)*
- Non sa 997 *(se F1≠blank, passare a F33; altrimenti a F32)*

**F32.** Lei immediatamente prima di iniziare a cercare un lavoro:

- Studiava 1
- Era in servizio militare o in servizio civile sostitutivo 2
- Lavorava 3
- Si prendeva cura della casa e/o dei familiari 4
- In altra condizione 5

**F33.** Se avesse trovato lavoro nella settimana “DA LUNEDÌ... A DOMENICA...”, avrebbe potuto iniziare in quella settimana o entro le due settimane successive?

- Sì 1 *(passare a F35)*
- No 2

**F34.** Per quale motivo non avrebbe potuto iniziare a lavorare?

- Studia o segue corsi di formazione professionale 1
- Altri motivi personali 2
- Maternità, nascita di un figlio 3
- Altri motivi familiari (esclusa la maternità, cura dei figli o di altre persone) 4
- Malattia, problemi di salute personali 5
- Deve dare un preavviso 6
- Deve o vuole concludere il lavoro già iniziato 7
- Per prendersi cura dei figli, di bambini e/o di altre persone non autosufficienti 9
- Altri motivi 996
- Non sa 997
- Non risponde 998

**F35. Sta cercando un lavoro in proprio o come dipendente?**

- In proprio 1 *(passare a F40)*
- Dipendente 2
- Senza preferenze 3

**F36. Sta cercando un lavoro a tempo pieno o part-time (a tempo parziale)?**

- Tempo pieno 1
- Part-time (a tempo parziale) 2 *(passare a F38)*
- Senza preferenze 3 *(passare a F39)*

**F37. Se non trovasse un lavoro a tempo pieno accetterebbe un lavoro part-time (a tempo parziale)?**

- Sì 1 *(passare a F39)*
- No 2 *(passare a F39)*

**F38. Se non trovasse un lavoro part-time (a tempo parziale) accetterebbe un lavoro a tempo pieno?**

- Sì 1
- No 2

**F39. Sta cercando un lavoro a termine o a tempo indeterminato (senza una scadenza)?**

- A termine 1 *(passare a F41)*
- A tempo indeterminato 2
- Senza preferenze 3 *(passare a F41)*
- Non sa 997

**F40. Sarebbe disposto/a ad accettare un lavoro a termine (con una specifica durata)?**

- Sì 1
- No 2
- Non sa 997

**F41. Sarebbe disposto/a a lavorare:**

- Soltanto nel comune di residenza 1 *(passare a sezione G)*
- In altro comune raggiungibile giornalmente 2 *(passare a sezione G)*
- Ovunque, in Italia 3 *(passare a sezione G)*
- Ovunque, anche all'estero 4 *(passare a sezione G)*
- Non sa 997 *(passare a sezione G)*

## PER CHI INIZIERÀ UN'ATTIVITÀ IN FUTURO

*Se F9=995, cioè non ha mai iniziato a cercare lavoro, porre F43=995 e passare a F44.*

**F43. Per quanti mesi ha cercato lavoro prima di trovare questo che sta per iniziare?**

Nel caso di frazione di mese arrotondare per difetto

- Mesi
- Meno di un mese 000
- Non ha fatto azioni di ricerca per trovare il lavoro che sta per iniziare 995
- Non sa 997

**F44. Lei immediatamente prima di iniziare a cercare questo lavoro:**

- Studiava 1
- Era in servizio di leva o servizio civile sostitutivo 2
- Lavorava 3
- Si prendeva cura dei figli e/o di altri familiari 4
- In altra condizione 5

**F45. Lei inizierà questo lavoro entro il [DOMENICA+90gg]?**

- Sì 1
- No 2

**F46. Se avesse trovato lavoro nella settimana "DA LUNEDÌ... A DOMENICA...", avrebbe potuto iniziare in quella settimana o entro le 2 settimane successive?**

- Sì 1 *(passare a F48)*
- No 2

**F47. Per quale motivo non avrebbe potuto iniziare a lavorare?**

- Studia o segue corsi di formazione professionale 1
- Altri motivi personali 2
- Maternità, nascita di un figlio 3
- Altri motivi familiari (esclusa la maternità, cura dei figli o di altre persone) 4
- Malattia, problemi di salute personali 5
- Deve dare un preavviso 6
- Deve o vuole concludere il lavoro già iniziato 7
- Per prendersi cura dei figli, di bambini e/o di altre persone non autosufficienti 9
- Altri motivi 996
- Non sa 997
- Non risponde 998

**F48. Il lavoro che sta per iniziare è in proprio o alle dipendenze?**

- In proprio 1 *(passare a F50)*
- Alle dipendenze 2

**F49. Lavorerà a tempo pieno o part-time (a tempo parziale)?**

- Tempo pieno 1
- Part-time (a tempo parziale) 2
- Non sa 997

**F50. Si tratta di un lavoro a termine (con una specifica durata)?**

- Sì 1 *(passare a sezione G)*
- No 2 *(passare a sezione G)*
- Non sa 997 *(passare a sezione G)*

## SEZIONE G

### Servizi per l'Impiego e agenzie per il lavoro *Per le persone di 15-74 anni*

*Se SG21>74, cioè l'età è maggiore di 74 anni, non porre il quesito e passare a sezione H*

**G1.** Lei è mai stato/a in contatto con un Centro pubblico per l'impiego (ex Ufficio pubblico di collocamento)?

- Sì 1
- No 2 *(passare a G7)*
- Non sa 997 *(passare a G7)*

**G2.** Lei si è rivolto/a ad un Centro pubblico per l'Impiego per cercare lavoro, per avvalersi di altri servizi (ad es. consulenza, orientamento al lavoro o formazione professionale) o per entrambi i motivi?

- Cercare lavoro 1
- Avvalersi di altri servizi 2
- Entrambi i motivi 3

**G3.** Quando è stata l'ultima volta che Lei ha avuto contatti con un Centro pubblico per l'Impiego?

- Meno di 1 mese 1
- Da 1 a meno di 4 mesi 2
- Da 4 mesi a meno di 7 mesi 3
- Da 7 mesi a meno di 1 anno 4
- Da 1 a meno di 2 anni 5
- Da 2 a meno di 3 anni 6
- Da 3 o più anni 7 *(passare a G7)*
- Non sa 997

**G4.** Qual è stato il motivo dell'ultimo contatto?

*Possibili più risposte 0=No; 1=Si*

- G4\_01. Iscrizione 0/1
- G4\_02. Confermare lo stato di disoccupazione 0/1
- G4\_03. Verificare l'esistenza di opportunità di lavoro 0/1
- G4\_04. Ha ricevuto un'offerta di lavoro 0/1
- G4\_05. Ha ricevuto un'offerta di partecipazione ad un corso di formazione professionale organizzato e/o riconosciuto dalla Regione 0/1
- G4\_06. Ha ricevuto un'offerta di partecipazione ad un altro tipo di corso di formazione professionale (non della Regione) 0/1
- G4\_07. Compilare un test attitudinale 0/1
- G4\_08. Consulenza o orientamento per trovare lavoro 0/1
- G4\_09. Aggiornare la cartella personale 0/1
- G4\_10. Primo contatto per informazioni 0/1
- G4\_11. Effettuare per la prima volta la dichiarazione di disponibilità al lavoro 0/1
- G4\_12. Rinnovare la dichiarazione di disponibilità al lavoro 0/1
- G4\_13. Ha ricevuto un'offerta di tirocinio 0/1
- G4\_96. Altro 0/1
- G4\_97. Non sa 0/1

**G5.** Nella settimana “DA LUNEDI’ ... A DOMENICA...” ha cercato lavoro presso il Centro per l’impiego, o sempre in quella settimana era ancora valida la sua precedente dichiarazione di disponibilità al lavoro?

- Sì 1
- No 3 *(passare a G7)*
- Non sa 997 *(passare a G7)*

*Se G4\_11=1 o G4\_12=1, cioè l’ultimo contatto è avvenuto per effettuare la prima dichiarazione di disponibilità al lavoro o rinnovare tale dichiarazione, porre G6=G3 e passare G7*

**G6.** Quando ha fatto o rinnovato l’ultima volta la dichiarazione di disponibilità al lavoro?

- Meno di 1 mese 1
- Da 1 a meno di 4 mesi 2
- Da 4 mesi a meno di 7 mesi 3
- Da 7 mesi a meno di 1 anno 4
- Da 1 a meno di 2 anni 5
- Da 2 a meno di 3 anni 6
- Da 3 o più anni 7
- Non sa 997

*Se (E14=1 o E15=1) e F7=2, cioè ha smesso di lavorare perché in pensione e non cerca lavoro, porre G7\_03=1; se F10=11, cioè non cerca lavoro perché è inabile, porre G7\_03=1, G9=3 e passare a sezione H*

**G7.** Negli ultimi 6 mesi ha avuto contatti con una agenzia di lavoro interinale o con una struttura di intermediazione (pubblica o privata) diversa da un Centro pubblico per l’Impiego?

*Possibili più risposte 0=No; 1=Si*

- G7\_01. Sì, con una agenzia di lavoro interinale 0/1
- G7\_02. Sì, con un’altra struttura (pubblica o privata) 0/1
- G7\_03. No 0/1 *(passare a G9)*
- G7\_97. Non sa 0/1 *(passare a G9)*

**G8.** Negli ultimi 6 mesi Lei ha ricevuto un’offerta di lavoro da una di queste strutture?

*Possibili più risposte 0=No; 1=Si*

- G8\_01 Sì, da una agenzia di lavoro interinale 0/1
- G8\_02 Sì, da un’altra struttura (pubblica o privata) 0/1
- G8\_03 No 0/1
- G8\_97 Non sa 0/1

*Se E1=2 o E14=1 o E15=1, cioè non ha mai lavorato o ha smesso di lavorare perché in pensione, porre G9=3 e passare a sezione H; se F10=11, cioè non cerca lavoro perché è inabile, porre G9=3 e passare a sezione H*

**G9.** Nella settimana “DA LUNEDI’ ... A DOMENICA...” aveva il sussidio disoccupazione o l’indennità di mobilità o, pur avendone maturato il diritto, era in attesa di riscuoterlo?

- Sì, sussidio di disoccupazione 1
- Sì, indennità di mobilità 2
- No 3
- Non sa 997
- Non risponde 998

## SEZIONE H

### Istruzione e formazione professionale

*Per le persone di 15 anni o più*

#### ISTRUZIONE E FORMAZIONE NELLE 4 SETTIMANE PRECEDENTI L'ULTIMO GIORNO DELLA SETTIMANA DI RIFERIMENTO

*Se SG21>74, cioè l'età è maggiore di 74 anni, non porre il quesito e passare a H4*

**H1.** Nelle 4 settimane "DAL... AL..." Lei era iscritto/a a scuola o all'università?

- Sì 1 *(passare a H2)*
- No 2

*Se SG21>34 oppure SG24B=3,4 oppure (ANNO INDAGINE-SG26>14 e SG26≠blank,997,998) oppure (SG21-SG27>14 e SG27≠blank), cioè se l'età è maggiore di 34 anni, oppure ha conseguito un titolo di studio pari al dottorato o ad una specializzazione post laurea, oppure il titolo di studio più alto è stato conseguito da più di 14 anni, non porre il quesito e passare a H1D*

**H1Bα.** Si è iscritto/a a scuola o all'università successivamente a "ULTIMO GIORNO SETTIMANA DI RIFERIMENTO"?

*Se TRIMESTRE di RIFERIMENTO=1,2,4*

**H1Bβ.** Si è iscritto/a a scuola o all'università successivamente a "ULTIMO GIORNO SETTIMANA DI RIFERIMENTO" o si iscriverà al termine delle vacanze?

*Se TRIMESTRE di RIFERIMENTO=3*

- Sì, iscritto dopo l'ultimo giorno della settimana di riferimento 1
- Sì, si iscriverà al termine delle vacanze 2
- No 4

**H1D.** Considerando, invece, i 12 mesi dal "[ULTIMO GIORNO DELLA SETTIMANA DI RIFERIMENTO]-365gg" al "ULTIMO GIORNO DELLA SETTIMANA DI RIFERIMENTO" "NOME" era iscritto/a a scuola o all'Università?

- Sì 1
- No 2 *(se H1B=1,2 passare a H2, altrimenti passare a H4)*

**H2α.** A quale corso di istruzione era iscritto/a?

*se H1=1 oppure (H1D=1 e H1B<>1,2), cioè era iscritto/a a scuola o all'università nelle ultime 4 settimane oppure negli ultimi 12 mesi ma non successivamente alla settimana di riferimento.*

**H2β.** A quale corso di istruzione si è iscritto/a successivamente a "ULTIMO GIORNO SETTIMANA DI RIFERIMENTO"?

*Per il programma: se H1B=1, cioè si è iscritto/a dopo la settimana di riferimento*

**H2γ.** A quale corso di istruzione ha intenzione di iscriversi?

*Per il programma: se H1B=2, cioè si iscriverà al termine delle vacanze*

- Scuola primaria (scuola elementare) 1 *(passare a H4)*
- Scuola secondaria di primo grado (scuola media) 2 *(passare a H4)*
- Scuola secondaria di secondo grado di 3 anni che non permette l'iscrizione all'Università 3 *(passare a H3)*
- Scuola secondaria di secondo grado di 4-5 anni che permette l'iscrizione all'Università/ Conservatorio musicale o di danzatore-periodo medio 4 *(passare a H3)*
- Accademia di Belle Arti, Istituto Superiore Industrie Artistiche, Accademia di arte drammatica, Perfezionamento Accademia di Danza, Perfezionamento Conservatorio, Perfezionamento Istituto di Musica Pareggiato, Corsi o Istituti di alta formazione artistica e musicale 5
- Corso di Diploma universitario di due/tre anni, Scuola diretta a fini speciali, Scuola parauniversitaria 6 *(passare a H3)*
- Corso di Laurea di 3 anni di primo livello 7 *(passare a H3)*
- Corso di Laurea specialistica di 2 anni di secondo livello 8 *(passare a H3)*
- Corso di Laurea di 4 anni o più (vecchio ordinamento o laurea specialistica/magistrale a ciclo unico) 9 *(passare a H3)*
- Corso di specializzazione post-laurea o post-AFAM (compresi master di 1° e 2° livello) 10 *(passare a H2B)*
- Dottorato di ricerca 11 *(passare a H3)*

**H2A. A quale di questi diplomi fa riferimento?**

- Diploma (vecchio ordinamento) 1 *(passare a H3)*
- Diploma accademico di alta formazione artistica, musicale e coreutica di I livello 2 *(passare a H3)*
- Diploma accademico di alta formazione artistica, musicale e coreutica di II livello 3 *(passare a H3)*
- Non sa 997 *(passare a H3)*

**H2B. A quale di questi corsi post-laurea o post-AFAM fa riferimento?**

- Master universitario o Master AFAM di I livello 1
- Master universitario o Master AFAM di II livello 2
- Specializzazione universitaria o specializzazione AFAM 3
- **Non sa** 997

**H3. Mi può dire più esattamente a quale corso era iscritto/a o ha intenzione di iscriversi?***Codifica a 3 digit in base all'Allegato 4*

- Argomento
- Non sa 997

Consideriamo ora altre attività formative quali ad esempio corsi di formazione professionale, seminari, conferenze, lezioni private, corsi sportivi, di danza, di musica, di lingue, etc. purché supportati da insegnante.

**H4. Nelle 4 settimane “DAL... AL...” ha partecipato a qualcuna di queste attività formative?**

- Sì, una sola attività 1 *(passare a H5)*
- Sì, più attività 2 *(passare a H5)*
- No 3 *(passare a H4.A)*
- Non sa 997 *(passare a H4.A)*

**H4A. Considerando, invece, gli ultimi 12 mesi?**

- Sì, una sola attività 1 *(passare a H6)*
- Sì, più attività 2 *(passare a H6)*
- No 3 *(passare a H12.A)*
- Non sa 997 *(passare a H12.A)*

**H5. In quelle 4 settimane “DAL ... AL ...” complessivamente quante ore ha dedicato a questa/e attività formativa/e? Escluda gli spostamenti ed eventuali compiti a casa**

- Numero di ore
- Non sa 997

**H6α. Di quale attività formativa si tratta?***Se H4=1 o H4.A=1, cioè ha partecipato ad una sola attività formativa***H6β. Tra le attività formative che ha seguito qual è la più recente?***Se H4=2 o H4.A=2, cioè ha partecipato a più attività formative*

Corso di formazione professionale

- Corso organizzato e/o riconosciuto dalla Regione 1
- Corso organizzato dall'azienda o ente in cui lavora 2
- Altro corso di formazione professionale 3

Altro tipo di attività formativa

- Seminario, conferenza 4
- Lezioni private, corso individuale 5
- Università della terza età o del tempo libero 6
- Altro tipo di corso (ad es. corso di inglese, di informatica, di chitarra, etc.) 7

*Se H4A=1,2, cioè ha partecipato ad attività formative negli ultimi 12 mesi, ma non nelle ultime 4 settimane, passare a H10*

**H7. Qual è l'argomento del corso/attività cui ha partecipato?**

*Codifica a 3 digit in base all'Allegato 4bis*

- Argomento
- Non sa 997

**H8. Lei ha seguito questo/a corso/attività prevalentemente:**

- Per motivi professionali 1
- Per interesse personale 2
- Non sa 997

*Porre il quesito solo se C1≠blank o E5≠blank, cioè cioè se è occupato o se non è occupato e ha concluso il lavoro dopo le 4 settimane precedenti l'ultimo giorno della settimana di riferimento; altrimenti, se H6=1, cioè ha seguito un corso organizzato dalla regione, passare a H10; se H6≠1 passare a H12A*

**H9. Sempre nelle 4 settimane "DAL ... AL ..." ha seguito questo/a corso/attività durante l'orario di lavoro?**

- Sì, esclusivamente durante l'orario di lavoro 1
- Sì, principalmente durante l'orario di lavoro 2
- Sì, principalmente fuori dall'orario di lavoro 3
- No, esclusivamente fuori dall'orario di lavoro 4
- In quel periodo non aveva un lavoro 5
- Non sa 997

*Porre il quesito solo se H6=1, cioè se ha seguito o segue un corso organizzato dalla regione; altrimenti passare a H12A*

**H10. Complessivamente quanto dura questo corso?**

- Meno di 6 mesi (o di 600 ore) 1 *(passare a H12)*
- da 6 mesi (o 600 ore) a meno di 1 anno 2
- da 1 anno a meno di 2 anni 3
- da 2 anni a meno di 3 anni 4
- 3 anni o più 5
- Non sa 997

**H11. Per frequentare questo corso è necessario un titolo di studio particolare?**

- Sì, un diploma di laurea 1
- Sì, un diploma di scuola superiore 2
- Sì, la licenza media 3
- No 4
- Non sa 997

*Se H4A=1,2, cioè ha partecipato ad attività formative negli ultimi 12 mesi, ma non nelle ultime 4 settimane, passare a H12A*

**H12. Il corso di cui mi ha parlato è terminato?**

- Sì 1
- No 2
- Non sa 997

*Se SG21>40 o c1<>blank, cioè l'intervistato ha più di 40 anni o è occupato, passare a H13*

**H12A. Nelle 4 settimane dal ..... al ..... "NOME" ha svolto uno stage o un tirocinio non retribuito?**  
*RISERVATO ISTAT*

**H12B. Complessivamente, quanto dura questo stage o tirocinio?**  
*RISERVATO ISTAT*



## CORSI REGIONALI

*Se SG24=1,2, cioè se non ha titolo di studio o ha conseguito la licenza elementare, non porre il quesito e passare a sezione I*

**H13α. In passato Lei ha portato a termine un corso di formazione professionale riconosciuto dalla Regione?**

*Se H6≠1 oppure H12=2,997, cioè ha seguito un corso professionale non organizzato e/o riconosciuto dalla Regione oppure segue, ma non ha ancora concluso un corso professionale organizzato e/o riconosciuto dalla Regione*

**H13β. In passato Lei ha portato a termine un altro corso di formazione professionale riconosciuto dalla Regione?**

*Se H6=1 e H12=1 o blank, cioè ha seguito e concluso un corso professionale organizzato e/o riconosciuto dalla Regione*

- Sì 1
- No 2 *(passare a sezione I)*
- Non sa 997 *(passare a sezione I)*

**H14. Quanto durava questo corso?**

- Meno di 6 mesi (o di 600 ore) 1 *(passare a sezione I)*
- da 6 mesi (o 600 ore) a meno di 1 anno 2
- da 1 anno a meno di 2 anni 3
- da 2 anni a meno di 3 anni 4
- 3 anni o più 5
- Non sa 997

**H15. Per frequentare questo corso era necessario un titolo di studio particolare?**

- Sì, un diploma di laurea 1
- Sì, un diploma di scuola superiore 2
- Sì, la licenza media 3
- No 4
- Non sa 997

**H16. Qual era l'argomento del corso?**

*Codifica a 3 digit in base all'Allegato 4bis*

- Argomento
- Non sa 997

**H17. In che anno ha concluso questo corso?**

- Anno *passare a H19)*
- Non sa 0997

**H18. Si ricorda l'età?**

- Età *(passare a H19)*
- Non sa 997 *(passare a H19)*

*Se SG21>34, cioè ha un'età superiore ai 34 anni, passare a sezione I*

**H19. Si ricorda il mese in cui lo ha concluso?**

- Mese *(passare a sezione I)*
- Non sa 997 *(passare a sezione I)*

## SEZIONE I

### Condizione autopercipita attuale e un anno prima e residenza *Per le persone di 15 anni o più*

#### CONDIZIONE ATTUALE

I1. In conclusione, nella settimana “DAL .....AL” come si considerava:

- Occupato 1 *(se F10=7 oppure E14=1 o E15=1 oppure SG21>49 passare a I1bis; altrimenti a I5)*
- Disoccupato alla ricerca di nuova occupazione 2 *(se F10=7 oppure E14=1 o E15=1 oppure (SG21>49 e E1=1) passare a I1bis; altrimenti a I5)*
- In cerca di prima occupazione 3 *(passare a I5)*
- Casalinga/o 4 2 *(se F10=7 oppure E14=1 o E15=1 oppure (SG21>49 e E1=1) passare a I1bis; altrimenti a I5)*
- Studente 5 *(passare a I5)*
- Ritirato/a dal lavoro 6
- Inabile al lavoro 7 *(se F10=7 oppure E14=1 o E15=1 oppure (SG21>49 e E1=1) passare a I1bis; altrimenti a I5)*
- In altra condizione 9 *(se F10=7 oppure E14=1 o E15=1 oppure (SG21>49 e E1=1) passare a I1bis; altrimenti a I5)*

I1BIS. Lei percepisce una pensione da lavoro (anzianità o vecchiaia)?  
RISERVATO ISTAT

I2. Quanti anni aveva quando ha iniziato a ricevere la pensione?  
RISERVATO ISTAT

I3. Quanti anni di contributi sono stati versati per ottenere la pensione? Consideri anche eventuali periodi riscattati (ad esempio, università, servizio militare)  
RISERVATO ISTAT

#### CONDIZIONE AUTOPERCEPITA UN ANNO PRIMA

I5. A “MESE INDAGINE” del “ANNO PRECEDENTE INDAGINE” Lei era:

- Occupato 1
- Disoccupato alla ricerca di nuova occupazione 2 *(passare a I12)*
- In cerca di prima occupazione 3 *(passare a I12)*
- Casalinga/o 4 *(passare a I12)*
- Studente 5 *(passare a I12)*
- Ritirato dal lavoro 6 *(passare a I12)*
- Inabile al lavoro 7 *(passare a I12)*
- In altra condizione 9 *(passare a I12)*

**I6. Lei svolgeva:**  
**RICODIFICATA anche NELLA VARIABILE DIPINP**

- Un lavoro alle dipendenze 1 *(passare a I9)*
- Un lavoro di:
  - Collaborazione coordinata e continuativa (con o senza progetto) 2 *(passare a I10)*
  - Prestazione d'opera occasionale 3 *(passare a I10)*
- Un lavoro autonomo come:
  - Imprenditore 4 *(passare a I8)*
  - Libero professionista 5 *(passare a I8)*
  - Lavoratore in proprio 6 *(passare a I8)*
  - Coadiuvante nell'azienda di un familiare 7 *(passare a I7α)*
  - Socio di cooperativa 8 *(passare a I7β)*

**I7α. Lei era assunto/a con un contratto di lavoro alle dipendenze?**

- Sì, Contratto di lavoro alle dipendenze 1 *(passare a I9)*
- No 3 *passare a I10)*

**I7β. Lei era assunto/a con un contratto di lavoro alle dipendenze o con contratto di collaborazione coordinata e continuativa?**

- Sì, Contratto di lavoro alle dipendenze 1 *(passare a I9)*
- Sì, Contratto di collaborazione coordinata e continuativa (con o senza progetto) 2 *(passare a I10)*
- No 3 *passare a I10)*

**I8. Lei aveva dei dipendenti? Se l'aiutavano dei familiari o altre persone senza essere pagati non li consideri**

- Sì 1 *(passare a I10)*
- No 2 *(passare a I10)*

**I9. Il suo lavoro era a termine (lavoro a tempo determinato), oppure non aveva una scadenza (lavoro a tempo indeterminato)?**

- A termine (tempo determinato) 1
- A tempo indeterminato (senza una scadenza) 2
- Non sa 997

**ATTIVITÀ ECONOMICA**

**I10α. Cosa faceva l'Ente o l'Azienda presso la quale lavorava? (Indichi i principali beni o servizi prodotti)**

*Se I6=1 o (I6=7,8 e I7=1), cioè è un dipendente*

**RISERVATO ISTAT**

**I10β. Quale era l'attività principale che svolgeva e quali erano i beni e servizi prodotti?**

*Se I6=2,3,4,5,6 o (I6=7,8 e I7=2,3), cioè è un lavoratore autonomo*

**RISERVATO ISTAT**

**I11\_f. Codifica della attività economica**

**RISERVATO ISTAT**

**DISPONIBILE NELLA VARIABILE RICOSTRUITA ATE2DP E RICODIFICATA IN CAT12P, CAT5P, CAT3P**

**I11\_c. Codifica della attività economica**

*Codifica a 4 digit in base all'allegato "Classificazione delle attività economiche"*

**DISPONIBILE NELLA VARIABILE RICOSTRUITA ATE2DP E RICODIFICATA IN CAT12P, CAT5P, CAT3P**

**RESIDENZA UN ANNO PRIMA**

I12. A “MESE INDAGINE“ del “ANNO INDAGINE-1” risiedeva a “COMUNE”?

- Sì 1
- No 2 *(passare a I14)*

I13. E a “MESE INDAGINE“ del “ANNO INDAGINE-2” risiedeva a “COMUNE”?

- Sì 1 *(passare a I17)*
- No 2

I14. Dove risiedeva:

*RICODIFICATA NELLA VARIABILE DOVRIS*

I15A. In quale comune?

*RICODIFICATA NELLA VARIABILE REGPRE (In quale regione?)*

*RICODIFICATA NELLA VARIABILE PROPRE (In quale provincia?)*

I16. In quale Stato estero?

*RICODIFICATA NELLA VARIABILE RAPSES*

**LUOGO DI NASCITA DEI GENITORI**

I16E. Suo padre è nato in Italia o all'estero?

*RISERVATO ISTAT*

I16FA. In quale provincia?

*RISERVATO ISTAT*

I16F. In quale Stato estero?

*RISERVATO ISTAT*

I16G. Sua madre è nata in Italia o all'estero?

*RISERVATO ISTAT*

I16HA. In quale provincia?

*RISERVATO ISTAT*

I16H. In quale Stato estero?

*RISERVATO ISTAT*

I17. Data di fine dell'intervista individuale

*RISERVATO ISTAT*

I18. Orario di fine dell'intervista individuale

*RISERVATO ISTAT*

## VARIABILI RICOSTRUITE

**ANNO** Anno di riferimento  
 ▪ Anno 0000

**TRIM** Trimestre di riferimento  
 ▪ Primo trimestre 1  
 ▪ Secondo trimestre 2  
 ▪ Terzo trimestre 3  
 ▪ Quarto trimestre 4

**ANNOES** Anno di estrazione della famiglia campione  
*RISERVATO ISTAT*

**RIP5** Ripartizione geografica in 5 classi  
 ▪ Nord ovest 1  
 ▪ Nord est 2  
 ▪ Centro 3  
 ▪ Sud 4  
 ▪ Isole 5

**RIP3** Ripartizione geografica in 3 classi  
 ▪ Nord 1  
 ▪ Centro 2  
 ▪ Mezzogiorno 3

**REG** Regione di residenza  
*Vedere Allegato Regioni*

**CODPRO** Provincia di residenza  
*Vedere Allegato Province*

**CODCOM** Comune di residenza  
*RISERVATO ISTAT*

**CODQUA** Codice quartina di appartenenza della famiglia  
*RISERVATO ISTAT*

**CODFAM** Codice famiglia  
*RISERVATO ISTAT*

**INDIV** Codice identificativo dell'individuo all'interno della famiglia  
*RISERVATO ISTAT*

**WAVQUA** Wave di quartina o Gruppo di rotazione \*  
 ▪ Prima intervista 1  
 ▪ Seconda intervista 2  
 ▪ Terza intervista 3  
 ▪ Quarta intervista 4

\* Per un uso corretto di questa variabile vedere lo schema di rotazione sul volume ISTAT (2006) - Metodi e norme, n. 32 - "La rilevazione sulle forze di lavoro: contenuti, metodologie, organizzazione" all'indirizzo [http://www.istat.it/dati/catalogo/20060830\\_00/](http://www.istat.it/dati/catalogo/20060830_00/)

**NASSES** Stato estero di nascita  
*Vedere Allegato Stati Esteri*

**CITTAD** Cittadinanza  
 ▪ Cittadino Italiano 1  
 ▪ Cittadino straniero UE (27 paesi) 2  
 ▪ Cittadino straniero non UE 3

**CITSES** Cittadinanza straniera  
*Vedere Allegato Stati Esteri*

|               |   |       |
|---------------|---|-------|
| <b>ETAM</b>   | <b>Età in anni compiuti (con ricodifiche per MFR)</b>                       |       |
|               | ▪ 0-2   | 00    |
|               | ▪ 3-5   | 03    |
|               | ▪ 6-10  | 06    |
|               | ▪ 11-14   | 11    |
|               | ▪ 15  | 15    |
|               | ▪ 16  | 16    |
|               | ▪ -----   | ----- |
|               | ▪ -----   | ----- |
|               | ▪ 73  | 73    |
|               | ▪ 74  | 74    |
|               | ▪ 75 e +  | 75    |
| <b>CLETAD</b> | <b>Classi di età decennali</b>  |       |
|               | ▪ 0-14  | 1     |
|               | ▪ 15-24   | 2     |
|               | ▪ 25-34   | 3     |
|               | ▪ 35-44   | 4     |
|               | ▪ 45-54   | 5     |
|               | ▪ 55-64   | 6     |
|               | ▪ 65-74   | 7     |
|               | ▪ 75 e +  | 8     |
| <b>CLETAQ</b> | <b>Classi di età quinquennali</b>   |       |
|               | ▪ 0-14  | 01    |
|               | ▪ 15-19   | 02    |
|               | ▪ 20-24   | 03    |
|               | ▪ 25-29   | 04    |
|               | ▪ 30-34   | 05    |
|               | ▪ 35-39   | 06    |
|               | ▪ 40-44   | 07    |
|               | ▪ 45-49   | 08    |
|               | ▪ 50-54   | 09    |
|               | ▪ 55-59   | 10    |
|               | ▪ 60-64   | 11    |
|               | ▪ 65-69   | 12    |
|               | ▪ 70-74   | 13    |
|               | ▪ 75 e +  | 14    |
| <b>CLETAS</b> | <b>Classi di età quinquennali con disaggregazione dei minori di 14 anni</b> |       |
|               | ▪ 0-2   | 01    |
|               | ▪ 3-5   | 02    |
|               | ▪ 6-10  | 03    |
|               | ▪ 11-14   | 04    |
|               | ▪ 15-19   | 05    |
|               | ▪ 20-24   | 06    |
|               | ▪ 25-29   | 07    |
|               | ▪ 30-34   | 08    |
|               | ▪ 35-39   | 09    |
|               | ▪ 40-44   | 10    |
|               | ▪ 45-49   | 11    |
|               | ▪ 50-54   | 12    |
|               | ▪ 55-59   | 13    |
|               | ▪ 60-64   | 14    |
|               | ▪ 65-69   | 15    |
|               | ▪ 70-74   | 16    |
|               | ▪ 75 e +  | 17    |

## Condizione Professionale

|               |  |    |
|---------------|--|----|
| <b>COND3</b>  | <b>Condizione professionale a 3 modalità</b>   |    |
|               | ▪ Occupati   | 1  |
|               | ▪ Persone in cerca   | 2  |
|               | ▪ Inattivi   | 3  |
| <b>COND10</b> | <b>Condizione professionale a 10 modalità</b>  |    |
|               | ▪ Occupati   | 01 |
|               | ▪ Persone in cerca, con precedenti esperienze, ex-occupati   | 02 |
|               | ▪ Persone in cerca, con precedenti esperienze, ex-inattivi   | 03 |
|               | ▪ Persone in cerca, senza precedenti esperienze  | 04 |
|               | ▪ Inattivi in età lavorativa, cercano non attivamente ma disponibili                                     | 05 |
|               | ▪ Inattivi in età lavorativa, cercano ma non disponibili   | 06 |
|               | ▪ Inattivi in età lavorativa, non cercano ma disponibili   | 07 |
|               | ▪ Inattivi in età lavorativa, non cercano e non disponibili (anche militari di leva e inabili al lavoro) | 08 |
|               | ▪ Inattivi in età non lavorativa, meno di 15 anni  | 09 |
|               | ▪ Inattivi in età non lavorativa, più di 64 anni   | 10 |

## Attività Principale

|               |   |     |
|---------------|---|-----|
| <b>DIPIND</b> | <b>Dipendenti - Indipendenti attività principale</b>  |     |
|               | ▪ Dipendente  | 1   |
|               | ▪ Indipendente  | 2   |
| <b>DIPAUT</b> | <b>Posizione nella professione attività principale</b>  |     |
|               | ▪ Dipendente  | 1   |
|               | ▪ Collaboratore   | 2   |
|               | ▪ Autonomo  | 3   |
| <b>POSPRO</b> | <b>Posizione nella professione dettagliata</b>  |     |
|               | ▪ Dirigente   | 01  |
|               | ▪ Quadro  | 02  |
|               | ▪ Impiegato   | 03  |
|               | ▪ Operaio   | 04  |
|               | ▪ Apprendista   | 05  |
|               | ▪ Lavoratore presso il proprio domicilio per conto di un'impresa  | 06  |
|               | ▪ Imprenditore  | 07  |
|               | ▪ Libero professionista   | 08  |
|               | ▪ Lavoratore in proprio   | 09  |
|               | ▪ Socio di cooperativa  | 10  |
|               | ▪ Coadiuvante nell'azienda di un familiare  | 11  |
|               | ▪ Collaborazione coordinata e continuativa  | 12  |
|               | ▪ Prestazione d'opera occasionale   | 13  |
| <b>ASSOCC</b> | <b>Assente dal lavoro (classificato come occupato: Si - No)</b>   |     |
|               | ▪ Sì  | 1   |
|               | ▪ No  | 2   |
| <b>DETIND</b> | <b>Lavoro a tempo determinato o indeterminato (per i dipendenti)</b>  |     |
|               | ▪ Tempo determinato   | 1   |
|               | ▪ Tempo indeterminato   | 2   |
| <b>PIEPAR</b> | <b>Lavoro a tempo pieno/parziale</b>  |     |
|               | ▪ Tempo pieno   | 1   |
|               | ▪ Tempo parziale  | 2   |
| <b>DURATT</b> | <b>Durata del lavoro attuale (in mesi)</b><br>(periodo che intercorre tra l'inizio dell'attuale lavoro e la settimana di riferimento) |     |
|               | ▪ n.d.  | 999 |

|               |   |     |
|---------------|---|-----|
| <b>INIATT</b> | <b>Inizio del lavoro attuale</b>  |     |
|               | ▪ Nelle ultime 13 settimane   | 001 |
|               | ▪ Oltre 13 settimane  | 002 |
|               | ▪ Non sa  | 997 |
| <b>ORELAV</b> | <b>Ore complessivamente lavorate</b>  |     |
|               | ▪ n.d.  | 999 |
| <b>PROF1</b>  | <b>Professione attività principale 1 digit</b><br><i>Vedere Allegato Professioni a 1 digit</i>            |     |
| <b>PROF3</b>  | <b>Professione attività principale 3 digit</b><br><i>Vedere Allegato Professioni a 3 digit</i>            |     |
| <b>PROFM</b>  | <b>Professione attività principale 4 digit</b><br><i>Vedere Allegato Professioni a 4 digit</i>            |     |
| <b>ATE2D</b>  | <b>Attività economica principale 2 digit</b><br><i>Vedere Allegato ATECO a 2 digit</i>                    |     |
| <b>CAT12</b>  | <b>Ateco 12 classi</b><br><i>Vedere Allegato ATECO a 12 classi</i>  |     |
| <b>CAT5</b>   | <b>Ateco 5 classi</b><br><i>Vedere Allegato ATECO a 5 classi</i>  |     |
| <b>CAT3</b>   | <b>Ateco 3 classi</b><br><i>Vedere Allegato ATECO a 3 classi</i>  |     |
| <b>REGSPE</b> | <b>Codice regione dove lavora più spesso</b><br><i>Vedere Allegato Regioni</i>                            |     |
| <b>PROSPE</b> | <b>Codice provincia dove lavora più spesso</b><br><i>Vedere Allegato Province</i>                         |     |
| <b>REGTRA</b> | <b>Codice regione in cui abitava prima</b><br><i>Vedere Allegato Regioni</i>                              |     |
| <b>PROTRA</b> | <b>Codice provincia in cui abitava prima</b><br><i>Vedere Allegato Provincia</i>                          |     |
| <b>LAVSPE</b> | <b>Luogo di lavoro abituale</b>   |     |
|               | ▪ Nel comune di residenza   | 1   |
|               | ▪ Altro comune della stessa provincia   | 2   |
|               | ▪ Altra provincia nella stessa regione  | 3   |
|               | ▪ Altra regione   | 4   |
|               | ▪ All'estero  | 5   |
| <b>LLASES</b> | <b>Luogo di lavoro abituale all'estero (codifica stato estero)</b><br><i>Vedere Allegato Stati Esteri</i> |     |
| <b>TRACOM</b> | <b>Trasferimento per lavoro attuale</b>   |     |
|               | ▪ Si, da altro comune della stessa provincia  | 001 |
|               | ▪ Si, da altra provincia della stessa regione   | 002 |
|               | ▪ Si, da altra regione  | 003 |
|               | ▪ Si, dall'estero   | 004 |
|               | ▪ No  | 005 |
|               | ▪ Si, ma poi è tornato nella provincia di residenza   | 006 |
|               | ▪ Non sa  | 997 |



**RETRIC** Retribuzione netta del mese scorso escluse altre mensilità (tredicesima, quattordicesima, ecc.) e voci accessorie non percepite regolarmente tutti i mesi (premi di produttività annuali, arretrati, indennità per missioni, straordinari non abituali, ecc.)

|                   |       |
|-------------------|-------|
| ▪ Fino a 250 euro | 250   |
| ▪ 260             | 260   |
| ▪ 270             | 270   |
| ▪ -----           | ----- |
| ▪ -----           | ----- |
| ▪ -----           | ----- |
| ▪ 2980            | 2980  |
| ▪ 2990            | 2990  |
| ▪ 3000 euro o più | 3000  |

### Attività Secondaria

**DIPINS** Dipendenti - Indipendenti attività secondaria

|                |   |
|----------------|---|
| ▪ Dipendente   | 1 |
| ▪ Indipendente | 2 |

**DIPAUS** Posizione nella professione attività secondaria

|                 |   |
|-----------------|---|
| ▪ Dipendente    | 1 |
| ▪ Collaboratore | 2 |
| ▪ Autonomo      | 3 |

**PROF1S** Professione secondaria 1 digit  
*Vedere Allegato Professioni a 1 digit*

**PROF3S** Professione secondaria 3 digit  
*Vedere Allegato Professioni a 3 digit*

**PROFSM** Professione attività secondaria 4 digit  
*Vedere Allegato Professioni a 4 digit*

**ATE2DS** Attività economica secondaria 2 digit  
*Vedere Allegato ATECO a 2 digit*

**CAT12S** Ateco 12 classi per il secondo lavoro  
*Vedere Allegato ATECO a 12 classi*

**CAT5S** Ateco 5 classi per il secondo lavoro  
*Vedere Allegato ATECO a 5 classi*

**CAT3S** Ateco 3 classi per il secondo lavoro  
*Vedere Allegato ATECO a 3 classi*

### Precedente esperienza di lavoro (per i non occupati)

**ESPLAV** Ha precedenti esperienze

|   |   |
|---|---|
| ▪ Ha precedenti esperienze lavorative     | 1 |
| ▪ Non ha precedenti esperienze lavorative | 2 |

**DURNOC** Durata della non occupazione (in mesi)  
(periodo che intercorre tra la conclusione della precedente esperienza lavorativa e la settimana di riferimento)

|        |     |
|--------|-----|
| ▪ n.d. | 999 |
|--------|-----|

**DURRIC** Durata della ricerca (in mesi)

|        |     |
|--------|-----|
| ▪ n.d. | 999 |
|--------|-----|

**DURAD** Durata della disoccupazione (in mesi)  
(minimo tra la durata della non occupazione e la durata della ricerca)

|        |     |
|--------|-----|
| ▪ n.d. | 999 |
|--------|-----|

|   |   |   |
|---|---|---|
| <b>DIPINE</b>   | <b>Dipendenti - Indipendenti precedente esperienza di lavoro</b>  |   |
|   | ▪ Dipendente  | 1 |
|   | ▪ Indipendente  | 2 |
| <b>DIPAUE</b>   | <b>Posizione nella professione precedente esperienza di lavoro</b>  |   |
|   | ▪ Dipendente  | 1 |
|   | ▪ Collaboratore   | 2 |
|   | ▪ Autonomo  | 3 |
| <b>PROF1E</b>   | <b>Professione precedente esperienza di lavoro 1 digit</b><br><i>Vedere Allegato Professioni a 1 digit</i>  |   |
| <b>PROF3E</b>   | <b>Professione precedente esperienza di lavoro 3 digit</b><br><i>Vedere Allegato Professioni a 3 digit</i>  |   |
| <b>PROFEM</b>   | <b>Professione precedente esperienza di lavoro 4 digit</b><br><i>Vedere Allegato Professioni a 4 digit</i>  |   |
| <b>ATE2DE</b>   | <b>Attività economica precedente esperienza di lavoro 2 digit</b><br><i>Vedere Allegato ATECO a 2 digit</i> |   |
| <b>CAT12E</b>   | <b>Ateco 12 classi per la precedente esperienza di lavoro</b><br><i>Vedere Allegato ATECO a 12 classi</i>   |   |
| <b>CAT5E</b>  | <b>Ateco 5 classi per la precedente esperienza di lavoro</b><br><i>Vedere Allegato ATECO a 5 classi</i>     |   |
| <b>CAT3E</b>  | <b>Ateco 3 classi per la precedente esperienza di lavoro</b><br><i>Vedere Allegato ATECO a 3 classi</i>     |   |
| <b>DIPINA</b>   | <b>Dipendenti - Indipendenti assenti</b>  |   |
|   | ▪ Dipendente  | 1 |
|   | ▪ Indipendente  | 2 |
| <b>DIPAUA</b>   | <b>Posizione nella professione assenti</b>  |   |
|   | ▪ Dipendente  | 1 |
|   | ▪ Collaboratore   | 2 |
|   | ▪ Autonomo  | 3 |
| <b>Condizione professionale e residenza anno precedente</b> |   |   |
| <b>DIPINP</b>   | <b>Dipendenti - Indipendenti anno precedente</b>  |   |
|   | ▪ Dipendente  | 1 |
|   | ▪ Indipendente  | 2 |
| <b>DIPAUP</b>   | <b>Posizione nella professione anno precedente</b>  |   |
|   | ▪ Dipendente  | 1 |
|   | ▪ Collaboratore   | 2 |
|   | ▪ Autonomo  | 3 |
| <b>ATE2DP</b>   | <b>Attività economica anno precedente 2 digit</b><br><i>Vedere Allegato ATECO a 2 digit</i>                 |   |
| <b>CAT12P</b>   | <b>Ateco 12 classi anno precedente</b><br><i>Vedere Allegato ATECO a 12 classi</i>                          |   |
| <b>CAT5P</b>  | <b>Ateco 5 classi anno precedente</b><br><i>Vedere Allegato ATECO a 5 classi</i>                            |   |
| <b>CAT3P</b>  | <b>Ateco 3 classi anno precedente</b><br><i>Vedere Allegato ATECO a 3 classi</i>                            |   |
| <b>REGPRE</b>   | <b>Codice regione residenza anno precedente</b><br><i>Vedere Allegato Regioni</i>                           |   |

**PROPRE**      **Codice provincia residenza anno precedente**  
*Vedere Allegato Province*

**DOVRIS**      **Residenza anno precedente**

- In altro comune della stessa provincia 1
- In altra provincia nella stessa regione 2
- In altra regione 3
- All'estero 4

**RAPSES**      **Residenza anno precedente (codifica stato estero)**  
*Vedere allegato Stati Esteri*

### Coefficiente di riporto all'universo

**COEF**      **Coefficiente di riporto all'universo** 00000,0

### Variabili familiari

**STACIM**      **Stato civile**

- Celibe/ nubile 1
- Coniugato/a 2
- Separato/a o Divorziato/a 3
- Vedovo/a 6

**RELPAR**      **Relazione di parentela**

- Persona di riferimento (PR) 01
- Coniuge di "PR" 02
- Convivente di "PR" 03
- Genitore (coniuge del genitore, convivente del genitore) di "PR" 04
- Genitore (coniuge del genitore, convivente del genitore) del coniuge o del convivente di "PR" (Suocero/a) 05
- Figlio di "PR" nato dall'ultimo matrimonio (o convivenza) 06
- Figlio di "PR" o del coniuge o del convivente nato da precedente matrimonio o convivenza 07
- Coniuge del figlio di "PR" (o del coniuge o convivente di "PR") (Genero/Nuora) 08
- Convivente del figlio di "PR" (o del coniuge o convivente di "PR") 09
- Nipote (= figlio del figlio) di "PR" (o del coniuge o convivente di "PR") 10
- Nipote (= figlio del fratello/sorella) di "PR" (o del coniuge o convivente di "PR") 11
- Fratello/sorella di "PR" 12
- Fratello/sorella del coniuge o convivente di "PR" (Cognato/a) 13
- Coniuge del fratello/sorella di PR (o del coniuge o convivente di "PR") (Cognato/a) 14
- Convivente del fratello/sorella di PR (o del coniuge o convivente di "PR") 15
- Altro parente di PR (o del coniuge o convivente di "PR") 16
- Altra persona convivente non legata da vincoli di parentela 17

**AMATRI**      **Anno di matrimonio**

- Anno 0000

**MFRFAM**      **Codice famiglia per MFR (ricodificato con metodo casuale)**

**MFRIND casuale)**      **Codice identificativo dell'individuo all'interno della famiglia per MFR (ricodificato con metodo**

**NN2**      **Numero nucleo 2**

- Codice identificativo del nucleo familiare 0

**RPN2**      **Relazione di parentela nel nucleo 2**

- Persona singole 0
- Capo nucleo 1
- Coniuge o convivente del capo nucleo 2
- Figlio 3

|            |  |    |
|------------|--|----|
| <b>TFM</b> | <b>Tipologia familiare</b>   |    |
|            | ▪ Persona sola   | 01 |
|            | ▪ Genitore con figli non celibi o nubili   | 02 |
|            | ▪ Insieme di parenti   | 03 |
|            | ▪ Insieme di parenti più altri   | 04 |
|            | ▪ Insieme di persone non parenti   | 05 |
|            | ▪ Coppia coniugata senza figli e senza persone isolate                             | 06 |
|            | ▪ Coppia non coniugata senza figli e senza persone isolate                         | 07 |
|            | ▪ Coppia coniugata con figli e senza persone isolate                               | 08 |
|            | ▪ Coppia non coniugata con figli e senza persone isolate                           | 09 |
|            | ▪ Genitore maschio celibe solo con figli e senza persone isolate                   | 10 |
|            | ▪ Genitore maschio coniugato non convivente solo con figli e senza persone isolate | 11 |
|            | ▪ Genitore maschio separato o divorziato solo con figli e senza persone isolate    | 12 |
|            | ▪ Genitore maschio vedovo solo con figli e senza persone isolate                   | 14 |
|            | ▪ Genitore femmina nubile sola con figli e senza persone isolate                   | 15 |
|            | ▪ Genitore femmina coniugata non convivente sola con figli e senza persone isolate | 16 |
|            | ▪ Genitore femmina separata o divorziata sola con figli e persone isolate          | 17 |
|            | ▪ Genitore femmina vedova sola con figli e persone isolate                         | 19 |
|            | ▪ Coppia coniugata senza figli e con persone isolate                               | 20 |
|            | ▪ Coppia non coniugata senza figli e con persone isolate                           | 21 |
|            | ▪ Coppia coniugata con figli e persone isolate                                     | 22 |
|            | ▪ Coppia non coniugata con figli e persone isolate                                 | 23 |
|            | ▪ Genitore maschio celibe solo con figli e persone isolate                         | 24 |
|            | ▪ Genitore maschio coniugato non convivente solo con figli e persone isolate       | 25 |
|            | ▪ Genitore maschio separato / divorziato solo con figli e persone isolate          | 26 |
|            | ▪ Genitore maschio vedovo solo con figli e persone isolate                         | 28 |
|            | ▪ Genitore femmina nubile sola con figli e persone isolate                         | 29 |
|            | ▪ Genitore femmina coniugata non convivente sola con figli e persone isolate       | 30 |
|            | ▪ Genitore femmina separata / divorziato sola con figli e persone isolate          | 31 |
|            | ▪ Genitore femmina vedova sola con figli e persone isolate                         | 33 |
|            | ▪ Binucleare con due generazioni e senza altre persone                             | 34 |
|            | ▪ Binucleare di tipo fraterno senza altre persone                                  | 35 |
|            | ▪ Binucleare di altro tipo senza altre persone                                     | 36 |
|            | ▪ Binucleare con due generazioni e altre persone                                   | 37 |
|            | ▪ Binucleare di tipo fraterno con altre persone                                    | 38 |
|            | ▪ Binucleare di altro tipo con altre persone                                       | 39 |
|            | ▪ Tre o più nuclei senza altre persone   | 40 |
|            | ▪ Tre o più nuclei con altre persone   | 41 |
| <b>TN2</b> | <b>Tipo nucleo 2</b>   |    |
|            | ▪ Persona isolata  | 0  |
|            | ▪ Coppia con figli   | 1  |
|            | ▪ Coppia senza figli   | 2  |
|            | ▪ Monogenitore maschio   | 3  |
|            | ▪ Monogenitore femmina   | 4  |

## Variabili Eurostat

### INCDEC

#### Monthly (take-home) pay from main job

|                  |    |
|------------------|----|
| ▪ Decile 1       | 01 |
| ▪ Decile 2       | 02 |
| ▪ Decile 3       | 03 |
| ▪ Decile 4       | 04 |
| ▪ Decile 5       | 05 |
| ▪ Decile 6       | 06 |
| ▪ Decile 7       | 07 |
| ▪ Decile 8       | 08 |
| ▪ Decile 9       | 09 |
| ▪ Decile 10      | 10 |
| ▪ Not applicable | 99 |

### HATLEV

#### Highest level of education or training successfully completed

|  |    |
|--|----|
| ▪ No formal education or below ISCED 1                   | 00 |
| ▪ ISCED 1  | 11 |
| ▪ ISCED 2  | 21 |
| ▪ ISCED 3c (shorter than two years)                      | 22 |
| ▪ ISCED 3c (two years and more)                          | 31 |
| ▪ ISCED 3 a, b   | 32 |
| ▪ ISCED 3 (without distinction a, b or c possible, 2 y+) | 30 |
| ▪ ISCED 4a, b  | 41 |
| ▪ ISCED 4c   | 42 |
| ▪ ISCED 4 (without distinction a, b or c possible)       | 43 |
| ▪ ISCED 5b   | 51 |
| ▪ ISCED 5a   | 52 |
| ▪ ISCED 6  | 60 |
| ▪ Not applicable   | 99 |

### ISCO3D.

#### Occupation

*Codifica a 3 digit in base all'allegato "Classificazione delle professioni ISCO-08"*

## ALLEGATI

### **ALLEGATO 4: CODICI DEI TITOLI DI STUDIO PER I QUESITI SG25 E H3**

Se SG24=4 codificare SG25 con i seguenti codici :

Se H2=3 codificare H3 con i seguenti codici

| <b>Codice</b> | <b>Diploma di scuola media sup. di 2-3 anni che non permette l'iscrizione all'Università</b> |
|---------------|--|
| 1             | Ist. prof. per l'agricoltura   |
| 2             | Ist. prof. per l'industria e l' artigianato  |
| 3             | Marinaro   |
| 4             | Ist. prof. per i servizi commerciali, turistici e pubblicità                                 |
| 5             | Ist. prof. per i servizi alberghieri, ristorazione   |
| 6             | Ist. prof. per i servizi sociali   |
| 7             | Ist. prof. per programmatori   |
| 8             | Altro Istituto professionale (qualifica di istituto professionale)                           |
| 9             | Scuola magistrale - 3 anni, fino al 1998 (licenza di scuola magistrale)                      |
| 10            | Istituto d'arte - 3 anni (licenza di maestro d'arte)   |
| 997           | Non sa   |

Se SG24=5 codificare SG25 con i seguenti codici:

Se H2=4 codificare H3 con i seguenti codici

| <b>Codice</b> | <b>Diploma di scuola media sup. di 4-5 anni che permette l'iscrizione all'Università</b> |
|---------------|--|
| 1             | Ist. prof. per l' agricoltura  |
| 2             | Ist. prof. per l' industria e l' artigianato   |
| 3             | Marinaro   |
| 4             | Ist. prof. per i servizi commerciali, turistici e pubblicità                             |
| 5             | Ist. prof. per i servizi alberghieri, ristorazione                                       |
| 6             | Ist. prof. per i servizi sociali   |
| 7             | Ist. prof. per programmatori   |
| 8             | Altro Istituto professionale (diploma di istituto professionale)                         |
| 9             | Istituto tecnico agrario   |
| 10            | Istituto tecnico industriale   |
| 11            | Istituto tecnico nautico   |
| 12            | Istituto tecnico aeronautico   |
| 13            | Istituto tecnico commerciale (ragioneria)  |
| 14            | Istituto tecnico per geometri  |
| 15            | Istituto tecnico per il turismo  |
| 16            | Istituto tecnico per periti d'azienda  |
| 17            | Istituto tecnico femminile e per attività sociali  |
| 18            | Istituto tecnico per l'informatica   |
| 19            | Altro Istituto tecnico (diploma di istituto tecnico)                                     |
| 20            | Liceo classico   |
| 21            | Liceo scientifico  |
| 22            | Liceo scientifico-tecnologico  |
| 23            | Liceo linguistico  |
| 24            | Liceo artistico - 4 anni   |
| 25            | Liceo artistico - 5 anni   |
| 26            | Liceo socio-psico-pedagogico   |
| 27            | Altro Liceo (diploma di liceo)   |
| 28            | Istituto magistrale - dal 1999 (diploma di istituto magistrale)                          |
| 29            | Istituto d'arte - 4 anni (diploma d'arte applicata)                                      |
| 30            | Istituto d'arte - 5 anni (diploma d'arte applicata)                                      |
| 31            | Conservatorio musicale – periodo medio   |
| 32            | Accademia Nazionale di danza – periodo medio   |
| 997           | Non sa   |

**Segue ALLEGATO 4**

Se SG24=6 e SG24B=5, blank codificare SG25 con i seguenti codici:

Se H2=5 codificare H3 con i seguenti codici

| Codice | Diplomi  |
|--------|--|
| 1      | Accademia di belle arti                            |
| 2      | Istituto superiore di industrie artistiche         |
| 3      | Accademia di arte drammatica                       |
| 4      | Perfezionamento del conservatorio musicale         |
| 5      | Perfezionamento dell'istituto di musica pareggiato |
| 6      | Perfezionamento accademia di danza                 |
| 7      | Scuola superiore per interprete e traduttore       |
| 8      | Scuola di archivista, paleografia e diplomatica    |
| 997    | Non sa   |

Se SG24=7,8,9,10 oppure SG24=6 e SG24B=1,2,3,4 codificare SG25 con i seguenti codici:

Se H2=6,7,8,9,10,11 codificare H3 con i seguenti codici:

| Codice | Lauree   |
|--------|--|
| 1      | Educazione, insegnamento, pedagogia e formazione   |
| 2      | Arte, musica e arti espressive   |
| 3      | Scienze umanistiche (lettere, storia, filosofia, archeologia, religione)   |
| 4      | Lingue straniere   |
| 5      | Scienze sociali (sociologia, scienze politiche, educazione civica), giornalismo, comunicazione   |
| 6      | Psicologia   |
| 7      | Archivistica e gestione di biblioteche   |
| 8      | Scienze economiche (economia, commercio, marketing, finanza, assicurazioni, amministrazione)   |
| 9      | Giurisprudenza   |
| 10     | Scienze biologiche e ambientali  |
| 11     | Biotecnologie farmaceutiche, farmacologia, chimica farmaceutica  |
| 12     | Fisica, astronomia, altre scienze fisiche  |
| 13     | Chimica  |
| 14     | Geologia   |
| 15     | Scienze matematiche  |
| 16     | Scienze statistiche  |
| 17     | Informatica, programmazione, gestione di sistemi informativi   |
| 18     | Uso del computer (utilizzo di software)  |
| 19     | Ingegneria (meccanica, civile, chimica, ecc.)  |
| 20     | Trasformazione di materiali, manifattura   |
| 21     | Architettura, urbanistica  |
| 22     | Agricoltura (orticoltura, allevamento, pesca e risorse forestali), veterinaria   |
| 23     | Salute: medicina, odontoiatria, infermieristica e assistenza dei malati, servizi medici (analisi di laboratorio, terapie, riabilitazione), servizi di assistenza |
| 24     | Farmacia   |
| 25     | Servizi sociali  |
| 26     | Servizi per il tempo libero (alberghi, ristorazione, viaggi)   |
| 27     | Sport, educazione fisica, attività motorie   |
| 28     | Servizi alla persona o alla famiglia (bellezza, servizi domestici)   |
| 29     | Trasporti  |
| 30     | Servizi ambientali   |
| 31     | Servizi di sicurezza   |
| 997    | Non sa   |

**ALLEGATO 4 BIS: CODICI DEI CORSI/ATTIVITA' PER I QUESITI H7 E H16**

| Codice | Argomento Corsi / attività   | Esempi per corsi di formazione professionale o altre attività formative  |
|--------|--|--|
| 1      | educazione di base di carattere generale (lettura, scrittura e aritmetica di base, abilità personali)  | corsi di memoria, corsi di italiano per stranieri  |
| 2      | educazione, insegnamento, pedagogia e formazione   | tecnici per l'insegnamento, assistenti didattici, assistenti dell'infanzia, insegnanti di sostegno   |
| 3      | arte, musica e arti espressive   | storia dell'arte, pittori, sceneggiatori, registi, orafi, ceramisti, incisori, restauratori, rilegatori, tipografi, stampatori, fotografi, tecnici radio, tecnici tv, tecnici cinema, moda, chitarra, pianoforte, disegno, recitazione, tango  |
| 4      | scienze umanistiche (lettere, storia, filosofia, archeologia, religione)   |  |
| 5      | lingue straniere   | traduttori, interpreti, corsi di lingua straniera  |
| 6      | scienze sociali (sociologia, scienze politiche, educazione civica), giornalismo, comunicazione   | giornalisti, addetti stampa, corsi di educazione civica  |
| 7      | psicologia   |  |
| 8      | archivistica e gestione di biblioteche   | archivisti, bibliotecari   |
| 9      | scienze economiche (economia, commercio, marketing, finanza, assicurazioni, amministrazione)   | imprenditori, contabili, segretari di amministrazione, amministratori di condominio, corrispondenti o intermediari commerciali, addetti alla vendita, addetto al franchising, agenti di cambio, promotori finanziari, tecnici di marketing, agenti immobiliari, dattilografi, stenografi, gestione del personale |
| 10     | giurisprudenza   | legge, normativa, pratica legale   |
| 11     | scienze biologiche e ambientali  |  |
| 12     | biotecnologie farmaceutiche, farmacologia, chimica farmaceutica  |  |
| 13     | fisica, astronomia, altre scienze fisiche  | tecnici  |
| 14     | chimica  | chimici  |
| 15     | geologia   |  |
| 16     | scienze matematiche  |  |
| 17     | scienze statistiche  |  |
| 18     | informatica, programmazione, gestione di sistemi informativi   | analisti di sistemi informatici, progettisti software, programmatori, progettisti di rete, progettisti di banche dati, tecnici di computer grafica, tecnici di sistemi cad-cam   |
| 19     | uso del computer (utilizzo di software)  | computer per attività di ufficio ( <i>ad esempio: Word, Excel, MS Office</i> )   |
| 20     | ingegneria (meccanica, civile, chimica, ecc.)  |  |
| 21     | trasformazione di materiali, manifattura   | metalmeccanici ( <i>fonditori, fabbri, saldatori, meccanici, ecc.</i> ), conduttori di impianti, operatori di macchine per la produzione industriale, sarti, pellicciai, ricamatori, tessitori, maglieristi, tintori, conciatori industriali   |
| 22     | architettura, urbanistica  | addetti alle costruzioni ( <i>muratori, carpentieri, idraulici, pavimentatori, ecc.</i> ), architetti  |
| 23     | agricoltura (orticoltura, allevamento, pesca e risorse forestali), veterinaria   | giardinieri, coltivatori, allevatori, pescatori, lavoratori forestali  |
| 24     | salute: medicina, odontoiatria, infermieristica e assistenza dei malati, servizi medici (analisi di laboratorio, terapie, riabilitazione), servizi di assistenza | infermieri professionali, capo-sala, infermieri specializzati, assistenti sanitari in ospedale o studi medici o dentistici, a domicilio, tecnici sanitari e paramedici ( <i>optometristi, odontotecnici, fisioterapisti, ostetrici</i> )   |
| 25     | farmacia   |  |
| 26     | servizi sociali  | Assistenti sociali (per minori, anziani, handicappati, detenuti, etc.)   |
| 27     | servizi per il tempo libero (alberghi, ristorazione, viaggi)   | hostess, guide e accompagnatori turistici, cuochi, baristi, sommelier, camerieri, agenzie di viaggio, operatori di marketing nel settore turistico   |
| 28     | sport, educazione fisica, attività motorie   |  |
| 29     | servizi alla persona o alla famiglia (bellezza, servizi domestici)   | parrucchieri, barbieri, estetisti, massaggiatori, truccatori, lavanderia   |
| 30     | trasporti  | patente di guida   |
| 31     | servizi ambientali   |  |
| 32     | servizi di sicurezza   | guardie e vigili privati, custodi, portieri, sorveglianti, salute e sicurezza sul luogo di lavoro  |
| 997    | Non sa   |  |



**ALLEGATO: ATTIVITA' ECONOMICA A 3 CLASSI**

|             |   |
|-------------|---|
| Agricoltura | 1 |
| Industria   | 2 |
| Servizi     | 3 |

**ALLEGATO: ATTIVITA' ECONOMICA A 5 CLASSI**

|                            |   |
|----------------------------|---|
| Agricoltura                | 1 |
| Industria in senso stretto | 2 |
| Costruzioni                | 3 |
| Commercio                  | 4 |
| Altre attività dei servizi | 5 |

**ALLEGATO: ATTIVITA' ECONOMICA A 12 CLASSI**

|   |    |
|---|----|
| Agricoltura, silvicoltura e pesca   | 01 |
| Industria in senso stretto  | 02 |
| Costruzioni   | 03 |
| Commercio   | 04 |
| Alberghi e ristoranti   | 05 |
| Trasporto e magazzinaggio   | 06 |
| Servizi di informazione e comunicazione   | 07 |
| Attività finanziarie e assicurative   | 08 |
| Attività immobiliari, servizi alle imprese e altre attività professionali e imprenditoriali | 09 |
| Amministrazione pubblica e difesa assicurazione sociale obbligatoria                        | 10 |
| Istruzione, sanità ed altri servizi sociali   | 11 |
| Altri servizi collettivi e personali  | 12 |

**ALLEGATO: PROFESSIONE A 1 DIGIT (CP2011)**

|   |   |
|---|---|
| LEGISLATORI, IMPRENDITORI E ALTA DIRIGENZA  | 1 |
| PROFESSIONI INTELLETTUALI, SCIENTIFICHE E DI ELEVATA SPECIALIZZAZIONE               | 2 |
| PROFESSIONI TECNICHE  | 3 |
| PROFESSIONI ESECUTIVE NEL LAVORO D'UFFICIO  | 4 |
| PROFESSIONI QUALIFICATE NELLE ATTIVITA' COMMERCIALI E NEI SERVIZI                   | 5 |
| ARTIGIANI, OPERAI SPECIALIZZATI E AGRICOLTORI                                       | 6 |
| CONDUTTORI DI IMPIANTI, OPERAI DI MACCHINARI FISSI E MOBILI E CONDUCENTI DI VEICOLI | 7 |
| PROFESSIONI NON QUALIFICATE   | 8 |
| FORZE ARMATE  | 9 |

**ALLEGATO: REGIONI**

|                              |           |                   |           |
|------------------------------|-----------|-------------------|-----------|
| <i>Piemonte</i>              | <i>01</i> | <i>Marche</i>     | <i>11</i> |
| <i>Valle d'Aosta</i>         | <i>02</i> | <i>Lazio</i>      | <i>12</i> |
| <i>Lombardia</i>             | <i>03</i> | <i>Abruzzo</i>    | <i>13</i> |
| <i>Trentino Alto Adige</i>   | <i>04</i> | <i>Molise</i>     | <i>14</i> |
| <i>Veneto</i>                | <i>05</i> | <i>Campania</i>   | <i>15</i> |
| <i>Friuli Venezia Giulia</i> | <i>06</i> | <i>Puglia</i>     | <i>16</i> |
| <i>Liguria</i>               | <i>07</i> | <i>Basilicata</i> | <i>17</i> |
| <i>Emilia Romagna</i>        | <i>08</i> | <i>Calabria</i>   | <i>18</i> |
| <i>Toscana</i>               | <i>09</i> | <i>Sicilia</i>    | <i>19</i> |
| <i>Umbria</i>                | <i>10</i> | <i>Sardegna</i>   | <i>20</i> |

**ALLEGATO: PROVINCE**

|                    |     |                 |     |                           |     |
|--------------------|-----|-----------------|-----|---------------------------|-----|
| TORINO             | 001 | FERRARA         | 038 | LECCE                     | 075 |
| VERCELLI           | 002 | RAVENNA         | 039 | POTENZA                   | 076 |
| NOVARA             | 003 | FORLI' - CESENA | 040 | MATERA                    | 077 |
| CUNEO              | 004 | PESARO E URBINO | 041 | COSENZA                   | 078 |
| ASTI               | 005 | ANCONA          | 042 | CATANZARO                 | 079 |
| ALESSANDRIA        | 006 | MACERATA        | 043 | REGGIO DI CALABRIA        | 080 |
| AOSTA              | 007 | ASCOLI PICENO   | 044 | TRAPANI                   | 081 |
| IMPERIA            | 008 | MASSA - CARRARA | 045 | PALERMO                   | 082 |
| SAVONA             | 009 | LUCCA           | 046 | MESSINA                   | 083 |
| GENOVA             | 010 | PISTOIA         | 047 | AGRIGENTO                 | 084 |
| LA SPEZIA          | 011 | FIRENZE         | 048 | CALTANISSETTA             | 085 |
| VARESE             | 012 | LIVORNO         | 049 | ENNA                      | 086 |
| COMO               | 013 | PISA            | 050 | CATANIA                   | 087 |
| SONDRIO            | 014 | AREZZO          | 051 | RAGUSA                    | 088 |
| MILANO             | 015 | SIENA           | 052 | SIRACUSA                  | 089 |
| BERGAMO            | 016 | GROSSETO        | 053 | SASSARI                   | 090 |
| BRESCIA            | 017 | PERUGIA         | 054 | NUORO                     | 091 |
| PAVIA              | 018 | TERNI           | 055 | CAGLIARI                  | 092 |
| CREMONA            | 019 | VITERBO         | 056 | PORDENONE                 | 093 |
| MANTOVA            | 020 | RIETI           | 057 | ISERNIA                   | 094 |
| BOLZANO            | 021 | ROMA            | 058 | ORISTANO                  | 095 |
| TRENTO             | 022 | LATINA          | 059 | BIELLA                    | 096 |
| VERONA             | 023 | FROSINONE       | 060 | LECCO                     | 097 |
| VICENZA            | 024 | CASERTA         | 061 | LODI                      | 098 |
| BELLUNO            | 025 | BENEVENTO       | 062 | RIMINI                    | 099 |
| TREVISO            | 026 | NAPOLI          | 063 | PRATO                     | 100 |
| VENEZIA            | 027 | AVELLINO        | 064 | CROTONE                   | 101 |
| PADOVA             | 028 | SALERNO         | 065 | VIBO VALENTIA             | 102 |
| ROVIGO             | 029 | L'AQUILA        | 066 | VERBANO-CUSIO-<br>OSSOLA  | 103 |
| UDINE              | 030 | TERAMO          | 067 | OLBIA-TEMPIO              | 104 |
| GORIZIA            | 031 | PESCARA         | 068 | OGLIASTRA                 | 105 |
| TRIESTE            | 032 | CHIETI          | 069 | MEDIO-CAMPIDANO           | 106 |
| PLACENZA           | 033 | CAMPOBASSO      | 070 | CARBONIA-IGLESIAS         | 107 |
| PARMA              | 034 | FOGGIA          | 071 | MONZA E DELLA<br>BRIANZA  | 108 |
| REGGIO NELL'EMILIA | 035 | BARI            | 072 | FERMO                     | 109 |
| MODENA             | 036 | TARANTO         | 073 | BARLETTA-ANDRIA-<br>TRANI | 110 |
| BOLOGNA            | 037 | BRINDISI        | 074 |                           |     |

## ALLEGATO: STATI ESTERI

|  |                                   |  |
|--|-----------------------------------|--|
| <b>Europa - UE (unione europea)</b>    |                                   |  |
| 203 Austria                            | 427 Guinea Equatoriale            | 616 Suriname                                     |
| 206 Belgio                             | 428 Kenia                         | 617 Trinidad e Tobago                            |
| 209 Bulgaria                           | 429 Lesotho                       | 978 Territori francesi meridionali**             |
| 257 Ceca, Repubblica                   | 430 Liberia                       | 979 Turks e Caicos, Isole**                      |
| 315 Cipro                              | 431 Libia                         | 618 Uruguay                                      |
| 212 Danimarca                          | 432 Madagascar                    | 980 Vergini Britanniche, Isole**                 |
| 247 Estonia                            | 434 Malawi                        | 619 Venezuela                                    |
| 214 Finlandia                          | 435 Mali                          | <b>Asia</b>                                      |
| 215 Francia                            | 436 Marocco                       | 301 Afghanistan                                  |
| 216 Germania                           | 437 Mauritania                    | 302 Arabia Saudita                               |
| 220 Grecia                             | 438 Mauritius                     | 358 Armenia                                      |
| 221 Irlanda                            | 969 Mayotte**                     | 359 Azerbaigian                                  |
| 248 Lettonia                           | 440 Mozambico                     | 304 Bahrein                                      |
| 249 Lituania                           | 441 Namibia                       | 305 Bangladesh                                   |
| 226 Lussemburgo                        | 442 Niger                         | 306 Bhutan                                       |
| 227 Malta                              | 443 Nigeria                       | 309 Brunei                                       |
| 232 Paesi Bassi                        | 446 Ruanda                        | 310 Cambogia                                     |
| 233 Polonia                            | 970 Sant'Elena, isola **          | 314 Cinese, Repubblica Popolare                  |
| 234 Portogallo                         | 448 Sao Tomè e Principe           | 319 Corea, Repubblica Popolare (Nord)            |
| 219 Regno Unito                        | 449 Seycelles                     | 320 Corea, Repubblica (Sud)                      |
| 235 Romania                            | 450 Senegal                       | 322 Emirati Arabi Uniti                          |
| 255 Slovacchia                         | 451 Sierra Leone                  | 323 Filippine                                    |
| 251 Slovenia                           | 453 Somalia                       | 360 Georgia                                      |
| 239 Spagna                             | 454 Sudafricana, Rep.             | 326 Giappone                                     |
| 240 Svezia                             | 467 Sud Sudan, Repub.             | 327 Giordania                                    |
| 244 Ungheria                           | 455 Sudan                         | 330 India  |
| <b>Altri paesi europei</b>             | 456 Swaziland                     | 331 Indonesia                                    |
| 201 Albania                            | 457 Tanzania                      | 332 Iran   |
| 202 Andorra                            | 458 Togo                          | 333 Iraq   |
| 256 Bielorussia                        | 460 Tunisia                       | 334 Israele                                      |
| 252 Bosnia-Erzegovina                  | 461 Uganda                        | 356 Kazakistan                                   |
| 250 Croazia                            | 464 Zambia                        | 361 Kirghizistan                                 |
| 964 Faroe, Isole**                     | 465 Zimbabwe ( <i>Rhodesia</i> )  | 335 Kuwait                                       |
| 965 Guernsey**                         | <b>America</b>                    | 336 Laos   |
| 966 Gibilterra**                       | 971 Anguilla**                    | 337 Libano                                       |
| 223 Islanda                            | 503 Antigua e Barbuda             | 340 Malaysia                                     |
| 967 Jersey, Isola**                    | 985 Antille Olandesi **           | 339 Maldive                                      |
| 272 Kosovo                             | 602 Argentina                     | 341 Mongolia                                     |
| 225 Liechtenstein                      | 972 Aruba**                       | 307 Myanmar ( <i>Birmania</i> )                  |
| 253 Macedonia, ex-Rep. Jugoslavia      | 505 Bahamas                       | 342 Nepal  |
| 968 Man, Isola**                       | 506 Barbados                      | 343 Oman   |
| 254 Moldavia                           | 507 Belize                        | 344 Pakistan                                     |
| 229 Monaco                             | 989 Bermuda                       | 324 Territori dell'Autonomia Palestinese         |
| 270 Montenegro                         | 604 Bolivia                       | 345 Qatar  |
| 231 Norvegia                           | 605 Brasile                       | 346 Singapore                                    |
| 245 Russa, Federazione                 | 973 Caimane, Isole**              | 348 Siria  |
| 236 San Marino                         | 509 Canada                        | 311 Sri Lanka ( <i>Ceylon</i> )                  |
| 271 Serbia                             | 606 Cile                          | 362 Tagikistan                                   |
| 246 Stato della Città del Vaticano     | 608 Colombia                      | 363 Taiwan ( <i>Formosa</i> )                    |
| 241 Svizzera                           | 513 Costarica                     | 349 Thailandia                                   |
| 351 Turchia                            | 514 Cuba                          | 338 Timor orientale                              |
| 243 Ucraina                            | 515 Dominica                      | 364 Turkmenistan                                 |
| <b>Africa</b>                          | 516 Dominicana, Rep.              | 357 Uzbekistan                                   |
| 401 Algeria                            | 609 Ecuador                       | 353 Vietnam                                      |
| 402 Angola                             | 517 El Salvador                   | 354 Yemen  |
| 406 Benin ( <i>Dahomey</i> )           | 974 Falkland, Isole (Malvinas) ** | <b>Oceania</b>                                   |
| 408 Botswana                           | 518 Giamaica                      | 701 Australia                                    |
| 409 Burkina Faso ( <i>Alto Volta</i> ) | 519 Grenada                       | 703 Figi   |
| 410 Burundi                            | 988 Groenlandia **                | 708 Kiribati                                     |
| 411 Camerun                            | 523 Guatemala                     | 712 Marshall, Isole                              |
| 413 Capo Verde                         | 612 Guyana                        | 713 Micronesia, Stati Federati                   |
| 414 Centrafricana, Rep.                | 524 Haiti                         | 715 Nauru  |
| 415 Ciad                               | 525 Honduras                      | 984 Nuova Caledonia **                           |
| 417 Comore                             | 527 Messico                       | 719 Nuova Zelanda                                |
| 418 Congo                              | 975 Montserrat, Isola **          | 720 Palau  |
| 463 Congo, Rep.Dem. ( <i>Zaire</i> )   | 529 Nicaragua                     | 721 Papua Nuova Guinea                           |
| 404 Costa d'Avorio                     | 530 Panama                        | 981 Pitcairn**                                   |
| 419 Egitto                             | 614 Paraguay                      | 983 Polinesia Francese **                        |
| 466 Eritrea                            | 615 Perù                          | 725 Salomone                                     |
| 420 Etiopia                            | 986 Porto Rico **                 | 727 Samoa  |
| 421 Gabon                              | 976 Saint-Barthélemy, Caraibi**   | 730 Tonga  |
| 422 Gambia                             | 534 Saint Kitts e Nevis           | 731 Tuvalu                                       |
| 423 Ghana                              | 532 Saint Lucia                   | 732 Vanuatu                                      |
| 424 Gibuti                             | 977 Saint Martin**                | 982 Wallis e Futuna**                            |
| 425 Guinea                             | 987 Saint Pierre and Miquelon**   | 999* <b>Apolide (da utilizzare solo per la</b>   |
| 426 Guinea Bissau                      | 533 Saint Vincent e Grenadine     | <b>codifica di SG17 e L0D_(j))</b>               |
|  | 536 Stati Uniti d'America         | <b>** Non utilizzare per la codifica di SG17</b> |
|  |                                   | <b>e L0D_(i))</b>                                |