



Istituto Nazionale di Statistica

Rilevazione sulle Forze di Lavoro



IV TRIMESTRE 2020

Comprende il modulo ad hoc
“Salute e sicurezza sul lavoro”

Roma, Gennaio 2022

Scheda generale (SG)

Per tutte le persone della famiglia

SG1. Data di inizio dell'intervista familiare
RISERVATO ISTAT

SG2. Orario di inizio dell'intervista familiare
RISERVATO ISTAT

SG3. Codice intervistatore
RISERVATO ISTAT

SG4. Quante persone vivono abitualmente in questa casa, compreso lei? Escluda eventuali collaboratori domestici o affittuari

- Numero di componenti

SG5. Nome e Cognome dell'intestatario della scheda di famiglia
RISERVATO ISTAT

SG6. Nome e cognome del coniuge/convivente dell'intestatario della scheda di famiglia
RISERVATO ISTAT

SG7. Nome del coniuge/convivente (o ex-coniuge/ex-convivente) dell'intestatario della scheda di famiglia
RISERVATO ISTAT

SG8. Cognome dell'intestatario della scheda di famiglia
RISERVATO ISTAT

SG9. Numero identificativo del componente
RISERVATO ISTAT

SG10. Nome del componente
RISERVATO ISTAT

SG10A. Cognome del componente
RISERVATO ISTAT

SG11. Sesso del componente

- Maschio 1
- Femmina 2

SG12. Relazione di parentela
RICODIFICATA NELLA VARIABILE RELPARM

SG13. Luogo di nascita

- In Italia 1
- All' estero 2 *(passare a SG15)*

SG14. Provincia di nascita

RISERVATO ISTAT

SG14A. Comune di nascita

RISERVATO ISTAT

SG15. Stato estero di nascita

RICODIFICATA NELLA VARIABILE NASSES

SG16. Cittadinanza italiana

- Sì 1
- No 2 *(passare a SG17)*

Se SG16A_PI<>blank porre SG16A= SG16A_PI e seguire i salti di SG.16A; altrimenti passare a SG16A.

SG.16A "NOME" ha la cittadinanza italiana dalla nascita?

RISERVATO ISTAT

SG17. Cittadinanza straniera

RICODIFICATA NELLA VARIABILE CITSES

RESIDENZA IN ITALIA

Porre il quesito solo se SG13=2, cioè la persona è nata all'estero, altrimenti passare a SG19_1

SG18B. In quale anno è venuto/a a vivere in Italia la prima volta?

- Anno
- Non sa 0997 *(passare a SG18E)*

SG18D. Si ricorda in quale mese?

- Mese
- Non sa 997

Se SG18B=ANNO INDAGINE porre SG18E=1 e passare SG19_1

SG18E. Da quel momento ha sempre vissuto in Italia? Non tenga conto di viaggi, vacanze fuori dall'Italia di durata inferiore ad un anno

- Sì 1 *(passare a SG19_1)*
- No 2

SG18F. Da che anno vive in Italia senza allontanarsi per un anno o più?

- Anno
- Non sa 0997 *(passare a SG19_1)*

SG18G. Si ricorda in quale mese?

- Mese
- Non sa 997

SG19_1. Giorno di nascita

RISERVATO ISTAT

SG19_2. Mese di nascita
RISERVATO ISTAT

SG19_3. Anno di nascita
RISERVATO ISTAT

SG20. Sa dirmi quanti anni ha?
RICODIFICATA NELLA VARIABILE ETAM

SG21. Et  in anni compiuti nell'ultimo giorno della settimana di riferimento
RICODIFICATA NELLA VARIABILE ETAM

SG22. Stato civile
RICODIFICATA NELLA VARIABILE STACIM

SG23. Anno di matrimonio
RICODIFICATA NELLA VARIABILE AMATRI

SG23A. Stato civile precedente l'ultimo matrimonio
RISERVATO ISTAT

Se   coningato/ a non coabitante col coniuge/ separato di fatto, passare alla SG.23B, altrimenti passare a SG.24

SG23B. Lei non coabita col coniuge perch    separato o per altri motivi (lavoro, studio, salute o altra ragione)?
RISERVATO ISTAT

Se SG21 <15, cio  la persona ha meno di 15 anni, passare a SG29

SG24. Qual   il titolo di studio pi  elevato che Lei ha conseguito? Sono compresi i titoli rilasciati dai corsi di istruzione e formazione (IFP,IFTS,ITS).
RICODIFICATO NELLE VARIABILI TISTUD ED EDULEV

SG24A. A quale di questi diplomi fa riferimento?

- Diploma (vecchio ordinamento) 1 *(passare a SG25)*
- Diploma accademico di alta formazione artistica, musicale e coreutica di I livello 2
- Diploma accademico di alta formazione artistica, musicale e coreutica di II livello 3
- Non sa 997 *(passare a SG25)*

SG24B. Ha conseguito un titolo di studio post-laurea, post-diploma accademico AFAM o dottorato di ricerca?

- Master universitario di I livello/ Diploma accademico di perfezionamento o Master di I livello/
Diploma accademico di specializzazione di I livello 1 *(passare a SG25)*
- Master universitario di II livello/ Diploma accademico di perfezionamento o Master di II livello/
Diploma accademico di specializzazione di II livello 2 *(passare a SG25)*
- Diploma di specializzazione universitaria 3 *(passare a SG25)*
- Dottorato di ricerca/Diploma accademico di formazione alla ricerca AFAM 4 *(passare a SG25)*
- Nessuno di questi 5 *(passare a SG25)*

SG25filter. Si tratta di:
RISERVATO ISTAT

SG25. Tipo "TITOLO DI STUDIO"
Codifica in base all'allegato "Titolo di studio"

SG26. Anno di conseguimento del “TITOLO DI STUDIO”

- Anno
- Non sa 0997
- Non risponde 0998

(passare a SG27A)

SG27. Età di conseguimento del “TITOLO DI STUDIO”

- Età

Se SG21>34, cioè ha un'età superiore ai 34 anni, passare a SG29

SG27A. Si ricorda il mese in cui lo ha conseguito?

- Mese
- Non sa 997

SG29. Conferma dati anagrafici registrati

RISERVATO ISTAT

SG30. Presenza/assenza del padre dell'intervistato

RISERVATO ISTAT

SG31. Presenza/assenza della madre dell'intervistato

RISERVATO ISTAT

SG32. Presenza/assenza del coniuge/convivente dell'intervistato

RISERVATO ISTAT

SG33. Indicare chi ha risposto alle domande sulle notizie anagrafiche della famiglia (possibili più risposte)

RISERVATO ISTAT

SG34. Data di fine compilazione della scheda

RISERVATO ISTAT

SG35. Orario di fine compilazione della scheda

RISERVATO ISTAT

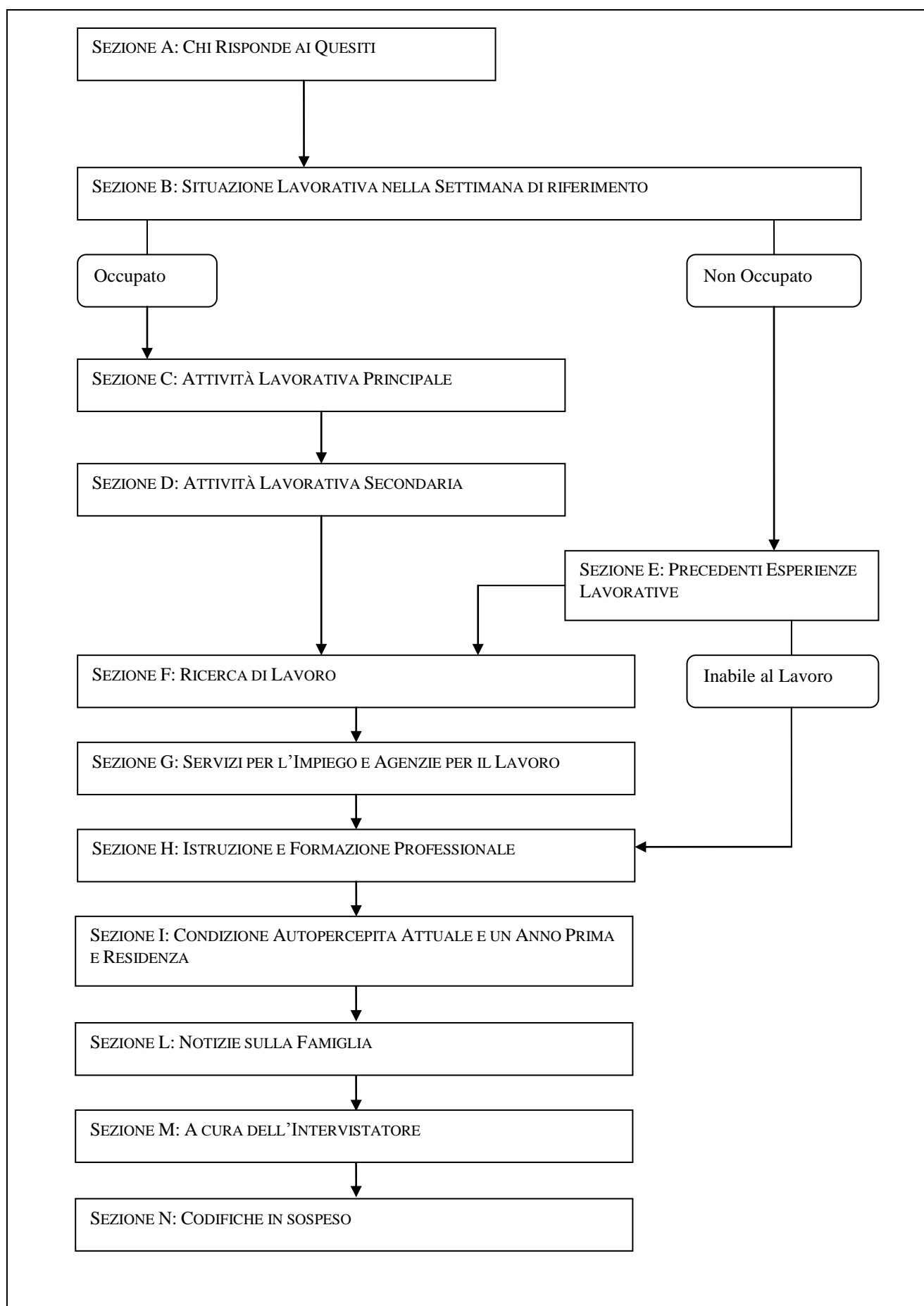
SG36. Durata compilazione della scheda

RISERVATO ISTAT

SG37. Presenza/assenza del componente

RISERVATO ISTAT

Questionario individuale: diagramma di flusso



Questionario individuale

Le notizie devono riferirsi al componente familiare indicato con lo stesso numero d'ordine contenuto nella variabile SG9 della Scheda Generale

SEZIONE A

Chi risponde ai quesiti
Per le persone di 15 anni o più

A1. Data di inizio dell'intervista individuale

RISERVATO ISTAT

A2. Orario di inizio dell'intervista individuale

RISERVATO ISTAT

A3. Chi risponde ai quesiti

RISERVATO ISTAT

A3A. Indicare nome, cognome, indirizzo, numero telefonico di chi risponde ai quesiti e relazione con la persona a cui si riferiscono le informazioni

RISERVATO ISTAT

A4. Indicare il familiare che risponde

RISERVATO ISTAT

A5. Indicare il motivo principale per cui l'interessato non risponde personalmente

RISERVATO ISTAT

A6. Distanza dalla settimana di riferimento (in giorni)

RISERVATO ISTAT

A7. Data Indagine (giorno, mese e anno della settimana di riferimento)

RISERVATO ISTAT

SEZIONE B

Situazione lavorativa nella settimana di riferimento

Per le persone di 15 anni o più

B1.α “LA SCORSA SETTIMANA” “NOME” ha svolto almeno un’ora di lavoro? Consideri il lavoro da cui ha ricavato o ricaverà un guadagno o il lavoro non pagato solo se effettuato abitualmente presso la ditta di un familiare *se SG24=9,10 (cioè è laureato vecchio ordinamento o nuovo specialistica)*

B1. β α “LA SCORSA SETTIMANA” “NOME” ha svolto almeno un’ora di lavoro? Consideri il lavoro da cui ha ricavato o ricaverà un guadagno o il lavoro non pagato solo se effettuato abitualmente presso la ditta di un familiare. [escluda eventuale frequenza a corso di dottorato di ricerca se unica attività nella settimana di riferimento]

- Sì 1 *(passare a sezione C)*
- No 2
- Permanentemente inabile al lavoro 3 *(passare a sezione E)*

B2. Sempre nella settimana che va “DA LUNEDÌ.... A DOMENICA....” Lei aveva comunque un lavoro che non ha svolto, ad esempio: per un periodo limitato di ridotta attività, per malattia, per vacanza, per cassa integrazione guadagni, etc.?

- Sì 1
- No 2 *(passare a sezione E)*

B3. Qual è il motivo principale per cui non ha lavorato in quella settimana?

- Cassa Integrazione Guadagni (CIG ordinaria o straordinaria) 1 *(porre B4=1 e passare a B6)*
- Ridotta attività dell'impresa per motivi economici e/o tecnici (esclusa CIG) 2 *(passare a B4)*
- Controversia di lavoro 4 *(passare a B4)*
- Maltempo 5 *(passare a sezione C)*
- Malattia, problemi di salute personali, infortunio 6 *(passare a sezione C)*
- Ferie 7 *(passare a sezione C)*
- Festività nella settimana 8 *(passare a sezione C)*
- Orario variabile o flessibile (ad es. riposo compensativo) 9 *(passare a sezione C)*
- Part-time verticale 10 *(passare a B4)*
- Studio o formazione non riconosciuta nell'orario lavorativo 18 *(passare a B4)*
- Studio o formazione riconosciuta nell'orario lavorativo nell'ambito del proprio lavoro 11 *(passare a sezione C)*
- Assenza obbligatoria per maternità 12 *(passare a sezione C)*
- Assenza facoltativa fino al dodicesimo anno del bambino (congedo parentale) 13 *(passare a B4)*
- Motivi familiari (esclusa maternità obbligatoria e congedo parentale) 14 *(passare a B4)*
- Mancanza/scarsità di lavoro 15 *(passare a B4)*
- Fa un lavoro occasionale 994
- Fa un lavoro stagionale alle dipendenze (ad es. bagnino, raccoglitore di frutta, cameriere in montagna d'inverno, ecc.) 995
- Altro motivo 996 *(passare a B4)*

Porre il quesito se B3=995, cioè svolge un lavoro stagionale alle dipendenze

B3bisα. In quella settimana aveva un contratto o un accordo verbale con il datore di lavoro?

- Sì 1 *(tornare alla B3)*
- No 2 *(passare alla B13B)*

Porre il quesito se B3=994, cioè svolge un lavoro occasionale

B3bisβ. In quella settimana era assente o proprio non aveva impegni di lavoro?

- Aveva un lavoro, ma era assente 3 *(tornare alla B3)*
- Non aveva un lavoro 4 *(passare a B13B)*

B4. Lei svolge:
RICODIFICATA anche NELLA VARIABILE DIPINA

- Un lavoro alle dipendenze 1 *(passare a B6)*
- Un lavoro di:
 - Collaborazione coordinata e continuativa (con o senza progetto) 2 *(passare a B4bisα)*
 - Prestazione d'opera occasionale 3 *(passare a B4bisβ)*
- Un lavoro autonomo come:
 - Imprenditore 4 *(passare a B11)*
 - Libero professionista 5 *(passare a B11)*
 - Lavoratore in proprio 6 *(passare a B11)*
 - Coadiuvante nell'azienda di un familiare 7 *(passare a B4.Aα)*
 - Socio di cooperativa 8 *(passare a B4.Aβ)*

B4A Lei è assunto con un contratto di lavoro alle dipendenze o con contratto di collaborazione coordinata e continuativa?

- Sì, Contratto di lavoro alle dipendenze 1 *(passare a B6)*
- Sì, Contratto di collaborazione coordinata e continuativa (con o senza progetto) 2 *(passare a B4bisα)*
- No 3 *(se B4=7 passare a B6, altrimenti passare a B11)*

B4bisα. Il contratto di collaborazione coordinata e continuativa (con o senza progetto) prevede l'obbligo per il datore di lavoro di versare i contributi previdenziali presso l'INPS. Per questo lavoro Le vengono versati i contributi presso l'INPS?

- Sì 1 *(passare a B10)*
- No 2 *(porre B4.A=blank e tornare alla B4)*

B4bisβ. Il contratto di prestazione d'opera occasionale prevede l'obbligo di applicazione della ritenuta d'acconto. Per questo lavoro Le viene applicata una ritenuta d'acconto?

- Sì 1 *(passare a B10)*
- No 2 *(porre B4.A=blank e tornare alla B4)*

B6. Questo periodo di assenza dal lavoro durerà meno o più di tre mesi, da quando è iniziato a quando terminerà?

- Fino a tre mesi 1 *(passare a sezione C)*
- Più di tre mesi 2 *(se B4=7 e B4.A=3 passare a B9, altrimenti a B7)*

B7. Questo periodo di assenza è retribuito almeno in parte?

- Sì, il 50% o più 1 *(passare a sezione C)*
- Sì, meno del 50% 2 *(se B3=1 porre E1=1 e passare a E2; altrimenti a B8)*
- No, non retribuito 3 *(se B3=1 porre E1=1 e passare a E2; altrimenti a B8)*

B8. Si tratta di un periodo di aspettativa?

- Sì 1 *(porre E1=1 e passare a E2)*
- No 2 *(porre E1=1 e passare a E2)*
- Non sa 997 *(porre E1=1 e passare a E2)*
- Non risponde 998 *(porre E1=1 e passare a E2)*

Porre il quesito solo se B4=7 e B4.A=3, cioè solo se è coadiuvante familiare; se B4=8 e B4.A=3, cioè è un socio di cooperativa, passare a B11

B9. Come coadiuvante familiare percepisce una retribuzione?

RICODIFICATA anche NELLA VARIABILE ASSOCC

- Sì 1 *(passare a B12)*
- No 2 *(passare a B12)*

B10. Nella settimana che va “DA LUNEDI’ ... A DOMENICA...” il contratto era in vigore, cioè la data di scadenza era successiva a “LUNEDI’ ...”?

RICODIFICATA anche NELLA VARIABILE ASSOCC

- Sì 1 *(passare a B12)*
- No 2 *(passare a B12)*

B11. La Sua attività lavorativa è momentaneamente sospesa (ad esempio, per aggiornamento professionale, per ristrutturazione dei locali, per chiusura stagionale) o è definitivamente conclusa?

RICODIFICATA anche NELLA VARIABILE ASSOCC

- Momentaneamente sospesa 1 *(passare a B12)*
- Conclusa 2 *(passare a B12)*

SEZIONE C

Attività lavorativa principale *Per gli occupati*

POSIZIONE NELLA PROFESSIONE

Se è assente dal lavoro perché in cassa integrazione guadagni (B3=1) porre C1=1, C8=1 e passare a C9; se ha già risposto alla domanda (B4≠blank), porre C1=B4 e seguire i filtri della C1

C1. Lei svolge:

RICODIFICATA anche NELLA VARIABILE DIPIND

- Un lavoro alle dipendenze 1 *(passare a C8)*
- Un lavoro di:
 - Collaborazione coordinata e continuativa (con o senza progetto) 2 *(passare a C1bisα)*
 - Prestazione d'opera occasionale 3 *(passare a C1bisβ)*
- Un lavoro autonomo come:
 - Imprenditore 4 *(passare a C4)*
 - Libero professionista 5 *(passare a C3)*
 - Lavoratore in proprio 6 *(passare a C4)*
 - Coadiuvante nell'azienda di un familiare 7 *(passare a C1Aα)*
 - Socio di cooperativa 8 *(passare a C1Aβ)*

Se B4A≠blank, cioè ha già risposto alla domanda, porre C1A=B4A e seguire i filtri della C1A

C1Aα. Lei è assunto con un contratto di lavoro alle dipendenze?

- Sì, Contratto di lavoro alle dipendenze 1 *(passare a C8)*
- No 3 *(se C1=7 passare a C1D;
se C1=8 passare a C10)*

Se B4A≠blank, cioè ha già risposto alla domanda, porre C1A=B4A e seguire i filtri della C1A

C1Aβ. Lei è assunto con un contratto di lavoro alle dipendenze o con contratto di collaborazione coordinata e continuativa?

- Sì, Contratto di lavoro alle dipendenze 1 *(passare a C8)*
- Sì, Contratto di collaborazione coordinata e continuativa (con o senza progetto) 2 *(passare a C1bisa)*
- No 3 *(se C1=7 passare a C1D;
se C1=8 passare a C10)*

Se B4bis=1, cioè ha già risposto affermativamente alla domanda, porre C1bis=B4bis

C1bisα. Il contratto di collaborazione coordinata e continuativa prevede l'obbligo per il datore di lavoro di versare i contributi previdenziali presso l'INPS. Per questo lavoro Le vengono versati i contributi presso l'INPS?

- Sì 1 *(passare a C1B)*
- No 2 *(porre C1A=blank e tornare alla C1)*

Se B4bis=1, cioè ha già risposto affermativamente alla domanda, porre C1bis=B4bis

C1bisβ. Il contratto di prestazione d'opera occasionale prevede l'obbligo di applicazione della ritenuta d'acconto. Per questo lavoro Le viene applicata una ritenuta d'acconto?

- Sì 1 *(passare a C1B)*
- No 2 *(porre C1A=blank e tornare alla C1)*

Se C1=3, cioè svolge un lavoro di prestazione d'opera occasionale, non porre il quesito e passare a C5

C1B. Il contratto è finalizzato alla realizzazione di un progetto, si tratta cioè di un lavoro a progetto?

- Sì 1 *(passare a C5)*
- No 2 *(passare a C5)*

C1D. Il proprietario dell'azienda familiare è uno dei componenti che vivono in questa famiglia?

- Sì 1 (passare a C10)
- No 2 (passare a C10)

C4. Ha dei dipendenti? Se l'aiutano dei familiari o altre persone senza essere pagati non li consideri

- Sì 1 (passare a C10)
- No 2 (passare a C5)

C5. Lei lavora per una sola azienda e/o cliente o per più di una azienda e/o cliente?

- Per una sola azienda/cliente 1
- Per più aziende/clienti 2
- Non sa 997

Se C1=2,3 oppure (C1=8 e C1A=2), cioè svolge un lavoro di collaborazione coordinata e continuativa o di prestazione d'opera occasionale

C6α. Abitualmente decide dove lavorare o è tenuto a lavorare presso l'azienda e/o il cliente?

Se C1=5,6 cioè è un libero professionista o un lavoratore in proprio

C6β. Abitualmente lavora presso il suo studio o presso il committente/cliente?

- Decide dove lavorare/lavora presso il proprio ufficio 1
- Lavora presso l'azienda/cliente/committente 2
- Non sa 997

Se C1=2,3 oppure (C1=8 e C1A=2), cioè svolge un lavoro di collaborazione coordinata e continuativa o di prestazione d'opera occasionale

C7α. Decide autonomamente l'orario di lavoro o è tenuto/a a rispettare quello dell'azienda e/o del cliente per cui lavora?

Se C1=5,6 cioè è un libero professionista o un lavoratore in proprio

C7β. Escluso il caso in cui l'orario è imposto da leggi e regolamenti, decide autonomamente il suo orario di lavoro?

- Decide autonomamente l'orario 1
- Non decide l'orario 2
- Non sa 997

C7bis. Lei decide autonomamente le tariffe, i prezzi e/o i compensi dovuti per il lavoro che svolge?

- Sì 1 (passare a C10)
- No 2 (passare a C7ter)
- Non sa 997 (passare a C10)

C7ter. Chi definisce le tariffe, i prezzi e/o i compensi dovuti per il lavoro?

- Le tariffe sono concordate con il cliente/committente 1 (passare a C10)
- Le tariffe sono stabilite dal cliente/committente 2 (passare a C10)
- Le tariffe sono stabilite per legge 3 (passare a C10)
- Le tariffe sono stabilite da un altro soggetto/impresa (che gli assegna il lavoro o gli fornisce la merce, anche per casi di subappalto) 4 (passare a C10)
- Altro 5 (passare a C10)

C8. Il suo rapporto di lavoro è regolato da un contratto o da un accordo verbale con il datore di lavoro?
RISERVATO ISTAT

C9. Lei è:

- | | |
|--|---|
| • Dirigente | 1 |
| • Quadro | 2 |
| • Impiegato | 3 |
| • Operaio | 4 |
| • Apprendista | 5 |
| • Lavoratore presso il proprio domicilio per conto di un'impresa | 6 |

Se C9=5 e C8=1,997 e S.G.21>15 e =<35 cioè è un apprendista con contratto di 15-35 anni

C9D. Lei ha un contratto di apprendistato?

RISERVATO ISTAT

Se C4=1 cioè ha dipendenti porre C10 = 1 e passare al quesito successivo senza porre la domanda

C10. Lei ha l'incarico di coordinare il lavoro svolto da altre persone?

- | | |
|----------|-----|
| • Sì | 1 |
| • No | 2 |
| • Non sa | 997 |

PROFESSIONE

C11. Può dirmi il nome della sua professione e in che cosa consiste il suo lavoro?

RISERVATO ISTAT

C12_c. Codifica della professione

DISPONIBILE NELLE VARIABILI RICOSTRUITE PROF1, PROF3 e RICODIFICATA IN PROFM

C12_f. Codifica della professione

RISERVATO ISTAT

ATTIVITÀ ECONOMICA

Se C1=2,3 oppure (C1=8 e C1A=2), cioè svolge un lavoro di collaborazione coordinata e continuativa o di prestazione d'opera occasionale, oppure C4=2, cioè è un lavoratore autonomo senza dipendenti, non porre il quesito e passare a C14A

C14. L'Ente, l'azienda in cui lavora ha una o più sedi (o stabilimenti)?

- | | |
|-----------------|-----|
| • Solo una sede | 1 |
| • Più sedi | 2 |
| • Non sa | 997 |

se [C1=1 e C8=1] oppure C1bis=1, cioè i dipendenti con contratto (esclusi i coadiuvanti e i soci) e collaboratori, passare a C14A; altrimenti non visualizzare passare a C15

C14Aα. Lei è un dipendente pubblico o privato?

Se C1=1 cioè è un dipendente

C14Aβ. L'ente per cui lavora è pubblico o privato?

Se C1bis=1 cioè è un collaboratore

RISERVATO ISTAT

se [C1=1 e C8=1] oppure C1bis=1, cioè i dipendenti con contratto (esclusi i coadiuvanti e i soci) e collaboratori, passare a C14B; altrimenti non visualizzare passare a C15c

C15α. Cosa fa l'Ente o l'Azienda presso la quale lavora? (Indichi i principali beni e/o servizi prodotti)

RISERVATO ISTAT

Se (C1=1 oppure (C1=7,8 e C1A=1)) e C14=2, cioè svolge un lavoro alle dipendenze in una azienda con più sedi

C15β. Quale attività viene svolta nella sede in cui lavora? (indichi i principali beni e/o servizi prodotti)

RISERVATO ISTAT

*Se C1=2,3,4,5,6 oppure se (C1=7 e C1A=3) oppure se (C1=8 e C1A=3), cioè è un lavoratore autonomo;
se (C1=2 oppure C1A=2) e C5≠1 e C6≠2 e C7≠2*

C15γ. Qual è l'attività principale che svolge e quali sono i beni e/o servizi prodotti?

RISERVATO ISTAT

C16_c. Codifica della attività economica

Codifica a 4 digit in base all'allegato "Classificazione delle attività economiche"

DISPONIBILE NELLA VARIABILE RICOSTRUITA ATE2D E RICODIFICATA IN CAT12, CAT5, CAT3

C16_f. Codifica della attività economica

RISERVATO ISTAT

Se C1=2,3 oppure (C1=8 e C1A=2), cioè svolge un lavoro di collaborazione coordinata e continuativa o di prestazione d'opera occasionale, passare a C21; se C4=2, cioè è un lavoratore autonomo senza dipendenti, passare a C27

C18. Quante persone lavorano nella sede in cui Lei lavora? Conti anche se stesso e tutti gli altri lavoratori con qualsiasi mansione e qualifica

- Fino a 10 persone 1
- Da 11 a 15 2 *(passare a C20)*
- Da 20 a 49 4 *(passare a C20)*
- Da 16 a 19 3 *(passare a C20)*
- Da 50 a 249 5 *(passare a C20)*
- 250 persone o più 6 *(passare a C20)*
- Non sa ma fino a 10 7 *(passare a C20)*
- Non sa ma più di 10 8 *(passare a C20)*

C19. Mi può dire esattamente il numero di persone?

- Numero di persone 997
- Non sa

DURATA DEL LAVORO

Porre il quesito solo se C1=1 oppure (C1=7,8 e C1A=1), cioè se è un lavoratore dipendente; se C1=2,3, oppure C1A=2, cioè è un "collaboratore", non porre il quesito e passare a C21; altrimenti passare a C27

C20α. Ha un contratto a termine (a tempo determinato) o un contratto a tempo indeterminato (senza una scadenza)?

Se C8=1, cioè il lavoro è regolato da un contratto

C20β. Il suo lavoro è a termine (lavoro a tempo determinato), oppure non ha una scadenza (lavoro a tempo indeterminato)?

Se C8=2,997 cioè non ha un contratto

- A termine (tempo determinato) 1
- A tempo indeterminato (senza una scadenza) 2 *(passare a C22β)*

C21α. Qual è la durata complessiva in mesi dell'attuale contratto?

Se C8=1, cioè se il lavoro è regolato da un contratto oppure C1=2,3 oppure (C1=8 e C1A=2), cioè svolge un lavoro di collaborazione coordinata e continuativa o di prestazione d'opera occasionale

C21β. Qual è la durata complessiva in mesi dell'attuale lavoro a termine?

Se C8=2,997 cioè non ha un contratto

- Meno di un mese 000 *(se C1=2,3 oppure C1A=2 passare a C25; altrimenti a C21A)*
- Numero di mesi *(se C1=2,3 oppure C1A=2 passare a C25; altrimenti a C21A)*
- Non è specificata la durata/scadenza 995 *(se C1=2,3 oppure C1A=2 passare a C27; altrimenti a C21A)*
- Non sa 997 *(se C1=2,3 oppure C1A=2 passare a C25; altrimenti a C21A)*

Porre il quesito solo se C8=1 e C20=1, cioè il lavoro è regolato da contratto ed è un lavoro dipendente a termine; altrimenti passare a C22;

C21A In quale tipologia rientra il suo contratto?

DISPONIBILE NELLA VARIABILE RICOSTRUITA TICONT

Porre il quesito solo se C20=1, cioè il lavoro è a termine; altrimenti passare a C22B

C22 α. A prescindere dal tipo di contratto, per quale ragione il suo lavoro è a termine

Se C8=2 cioè non ha un contratto di lavoro

C22 β. A prescindere dal tipo di accordo con il datore di lavoro, per quale ragione il suo lavoro è a termine?

- Per imparare il lavoro (stage, tirocinio e apprendistato) 1
- Per svolgere un periodo di prova 2
- È un lavoro stagionale 3
- Il lavoro è per sua natura occasionale, discontinuo o intermittente 4
- Per realizzare un progetto specifico 5
- Per occupare un posto vacante (comprese supplenze brevi e incarico a termine nella scuola, nella sanità, etc.) 6
- È l'unico che è stato proposto (compreso eventuale lavoro senza contratto e chi dice non c'è una ragione specifica) 7
- Altro 996
- Non sa 997

Porre il quesito se C8=1 e SG.21>15 e =<35 e [(C21A=2 + oppure C22=1)] cioè se ha un contratto e un'età compresa tra 15 e 35 anni ed è un dipendente a termine che dichiara di svolgere uno stage o tirocinio o di lavorare per imparare; oppure se C8=1 e SG.21>15 e =<35 e (C20=2,997) e C9 ne (1,5), cioè ha un contratto e ha un'età compresa tra 15 e 35 anni ed è un dipendente a tempo indeterminato (o non sa) esclusi i dirigenti e gli apprendisti;

C22B. Lei ha un contratto di apprendistato?

RISERVATO ISTAT

Porre il quesito solo se (C8=1 e C20=2) cioè ha un contratto ed è a tempo indeterminato oppure (C20=1 e C21A=3, 5) cioè il contratto è a tempo determinato o a chiamata altrimenti passare a C25;

C24. Per caso Lei è un/una lavoratore/trice in somministrazione (ex interinale), cioè ha un contratto con un'agenzia di somministrazione (ex interinale) ma lavora in un'altra impresa?

- Sì 1
- No 2 *(passare a C25)*
- Non sa 997 *(passare a C25)*

C24bis. Per questo lavoro, Lei è retribuito dall'impresa presso la quale lavora o dall'agenzia di somministrazione?

- Dall'impresa 1 *(passare a C25)*
- Dall'agenzia di somministrazione 2
- Non sa 997 *(passare a C25)*

C24ter. Lei lavora presso la sede dell'agenzia di somministrazione (ad esempio come contabile, amministrativo, responsabile del personale, ecc.)?

- Sì 1
- No 2
- Non sa 997

Porre il quesito se [C1=1 oppure (C1=7,8 e C1A=1 e se C20=1 cioè è un dipendente a tempo determinato; Oppure se C1bis=1 e C21 <> 995, cioè è un collaboratore che ha un contratto con una scadenza. Se C22=7 poni C25=2 e passa al quesito successivo.

C25. Lei ha accettato un lavoro a tempo determinato perché non vuole un lavoro stabile o perché non ha trovato un lavoro a tempo indeterminato?

- Non vuole un lavoro a tempo indeterminato 1
- Non ha trovato un lavoro a tempo indeterminato 2
- Non sa 997

ORARIO DI LAVORO

C27α. Lei ha un contratto a tempo pieno o un contratto part-time (a tempo parziale)?

Se C8=1, cioè il lavoro è regolato da un contratto

C27β. Lei lavora a tempo pieno o part-time (a tempo parziale)?

Se C8≠1, cioè il lavoro non è regolato da un contratto oppure è un lavoratore autonomo

- A tempo pieno 1 *(passare a C31)*
- A tempo parziale (part-time) 2

C27B. Di che tipo di part-time si tratta?

- Part-time orizzontale: lavora tutti i giorni ma meno ore rispetto all'orario normale giornaliero 1
- Part-time verticale: lavora a tempo pieno ma solo alcuni giorni della settimana, del mese o dell'anno 2
- Combinazione di part-time orizzontale e verticale 3
- Part-time occasionale o saltuario 4
- Non sa 997

C27D. Lavora prevalentemente

- Alcuni giorni a settimana 1
- Alcune settimane al mese 2
- Alcuni mesi all'anno 3
- Altro 996
- Non sa 997

C28. Lavora part-time (a tempo parziale) perché non vuole un lavoro a tempo pieno, non ha trovato un lavoro a tempo pieno o per altri motivi?

- Non vuole un lavoro a tempo pieno 1
- Non ha trovato un lavoro a tempo pieno/non c'è abbastanza lavoro 2 *(passare a C31)*
- Altri motivi 3
- Non sa 997 *(passare a C31)*

C29AB. Per quale tra questi motivi lavora part-time (a tempo parziale)?

RICODIFICATA NELLA VARIABILE MOTIPT

C29B. Lei lavora part-time perché nella zona in cui vive i servizi pubblici e/o privati, cui affidare la cura di bambini o di altre persone bisognose di assistenza, sono assenti, inadeguati o troppo costosi? Consideri anche baby-sitter o assistenti a pagamento:

- Sì, sono assenti/inadeguati i servizi per la cura di bambini 1
- Sì, sono assenti/inadeguati i servizi per la cura di persone anziane, malate, disabili 2
- Sì, entrambi i servizi sono assenti/inadeguati 3
- No, lavoro a part-time per altri motivi 4
- Non sa 997

C31α. Escludendo l'interruzione per i pasti e gli spostamenti casa-lavoro, Lei di solito quante ore lavora a settimana?

Se C1=2,3,4,5,6 oppure (C1=7,8 e C1A=2,3), cioè è un lavoratore autonomo oppure se C8=2,997, cioè è un lavoratore dipendente senza contratto

C31β. Escludendo l'interruzione per i pasti e gli spostamenti casa-lavoro, Lei di solito quante ore lavora a settimana? La prego di dirmi il numero di ore che effettivamente lavora di solito e non l'orario contrattuale.

Se B3≠1 e C8=1, cioè è un lavoratore dipendente con contratto non in cassa integrazione

C31γ. Il suo orario contrattuale quante ore prevede alla settimana?

Se B3=1, cioè è un lavoratore dipendente in cassa integrazione

- Numero di ore (passare a C32)
- Orario molto variabile 900
- Non sa 997

C31A. Considerando le ultime 4 settimane, escludendo l'interruzione per i pasti e gli spostamenti casa-lavoro, mediamente quante ore ha lavorato a settimana?

- Numero di ore
- Non sa 997

Se occupato non in Cassa Integrazione (C1≠blank e B3≠1)

C31Bα. Lei di solito quanti giorni lavora a settimana?

RISERVATO ISTAT

Se occupato in Cassa Integrazione (B3=1)

C31Bβ. Il suo contratto quanti giorni di lavoro prevede a settimana?

RISERVATO ISTAT

ORARIO DI LAVORO NELLA SETTIMANA DI RIFERIMENTO

Se B1=2 e B2=1 e (C1=1 o (C1=7,8 e C1A=1)), cioè per i dipendenti che non hanno lavorato nella settimana di riferimento, porre automaticamente C32=1, C34=B3, C35=2, C36=0, C37=0 e passare a C39;

se B1=2 e B2=1 e (C1=2,3,4,5,6 o (C1=7,8 e C1A=2,3)), cioè per gli autonomi che non hanno lavorato nella settimana di riferimento, porre automaticamente C32=1, C34=B3, C37=0 e passare a C39

C32α. “LA SETTIMANA SCORSA”, cioè “DA LUNEDÌ... A DOMENICA...” ha lavorato meno ore o più ore del solito? Ad esempio per ferie, festività, malattia, straordinario

Se C31=900,997 cioè non ha dichiarato il numero di ore di lavoro abituali

C32β. “LA SETTIMANA SCORSA”, cioè “DA LUNEDÌ... A DOMENICA...” ha lavorato meno ore o più ore rispetto alle ore che lavora di solito? Ad esempio per ferie, festività, malattia, straordinario

Se C31≠900,997 cioè ha dichiarato il numero di ore di lavoro abituali

- Meno del solito 1 (passare a C34)
- Più del solito 2
- Come al solito 3 (passare a C35)
- Non sa 997 (passare a C35)

C33α. Principalmente ha lavorato più del solito perché ha svolto:

Se C1=1 oppure (C1=7,8 e C1A=1), cioè è un lavoratore dipendente

C33β. Qual è il motivo principale per cui ha lavorato più del solito?

Se C1=2,3,4,5,6 oppure (C1=7,8 e C1A=2,3), cioè è un lavoratore autonomo

- Orario variabile, flessibile 1 (passare a C35)
- Straordinario retribuito e/o non retribuito 2 (porre C35=1 e passare a C36)
- Maggiori impegni di lavoro 4 (passare a C37)
- Altro 996 (passare a C35)

C34. Qual è il motivo principale per cui ha lavorato meno del solito?

- Cassa Integrazione Guadagni (ordinaria o straordinaria) 1 (porre C35=2)
- Ridotta attività dell'impresa per motivi economici e/o tecnici (esclusa CIG) 2
- Controversia di lavoro 4
- Maltempo 5
- Malattia, problemi di salute personali, infortunio 6

•	Ferie	7
•	Festività nella settimana	8
•	Orario variabile o flessibile (ad es. riposo compensativo)	9
•	Part-time verticale	10
•	Studio o formazione non riconosciuta nell'orario lavorativo	18
•	Studio o formazione riconosciuta nell'orario di lavoro	11
•	Assenza obbligatoria per maternità	12
•	Assenza facoltativa fino al dodicesimo anno del bambino	13
•	Motivi familiari (esclusa maternità obbligatoria , congedo parentale, allattamento)	14
•	Mancanza/scarsità di lavoro	15
•	Inizio o cambiamento del lavoro nella settimana	16
•	Ha concluso il lavoro nella settimana	17
•	Fa un lavoro occasionale	994
•	Fa un lavoro stagionale ALLE DIPENDENZE (ad es. bagnino, raccoglitore di frutta, cameriere in montagna d'inverno etc.)	995
•	Altro	996

Se C1=2,3,4,5,6 oppure (C1=7,8 e C1A=2,3), cioè è un lavoratore autonomo, non porre il quesito e passare a C37

C35. Rispetto all'orario contrattuale (o all'accordo verbale) "LA SETTIMANA SCORSA", "DA LUNEDÌ... A DOMENICA...", Lei ha svolto comunque ore di straordinario retribuito e/o di straordinario non retribuito (ore in più non recuperabili)

•	Sì	1
•	No	2 <i>(porre C36=0 e passare a C37)</i>
•	Non sa	997 <i>(porre C36=997, C36A=997 e passare a C37)</i>

C36. Rispetto all'orario contrattuale (o all'accordo verbale) quante ore di straordinario retribuito e/o non retribuito ha fatto?

•	Numero di ore di straordinario	
•	Non sa	997 <i>(passare a C37)</i>

C36A. Quante ore di straordinario le verranno retribuite?

•	Numero di ore di straordinario retribuite	
•	Non sa	997

Se (C31≠900,997 e C32=3), cioè ha dichiarato il numero di ore abituali e la settimana di riferimento ha lavorato lo stesso numero di ore, porre automaticamente C37=C31 e passare a C38

C37. Complessivamente nella settimana che va "DA LUNEDÌ... A DOMENICA..." quante ore ha lavorato?

•	Numero di ore	
•	Non sa	997

Se C37=0, cioè non ha lavorato la settimana di riferimento, non porre il quesito e passare a C39

C38. Nella settimana "DA LUNEDÌ... A DOMENICA..." avrebbe voluto lavorare un numero di ore diverso da quelle che ha svolto? Se svolge più di un lavoro consideri l'orario complessivo

•	Sì, meno ore	1
•	Sì, più ore	2
•	No (avrebbe voluto lavorare lo stesso numero di ore)	3 <i>(passare a C42)</i>
•	Non sa	997 <i>(passare a C42)</i>

C39. Complessivamente nella settimana che va “DA LUNEDÌ... A DOMENICA...” quante ore avrebbe voluto lavorare? Se svolge più di un lavoro consideri l’orario complessivo

- Non voleva lavorare 000 *(passare a C42)*
- Numero di ore *(se C37=0 oppure C38=2 passare a C39A, altrimenti a C42)*
- Non sa 997 *(se C38=2 passare a C39A, altrimenti passare a C42)*

C39A. Nella settimana “DA LUNEDÌ... A DOMENICA...” in quale dei seguenti modi avrebbe voluto lavorare più ore con un corrispondente aumento di guadagno?

- Aggiungendo un nuovo lavoro a quello che ha già 1
- Cambiando lavoro 2
- Continuando a fare lo stesso lavoro 3
- In uno qualunque dei modi precedenti 4

C40. Nella settimana “DA LUNEDÌ” ... A DOMENICA...” o entro le due settimane successive sarebbe stato/a disponibile a lavorare più ore?

- Sì, nella settimana specificata o entro le due settimane successive 1 *(passare a C42)*
- No 2
- Non sa 997 *(passare a C42)*

C41. Se avesse avuto l’opportunità di lavorare più ore per quale motivo non sarebbe stato/a disponibile ?

- Malattia, problemi di salute personali 1
- Studio o formazione non organizzata nell’ambito del proprio lavoro 2
- Altri motivi personali 3
- Maternità, nascita di un figlio 4
- Altri motivi familiari (esclusa cura dei figli o di altre persone) 5
- Deve dare un preavviso 6
- Per prendersi cura dei figli, bambini e/o di altre persone non autosufficienti 7
- Altro motivo 996
- Non sa 997
- Non risponde 998

LAVORO IN ORARI DISAGIATI E A TURNI

C42. Nelle 4 settimane “DAL... AL...” ha lavorato di sera? *(dalle ore 20 alle 23 circa)*

- Sì, 2 o più volte a settimana 1
- Sì, meno di 2 volte a settimana 2
- No 3
- Non sa 997

C43. Nelle 4 settimane “DAL... AL...” ha lavorato di notte? *(dopo le ore 23 fino alle 5)*

- Sì, 2 o più volte a settimana 1
- Sì, meno di 2 volte a settimana 2
- No 3
- Non sa 997

C44. Nelle 4 settimane “DAL... AL...” ha lavorato di sabato (indipendentemente dall’orario)?

- | | | |
|---|---|-----|
| • | Sì, 2 o più volte (nelle 4 settimane) | 1 |
| • | Sì, meno di 2 volte (nelle 4 settimane) | 2 |
| • | No | 3 |
| • | Non sa | 997 |

C45. Nelle 4 settimane “DAL... AL...” ha lavorato di domenica (indipendentemente dall’orario)?

- | | | |
|---|---|-----|
| • | Sì, 2 o più volte (nelle 4 settimane) | 1 |
| • | Sì, meno di 2 volte (nelle 4 settimane) | 2 |
| • | No | 3 |
| • | Non sa | 997 |

Se C1=2,3,4,5,6 oppure (C1=7,8 e C1A=2,3) cioè è un lavoratore autonomo, non porre il quesito e passare a C48

C46. Per il tipo di lavoro svolto da Lei è prevista una organizzazione a turni, cioè si alternano più lavoratori in particolari orari o giorni della settimana?

- | | | |
|---|--------|-----------------------------------|
| • | Sì | 1 |
| • | No | 2 (porre C47=2 e passare a C48) |
| • | Non sa | 997 (porre C47=2 e passare a C48) |

C47. Nelle 4 settimane “DAL... AL...” Lei ha svolto turni di lavoro?

- | | | |
|---|--------|-----|
| • | Sì | 1 |
| • | No | 2 |
| • | Non sa | 997 |

Se C9=6, cioè è un lavoratore a domicilio, porre automaticamente C48=1 e C48A=0 e passare a C50A

C48α. Per accordo con il datore di lavoro, nelle 4 settimane “DAL... AL...” Lei ha effettuato a casa ore di lavoro retribuite o che possono essere recuperate? (compreso telelavoro e smart work)

Se C1=1 oppure (C1=7,8 e C1A=1) e C9≠6, cioè è un lavoratore dipendente non a domicilio

C48β. Nelle 4 settimane “DAL... AL...” Le è capitato di svolgere a casa il suo lavoro?

Se C1=2,3,4,5,6 oppure (C1=7,8 e C1A=2,3), cioè è un lavoratore autonomo

- | | | |
|---|---------------------------------|-----|
| • | Sì, 2 o più volte a settimana | 1 |
| • | Sì, meno di 2 volte a settimana | 2 |
| • | No | 3 |
| • | Non sa | 997 |

C48A. Per andare da casa a lavoro Lei abitualmente quanto tempo impiega? Non consideri l’eventuale tempo per accompagnare i figli a scuola

RISERVATO ISTAT

Se B2=1 e C1<>blank, cioè è occupato assente dal lavoro nella settimana di riferimento, non porre il quesito e passare a C50A

C48B. Nella settimana che va da “DA LUNEDÌ”... A DOMENICA...” per andare da casa a lavoro Lei quanto tempo ha impiegato l’ultimo giorno in cui ha lavorato?”

RISERVATO ISTAT

LUOGO DI LAVORO

C50A. Lei in quale comune lavora? Se non ha un luogo abituale di lavoro, consideri quello dove lavora più spesso

RICODIFICATA NELLA VARIABILE LAVSPE

C51A. In quale comune?

RICODIFICATA NELLA VARIABILE REGSPE (In quale regione?)

RICODIFICATA NELLA VARIABILE PROSPE (In quale provincia?)

C52. In quale Stato estero?

RICODIFICATA NELLA VARIABILE LLASES

C53. Per iniziare questo lavoro ha dovuto trasferire il suo domicilio/abitazione da un altro comune?

RICODIFICATA anche NELLA VARIABILE TRACOM

- | | | |
|--|-----|------------------------|
| • Sì, da un altro comune italiano | 1 | <i>(passare a C55)</i> |
| • Sì, dall'estero | 3 | <i>(passare a C55)</i> |
| • No | 4 | <i>(passare a C55)</i> |
| • Sì, ma poi è tornato nel comune di residenza | 5 | <i>(passare a C55)</i> |
| • Non sa | 997 | <i>(passare a C55)</i> |

C54A. In quale comune abitava prima?

RICODIFICATA NELLA VARIABILE REGTRA *(In quale regione abitava prima?)*

RICODIFICATA NELLA VARIABILE PROTRA *(In quale provincia abitava prima?)*

INIZIO DELL'ATTIVITÀ LAVORATIVA

C55α. In che anno ha cominciato a lavorare per il datore di lavoro attuale a prescindere dal tipo di contratto?

Se C1=1 oppure (C1=7,8 e C1A=1), cioè per i lavoratori dipendenti

C55β. In che anno ha cominciato questo lavoro?

Se C1=2,3,4,5,6 oppure (C1=7,8 e C1A=2,3), cioè per i lavoratori autonomi

- | | |
|----------|---|
| • Anno | <i>(se ha iniziato da meno di 3 anni, passare a C57; altrimenti passare a C57D)</i> |
| • Non sa | 997 |

C56. Si ricorda l'età in cui lo ha iniziato?

- | | |
|-------|---|
| • Età | <i>(se ha iniziato da meno di 3 anni, passare a C57; altrimenti passare a C57D)</i> |
|-------|---|

C57. Si ricorda il mese?

- | | |
|----------|-----|
| • Mese | |
| • Non sa | 997 |

Porre il quesito solo se C20=2 e C8=1 cioè è un lavoratore dipendente a tempo indeterminato con contratto, altrimenti passare a C59

C57D.α. Nel (contenuto di C55) Lei ha iniziato da subito a tempo indeterminato?

Se C55 <> 997, cioè nel caso abbia indicato o confermato un anno di inizio per il lavoro attuale

C57D.β. A (contenuto di C56), Lei ha iniziato da subito a tempo indeterminato?

Se C55 = 997, cioè non ha indicato un anno di inizio per il lavoro attuale, ma un'età

RISERVATO ISTAT

Se C55=ANNO INDAGINE copiare il valore di C55 nella variabile C57E e non porre il quesito

C57E. Mi può dire l'anno in cui Lei ha iniziato a lavorare con l'attuale contratto a tempo indeterminato?

RISERVATO ISTAT

C57F. Si ricorda l'età in cui Lei ha iniziato a lavorare a tempo indeterminato?

RISERVATO ISTAT

C57G. Si ricorda il mese?

RISERVATO ISTAT

Se il lavoro non è cambiato, oppure se è stata corretta Ateco/professione (C11c=3 o C15c=3), registrare C59=C59_PI e seguire il flusso di C59; se (C1=4,5,6) o (C1=7,8 e C1A=3), cioè per imprenditori, liberi professionisti, lavoratori in proprio, coadiuvanti familiari, soci di cooperativa senza contratto da dipendente, non porre il quesito e passare a C59AB

C59. Ha trovato questo lavoro tramite un Centro pubblico per l'Impiego, cioè l'ex ufficio di collocamento?

- Sì 1 *(passare a C60)*
- No 2
- Non sa 997

Se è lo stesso lavoro di N-Mesi precedenti oppure è stata solo corretta la codifica Ateco/professione, registrare C59AB=C59AB_PI e C59AB_a=C59AB_a_PI e seguire i salti di C59AB; altrimenti visualizzare il quesito.

C59AB. In che modo "Lei" ha trovato questo lavoro?

- Ha risposto ad annunci (anche on-line) sui giornali, siti specializzati, bacheche ecc. 1
- Si è rivolto direttamente al datore di lavoro 2
- Contattato direttamente dal datore di lavoro 3
- Attraverso parenti o familiari (rete familiare) 4
- Attraverso amici o conoscenti, colleghi o ex colleghi (rete personale) 11
- Concorso pubblico (comprese le graduatorie per gli insegnanti) 5
- Agenzia privata di intermediazione (agenzia di somministrazione, ex interinale) 7
- Struttura di intermediazione pubblica diversa da un Centro pubblico per l'impiego 6
- Segnalazione di una scuola, dell'università, di centri di formazione 8
- Precedenti esperienze (stage, tirocini, lavori di breve durata) nella stessa impresa dove lavora oggi 9
- Inizio di un'attività autonoma 10
- Altro aiuto (C59AB_a) 996
- Non sa 997

C60. Questo è il suo primo lavoro?

- Sì 1 *(passare a C63)*
- No 2
- Non sa 997 *(passare a C63)*

C61. In che anno ha iniziato il suo primo lavoro?

- Anno *(passare a C63)*
- Non sa 0997

C62. Si ricorda l'età in cui ha iniziato a lavorare?

- Età

RETRIBUZIONE

Se C1=2,3,4,5,6 oppure (C1=7,8 e C1A=2,3), cioè per i lavoratori autonomi, passare a C73

La prossima domanda si riferisce al guadagno ricevuto il mese scorso per l'attuale lavoro. Si tratta di un'informazione molto importante perché permette di valutare l'equità delle retribuzioni, il rispetto del minimo contrattuale, e le differenze di guadagno tra i lavoratori italiani e i lavoratori degli altri paesi europei

C63α. Qual è stata la retribuzione netta che Lei ha ricevuto il mese scorso per questo lavoro? Escluda altre mensilità (tredicesima, quattordicesima, ecc.) e le voci accessorie non percepite regolarmente tutti i mesi (premi di produttività annuali, arretrati, indennità per missioni, straordinari non abituali, ecc.)

Se B3≠1, cioè è un lavoratore dipendente non in cassa integrazione

RICODIFICATA nella VARIABILE RETRIC

RICODIFICATA nella VARIABILE INCDEC

C63β. Mi può dire a quanto ammonta l'indennità di cassa integrazione netta che Lei ha ricevuto il mese scorso?

Se B3=1, cioè è un lavoratore dipendente in cassa integrazione

RICODIFICATA nella VARIABILE RETRIC

RICODIFICATA nella VARIABILE INCDEC

Se C63=99997, 99998, cioè non sa o non risponde

C64. Può indicarmi in quale delle seguenti classi di reddito?

RISERVATO ISTAT

Se B3=1, cioè è in cassa integrazione guadagni porre C65=7 e passare a C73

C65. Nel corso dell'anno per questo lavoro riceve alcuni dei seguenti compensi aggiuntivi non percepiti tutti i mesi

RISERVATO ISTAT

SODDISFAZIONE PER IL LAVORO SVOLTO

C73. Lei quanto è soddisfatto/a del suo lavoro attuale?

- Punteggio (0-10)
- Non sa 0997

C74. Lei quanto è soddisfatto/a del guadagno?

- Punteggio (0-10)
- Non sa 0997

C75. Lei quanto è soddisfatto/a del clima e delle relazioni di lavoro

- Punteggio (0-10)
- Non sa 0997

C76α. Nel lavoro attuale Lei quanto è soddisfatto/a delle opportunità di carriera offerte dal suo lavoro?

Se C1=1, oppure C1A=1 cioè sono dipendenti

C76β. Lei quanto è soddisfatto/a della carriera, del suo giro di affari?

Se C1=2,3, cioè sono collaboratori Se C1=8 e C1A=2, cioè sono collaboratori

C76γ. Lei quanto è soddisfatto/a del suo giro di affari?

Se C1= 4,5,6, cioè sono lavoratori autonomi

Se C1=7 e C1A=3, cioè sono lavoratori autonomi

Se C1=8 e C1A=3, cioè sono lavoratori autonomi

- Punteggio (0-10)
- Non sa 0997

C77. Lei quanto è soddisfatto/a del numero di ore lavorate, cioè di quanto lavora?

- Punteggio (0-10)
- Non sa 0997

C78. Lei quanto è soddisfatto/a della stabilità del lavoro?

- Punteggio (0-10)
- Non sa 0997

C80. Lei quanto è soddisfatto/a della distanza e dei tempi di percorrenza casa-lavoro?

- Punteggio (0-10)
- Non sa 0997

C81A. Lei quanto ritiene interessante il lavoro che fa? Dia un punteggio da 0 a 10, dove 0 indica “per niente interessante” e 10 “totalmente interessante”.

- Punteggio (0-10)
- Non sa 0997

C82. Lei ritiene probabile perdere l'attuale lavoro/cessare l'attività nei prossimi 6 mesi?

- Sì 1
- No 2
- Non sa 997

C83. Lei ritiene facile trovare/avviare un lavoro simile a quello che ora sta svolgendo?

- Sì 1
- No 2
- Non sa 997

SEZIONE D

Attività lavorativa secondaria *Per gli occupati*

D1. Oltre al lavoro di cui abbiamo parlato finora, “LA SETTIMANA SCORSA”, cioè “DA LUNEDÌ... A DOMENICA...”, Lei aveva anche altri lavori? Consideri qualsiasi lavoro (ad esempio, lezioni private, lavori svolti nel fine settimana) da cui ricava un guadagno anche mediante voucher, o il lavoro non pagato solo se effettuato abitualmente presso la ditta di un familiare

- Sì, un altro lavoro 1
- Sì, più di uno 2
- No 3 *(passare a sezione F)*

D2α. “LA SETTIMANA SCORSA”, “DA LUNEDÌ... A DOMENICA...”, quante ore ha dedicato a questo secondo lavoro?

Se D1=1, cioè se oltre al lavoro principale svolge un solo lavoro

D2β. “LA SETTIMANA SCORSA”, “DA LUNEDÌ... A DOMENICA...”, quante ore ha dedicato a questi altri lavori?

Se D1=2, cioè se oltre al lavoro principale svolge più lavori

- Non ha lavorato 000
- Numero di ore
- Non sa 997

D3α. Lei fa questo lavoro:

Se D1=1, cioè se oltre al lavoro principale svolge un solo lavoro

D3β. Tra le diverse attività lavorative che svolge oltre al lavoro principale consideri quella a cui Lei dedica più tempo. Fa questo lavoro:

Se D1=2, cioè se oltre al lavoro principale svolge più lavori

- Regolarmente 1
- Solo in alcune stagioni (o in particolari periodi dell'anno) 2
- Ogni tanto, quando capita 3
- Non sa 997

D4. Lei svolge:

RICODIFICATA anche NELLA VARIABILE DIPINS

- Un lavoro alle dipendenze 1 *(passare a D7A)*
- Un lavoro di:
 - Collaborazione coordinata e continuativa (con o senza progetto) 2 *(passare a D5bisα)*
 - Prestazione d'opera occasionale 3 *(passare a D5bisβ)*
- Un lavoro autonomo come:
 - Imprenditore 4 *(passare a D7)*
 - Libero professionista 5 *(passare a D6)*
 - Lavoratore in proprio 6 *(passare a D7)*
 - Coadiuvante nell'azienda di un familiare 7 *(passare a D5α)*
 - Socio di cooperativa 8 *(passare a D5β)*

D5α. Lei è assunto/a con un contratto di lavoro alle dipendenze?

- Sì, Contratto di lavoro alle dipendenze 1 *(passare a D7A)*
- No 3 *(passare a D7B)*

D5β. Lei è assunto/a con un contratto di lavoro alle dipendenze o con contratto di collaborazione coordinata e continuativa?

- Sì, Contratto di lavoro alle dipendenze 1 *(passare a D7A)*
- Sì, Contratto di collaborazione coordinata e continuativa (con o senza progetto) 2 *(passare a D5bisα)*
- No 3 *(passare a D7B)*

D5bisα. Il contratto di collaborazione coordinata e continuativa prevede l'obbligo per il datore di lavoro di versare i contributi previdenziali presso l'INPS. Per questo lavoro Le vengono versati i contributi presso l'INPS?

- Sì 1 *(passare a D7B)*
- No 2 *(porre D=blank 5 e tornare alla D4)*

D5bisβ. Il contratto di prestazione d'opera occasionale prevede l'obbligo di applicazione della ritenuta d'acconto. Per questo lavoro Le viene applicata una ritenuta d'acconto?

- Sì 1 1 *(passare a D7B)*
- No 2 *(porre D5=blank e tornare alla D4)*

D7. Ha dei dipendenti? Se l'aiutano dei familiari o altre persone senza essere pagati non li consideri

- Sì 1 *(passare a D7B)*
- No 2 *(passare a D7B)*

D7A. Il suo rapporto di lavoro è regolato da un contratto o da un accordo verbale con il datore di lavoro?
RISERVATO ISTAT

PROFESSIONE

D7B. Può dirmi il nome della sua professione e in che cosa consiste il suo lavoro?
RISERVATO ISTAT

D7D_c Codifica della professione

DISPONIBILE NELLE VARIABILI RICOSTRUITE PROF1S, PROF3S e RICODIFICATA IN PROF5M

D7D_f. Codifica della professione

RISERVATO ISTAT

ATTIVITÀ ECONOMICA

Se D4=1 oppure (D4=7,8 e D5=1), cioè è un dipendente

D8α. Quale attività viene svolta nella sede in cui lavora? (indichi i principali beni e/o servizi prodotti)
RISERVATO ISTAT

Se D4=2,3,4,5,6 oppure (D4=7,8 e D5=2,3), cioè è un lavoratore autonomo

D8β. Qual è l'attività principale che svolge e quali sono i beni e/o servizi prodotti?
RISERVATO ISTAT

D9_c. Codifica della attività economica

Codifica a 4 digit in base all'allegato "Classificazione delle attività economiche"

DISPONIBILE NELLA VARIABILE RICOSTRUITA ATE2DS E RICODIFICATA IN CAT12S, CAT5S, CAT3S

D9_f. Codifica della attività economica

RISERVATO ISTAT

SEZIONE E

Precedenti esperienze di lavoro

Per i non occupati

Se B3=994,995, cioè ha un lavoro occasionale o stagionale, porre E1=1 e passare a E2

E1. Nel corso della sua vita, Lei ha mai svolto un lavoro? Consideri il lavoro da cui ha ricevuto un guadagno o il lavoro non pagato solo se effettuato presso l'azienda di un familiare

- Sì 1
- No 2 *(passare a F7)*
- No, permanentemente inabile al lavoro 3 *(se SG21<75 porre F7=2, F10=11, F12=2, G1=2, G5A=2, G7=3, G9=3 e passare a sezione H; se SG21>74 passare a sezione H))*

E2α. In che anno ha smesso di lavorare?

Se B2=2 e B3≠994,995 cioè non ha un lavoro oppure B1=3, cioè è inabile al lavoro

E2β. Quando è stata l'ultima volta che ha lavorato? Indichi l'anno

Se B2=1, cioè è assente dal lavoro nella settimana di riferimento oppure B3=994,995 cioè ha un lavoro occasionale o stagionale

- Anno *(se ha interrotto da meno di 3 anni passare a E4; se ha interrotto da oltre 7 anni passare a sezione F; altrimenti passare a E6)*
- Non sa 0997

E3. Quanti anni aveva?

- Età *(se ha interrotto da meno di 3 anni passare a E4; se ha interrotto da oltre 7 anni passare a sezione F; altrimenti passare a E6)*

E4. In che mese?

- Mese *(passare a E6)*
- Non sa 997 *(passare a E6)*

Se B4≠blank, cioè ha già risposto a questa domanda, porre E6=B4 e seguire i filtri della E6

E6. Lei svolgeva:

RICODIFICATA anche NELLA VARIABILE DIPINE

- Un lavoro alle dipendenze 1 *(passare a E9)*
- Un lavoro di:
 - Collaborazione coordinata e continuativa (con o senza progetto) 2 *(passare a E9)*
 - Prestazione d'opera occasionale 3 *(passare a E9)*
- Un lavoro autonomo come:
 - Imprenditore 4 *(passare a E8)*
 - Libero professionista 5 *(passare a E8)*
 - Lavoratore in proprio 6 *(passare a E8)*
 - Coadiuvante nell'azienda di un familiare 7 *(passare a E7α)*
 - Socio di cooperativa 8 *(passare a E7β)*

Se B4A≠blank, cioè ha già risposto a questa domanda, porre E7=B4A e seguire i filtri della E7

E7α. Lei è assunto/a con un contratto di lavoro alle dipendenze?

- Sì, Contratto di lavoro alle dipendenze 1 *(passare a E9)*
- No 3 *(passare a E9)*

Se B4A≠blank, cioè ha già risposto a questa domanda, porre E7=B4A e seguire i filtri della E7

E7β. Lei è assunto/a con un contratto di lavoro alle dipendenze o con contratto di collaborazione coordinata e continuativa?

- Sì, Contratto di lavoro alle dipendenze 1 *(passare a E9)*
- Sì, Contratto di collaborazione coordinata e continuativa (con o senza progetto) 2 *(passare a E9)*
- No 3 *(passare a E9)*

E8. Aveva dei dipendenti? Se l'aiutavano dei familiari o altre persone senza essere pagati non li consideri

- Sì 1
- No 2

PROFESSIONE

E9α. Quale professione esercitava? Consideri l'ultimo lavoro svolto

Se (B2=2 e B3≠994,995), cioè non ha un lavoro oppure B1=3, cioè è inabile al lavoro

RISERVATO ISTAT

E9β. Può dirmi il nome della sua professione e in che cosa consisteva il suo lavoro?

Se B2=1, cioè è assente dal lavoro nella settimana di riferimento oppure B3=994,995, cioè ha un lavoro occasionale o stagionale

RISERVATO ISTAT

E10_c. Codifica della professione

DISPONIBILE NELLE VARIABILI RICOSTRUITE PROF1E, PROF3E e RICODIFICATA IN PROFEM

E10_f. Codifica della professione

RISERVATO ISTAT

ATTIVITÀ ECONOMICA

E12α. Cosa faceva l'Ente o l'Azienda presso la quale lavorava? (indichi i principali beni e/o servizi prodotti)

Se E6=1 oppure (E6=7,8 e E7=1), cioè per i lavoratori dipendenti

RISERVATO ISTAT

E12β. Qual era l'attività principale che svolgeva e quali erano i beni e/o servizi prodotti?

Se E6=2,3,4,5,6 oppure (E6=7,8 e E7=2,3), cioè per i lavoratori autonomi

RISERVATO ISTAT

E13_c. Codifica della attività economica

Codifica a 4 digit in base all'allegato "Classificazione delle attività economiche"

DISPONIBILE NELLA VARIABILE RICOSTRUITA ATE2DE E RICODIFICATA IN CAT12E, CAT5E, CAT3E

E13_f. Codifica della attività economica

RISERVATO ISTAT

Se B2=1, cioè è un lavoratore assente dal lavoro, passare a E19;

se E1c=2,3 e E14_PI <> 1,10, blank, cioè se non hai lavorato negli

N-mesi precedenti e nella precedente intervista non eri pensionato, porre E14=E14_PI e seguire i salti di E14

se B3=994,995 e (E6=1 oppure (E6=7,8 e E7=1)), cioè ha un lavoro occasionale o stagionale, porre E14=3 e passare a E19;

se B3=994,995 e (E6=2,3,4,5,6 oppure (E6=7,8 e E7=2,3)), cioè ha un lavoro occasionale o stagionale, porre E15=3 e passare a E19;

se ((B2=2 e B3≠994,995) o B1=3) e E6=1 oppure (E6=7,8 e E7=1), cioè per gli ex lavoratori dipendenti, passare a E14;

se ((B2=2 e B3≠994,995) o B1=3) e E6=2,3,4,5,6 oppure (E6=7,8 e E7=2,3), cioè per gli ex lavoratori autonomi, passare a E15

E14. Qual è il motivo principale per cui ha smesso di lavorare?

- Pensionamento 1 *(passare a E19)*
- Licenziamento o mobilità (anche a seguito di fallimento o chiusura attività della ditta in cui lavorava) 2 *(passare a E19)*
- Lavoro a termine (compreso lavoro occasionale e stagionale) 3 *(passare a E19)*
- Malattia, problemi di salute personali 4 *(passare a E19)*
- Maternità, nascita di un figlio 5 *(passare a E19)*
- Per prendersi cura dei figli, di bambini e/o di altre persone non autosufficienti 6 *(passare a E19)*
- Studio o formazione professionale 7 *(passare a E19)*
- Servizio civile 8 *(passare a E19)*
- Altri motivi familiari (esclusa maternità, cura dei figli o di altre persone) 9 *(passare a E19)*
- Altri motivi 996 *(passare a E19)*

Se E1c=2,3 e E15_PI <> 1 e blank, porre E15=E15_PI e seguire i salti di E15

E15. Qual è il motivo principale per cui ha concluso la sua attività lavorativa?

- Pensionamento 1
- Chiusura o cessazione dell'attività (compreso il passaggio della gestione della ditta ad un altro familiare) 2
- Lavoro a termine (compreso lavoro occasionale e stagionale) 3
- Malattia, problemi di salute personali 4
- Maternità, nascita di un figlio 5
- Per prendersi cura dei figli, di bambini e/o di altre persone non autosufficienti 6
- Studio o formazione professionale 7
- Servizio civile 8
- Altri motivi familiari (esclusa maternità, cura dei figli o di altre persone) 9
- Altri motivi 996

E19. Il suo lavoro era a tempo pieno o part-time (a tempo parziale)?

RISERVATO ISTAT

E20. Il suo lavoro era a termine (lavoro a tempo determinato), oppure non aveva una scadenza (lavoro a tempo indeterminato)?

RISERVATO ISTAT

SEZIONE HOC_2020

Salute e sicurezza sul lavoro *Per di età compresa fra i 16 e i 74 anni*

A tutti gli occupati o ai non occupati che hanno avuto una precedente esperienza lavorativa; altrimenti passare a Sezione F.

Le prossime domande riguardano le condizioni di salute e la sicurezza sul lavoro.

Potrà decidere di non rispondere ad alcuni quesiti che sono considerati di natura sensibile, ma le saremo grati se vorrà fornire le informazioni data l'importanza della ricerca.

Parliamo degli infortuni sul lavoro. Consideri ogni evento traumatico anche se di lieve rilevanza.

HOC1. Nei dodici mesi che vanno dal “DATA FINE SETTIMANA DI RIFERIMENTO”-365 al “DATA FINE SETTIMANA DI RIFERIMENTO” “NOME” ha subito infortuni sul lavoro, senza considerare quelli accaduti nel tragitto casa-lavoro-casa?

- Sì 1
- No 2 *(passare a HOC10)*
- Non sa 997 *(passare a HOC10)*
- Non risponde 998 *(passare a HOC10)*

HOC2. Quanti infortuni ha subito?

- Uno 1
- Più di uno 2

Per le prossime domande faccia riferimento all'infortunio più recente.

HOC3. L'infortunio è avvenuto su strada?

- Sì 1
- No 2

HOC4. α Questo infortunio è accaduto durante lo svolgimento del lavoro principale, del secondo lavoro o di un altro lavoro?

Se è occupato e svolge anche un'attività secondaria

HOC4. β Questo infortunio è accaduto durante lo svolgimento del lavoro principale o di un altro lavoro?

Se è occupato e non svolge un'attività secondaria

HOC4. γ Questo infortunio è accaduto durante l'ultimo lavoro che si è concluso o nel corso di un altro lavoro?

Se non è occupato e ha avuto una precedente esperienza di lavoro

- Lavoro principale 1
- Lavoro secondario 2
- Ultimo lavoro che si è concluso 3
- Un altro lavoro 4

Se ha avuto almeno un infortunio e non è occupato o non ha lavorato nella settimana di riferimento perché assente, altrimenti vai a HOC7

HOC5. α . L'infortunio è il motivo per cui non ha lavorato nella settimana da “DA LUNEDÌ... A DOMENICA...”?

Se HOC1=1 e (B1=2 e B2=1)

HOC5. β . L'infortunio è il motivo per cui ha smesso di lavorare?

Se HOC1=1 e C1=blank

- Sì 1 *(se B2=1 vai a Script HOC10 altrimenti a HOC6)*
- No 2 *(passare a HOC7)*
- Non sa 997 *(passare a HOC7)*

Se B1=3 non porre la domanda ponendo in automatico HOC6=2 e passare a HOC10.

HOC6. Pensa che in futuro potrà lavorare di nuovo?

- Sì 1 *(passare a HOC10)*

- No 2 *(passare a HOC10)*
- Non sa 997 *(passare a HOC10)*

HOC7. Quanto tempo è stato/a assente dal lavoro a causa dell'infortunio?

- Meno di un giorno o nessun giorno 1
- Da 1 a 3 giorni 2
- Da 4 giorni a meno di 2 settimane 3
- Da 2 settimane a meno di 1 mese 4
- Da 1 mese a meno di 3 mesi 5
- Da 3 mesi a meno di 6 mesi 6
- Da 6 mesi a meno di 9 mesi 7
- Da 9 a 12 mesi 8
- Non sa 997

Le prossime domande riguardano i problemi di salute.

HOC10. α Sempre nello stesso periodo “NOME” ha sofferto di problemi di salute causati o aggravati dall'attività lavorativa? Consideri qualunque tipo di malessere fisico o psicologico esclusi gli infortuni.

Se C1<>blank

HOC10.β. Nei dodici mesi che vanno dal “DATA FINE SETTIMANA DI RIFERIMENTO”-365 al “DATA FINE SETTIMANA DI RIFERIMENTO” “NOME” ha sofferto di problemi di salute causati o aggravati da esperienze di lavoro precedenti? Consideri qualunque tipo di malessere fisico o psicologico esclusi gli infortuni

Se non è occupato e ha avuto una precedente esperienza di lavoro

- Sì 1
- No 2 *(passare a HOC19)*
- Non sa 997 *(passare a HOC19)*
- Non risponde 998 *(passare a HOC19)*

HOC11. Di quanti problemi di salute ha sofferto?

- Uno 1
- Più di uno 2

HOC12. Di quale problema si tratta?

- Problemi ossei, articolari o muscolari relativi a: 1
- collo, spalle, braccia o mani 2
- bacino, gambe, ginocchia o piedi 3
- schiena 4
- Problemi dell'apparato respiratorio 5
- Della pelle 6
- Di udito 7
- Stress, depressione o ansietà 8
- Mal di testa e/o problemi alla vista 9
- Problemi cardiaci o del sistema cardiovascolare 10
- Malattie infettive (da virus o batteri) 11
- Problemi di stomaco, fegato, reni, di digestione 996
- Altro tipo (specificare) (HOC12_a)

HOC13. Questo problema ha limitato o sta limitando la vita di tutti i giorni?

- Sì, del tutto 1
- Sì, parzialmente 2
- No 3
- Non sa 997

Se ha sofferto di una malattia causata/aggravata dal lavoro e (non sono occupati o non hanno lavorato nella settimana di riferimento perché assenti dal lavoro)

HOC14. α. Il problema di salute è il motivo per cui non ha lavorato nella settimana “DA LUNEDÌ... A DOMENICA...”?

Se HOC10=1 e (B1=2 e B2=1)

HOC14. β. Il problema di salute è il motivo per cui ha smesso di lavorare?

Se HOC10=1 e C1=blank

- | | |
|----------|---|
| • Sì | 1 <i>(se B2=1 vai a HOC18 altrimenti a HOC15)</i> |
| • No | 2 <i>(passare a HOC16)</i> |
| • Non sa | 997 <i>(passare a HOC16)</i> |

Se B1=3 non porre la domanda ponendo in automatico HOC15=2 e passare a HOC18.

HOC15. Pensa che in futuro potrà lavorare di nuovo?

- | | |
|----------|------------------------------|
| • Sì | 1 <i>(passare a HOC18)</i> |
| • No | 2 <i>(passare a HOC18)</i> |
| • Non sa | 997 <i>(passare a HOC18)</i> |

A tutti gli occupati o a i non occupati che hanno svolto un lavoro nei 12 mesi precedenti alla settimana di riferimento; altrimenti passare a HOC18

HOC16. Quanto tempo “NOME” è stato/a assente dal lavoro a causa di questo problema di salute dal “DATA FINE SETTIMANA DI RIFERIMENTO”-365 al “DATA FINE SETTIMANA DI RIFERIMENTO”?

- | | |
|-------------------------------------|-----|
| • Meno di un giorno o nessun giorno | 1 |
| • Da 1 a 3 giorni | 2 |
| • Da 4 giorni a meno di 2 settimane | 3 |
| • Da 2 settimane a meno di 1 mese | 4 |
| • Da 1 mese a meno di 3 mesi | 5 |
| • Da 3 mesi a meno di 6 mesi | 6 |
| • Da 6 mesi a meno di 9 mesi | 7 |
| • Da 9 a 12 mesi | 8 |
| • Non sa | 997 |

A tutti gli occupati o ai non occupati che hanno svolto un lavoro nei 7 anni precedenti la settimana di riferimento; altrimenti porre hoc18=4 e passare a HOC19.

HOC18. α Il problema di salute di cui stiamo parlando è dovuto al lavoro principale o al secondo lavoro o a un altro lavoro?

Se è occupato e svolge anche un'attività secondaria

HOC18.β. Il problema di salute di cui stiamo parlando è dovuto al lavoro principale o ad un altro lavoro?

Se è occupato e non svolge un'attività secondaria

HOC18. γ. Il problema di salute di cui stiamo parlando è dovuto all'ultima esperienza lavorativa che si è conclusa o ad un altro lavoro?

Se non è occupato e ha avuto una precedente esperienza di lavoro

- | | |
|-----------------------------------|---|
| • Lavoro principale | 1 |
| • Lavoro secondario | 2 |
| • Ultimo lavoro che si è concluso | 3 |
| • Un altro lavoro | 4 |

A tutti gli occupati; altrimenti passare a Sezione F.

Le prossime domande riguardano la percezione dei fattori di rischio per la salute fisica nell'ambiente di lavoro.

HOC19_1. Nel suo attuale lavoro, “NOME” si sente esposto/a a rischi dovuti a polveri, gas, esalazioni, fumi, sostanze chimiche?

- | | |
|------|---|
| • Sì | 1 |
| • No | 2 |

- Non sa 997
- Non risponde 998

HOC19_2. A rumori eccessivi?

- Si 1
- No 2
- Non sa 997
- Non risponde 998

HOC19_3. A vibrazioni?

- Si 1
- No 2
- Non sa 997
- Non risponde 998

HOC19_4. A posizioni dolorose o stancanti?

- Si 1
- No 2
- Non sa 997
- Non risponde 998

HOC19_5. A movimenti ripetitivi della mano o del braccio?

- Si 1
- No 2
- Non sa 997
- Non risponde 998

HOC19_6. A sollevamento o spostamento di carichi pesanti?

- Si 1
- No 2
- Non sa 997
- Non risponde 998

HOC19_7. A uno sforzo eccessivo della vista?

- Si 1
- No 2
- Non sa 997
- Non risponde 998

HOC19_8. A rischi dovuti all'uso di macchine o attrezzi manuali, esclusi i veicoli?

- Si 1
- No 2
- Non sa 997
- Non risponde 998

HOC19_9. All'uso di veicoli, senza considerare il tragitto casa-lavoro-casa?

- Si 1
- No 2
- Non sa 997
- Non risponde 998

HOC19_10. Al rischio di scivolare, inciampare, cadere?

- Si 1
- No 2

- Non sa 997
- Non risponde 998

HOC19_11. Si sente esposto/a ad altri fattori di rischio diversi da quelli ora elencati? ad esempio esposizione a elettricità, pressione atmosferica, radiazioni, infezioni ecc

- Si (specificare) (HOC19_11_a) 1
- No 2
- Non sa 997
- Non risponde 998

Se almeno due domande tra quelle comprese fra la HOC19_1 e la HOC19_11 sono=1; altrimenti passare a HOC22

HOC20. Tra i seguenti, a quale fattore di rischio “NOME” si sente più esposto/a?

- Pericoli dovuti a polveri, gas, esalazioni, fumi, sostanze chimiche 1
- Rumori eccessivi 2
- Vibrazioni 3
- Posizioni dolorose o stancanti 4
- Movimenti ripetitivi della mano o del braccio 5
- Sollevamento o spostamento di carichi pesanti 6
- Attività che richiedono uno sforzo della vista 7
- Attività che richiedono l'uso di macchine o attrezzi manuali 8
- Attività che richiedono l'uso di veicoli durante il lavoro 9
- Rischio di scivolare, inciampare, cadere 10
- Altri fattori di rischio 11
- Non sa 997
- Non risponde 998

Le prossime domande riguardano la percezione dei fattori di rischio per il benessere psicologico nell'ambiente di lavoro.

HOC22_1. Nel suo lavoro, “NOME” si sente esposto/a a ritmi di lavoro pressanti o a carico di lavoro eccessivo?

- Si 1
- No 2
- Non sa 997
- Non risponde 998

HOC22_2. A Minacce o violenze fisiche?

- Si 1
- No 2
- Non sa 997
- Non risponde 998

HOC22_3. A Fenomeni di prepotenza o vessazione?

- Si 1
- No 2
- Non sa 997
- Non risponde 998

HOC22_4. A situazioni di scarsa comunicazione o collaborazione all'interno dell'organizzazione?

- Si 1
- No 2
- Non sa 997
- Non risponde 998

HOC22_5. Al lavoro con persone difficili da trattare? (per esempio clienti, pazienti, allievi?)

- Si 1
- No 2
- Non sa 997
- Non risponde 998

HOC22_6. A mancanza di autonomia sui tempi o sui processi di lavoro?

- Si 1
- No 2
- Non sa 997
- Non risponde 998

HOC22_7. “NOME” si sente esposto/a al rischio di perdere il lavoro?

- Si 1
- No 2
- Non sa 997
- Non risponde 998

HOC22_8. O a un altro fattore di rischio per il suo benessere psicologico?

- Si (specificare) (HOC22_8_a) 1
- No 2
- Non sa 997
- Non risponde 998

Porre il quesito solo se almeno due domande tra quelle comprese fra la HOC22_1 e la HOC22_8 sono=1; altrimenti passare a SEZIONE F

HOC23. A quale dei seguenti fattori di rischio “NOME” si sente più esposto/a?

- Ritmi pressanti o carico di lavoro eccessivo 1
- Minacce o violenze fisiche 2
- Prepotenza o vessazione 3
- Scarsa comunicazione o collaborazione all'interno dell'organizzazione 4
- Lavoro con clienti, pazienti, allievi ecc. difficili da trattare 5
- Mancanza di autonomia o di controllo sui tempi o sui processi di lavoro 6
- Insicurezza del posto di lavoro 7
- Un altro fattore di rischio per il benessere psicologico 8
- Non sa 997
- Non risponde 998

SEZIONE F

Ricerca di lavoro *Per le persone di 15 anni o più*

PER GLI OCCUPATI

F1. Lei cerca un altro lavoro?

- Sì 1
- No 2 *(passare a sezione G)*

F2. Sta cercando un nuovo lavoro o un secondo lavoro (da aggiungere a quello attuale)?

- Un nuovo lavoro 1
- Un secondo lavoro (da aggiungere a quello attuale) 2

F3. Qual è il motivo principale per cui cerca un altro lavoro?

- Il lavoro attuale a termine (lavoro a tempo determinato) 1
- Teme di perdere l'attuale lavoro 2
- Considera l'attuale lavoro occasionale 3
- Guadagnare di più 4
- Raggiungere più facilmente il luogo di lavoro 5
- Orario più adatto a prendersi cura dei figli e/o di altri familiari 6
- Orario diverso per altri motivi 7
- Cerca un lavoro più qualificante per le proprie capacità/competenze e con maggiori prospettive di carriera 8
- Cerca un lavoro più adatto alle proprie condizioni di salute 9
- Altri motivi 996

Se F2=2, cioè cerca un secondo lavoro, non porre il quesito e passare a F5

F4. Nel nuovo lavoro vorrebbe lavorare più o meno ore rispetto a quelle lavorate attualmente?

- Più ore 1
- Meno ore 2
- Lo stesso numero di ore 3
- Non sa 997

F5. Nelle 4 settimane "DAL... AL" ha fatto qualcosa per cercare lavoro?

- Sì 1
- No 2 *(passare a F29)*

F6. Quali delle seguenti azioni di ricerca di lavoro ha fatto nelle 4 settimane “DAL.. AL..”:

Possibili più risposte: 0=No; 1=Si

- | | | |
|--|-----|------------------------|
| F6_01. Ha avuto contatti con un Centro pubblico per l'impiego (ex Ufficio di Collocamento) per cercare lavoro | 0/1 | <i>(passare a F29)</i> |
| F6_02. Ha sostenuto un colloquio di lavoro, una selezione presso privati | 0/1 | <i>(passare a F29)</i> |
| F6_03. Ha sostenuto prove scritte e/o orali di un concorso pubblico | 0/1 | <i>(passare a F29)</i> |
| F6_04. Ha inviato una domanda per partecipare ad un concorso pubblico | 0/1 | <i>(passare a F29)</i> |
| F6_05. Ha esaminato offerte di lavoro sui giornali | 0/1 | <i>(passare a F29)</i> |
| F6_06. Ha messo inserzioni sui giornali o ha risposto ad annunci | 0/1 | <i>(passare a F29)</i> |
| F6_07. Ha fatto domande di lavoro e/o inviato (o consegnato) curriculum a privati | 0/1 | <i>(passare a F29)</i> |
| F6_08. Si è rivolto a parenti, amici, conoscenti, sindacati | 0/1 | <i>(passare a F29)</i> |
| F6_09. Ha cercato lavoro su Internet | 0/1 | <i>(passare a F6A)</i> |
| F6_10. Ha avuto contatti con una agenzia di somministrazione (ex interinale) o con una struttura di intermediazione diversa da un Centro pubblico per l'impiego per cercare lavoro | 0/1 | <i>(passare a F29)</i> |
| F6_11. Ha cercato terreni, locali, attrezzature per avviare una attività autonoma | 0/1 | <i>(passare a F29)</i> |
| F6_12. Ha chiesto permessi, licenze, finanziamenti per avviare una attività autonoma | 0/1 | <i>(passare a F29)</i> |
| F6_96. Altra azione | 0/1 | <i>(passare a F29)</i> |

F6A. Nelle 4 settimane “DAL.. AL..”, ha cercato lavoro su Internet:

Possibili più risposte: 0=No; 1=Si

- | | | |
|---|-----|------------------------|
| F6A_01. Collegandosi al sito web di un Centro pubblico per l'impiego (ex Ufficio di collocamento) | 0/1 | <i>(passare a F29)</i> |
| F6A_02. Esaminando offerte di lavoro | 0/1 | <i>(passare a F29)</i> |
| F6A_03. Mettendo inserzioni o rispondendo ad annunci | 0/1 | <i>(passare a F29)</i> |
| F6A_96. Altro | 0/1 | <i>(passare a F29)</i> |

PER I NON OCCUPATI

Se SG21>74, cioè l'età è maggiore di 74 anni, non porre il quesito e passare a sezione H

Se SG21<75 e ((B1=3 e E1=1,2) oppure E1=3), cioè è permanentemente inabile e ha/non ha avuto precedenti esperienze di lavoro oppure E1=3, porre F7=2, F10=11, F12=2, G1=2, G5A=2, G7=3, G9=3 e passare a sezione H

F7. Lei cerca un lavoro?

- | | |
|------|--------------------------|
| • Sì | 1 |
| • No | 2 <i>(passare a F10)</i> |

F8. Nelle 4 settimane “DAL... AL...” ha fatto qualcosa per cercare lavoro?

- | | |
|------|--------------------------|
| • Sì | 1 <i>(passare a F16)</i> |
| • No | 2 |

F9. Quanti mesi sono passati dall'ultima volta che ha fatto qualcosa per cercare lavoro?

- | | |
|---|-----|
| • Mesi | |
| • Meno di un mese | 000 |
| • Non ha ancora iniziato a cercare lavoro | 995 |
| • Non sa | 997 |

F10. Qual è il motivo principale per cui non ha cercato un lavoro nelle 4 settimane “DAL... AL...”

- Ha già un lavoro che inizierà in futuro 1 *(passare a F43)*
- Studia o segue corsi di formazione professionale 2 *(passare a F12)*
- Malattia, problemi di salute personali 3 *(passare a F12)*
- Per prendersi cura dei figli, di bambini e/o di altre persone non autosufficienti 4
- In attesa di tornare al suo posto di lavoro 5 *(passare a F12)*
- Pensione da lavoro (anzianità o vecchiaia) 7 *(passare a F12)*
- Ritene di non riuscire a trovare lavoro 8 *(passare a F12)*
- Non gli interessa/non ne ha bisogno (anche per motivi di età) 9 *(passare a F12)*
- Sta aspettando gli esiti di passate azioni di ricerca 10 *(passare a F12)*
- Permanentemente inabile al lavoro 11 *(porre F12=2, passare a sez. H)*
- Maternità, nascita di un figlio 12
- Altri motivi familiari (compreso “fa la casalinga”, esclusa maternità, cura dei figli o di altre persone) 13 *(passare a F12)*
- È in attesa di iniziare a ricevere la pensione 14 *(passare a F12)*
- Altri motivi 996 *(passare a F12)*
- Non sa 997 *(passare a F12)*

F10A. Lei non ha cercato lavoro perché nella zona in cui vive i servizi di supporto alla famiglia, compresi quelli a pagamento, sono assenti, inadeguati o troppo costosi? Consideri anche baby-sitter o assistenti a pagamento?

- Sì, sono assenti/inadeguati i servizi per la cura di bambini 1
- Sì, sono assenti/inadeguati i servizi per la cura di persone anziane, malate, disabili 2
- Sì, entrambi i servizi sono assenti/inadeguati 3
- No, non ha cercato lavoro per altri motivi 4 *(passare a F12)*
- Non sa 997 *(passare a F12)*

Se $64 < SG21 < 75$, cioè l'età è compresa tra 65 e 74 anni, porre F12=2, e passare a sezione G

F12α. Anche se al momento non sta cercando lavoro, vorrebbe comunque lavorare?

Se F7=2, cioè non cerca lavoro

F12β. Anche se nelle 4 settimane “DAL... AL...” non ha cercato lavoro, vorrebbe comunque lavorare?

Se F7=1 e F8=2, cioè cerca lavoro ma non ha fatto nulla per cercare lavoro nelle 4 settimane precedenti l'ultimo giorno della settimana di riferimento

- Sì 1
- No 2 *(passare a Sez G)*

F13. Se avesse trovato lavoro nella settimana “DA LUNEDÌ... A DOMENICA...”, avrebbe potuto iniziare in quella settimana o entro le due settimane successive?

- Sì 1 *(passare a sezione G)*
- No 2

F14. Per quale motivo non potrebbe iniziare un lavoro entro 2 settimane?

- Studia o segue corsi di formazione professionale 1 *(passare a sezione G)*
- Altri motivi personali 2 *(passare a sezione G)*
- Maternità, nascita di un figlio 3 *(passare a sezione G)*
- Altri motivi familiari (compreso “fa la casalinga” esclusa la maternità, cura dei figli o di altre persone) 4 *(passare a sezione G)*
- Malattia, problemi di salute personali 5 *(passare a sezione G)*
- Deve dare un preavviso 6 *(passare a sezione G)*
- Deve o vuole concludere il lavoro già iniziato 7 *(passare a sezione G)*
- Frequenta uno stage o un tirocinio 8 *(passare a sezione G)*
- Per prendersi cura dei figli, di bambini e/o di altre persone non autosufficienti 9 *(passare a sezione G)*
- Altri motivi 996 *(passare a sezione G)*
- Non sa 997 *(passare a sezione G)*
- Non risponde 998 *(passare a sezione G)*

F16. Nelle 4 settimane “DAL... AL...” Lei ha avuto contatti con un Centro pubblico per l’impiego (ex Ufficio di collocamento) per cercare lavoro?

- Sì 1
- No 2

F17. Nelle 4 settimane “DAL... AL...” ha sostenuto un colloquio di lavoro, una selezione presso privati?

- Sì 1
- No 2

F18. Nelle 4 settimane “DAL... AL...” ha sostenuto le prove scritte e/o orali di un concorso pubblico?

- Sì 1
- No 2

F19. Nelle 4 settimane “DAL... AL...” ha inviato una domanda per partecipare ad un concorso pubblico?

- Sì 1
- No 2

F20. Nelle 4 settimane “DAL... AL...” ha esaminato offerte di lavoro sui giornali?

- Sì 1
- No 2

F21. Nelle 4 settimane “DAL... AL...” ha messo inserzioni sui giornali o ha risposto ad annunci?

- Sì 1
- No 2

F22. Nelle 4 settimane “DAL... AL...” ha fatto domande di lavoro e/o ha inviato (o consegnato) curriculum a privati?

- Sì 1
- No 2

F23. Nelle 4 settimane “DAL... AL...” si è rivolto/a a parenti, amici, conoscenti, sindacati per trovare lavoro?

- Sì 1
- No 2

F23A. “Lei” in particolare a chi si è rivolto/a per trovare lavoro?
RISERVATO ISTAT

F24. Nelle 4 settimane “DAL... AL...” ha cercato lavoro su internet?

- Sì 1
- No 2 *(passare a F25)*

F24A. Ha cercato lavoro su Internet...?

Possibili più risposte: 0=No; 1=Sì

F24A_01. Collegandosi al sito web di un Centro pubblico per l'impiego (ex Ufficio di collocamento)

0/1 *(passare a F29)*

F24A_02. Esaminando offerte di lavoro

0/1 *(passare a F29)*

F24A_03. Mettendo inserzioni o rispondendo ad annunci

0/1 *(passare a F29)*

F24A_96. Altro

0/1 *(passare a F29)*

F25. Nelle 4 settimane “DAL... AL...” ha avuto contatti con una agenzia di somministrazione (ex interinale) o con una struttura di intermediazione diversa da un Centro pubblico per l'impiego per cercare lavoro?

- Sì 1
- No 2

F26. Nelle 4 settimane “DAL... AL...” ha cercato terreni, locali, attrezzature per avviare una attività autonoma?

- Sì 1
- No 2

F27. Nelle 4 settimane “DAL... AL...” ha chiesto permessi, licenze, finanziamenti per avviare una attività autonoma?

- Sì 1
- No 2

F28. Nelle 4 settimane “DAL... AL...” ha fatto altre azioni di ricerca di lavoro, non comprese tra quelle precedenti? (esclusa l'attesa di risultati di precedenti azioni di ricerca per concorsi, colloqui di lavoro, etc.)

- Sì 1
- No 2

PER GLI OCCUPATI E I NON OCCUPATI

F29. Nelle 4 settimane “DAL... AL...” Lei era in attesa di risultati di concorsi pubblici, risposte da aziende, da privati e/o di una chiamata dal Centro per l'impiego?

Possibili più risposte: 0=No; 1=Si

F29_01. Sì, in attesa di risultati di concorsi pubblici	0/1
F29_02. Sì, in attesa di risposte da aziende, da privati	0/1
F29_03. Sì, in attesa di una chiamata dal Centro per l'impiego	0/1
F29_04. No	0/1
F29_97. Non sa	0/1

Se da F16 a F28 sono tutte uguali a 2, cioè non ha effettuato azioni di ricerca nelle 4 settimane precedenti l'ultimo giorno della settimana di riferimento, e F29≠4,997 cioè è in attesa di risultati di precedenti ricerche, passare a F30; altrimenti passare a F31

F30. Lei ha già trovato un lavoro che deve iniziare?

- Sì 1 *(passare a F43)*
- No 2

F31. Da quanti mesi sta cercando lavoro?

- Meno di un mese 000 *(se F1≠blank, passare a F33; altrimenti a F32)*
- Mesi *(se F1≠blank, passare a F33; altrimenti a F32)*
- Non sa 997 *(se F1≠blank, passare a F33; altrimenti a F32)*

F32. Lei immediatamente prima di iniziare a cercare un lavoro:

- Studiava 1
- Lavorava 3
- Si prendeva cura della casa e/o dei familiari 4
- In altra condizione 5

F33. Se avesse trovato lavoro nella settimana “DA LUNEDÌ... A DOMENICA...”, avrebbe potuto iniziare in quella settimana o entro le due settimane successive?

- Sì 1 *(passare a F35)*
- No 2

F34. Per quale motivo non avrebbe potuto iniziare a lavorare?

- Studia o segue corsi di formazione professionale 1
- Altri motivi personali 2
- Maternità, nascita di un figlio 3
- Altri motivi familiari (compreso “fa la casalinga” esclusa la maternità, cura dei figli o di altre persone) 4
- Malattia, problemi di salute personali 5
- Deve dare un preavviso 6
- Deve o vuole concludere il lavoro già iniziato 7
- Frequenta uno stage o un tirocinio 8
- Per prendersi cura dei figli, di bambini e/o di altre persone non autosufficienti 9
- Altri motivi 996
- Non sa 997
- Non risponde 998

F35. Sta cercando un lavoro in proprio o come dipendente?

- In proprio 1 *(passare a F40)*
- Dipendente 2
- Senza preferenze 3

F36. Sta cercando un lavoro a tempo pieno o part-time (a tempo parziale)?

- Tempo pieno 1
- Part-time (a tempo parziale) 2 *(passare a F38)*
- Senza preferenze 3 *(passare a F40)*

F37. Se non trovasse un lavoro a tempo pieno accetterebbe un lavoro part-time (a tempo parziale)?

- Sì 1 *(passare a F40)*
- No 2 *(passare a F40)*

F38. Se non trovasse un lavoro part-time (a tempo parziale) accetterebbe un lavoro a tempo pieno?

- Sì 1
- No 2

F40. Sarebbe disposto/a ad accettare un lavoro a termine (con una specifica durata)?

- Sì 1
- No 2
- Non sa 997

F41. Sarebbe disposto/a a lavorare:

- Soltanto nel comune di residenza 1 *(passare a sezione G)*
- In altro comune raggiungibile giornalmente 2 *(passare a sezione G)*
- Ovunque, in Italia 3 *(passare a sezione G)*
- Ovunque, anche all'estero 4 *(passare a sezione G)*
- Non sa 997 *(passare a sezione G)*

PER CHI INIZIERÀ UN'ATTIVITÀ IN FUTURO

Risponde chi a F10=1 o F30=1

Se F9=995, cioè non ha mai iniziato a cercare lavoro, porre F43=995 e passare a F44.

F43. Per quanti mesi ha cercato lavoro prima di trovare questo che sta per iniziare?

Nel caso di frazione di mese arrotondare per difetto

- Mesi
- Meno di un mese 000
- Non ha fatto azioni di ricerca per trovare il lavoro che sta per iniziare 995
- Non sa 997

F44. Lei immediatamente prima di iniziare a cercare questo lavoro:

- Studiava 1
- Lavorava 3
- Si prendeva cura dei figli e/o di altri familiari 4
- In altra condizione 5

F45. Lei inizierà questo lavoro entro il [DOMENICA+90gg]?

- Sì 1
- No 2

F46. Se avesse trovato lavoro nella settimana “DA LUNEDÌ... A DOMENICA...”, avrebbe potuto iniziare in quella settimana o entro le 2 settimane successive?

- Sì 1 *(passare a F48)*
- No 2

F47. Per quale motivo non avrebbe potuto iniziare a lavorare?

- Studia o segue corsi di formazione professionale 1
- Altri motivi personali 2
- Maternità, nascita di un figlio 3
- Altri motivi familiari (compreso “fa la casalinga” esclusa la maternità, cura dei figli o di altre persone) 4
- Malattia, problemi di salute personali 5
- Deve dare un preavviso 6
- Deve o vuole concludere il lavoro già iniziato 7
- Frequenta uno stage o un tirocinio 8
- Per prendersi cura dei figli, di bambini e/o di altre persone non autosufficienti 9
- Altri motivi 996
- Non sa 997
- Non risponde 998

F48. Il lavoro che sta per iniziare è in proprio o alle dipendenze?

- In proprio 1 *(passare a Sez. G)*
- Alle dipendenze 2

F49. Lavorerà a tempo pieno o part-time (a tempo parziale)?

- Tempo pieno 1
- Part-time (a tempo parziale) 2
- Non sa 997

F50. Si tratta di un lavoro a termine (con una specifica durata)?

- Sì 1 *(passare a sezione G)*
- No 2 *(passare a sezione G)*
- Non sa 997 *(passare a sezione G)*

SEZIONE G

Servizi per l'Impiego e agenzie per il lavoro *Per le persone di 15-74 anni*

Se SG21>74, cioè l'età è maggiore di 74 anni, non porre il quesito e passare a sezione H

G1. Lei è mai stato/a in contatto con un Centro pubblico per l'impiego (ex Ufficio pubblico di collocamento)?

- Sì 1
- No 2 *(passare a G5.A)*
- Non sa 997 *(passare a G5.A)*

G3. Quando è stata l'ultima volta che Lei ha avuto contatti con un Centro pubblico per l'Impiego?

- Meno di 1 mese 1
- Da 1 a meno di 4 mesi 2
- Da 4 mesi a meno di 7 mesi 3
- Da 7 mesi a meno di 1 anno 4
- Da 1 a meno di 2 anni 5
- Da 2 a meno di 3 anni 6
- Da 3 o più anni 7 *(passare a G5.A)*
- Non sa 997

G4. Qual è stato il motivo dell'ultimo contatto?

Possibili più risposte 0=No; 1=Si

- **G4_03** Verificare l'esistenza di opportunità di lavoro 0/1
- **G4_04** Ha ricevuto un'offerta di lavoro 0/1
- **G4_05** Ha ricevuto un'offerta di partecipazione ad un corso di formazione professionale organizzato e/o riconosciuto dalla Regione 0/1
- **G4_06** Ha ricevuto un'offerta di partecipazione ad un altro tipo di corso di formazione professionale (non della Regione) 0/1
- **G4_08** Consulenza o orientamento finalizzata alla ricerca di lavoro
 - (compresa formazione e tutoraggio per avviare un'attività autonoma) 0/1
- **G4_10** Primo contatto per informazioni e/o compilazione o aggiornamento
 - scheda anagrafica professionale (SAP) 0/1
- **G4_11** Effettuare per la prima volta la dichiarazione di disponibilità al lavoro (DID) 0/1
- **G4_12** Rinnovare la dichiarazione di disponibilità al lavoro (DID) o
 - confermare lo stato di disoccupazione 0/1
- **G4_13** Ha ricevuto un'offerta di tirocinio 0/1
- **G4_14** Sottoscrivere il Patto di Servizio o Patto per il lavoro 0/1
- **G4_15** Ha ricevuto una proposta di partecipazione a una selezione 0/1
- **G4_96** Altro 0/1
- **G4_97** Non sa 0/1

Saltare il quesito:

*Se (E1=2 e F12=2) oppure (E14=1 o E15=1) oppure (F10=7), cioè non ha mai lavorato e non vuole lavorare, oppure ha smesso di lavorare perché in pensione, oppure non cerca lavoro perché è in pensione indipendentemente dalle precedenti esperienze di lavoro], porre G5A=2 e passare a G6A;
se C1=4,5,6,7,8 cioè indipendente porre G5A=2 e passare a G6A;
se [C20=2 e (C55<ANNO INDAGINE e C57D=1)] OPPURE [C20=2 e (C56<SG21 e C57D=1)] cioè a tempo indeterminato da oltre un anno e da subito, porre G5A=2 e passare a G6A;
se C20=2 e C57E<ANNO INDAGINE cioè è stato stabilizzato ma è indeterminato da oltre un anno, porre G5A=2 e passare a G6A;
se G4=11,12,14 cioè se si deduce che ci sia DID attiva, porre G5A=1 e passare a G6A.*

Porre il quesito:

C1=blank cioè non occupato

se C8=2 oppure se C20=1 oppure se C1bis=1 oppure se [C20=2 e (C55=ANNO INDAGINE o C57E=ANNO INDAGINE)], cioè se non ha un contratto oppure se è un dipendente a termine oppure se è un collaboratore oppure se lavora a tempo indeterminato dall'anno di indagine; altrimenti passare a G6A

G5A.α. Nella settimana “DA LUNEDI’ A DOMENICA” Lei aveva una dichiarazione di disponibilità al lavoro (DID) attiva o che aveva appena sottoscritto? (La dichiarazione di disponibilità è quella pratica che attesta lo stato di disoccupazione e può essere effettuata presso il centro pubblico per l'impiego, il Caaf, l'Inps, on line o presso altri operatori del mercato del lavoro)

Se G1=1

G5A.β. Anche se non è stato in contatto con un Centro pubblico per l'impiego, nella settimana “DA LUNEDI’ A DOMENICA” Lei aveva una dichiarazione di disponibilità al lavoro (DID) attiva? (La dichiarazione di disponibilità è quella pratica che attesta lo stato di disoccupazione e può essere effettuata presso il centro pubblico per l'impiego, il Caaf, l'Inps, on line o presso altri operatori del mercato del lavoro)

RISERVATO ISTAT

Porre il quesito solo se G3=1,2,3 cioè se l'ultimo contatto con il CPI è stato entro 7 mesi; se G4=4 cioè il motivo dell'ultimo contatto con il CPI è stato aver ricevuto un'offerta di lavoro, porre G6A=1 e non porre il quesito; altrimenti passare a G7.

Inoltre se (E14=1 o E15=1) e F7=2, cioè ha smesso di lavorare perché in pensione e non cerca lavoro, porre G6A=2, G7=3 e passare a G9; se F10=11, cioè se non cerca lavoro perché è inabile, porre G6A=2, G7=3, G9=3 e passare a Sezione H

G6A. Negli ultimi 6 mesi Lei ha ricevuto un'offerta di lavoro da un Centro pubblico per l'impiego?

RISERVATO ISTAT

Se (E14=1 o E15=1) e F7=2, cioè ha smesso di lavorare perché in pensione e non cerca lavoro, porre G7_03=1; se F10=11, cioè non cerca lavoro perché è inabile, porre G7_03=1, G9=3 e passare a sezione H

G7. Negli ultimi 6 mesi ha avuto contatti con una agenzia di somministrazione(ex interinale) o con altri operatori del mercato del lavoro pubblici o privati diversi da un Centro pubblico per l'Impiego?

Possibili più risposte 0=No; 1=Si

- | | |
|---|--------------------|
| • G7_01. Sì, con una agenzia di somministrazione | 0/1 |
| • G7_02. Sì, con altri operatori pubblici o privati | 0/1 |
| • G7_03. No | 0/1 (passare a G9) |
| • G7_97. Non sa | 0/1 (passare a G9) |

G8. Negli ultimi 6 mesi Lei ha ricevuto un'offerta di lavoro da una di queste strutture?

Possibili più risposte 0=No; 1=Si

- | | |
|---|-----|
| • G8_01 Sì, da una agenzia di somministrazione | 0/1 |
| • G8_02 Sì, da altri operatori pubblici o privati | 0/1 |
| • G8_03 No | 0/1 |
| • G8_97 Non sa | 0/1 |

Saltare il quesito:

*Se [(E1=2 e F12=2) e oppure [E1=2 e (SG21<18 o SG21>=65)] oppure (E14=1 o E15=1) oppure (F10=7), oppure (F10=2, 9), cioè non ha mai lavorato e non vuole lavorare oppure non ha mai lavorato ed ha meno di 18 anni o più di 64, oppure ha smesso di lavorare perché in pensione, oppure non cerca lavoro perché è in pensione o perché studia o non gli interessa indipendentemente dalle precedenti esperienze di lavoro], porre G9=3 e passare a G10;
se C1=4,5 cioè se imprenditore o libero professionista porre G9=3 e saltare il quesito e passare a G10;*

Porre il quesito:

*C1=blank cioè non occupato
se C8=2 oppure se (C1=1,6,7,8 oppure se C1bis=1) e C31<10], cioè se non ha un contratto oppure se è un dipendente, un collaboratore, un lavoratore in proprio, un coadiuvante familiare o un socio di cooperativa E di solito lavora meno di 10 ore a settimana; altrimenti porre G9=3 passare a G10.*

G9α. Nella settimana “DA LUNEDI’ ... A DOMENICA...” Lei percepiva un sussidio di disoccupazione quale ad esempio NASPI, DISCOLL, Reddito di cittadinanza , o una indennità di mobilità?

Se C1=blank cioè non occupato

G9β. Anche se Lei è occupato, nella settimana “DA LUNEDI’ ... A DOMENICA...” percepiva un sussidio di disoccupazione (NASPI o DISCOLL) o era in attesa di riceverlo? Includa eventualmente anche integrazioni con il reddito di cittadinanza.

Se C1<> blank cioè è occupato con le condizioni specificate nel filtro

RICODIFICATO NELLA VARIABILE SUSDIS

SEZIONE H

Istruzione e formazione professionale *Per le persone di 15 anni o più*

ISTRUZIONE E FORMAZIONE NELLE 4 SETTIMANE PRECEDENTI L'ULTIMO GIORNO DELLA SETTIMANA DI RIFERIMENTO

Se SG21>74, cioè l'età è maggiore di 74 anni, non porre il quesito e passare a H4

H1. Nelle 4 settimane “DAL... AL...” “Lei” era iscritto/a ad un corso di istruzione scolastico, universitario, accademico (Conservatorio di musica, Accademia di belle arti, ecc)? Includa anche l'iscrizione ai corsi di istruzione e formazione IFP, IFTS, ITS.

- | | |
|------|-------------------------|
| • Sì | 1 <i>(passare a H2)</i> |
| • No | 2 |

Se SG21>34 oppure SG24B=3,4 oppure (ANNO INDAGINE-SG26>14 e SG26<>blank,997,998) oppure (SG21-SG27>14 e SG27<>blank), cioè se ha 35 anni o più, oppure ha la specializzazione o il dottorato, oppure il titolo di studio più alto è stato conseguito da 15 anni o più, non porre il quesito e passare a H1BA

H1Bα. Si è iscritto/a ad un corso di istruzione scolastico, universitario, accademico, di istruzione e formazione (IFP, IFTS, ITS), successivamente a “ULTIMO GIORNO SETTIMANA DI RIFERIMENTO”?

Se TRIMESTRE di RIFERIMENTO=1,2,4

H1Bβ. Si è iscritto/a ad un corso di istruzione scolastico, universitario, accademico, di istruzione e formazione (IFP, IFTS, ITS), successivamente a “ULTIMO GIORNO SETTIMANA DI RIFERIMENTO” o si iscriverà al termine delle vacanze?

Se TRIMESTRE di RIFERIMENTO=3

- | | |
|--|---|
| • Sì, iscritto dopo l'ultimo giorno della settimana di riferimento | 1 |
| • Sì, si iscriverà al termine delle vacanze | 2 |
| • No | 4 |

H1BA. Nelle 4 settimane “DAL... AL...” ha partecipato ad un Corso di formazione professionale organizzato e/o riconosciuto (diverso da IFP, IFTS, ITS) dalla regione ?
RICODIFICATO NELLE VARIABILI EDUCST E COURAT

H1BAA. E' di durata uguale o superiore alle 600 ore (almeno 6 mesi) e rilascia una qualifica professionale?
RICODIFICATO NELLE VARIABILI EDUCST E COURAT

Se TRIMESTRE RIFERIMENTO=4 passare a H1D;

Se TRIMESTRE RIFERIMENTO=1,2,3 e H1B=4,blank, cioè non si è iscritto ad un corso dopo l'ultimo giorno della settimana di riferimento e non si iscriverà al termine delle vacanze, passare a Script H4, altrimenti passare a H2c;

H1D. Considerando, invece, i 12 mesi dal “[ULTIMO GIORNO DELLA SETTIMANA DI RIFERIMENTO]-365gg” al “ULTIMO GIORNO DELLA SETTIMANA DI RIFERIMENTO” Lei è stato iscritto/a ad un corso di istruzione scolastico, universitario, accademico? Consideri anche l'iscrizione ai corsi di istruzione e formazione (IFP, IFTS, ITS), ai corsi di formazione professionale regionale di durata uguale o superiore alle 600 ore (6 mesi) che rilasciano una qualifica e ai corsi pre-accademici di Conservatorio di musica e Accademia di danza.

- | | |
|------|---|
| • Sì | 1 <i>(se H1B=4,blank passare a H4, altrimenti passare a H2)</i> |
| • No | 2 <i>(se H1B=4,blank passare a H4, altrimenti passare a H2)</i> |

H2α. A quale corso era iscritto/a?

Per il programma: se H1=1, cioè era iscritto/a a scuola o all'università nelle ultime 4 settimane ma non successivamente alla settimana di riferimento

RICODIFICATO NELLA VARIABILE COISTR

H2β. A quale corso si è iscritto/a successivamente a “ULTIMO GIORNO SETTIMANA DI RIFERIMENTO”?

Se H1B=1, cioè si è iscritto/a dopo la settimana di riferimento

RICODIFICATO NELLA VARIABILE COISTR

H2γ. A quale corso ha intenzione di iscriversi?

Se H1B=2, cioè si iscriverà al termine delle vacanze

RICODIFICATO NELLA VARIABILE COISTR

H2A. A quale di questi corsi fa riferimento?

- Corso di alta formazione artistica, musicale e coreutica di I livello(triennale) 2 *(passare a H3c)*
- Corso di alta formazione artistica, musicale e coreutica di II livello (biennale o a ciclo unico) 3 *(passare a H3c)*
- Corso di Accademia, Conservatorio, ecc. (vecchio ordinamento) 1 *(passare a H3c)*
- Corso pre-accademico di Conservatorio o Accademia di danza 4 *(passare a H3c)*
- Non sa 997 *(passare a H3c)*

H2B. A quale di questi corsi corsi fa riferimento?

- Master universitario di I livello/ Corso accademico di perfezionamento o master di I livello/ Corso accademico di specializzazione di I livello 1
- Master universitario di II livello/ Corso accademico di perfezionamento o master di II livello/ Corso accademico di specializzazione di II livello 2
- Corso di specializzazione universitaria 3
- Non sa 997

H3filter. Si tratta di?

RISERVATO ISTAT

Porre il quesito solo se risulta ancora iscritto al corso di istruzione della precedente intervista e aveva dichiarato il tipo di corso nella precedente intervista.

H3. Mi può dire più esattamente a quale corso era iscritto/a o ha intenzione di iscriversi?

Codifica a 3 digit in base all'Allegato 4

- Argomento
- Non sa 997

Porre la domanda solo se H1BAA=1, cioè se ha seguito o segue un corso di formazione professionale organizzato dalla regione; altrimenti passare a H4

H3A. Per frequentare questo corso è necessario un titolo di studio particolare?

RICODIFICATO NELLE VARIABILI EDUCST E COURAT

H3B. Il corso di cui mi ha parlato è terminato?

RICODIFICATO NELLE VARIABILI EDUCST E COURAT

Consideriamo ora altre attività formative diverse da quelle di cui abbiamo parlato prima (svolte sia in ambito lavorativo che per ragioni personali) quali ad esempio corsi di aggiornamento o formazione professionale, seminari, conferenze, lezioni private, corsi sportivi, di lingue, di musica o danza (esclusi i corsi di Conservatorio o Accademia di danza) di pittura, di cucina, per la patente di guida, nautica, etc. purché supportati da insegnante. Anche corsi a distanza (via computer, ecc).

H4. Nelle 4 settimane “DAL... AL...” ha partecipato a qualcuna di queste altre attività formative?

- Sì, una sola attività 1 *(passare a H5)*
- Sì, più attività 2 *(passare a H5)*
- No 3 *(se H1BAA=2,997 o H3A=4 passare a H5, altrimenti passare a H4H)*
- Non sa 997 *(se H1BAA=2,997 o H3A=4 passare a H5, altrimenti passare a H4H)*

Se TRIMESTRE RIFERIMENTO= 4 altrimenti passare ad H12A;

H4H. Considerando, invece, i 12 mesi dal “[ULTIMO GIORNO DELLA SETTIMANA DI RIFERIMENTO]-365gg” al “ULTIMO GIORNO DELLA SETTIMANA DI RIFERIMENTO” ?

Possibili più risposte

- H4H_01 Sì, corsi di formazione/workshop/seminari/conferenze per interesse professionale 0/1 (passare a H12A)
- H4H_02 Sì, corsi per interesse personale (es. cucina, ceramica, musica, danza, lingue, informatica, fotografia ecc.) 0/1 (passare a H12A)
- H4H_03 Sì, corsi sportivi con la presenza di un istruttore/maestro 0/1 (passare a H12A)
- H4H_04 Sì, lezioni private con l'ausilio di un insegnante o di un tutor a pagamento (escluse le lezioni gratuite ricevute da un amico/conoscente o da un collega) 0/1 (passare a H12A)
- H4H_05 Sì, altro corso/attività formativa 0/1 (passare a H12A)
- H4H_06 No 0/1 (passare a H12A)
- H4H_07 Non sa 0/1 (passare a H12A)

H5. α. “DAL ... AL ...” complessivamente quante ore ha dedicato a questa/e attività formativa/e? Escluda gli spostamenti ed eventuali compiti a casa

Se H4=1,2 e (H1BAA=1,blank) e H3A<>4 cioè se nelle 4 settimane ha partecipato ad altre attività formative e ha dichiarato in precedenza (o non gli è stato chiesto) di non aver fatto un corso di formazione professionale regionale di durata inferiore alle 600 ore (6 mesi) o che non rilascia una qualifica o che non richiede un titolo per l'accesso;

H5.β. “DAL ... AL ...” complessivamente quante ore ha dedicato a queste attività formative? Ora consideri anche il corso di formazione regionale di cui mi ha parlato precedentemente. Escluda gli spostamenti ed eventuali compiti a casa.

Se H4=1,2 e (H1BAA=2,997 o H3A=4) cioè se nelle 4 settimane ha partecipato ad altre attività formative ed ha dichiarato in precedenza di aver fatto un corso di formazione professionale regionale di durata inferiore alle 600 ore (6 mesi) o che non rilascia una qualifica o che non richiede un titolo per l'accesso;

H5.ε. Allora, ritornando al solo corso di formazione professionale regionale di cui mi ha parlato precedentemente, “DAL ... AL ...” complessivamente quante ore ci ha dedicato? Escluda gli spostamenti ed eventuali compiti a casa.

Se H4=3,997 e (H1BAA=2,997 o H3A=4) cioè se nelle 4 settimane non ha partecipato ad altre attività formative ed ha dichiarato in precedenza di aver fatto un corso di formazione professionale regionale di durata inferiore alle 600 ore (6 mesi) o che non rilascia una qualifica o che non richiede un titolo per l'accesso;

- Numero di ore 997
- Non sa

Se H4=3,997 e (H1BAA=2,997 o H3A=4) cioè se nelle 4 settimane non ha partecipato ad altre attività formative ed ha dichiarato in precedenza di aver fatto un corso di formazione professionale regionale di durata inferiore alle 600 ore (6 mesi) o che non rilascia una qualifica o che non richiede un titolo per l'accesso, non visualizzare il quesito, porre H6=1 e passare a H7.

H6.α. Di quale attività formativa si tratta?

Se H4=1 e (H1BAA=1,blank) e H3A<>4 cioè se nelle 4 settimane ha partecipato ad una sola attività formativa ed ha dichiarato in precedenza (o non gli è stato chiesto) di non aver fatto un corso di formazione professionale regionale di durata inferiore alle 600 ore (6 mesi) o che non rilascia una qualifica o che non richiede un titolo per l'accesso;

H6.β. Tra le attività formative che ha seguito qual è la più recente?

Se H4=2 e (H1BAA=1,blank) e H3A<>4 cioè se nelle 4 settimane ha partecipato a più attività formative ed ha dichiarato in precedenza (o non gli è stato chiesto) di non aver fatto un corso di formazione professionale regionale di durata inferiore alle 600 ore (6 mesi) o che non rilascia una qualifica o che non richiede un titolo per l'accesso;

H6.γ. Tra le attività formative che ha seguito (compreso il corso di formazione regionale) qual è la più recente? Se
Se H4=1,2 e (H1BAA=2,997 o H3A=4) cioè se nelle 4 settimane ha partecipato ad altre attività formative ed ha dichiarato in precedenza di aver fatto un corso di formazione professionale regionale di durata inferiore alle 600 ore (6 mesi) o che non rilascia una qualifica o che non richiede un titolo per l'accesso;

Corso di formazione professionale

- Corso organizzato e/o riconosciuto dalla regione di durata inferiore alle 600 Ore (o 6 mesi) oppure che non rilascia una qualifica professionale oppure che non richiede un titolo per l'accesso 1
- Corso organizzato dall'azienda o ente in cui lavora 2
- Altro corso di formazione professionale 3

Altro tipo di attività formativa

- Seminario, conferenza 4
- Lezioni private, corso individuale 5
- Università della terza età o del tempo libero 6
- Altro tipo di corso (ad es. corso di inglese, di informatica, di musica, etc.) 7

H7. Qual è l'argomento del corso/attività cui ha partecipato?

Codifica a 3 digit in base all'Allegato 4

- Argomento
- Non sa 997

H8. Lei ha seguito questo/a corso/attività prevalentemente:

- Per motivi professionali/di ricerca del lavoro 1
- Per interesse personale 2
- Non sa 997

Porre il quesito solo se è occupato o se non è occupato e ha concluso il lavoro dopo le 4 settimane precedenti l'ultimo giorno della settimana di riferimento; altrimenti passare a H12A

H9. Sempre nelle 4 settimane "DAL ... AL ..." ha seguito questo/a corso/attività durante l'orario di lavoro?

- Sì, esclusivamente durante l'orario di lavoro 1
- Sì, principalmente durante l'orario di lavoro 2
- No, principalmente fuori dall'orario di lavoro 3
- No, esclusivamente fuori dall'orario di lavoro 4
- In quel periodo non aveva un lavoro 5
- Non sa 997

Se SG21>40 o c1<>blank, cioè l'intervistato ha più di 40 anni o è occupato, passare a H13

H12A. Nelle 4 settimane dal al Lei ha svolto uno stage o un tirocinio non retribuito?

- Sì, ancora in corso 1
- Sì, terminato 2
- No 3 *(passare a H13)*
- Non sa 997 *(passare a H13)*

H12B. Complessivamente, quanto mesi dura questo stage o tirocinio?

- Numero di mesi
- Meno di un mese 000
- Non sa 997

CORSI REGIONALI

Se SG24=1,2, cioè se non ha titolo di studio o ha conseguito la licenza elementare, non porre il quesito e passare a sezione I

Se H3B=2,997,blank; cioè se nelle quattro settimane precedenti non ha frequentato un corso di formazione professionale regionale di durata uguale o superiore alle 600 ore (o 6 mesi) e che rilascia una qualifica o lo ha frequentato ma non lo ha ancora terminato;

H13α. In passato Lei ha portato a termine un corso di formazione professionale riconosciuto dalla Regione e che ha rilasciato una qualifica professionale?

Per il programma: Se H3B=1; cioè se nelle quattro settimane precedenti ha frequentato un corso di formazione professionale regionale di durata uguale o superiore alle 600 ore (o 6 mesi) e che rilascia una qualifica e lo ha anche terminato;

H13β. In passato Lei ha portato a termine un altro corso di formazione professionale riconosciuto dalla Regione di livello uguale o superiore a quello di cui mi ha già parlato e che ha rilasciato una qualifica professionale?

- Sì 1
- No 2 *(passare a sezione I)*
- Non sa 997 *(passare a sezione I)*

H14. Quanto durava questo corso?

- Meno di 6 mesi (o di 600 ore) 1 *(passare a sezione I)*
- da 6 mesi (o 600 ore) a meno di 1 anno 2
- da 1 anno a meno di 2 anni 3
- da 2 anni a meno di 3 anni 4
- 3 anni o più 5
- Non ricorda 995
- Non sa 997

H15. Per frequentare questo corso era necessario un titolo di studio particolare?

- Sì, un diploma di laurea 1
- Sì, un diploma di scuola secondaria di II grado o una qualifica professionale (compresi gli IFP) 2
- Sì, la licenza media 3
- No 4
- Non sa 997

H16. Qual era l'argomento del corso?

Codifica a 3 digit in base all'Allegato 4

- Argomento
- Non sa 997

H17. In che anno ha concluso questo corso?

- Anno *(passare a H19)*
- Non sa 0997

H18. Si ricorda l'età?

- Età *(passare a H19)*
- Non sa 997 *(passare a sezione I)*

Se SG21>34, cioè ha un'età superiore ai 34 anni, passare a sezione I

H19. Si ricorda il mese in cui lo ha concluso?

- Mese *(passare a sezione I)*
- Non sa 997 *(passare a sezione I)*

SEZIONE I

Condizione autopercipita attuale e un anno prima e residenza *Per le persone di 15 anni o più*

CONDIZIONE ATTUALE

I1α. Nella settimana “DALAL”Lei si considerava occupato, disoccupato, casalinga, studente o ritirato dal lavoro?

Se B1=3

I1β. Nella settimana “DALAL”Lei si considerava occupato, disoccupato, casalinga, studente o ritirato dal lavoro o inabile al lavoro?

- | | | |
|---|---|---|
| • Occupato | 1 | <i>(se F10=7 oppure E14=1 o E15=1 oppure SG21>54 passare a I1bis; altrimenti a I5)</i> |
| • Disoccupato alla ricerca di nuova occupazione | 2 | <i>(se F10=7 oppure E14=1 o E15=1 oppure SG21>54 e E1=1) passare a I1bis; altrimenti a I5)</i> |
| • Disoccupato in cerca di prima occupazione | 3 | <i>(passare a I3)</i> |
| • Casalinga/o | 4 | <i>(se F10=7 oppure E14=1 o E15=1 oppure SG21>54 e E1=1) passare a I1bis; altrimenti a I5)</i> |
| • Studente | 5 | <i>(passare a I3)</i> |
| • Ritirato/a dal lavoro | 6 | |
| • Inabile al lavoro | 7 | <i>(se F10=7 oppure E14=1 o E15=1 oppure SG21>54 e E1=1) passare a I1bis; altrimenti a I5)</i> |
| • In altra condizione | 9 | <i>(se F10=7 oppure E14=1 o E15=1 oppure SG21>54 e E1=1) passare a I1bis; altrimenti a I5)</i> |

I1BIS.α. “Lei” percepisce una pensione da lavoro (anzianità o vecchiaia)?

Se I1=6,9, cioè se è ritirato dal lavoro o in altra condizione

I1BIS.β. Nonostante sia [CONDIZIONE] “Lei ” percepisce una pensione da lavoro (anzianità o vecchiaia)?

Se I1=1,2,4,7, cioè se è occupato, disoccupato, casalinga o inabile al lavoro

RISERVATO ISTAT

I2. Quanti anni aveva quando ha iniziato a ricevere la pensione?

RISERVATO ISTAT

I2D. Si ricorda allora in che anno è andato in pensione?

RISERVATO ISTAT

I3α. Quanti anni di contributi sono stati versati per ottenere la pensione? Consideri anche eventuali periodi riscattati (ad esempio, università, servizio militare)

Se I1bis=1

I3β. Quanti anni di contributi sono stati versati finora per la pensione da lavoro? Consideri anche eventuali periodi riscattati (ad esempio, università, servizio militare e tutti i contributi indipendentemente dalla gestione)

Se I1bis=2

RISERVATO ISTAT

I4. Modalità con cui è andato in pensione.

RISERVATO ISTAT

CONDIZIONE AUTOPERCEPITA UN ANNO PRIMA

I5.α A “MESE INDAGINE” del “ANNO PRECEDENTE INDAGINE” Lei si considerava occupato, disoccupato, casalinga, studente o ritirato dal lavoro?

I5.β A “MESE INDAGINE” del “ANNO PRECEDENTE INDAGINE” Lei si considerava occupato, disoccupato, casalinga, studente o ritirato dal lavoro o inabile al lavoro?

Se B1=3

- Occupato 1
- Disoccupato alla ricerca di nuova occupazione 2 *(passare a I12)*
- Disoccupato in cerca di prima occupazione 3 *(passare a I12)*
- Casalinga/o 4 *(passare a I12)*
- Studente 5 *(passare a I12)*
- Ritirato dal lavoro 6 *(passare a I12)*
- Inabile al lavoro 7 *(passare a I12)*
- In altra condizione 9 *(passare a I12)*

I6. Lei svolgeva:

RICODIFICATA anche NELLA VARIABILE DIPINP

- Un lavoro alle dipendenze 1 *(passare a I9)*
- Un lavoro di:
 - Collaborazione coordinata e continuativa (con o senza progetto) 2 *(passare a I10)*
 - Prestazione d’opera occasionale 3 *(passare a I10)*
- Un lavoro autonomo come:
 - Imprenditore 4 *(passare a I8)*
 - Libero professionista 5 *(passare a I8)*
 - Lavoratore in proprio 6 *(passare a I8)*
 - Coadiuvante nell’azienda di un familiare 7 *(passare a I7α)*
 - Socio di cooperativa 8 *(passare a I7β)*

I7α. Lei era assunto/a con un contratto di lavoro alle dipendenze?

- Sì, Contratto di lavoro alle dipendenze 1 *(passare a I9)*
- No 3 *(passare a I10)*

I7β. Lei era assunto/a con un contratto di lavoro alle dipendenze o con contratto di collaborazione coordinata e continuativa?

- Sì, Contratto di lavoro alle dipendenze 1 *(passare a I9)*
- Sì, Contratto di collaborazione coordinata e continuativa (con o senza progetto) 2 *(passare a I10)*
- No 3 *(passare a I10)*

I8. Lei aveva dei dipendenti? Se l’aiutavano dei familiari o altre persone senza essere pagati non li consideri

- Sì 1 *(passare a I10)*
- No 2 *(passare a I10)*

I9. Il suo lavoro era a termine (lavoro a tempo determinato), oppure non aveva una scadenza (lavoro a tempo indeterminato)?

- | | |
|--|-----|
| • A termine (tempo determinato) | 1 |
| • A tempo indeterminato (senza una scadenza) | 2 |
| • Non sa | 997 |

ATTIVITÀ ECONOMICA

I10α. Cosa faceva l'Ente o l'Azienda presso la quale lavorava? (Indichi i principali beni o servizi prodotti)

Se I6=1 o (I6=7,8 e I7=1), cioè è un dipendente

RISERVATO ISTAT

I10β. Quale era l'attività principale che svolgeva e quali erano i beni e servizi prodotti?

Se I6=2,3,4,5,6 o (I6=7,8 e I7=2,3), cioè è un lavoratore autonomo

RISERVATO ISTAT

I11_c. Codifica della attività economica

Codifica a 4 digit in base all'allegato "Classificazione delle attività economiche"

DISPONIBILE NELLA VARIABILE RICOSTRUITA ATE2DP E RICODIFICATA IN CAT12P, CAT5P, CAT3P

Se (C1=1 oppure C1A=1) oppure C1bis=1 cioè se è un dipendente o un collaboratore

I11Aα. Negli ultimi 12 mesi il suo rapporto di lavoro ha avuto variazioni? (datore di lavoro/committente mansioni, regime orario, tipo di contratto, etc)?

Se A3=1 cioè NON è una intervista proxy

I11Aβ. Negli ultimi 12 mesi il rapporto di lavoro di [NOME] ha avuto variazioni? (datore di lavoro/committente, mansioni, orario di lavoro, tipo di contratto, etc)?

Se A3<>1 cioè è una intervista proxy

RISERVATO ISTAT

I11B. Cosa è cambiato nel suo lavoro?

RISERVATO ISTAT

RESIDENZA UN ANNO PRIMA

I12. A "MESE INDAGINE" del "ANNO INDAGINE-1" risiedeva a "COMUNE"?

- | | |
|------|--------------------------|
| • Sì | 1 |
| • No | 2 <i>(passare a I14)</i> |

I13. E a "MESE INDAGINE" del "ANNO INDAGINE-2" risiedeva a "COMUNE"?

- | | |
|------|---------------------------|
| • Sì | 1 <i>(passare a I16E)</i> |
| • No | 2 |

I14. Dove risiedeva:

RICODIFICATA NELLA VARIABILE DOVRIS

I15A. In quale comune?

RICODIFICATA NELLA VARIABILE REGPRE (In quale regione?)

RICODIFICATA NELLA VARIABILE PROPRE (In quale provincia?)

I16. In quale Stato estero?

RICODIFICATA NELLA VARIABILE RAPSES

LUOGO DI NASCITA DEI GENITORI

I16E. Suo padre è nato in Italia o all'estero?

RISERVATO ISTAT

I16F. In quale Stato estero?

RISERVATO ISTAT

I16G. Sua madre è nata in Italia o all'estero?

RISERVATO ISTAT

I16H. In quale Stato estero?

RISERVATO ISTAT

I17. Data di fine dell'intervista individuale

RISERVATO ISTAT

I18. Orario di fine dell'intervista individuale

RISERVATO ISTAT

VARIABILI RICOSTRUITE

ANNO **Anno di riferimento**
 ■ Anno 0000

TRIM **Trimestre di riferimento**
 ■ Primo trimestre 1
 ■ Secondo trimestre 2
 ■ Terzo trimestre 3
 ■ Quarto trimestre 4

ANNOES **Anno di estrazione della famiglia campione**
RISERVATO ISTAT

RIP5 **Ripartizione geografica in 5 classi**
 ■ Nord ovest 1
 ■ Nord est 2
 ■ Centro 3
 ■ Sud 4
 ■ Isole 5

RIP3 **Ripartizione geografica in 3 classi**
 ■ Nord 1
 ■ Centro 2
 ■ Mezzogiorno 3

REG **Regione di residenza**
Vedere Allegato Regioni

PROVCM **Provincia di residenza**
Vedere Allegato Province/Città metropolitane

CODCOM **Comune di residenza**
RISERVATO ISTAT

GRACOM **codice grandi comuni**

CODQUA **Codice quartina di appartenenza della famiglia**
RISERVATO ISTAT

CODFAM **Codice famiglia**
RISERVATO ISTAT

INDIV **Codice identificativo dell'individuo all'interno della famiglia**
RISERVATO ISTAT

WAVQUA **Wave di quartina o Gruppo di rotazione ***
 ■ Prima intervista 1
 ■ Seconda intervista 2
 ■ Terza intervista 3
 ■ Quarta intervista 4

** Per un uso corretto di questa variabile vedere lo schema di rotazione sul volume ISTAT (2006) - Metodi e norme, n. 32 - "La rilevazione sulle forze di lavoro: contenuti, metodologie, organizzazione" all'indirizzo http://www.istat.it/dati/catalogo/20060830_00/*

NASSES **Stato estero di nascita**
Vedere Allegato Stati Esteri

CITTAD **Cittadinanza**
 ■ Cittadino Italiano 1
 ■ Cittadino straniero UE (27 paesi) 2
 ■ Cittadino straniero non UE 3

CITSES	Cittadinanza straniera <i>Vedere Allegato Stati Esteri</i>	
ETAM	Età in anni compiuti (con ricodifiche per MFR)	
	▪ 0-2	00
	▪ 3-5	03
	▪ 6-10	06
	▪ 11-14	11
	▪ 15	15
	▪ 16	16
	▪ -----	-----
	▪ -----	-----
	▪ 73	73
	▪ 74	74
	▪ 75 e +	75
CLETAD	Classi di età decennali	
	▪ 0-14	1
	▪ 15-24	2
	▪ 25-34	3
	▪ 35-44	4
	▪ 45-54	5
	▪ 55-64	6
	▪ 65-74	7
	▪ 75 e +	8
CLETAQ	Classi di età quinquennali	
	▪ 0-14	01
	▪ 15-19	02
	▪ 20-24	03
	▪ 25-29	04
	▪ 30-34	05
	▪ 35-39	06
	▪ 40-44	07
	▪ 45-49	08
	▪ 50-54	09
	▪ 55-59	10
	▪ 60-64	11
	▪ 65-69	12
	▪ 70-74	13
	▪ 75 e +	14
CLETAS	Classi di età quinquennali con disaggregazione dei minori di 14 anni	
	▪ 0-2	01
	▪ 3-5	02
	▪ 6-10	03
	▪ 11-14	04
	▪ 15-19	05
	▪ 20-24	06
	▪ 25-29	07
	▪ 30-34	08
	▪ 35-39	09
	▪ 40-44	10
	▪ 45-49	11
	▪ 50-54	12
	▪ 55-59	13
	▪ 60-64	14
	▪ 65-69	15
	▪ 70-74	16
	▪ 75 e +	17

TISTUD**Titolo di studio a 10 modalità**

- Nessun titolo 1
- Licenza elementare / Attestato di valutazione finale 2
- Licenza media (dall'anno 2007 denominata "Diploma di Istruzione secondaria di I grado") o avviamento professionale (conseguito non oltre all'anno 1965) 3
- Diploma di qualifica professionale di scuola secondaria superiore (di II grado) di 2-3 anni che non permette l'iscrizione all'Università / Attestato IFP di qualifica professionale triennale (operatore)/ Diploma professionale IFP di tecnico (quarto anno) (dal 2005) 4
- Diploma di maturità / Diploma di istruzione secondaria superiore (di II grado) di 4-5 anni che permette l'iscrizione all'Università/Certificato di specializzazione tecnica superiore IFTS (dal 2000)/ Diploma di tecnico superiore ITS (corsi biennali) (dal 2013) 5
- Diploma di Accademia (Belle Arti, Nazionale di arte drammatica, Nazionale di Danza), Istituto superiore Industrie artistiche, Conservatorio di musica statale, Istituto di Musica Pareggiato 6
- Diploma universitario di due/tre anni, Scuola diretta a fini speciali, Scuola parauniversitaria 7
- Laurea di primo livello (triennale) 8
- Laurea specialistica/magistrale biennale 9
- Laurea di 4-6 anni: laurea del vecchio ordinamento o laurea specialistica/magistrale a ciclo unico 10

EDULEV**Titolo di studio a 6 modalità**

- Nessun titolo 1
- Licenza elementare 2
- Licenza media 3
- Diploma 2-3 anni 4
- Diploma 4-5 anni 5
- Laurea 6

COISTR**Corso d'istruzione a 11 modalità**

- Scuola elementare (scuola primaria) 1
- Scuola media (scuola secondaria di primo grado) 2
- Percorsi triennali o IV anno di istruzione e formazione professionale IFP 3
- Scuola secondaria di II grado di 5 anni/ Percorsi di istruzione e formazione tecnica superiore IFTS/ Istituti tecnici superiori ITS 4
- Conservatorio di musica, Istituto Musicale Pareggiato, Accademia di Belle Arti, Accademia di Danza, Accademia di arte drammatica, Istituto Superiore Industrie Artistiche e altri Istituti abilitati a rilasciare titoli di alta formazione artistica e musicale 5
- Corso di Laurea di primo livello (triennale), Corso di Diploma universitario di due/tre anni, Scuola diretta a fini speciali, Scuola parauniversitaria 7
- Corso di Laurea specialistica/magistrale biennale 8
- Corso di Laurea di 4-6 anni: laurea del vecchio ordinamento o laurea specialistica/magistrale a ciclo unico 9
- Corso di specializzazione post-laurea o post-Diploma accademico AFAM (compresi master di 1° e 2° livello) 10
- Dottorato di ricerca o Corso di Diploma accademico di formazione alla ricerca AFAM 11

Condizione Professionale

COND3	Condizione professionale a 3 modalità	
	▪ Occupati	1
	▪ Persone in cerca	2
	▪ Inattivi	3
COND10	Condizione professionale a 10 modalità	
	▪ Occupati	01
	▪ Persone in cerca, con precedenti esperienze, ex-occupati	02
	▪ Persone in cerca, con precedenti esperienze, ex-inattivi	03
	▪ Persone in cerca, senza precedenti esperienze	04
	▪ Inattivi in età lavorativa, cercano non attivamente ma disponibili	05
	▪ Inattivi in età lavorativa, cercano ma non disponibili	06
	▪ Inattivi in età lavorativa, non cercano ma disponibili	07
	▪ Inattivi in età lavorativa, non cercano e non disponibili (anche militari di leva e inabili al lavoro)	08
	▪ Inattivi in età non lavorativa, meno di 15 anni	09
	▪ Inattivi in età non lavorativa, più di 64 anni	10

Attività Principale

DIPIND	Dipendenti - Indipendenti attività principale	
	▪ Dipendente	1
	▪ Indipendente	2
DIPAUT	Posizione nella professione attività principale	
	▪ Dipendente	1
	▪ Collaboratore	2
	▪ Autonomo	3
POSPRO	Posizione nella professione dettagliata	
	▪ Dirigente	01
	▪ Quadro	02
	▪ Impiegato	03
	▪ Operaio	04
	▪ Apprendista	05
	▪ Lavoratore presso il proprio domicilio per conto di un'impresa	06
	▪ Imprenditore	07
	▪ Libero professionista	08
	▪ Lavoratore in proprio	09
	▪ Socio di cooperativa	10
	▪ Coadiuvante nell'azienda di un familiare	11
	▪ Collaborazione coordinata e continuativa	12
	▪ Prestazione d'opera occasionale	13
ASSOCC	Assente dal lavoro (classificato come occupato: Si - No)	
	▪ Sì	1
	▪ No	2
DETIND	Lavoro a tempo determinato o indeterminato (per i dipendenti)	
	▪ Tempo determinato	1
	▪ Tempo indeterminato	2
PIEPAR	Lavoro a tempo pieno/parziale	
	▪ Tempo pieno	1
	▪ Tempo parziale	2
DURATT	Durata del lavoro attuale (in mesi) (periodo che intercorre tra l'inizio dell'attuale lavoro e la settimana di riferimento)	
	▪ n.d.	999

INIATT	Inizio del lavoro attuale	
	▪ Nelle ultime 13 settimane	001
	▪ Oltre 13 settimane	002
	▪ Non sa	997
ORELAV	Ore complessivamente lavorate	
	▪ n.d.	999
PROF1	Professione attività principale 1 digit <i>Vedere Allegato Professioni a 1 digit</i>	
PROF3	Professione attività principale 3 digit <i>Vedere Allegato Professioni a 3 digit</i>	
PROFM	Professione attività principale 4 digit <i>Vedere Allegato Professioni a 4 digit</i>	
ATE2D	Attività economica principale 2 digit <i>Vedere Allegato ATECO a 2 digit</i>	
CAT12	Ateco 12 classi <i>Vedere Allegato ATECO a 12 classi</i>	
CAT5	Ateco 5 classi <i>Vedere Allegato ATECO a 5 classi</i>	
CAT3	Ateco 3 classi <i>Vedere Allegato ATECO a 3 classi</i>	
REGSPE	Codice regione dove lavora più spesso <i>Vedere Allegato Regioni</i>	
PROSPE	Codice provincia dove lavora più spesso <i>Vedere Allegato Province/Città metropolitane</i>	
REGTRA	Codice regione in cui abitava prima <i>Vedere Allegato Regioni</i>	
PROTRA	Codice provincia in cui abitava prima <i>Vedere Allegato PROVINCE/CITTÀ METROPOLITANE</i>	
MOTIPR	Motivo del Part time	
	▪ Studia o segue corsi di formazione professionale	1
	▪ Malattia, problemi di salute personali	2
	▪ Per prendersi cura dei figli, di bambini e/o di altre persone non autosufficienti	3
	▪ Svolge un secondo lavoro	4
	▪ Altri motivi familiari (esclusa cura dei figli o di altre persone)	5
	▪ Avere a disposizione più tempo libero	6
	▪ Altri motivi	7
TICONT	Tipo di contratto	
	▪ Apprendistato	1
	▪ Stage o tirocinio	2
	▪ Contratto a termine (compreso tempo determinato, interinale somministrazione, supplenze nelle scuole, voucher, ecc.)	3
	▪ Non sa	997

LAVSPE	Luogo di lavoro abituale	
	▪ Nel comune di residenza	1
	▪ Altro comune della stessa provincia	2
	▪ Altra provincia nella stessa regione	3
	▪ Altra regione	4
	▪ All'estero	5
LLASES	Luogo di lavoro abituale all'estero (codifica stato estero) <i>Vedere Allegato Stati Esteri</i>	
TRACOM	Trasferimento per lavoro attuale	
	▪ Sì, da altro comune della stessa provincia	001
	▪ Sì, da altra provincia della stessa regione	002
	▪ Sì, da altra regione	003
	▪ Sì, dall'estero	004
	▪ No	005
	▪ Sì, ma poi è tornato nella provincia di residenza	006
	▪ Non sa	997
RETRIC Retribuzione netta del mese scorso escluse altre mensilità (tredicesima, quattordicesima, ecc.) e voci accessorie non percepite regolarmente tutti i mesi (premi di produttività annuali, arretrati, indennità per missioni, straordinari non abituali, ecc.)		
	▪ Fino a 250 euro	250
	▪ 260	260
	▪ 270	270
	▪ -----	-----
	▪ -----	-----
	▪ -----	-----
	▪ 2980	2980
	▪ 2990	2990
	▪ 3000 euro o più	3000
SUSDIS	Sussidio di disoccupazione	
	▪ Sì	1
	▪ No	2
	▪ Non sa	997
	▪ Non risponde	998
Attività Secondaria		
DIPINS	Dipendenti - Indipendenti attività secondaria	
	▪ Dipendente	1
	▪ Indipendente	2
DIPAUS	Posizione nella professione attività secondaria	
	▪ Dipendente	1
	▪ Collaboratore	2
	▪ Autonomo	3
PROF1S	Professione secondaria 1 digit <i>Vedere Allegato Professioni a 1 digit</i>	
PROF3S	Professione secondaria 3 digit <i>Vedere Allegato Professioni a 3 digit</i>	
PROFSM	Professione attività secondaria 4 digit <i>Vedere Allegato Professioni a 4 digit</i>	

ATE2DS **Attività economica secondaria 2 digit**
Vedere Allegato ATECO a 2 digit

CAT12S **Ateco 12 classi per il secondo lavoro**
Vedere Allegato ATECO a 12 classi

CAT5S **Ateco 5 classi per il secondo lavoro**
Vedere Allegato ATECO a 5 classi

CAT3S **Ateco 3 classi per il secondo lavoro**
Vedere Allegato ATECO a 3 classi

Precedente esperienza di lavoro (per i non occupati)

ESPLAV **Ha precedenti esperienze**

- Ha precedenti esperienze lavorative 1
- Non ha precedenti esperienze lavorative 2

DURNOC **Durata della non occupazione (in mesi)**
(periodo che intercorre tra la conclusione della precedente esperienza lavorativa e la settimana di riferimento)

- n.d. 999

DURRIC **Durata della ricerca (in mesi)**

- n.d. 999

DURAD **Durata della disoccupazione (in mesi)**
(minimo tra la durata della non occupazione e la durata della ricerca)

- n.d. 999

DIPINE **Dipendenti - Indipendenti precedente esperienza di lavoro**

- Dipendente 1
- Indipendente 2

DIPAUE **Posizione nella professione precedente esperienza di lavoro**

- Dipendente 1
- Collaboratore 2
- Autonomo 3

PROF1E **Professione precedente esperienza di lavoro 1 digit**
Vedere Allegato Professioni a 1 digit

PROF3E **Professione precedente esperienza di lavoro 3 digit**
Vedere Allegato Professioni a 3 digit

PROFEM **Professione precedente esperienza di lavoro 4 digit**
Vedere Allegato Professioni a 4 digit

ATE2DE **Attività economica precedente esperienza di lavoro 2 digit**
Vedere Allegato ATECO a 2 digit

CAT12E **Ateco 12 classi per la precedente esperienza di lavoro**
Vedere Allegato ATECO a 12 classi

CAT5E **Ateco 5 classi per la precedente esperienza di lavoro**
Vedere Allegato ATECO a 5 classi

CAT3E **Ateco 3 classi per la precedente esperienza di lavoro**
Vedere Allegato ATECO a 3 classi

DIPINA **Dipendenti - Indipendenti assenti**

- Dipendente 1
- Indipendente 2

DIPAUA	Posizione nella professione assenti	
	▪ Dipendente	1
	▪ Collaboratore	2
	▪ Autonomo	3
Condizione professionale e residenza anno precedente		
DIPINP	Dipendenti - Indipendenti anno precedente	
	▪ Dipendente	1
	▪ Indipendente	2
DIPAUP	Posizione nella professione anno precedente	
	▪ Dipendente	1
	▪ Collaboratore	2
	▪ Autonomo	3
ATE2DP	Attività economica anno precedente 2 digit <i>Vedere Allegato ATECO a 2 digit</i>	
CAT12P	Ateco 12 classi anno precedente <i>Vedere Allegato ATECO a 12 classi</i>	
CAT5P	Ateco 5 classi anno precedente <i>Vedere Allegato ATECO a 5 classi</i>	
CAT3P	Ateco 3 classi anno precedente <i>Vedere Allegato ATECO a 3 classi</i>	
REGPRE	Codice regione residenza anno precedente <i>Vedere Allegato Regioni</i>	
PROPRE	Codice provincia residenza anno precedente <i>Vedere Allegato Province/ Città metropolitane</i>	
DOVRIS	Residenza anno precedente	
	▪ In altro comune della stessa provincia	1
	▪ In altra provincia nella stessa regione	2
	▪ In altra regione	3
	▪ All'estero	4
RAPSES	Residenza anno precedente (codifica stato estero) <i>Vedere allegato Stati Esteri</i>	
Coefficiente di riporto all'universo		
COEF	Coefficiente di riporto all'universo	00000,0
Variabili familiari		
STACIM	Stato civile	
	▪ Celibe/ nubile	1
	▪ Coniugato/a coabitante col coniuge	2
	▪ Separato/a di fatto/ Separato/a legalmente/ Divorziato/a	3
	▪ Vedovo/a	6
RELPARM	Relazione di parentela	
	▪ Persona di riferimento (PR)	01
	▪ Coniuge di "PR"	02
	▪ Convivente di "PR"	03
	▪ Genitore (coniuge del genitore, convivente del genitore) di "PR"	04
	▪ Genitore (coniuge del genitore, convivente del genitore) del coniuge o del convivente di "PR" (Suocero/a)	05

▪ Figlio di “PR” nato dall’ultimo matrimonio (o convivenza)	06
▪ Figlio di “PR” o del coniuge o del convivente nato da precedente matrimonio o convivenza	07
▪ Coniuge del figlio di “PR” (o del coniuge o convivente di “PR”) (Genero/Nuora)	08
▪ Convivente del figlio di “PR” (o del coniuge o convivente di “PR”)	09
▪ Nipote (= figlio del figlio) di “PR” (o del coniuge o convivente di “PR”)	10
▪ Nipote (= figlio del fratello/sorella) di “PR” (o del coniuge o convivente di “PR”)	11
▪ Fratello/sorella di “PR”	12
▪ Fratello/sorella del coniuge o convivente di “PR” (Cognato/a)	13
▪ Coniuge del fratello/sorella di PR (o del coniuge o convivente di “PR”) (Cognato/a)	14
▪ Convivente del fratello/sorella di PR (o del coniuge o convivente di “PR”)	15
▪ Altro parente di PR (o del coniuge o convivente di “PR”)	16
▪ Altra persona convivente non legata da vincoli di parentela	17

AMATRI Anno di matrimonio

▪ Anno	0000
--------	------

MFRFAM Codice famiglia per MFR (ricodificato con metodo casuale)

MFRIND Codice identificativo dell’individuo all’interno della famiglia per MFR (ricodificato con metodo casuale)

NN2M Numero nucleo 2

▪ Codice identificativo del nucleo familiare	0
--	---

RPN2M Relazione di parentela nel nucleo 2

▪ Persona isolata	0
▪ Capo nucleo	1
▪ Coniuge o convivente del capo nucleo	2
▪ Figlio	3

TFM

Tipologia familiare

▪ Persona sola	01
▪ Genitore con figli non celibi o nubili	02
▪ Insieme di parenti	03
▪ Insieme di parenti più altri	04
▪ Insieme di persone non parenti	05
▪ Coppia coniugata senza figli e senza persone isolate	06
▪ Coppia non coniugata senza figli e senza persone isolate	07
▪ Coppia coniugata con figli e senza persone isolate	08
▪ Coppia non coniugata con figli e senza persone isolate	09
▪ Genitore maschio celibe solo con figli e senza persone isolate	10
▪ Genitore maschio coniugato non convivente solo con figli e senza persone isolate	11
▪ Genitore maschio separato o divorziato solo con figli e senza persone isolate	12
▪ Genitore maschio vedovo solo con figli e senza persone isolate	14
▪ Genitore femmina nubile sola con figli e senza persone isolate	15
▪ Genitore femmina coniugata non convivente sola con figli e senza persone isolate	16
▪ Genitore femmina separata o divorziata sola con figli e senza persone isolate	17
▪ Genitore femmina vedova sola con figli e senza persone isolate	19
▪ Coppia coniugata senza figli e con persone isolate	20
▪ Coppia non coniugata senza figli e con persone isolate	21
▪ Coppia coniugata con figli e persone isolate	22
▪ Coppia non coniugata con figli e persone isolate	23
▪ Genitore maschio celibe solo con figli e persone isolate	24
▪ Genitore maschio coniugato non convivente solo con figli e persone isolate	25
▪ Genitore maschio separato / divorziato solo con figli e persone isolate	26
▪ Genitore maschio vedovo solo con figli e persone isolate	28
▪ Genitore femmina nubile sola con figli e persone isolate	29
▪ Genitore femmina coniugata non convivente sola con figli e persone isolate	30
▪ Genitore femmina separata / divorziata sola con figli e persone isolate	31

▪ Genitore femmina vedova sola con figli e persone isolate	33
▪ Binucleare con due generazioni e senza altre persone	34
▪ Binucleare di tipo fraterno senza altre persone	35
▪ Binucleare di altro tipo senza altre persone	36
▪ Binucleare con due generazioni e altre persone	37
▪ Binucleare di tipo fraterno con altre persone	38
▪ Binucleare di altro tipo con altre persone	39
▪ Tre o più nuclei senza altre persone	40
▪ Tre o più nuclei con altre persone	41

TN2M

Tipo nucleo 2

▪ Persona isolata	0
▪ Coppia con figli	1
▪ Coppia senza figli	2
▪ Monogenitore maschio	3
▪ Monogenitore femmina	4

Variabili Eurostat

INCDEC

Monthly (take-home) pay from main job

▪ Decile 1	01
▪ Decile 2	02
▪ Decile 3	03
▪ Decile 4	04
▪ Decile 5	05
▪ Decile 6	06
▪ Decile 7	07
▪ Decile 8	08
▪ Decile 9	09
▪ Decile 10	10
▪ Not applicable	99

HATLEV

Highest level of education or training successfully completed

▪ No formal education or below ISCED 1	000
▪ ISCED 1	100
▪ ISCED 2 (incl. ISCED 3 programmes of duration less than 2 years)	200
▪ ISCED 3 programme duration of 2 years and more, sequential (i.e. access to next ISCED 3 programme only)	302
▪ ISCED 3 programme duration of 2 years and more, terminal or access to ISCED 4 only	303
▪ ISCED 3 with access to ISCED 5, 6 or 7	304
▪ ISCED 3 programme of duration of 2 years and more, without possible distinction of access to other ISCED levels	300
▪ ISCED 4	400
▪ ISCED 5	500
▪ ISCED 6	600
▪ ISCED 7	700
▪ ISCED 8	800
▪ Not applicable (child less than 15 years)	999

ISCO3D.

Occupation

Codifica a 3 digit in base all'allegato "Classificazione delle professioni ISCO88-COM"

EDUCST**Student or apprentice in regular education during the last four weeks**

- | | |
|--|---|
| ▪ Has been a student or an apprentice | 1 |
| ▪ Person in regular education but on holiday | 3 |
| ▪ Has not been a student or apprentice | 2 |
| ▪ Not applicable (child less than 15 years) | 9 |

COURAT**Did you attend any courses, seminars, conferences or receive private lessons or instruction outside the regular education system (hereafter referred to as taught-learning activities) within the last four weeks?**

- | | |
|---|---|
| ▪ Yes | 1 |
| ▪ No | 2 |
| ▪ Not applicable (child less than 15 years) | 9 |

ALLEGATI

ALLEGATO 4: CODICI DEI TITOLI DI STUDIO PER I QUESITI SG25 E H3

Se TISTUD=4 codificare SG25 con i seguenti codici :

Codice	Diploma di qualifica professionale di scuola superiore di 2-3 anni che non permette l'iscrizione all'Università
1	Istituto professionale per l'agricoltura
2	Istituto professionale per l'industria e l'artigianato
3	Marinaro
4	Istituto professionale per i servizi commerciali, turistici e pubblicità
5	Istituto professionale per i servizi alberghieri, ristorazione
6	Istituto professionale per i servizi sociali
7	Istituto professionale per programmatori
8	Altro Istituto professionale
9	Scuola magistrale - 3 anni, fino al 1998 (licenza di scuola magistrale)
10	Istituto d'arte - 3 anni (licenza di maestro d'arte)
997	Non sa

Se COISTR=3 codificare H3 con i seguenti codici:

Codice	SG24=13 Attestato di qualifica professionale/Diploma professionale di tecnico (Percorsi triennali/quadriennali di istruzione e formazione (IFP)) Se H2=3 Percorsi triennali/quadriennali di istruzione e formazione professionale (IFP) Corso di scuola secondaria di secondo grado di 3 anni che non permette l'iscrizione all'Università
1	Operatore dell'abbigliamento
2	Operatore delle calzature
3	Operatore delle produzioni chimiche
4	Operatore edile
5	Operatore elettrico
6	Operatore elettronico
7	Operatore grafico Stampa e allestimento
8	Operatore grafico Multimedia
9	Operatore di impianti termoidraulici
10	Operatore delle lavorazioni artistiche
11	Operatore del legno
12	Operatore delle imbarcazioni da diporto
13	Operatore del benessere Estetica
14	Operatore alla riparazione dei veicoli a motore
15	Operatore meccanico / elettrico / elettronico / di impianti termoidraulici
16	Operatore della ristorazione Preparazione pasti
17	Operatore della ristorazione Servizi di sala e bar
18	Operatore ai servizi di promozione e accoglienza Strutture ricettive
19	Operatore ai servizi di promozione e accoglienza Servizi del turismo
20	Operatore amministrativo - segretariale
21	Operatore ai servizi di vendita
22	Operatore dei sistemi e dei servizi logistici
23	Operatore della trasformazione agroalimentare
24	Operatore agricolo Allevamento animali domestici
25	Operatore agricolo Coltivazione
26	Tecnico edile
27	Tecnico elettrico

28	Tecnico elettronico
29	Tecnico grafico
30	Tecnico delle lavorazioni artistiche
31	Tecnico del legno
32	Tecnico riparatore di veicoli a motore
33	Tecnico per la conduzione e la manutenzione di impianti automatizzati
34	Tecnico per l'automazione industriale
35	Tecnico dei trattamenti estetici
36	Tecnico dei servizi di sala e bar
37	Tecnico dei servizi di impresa
38	Tecnico commerciale e delle vendite
39	Tecnico agricolo
40	Tecnico dei servizi di animazione turistico-sportiva e del tempo libero
41	Tecnico dell'abbigliamento
42	Tecnico dell'acconciatura
43	Tecnico di cucina
44	Tecnico di impianti termici
45	Tecnico dei servizi di promozione e accoglienza
46	Tecnico della trasformazione agroalimentare
997	Non sa

Se TISTUD=5 codificare SG25 con i seguenti codici:

Codice	Diploma di maturità/Diploma di istruzione secondaria superiore di 4-5 anni che permette l'iscrizione all'Università
	Istituti Professionali/Istituto d'arte
1	Istituto professionale per l' agricoltura
2	Istituto professionale per l' industria e l' artigianato
3	Istituto professionale Marinaro
4	Istituto professionale per i servizi commerciali, turistici e pubblicità
5	Istituto professionale per i servizi alberghieri, ristorazione
6	Istituto professionale per i servizi sociali
7	Istituto professionale per programmatori
8	Altro Istituto professionale (diploma di istituto professionale)
29	Istituto d'arte - 4 anni (diploma d'arte applicata)
30	Istituto d'arte - 5 anni (diploma d'arte applicata)
33	Istituto professionale per il settore industria e artigianato ad indirizzo Produzioni industriali e artigianali (NUOVO DIPLOMA)
34	Istituto professionale per il settore industria e artigianato ad indirizzo Manutenzione e assistenza tecnica (NUOVO DIPLOMA)
35	Istituto professionale per il settore Servizi per l'agricoltura e lo sviluppo rurale (NUOVO DIPLOMA)
36	Istituto professionale per il settore Servizi socio-sanitari (NUOVO DIPLOMA)
37	Istituto professionale per il settore Servizi per l'enogastronomia e l'ospitalità alberghiera (NUOVO DIPLOMA)
38	Istituto professionale per il settore Servizi commerciali (NUOVO DIPLOMA)
997	Non sa
	Istituti Tecnici
9	Istituto tecnico agrario
10	Istituto tecnico industriale
11	Istituto tecnico nautico
12	Istituto tecnico aeronautico
13	Istituto tecnico commerciale (ragioneria)

14	Istituto tecnico per geometri
15	Istituto tecnico per il turismo
16	Istituto tecnico per periti d'azienda
17	Istituto tecnico femminile e per attività sociali
18	Istituto tecnico per l'informatica
19	Altro Istituto tecnico (diploma di istituto tecnico)
39	Istituto tecnico per il settore tecnologico ad indirizzo Meccanica, mecatronica ed energia (NUOVO DIPLOMA)
40	Istituto tecnico per il settore tecnologico ad indirizzo Trasporti e logistica (NUOVO DIPLOMA)
41	Istituto tecnico per il settore tecnologico ad indirizzo Elettronica ed elettrotecnica (NUOVO DIPLOMA)
42	Istituto tecnico per il settore tecnologico ad indirizzo Informatica e telecomunicazioni (NUOVO DIPLOMA)
43	Istituto tecnico per il settore tecnologico ad indirizzo Grafica e comunicazione (NUOVO DIPLOMA)
44	Istituto tecnico per il settore tecnologico ad indirizzo Chimica, materiali e biotecnologie (NUOVO DIPLOMA)
45	Istituto tecnico per il settore tecnologico ad indirizzo Sistema moda (NUOVO DIPLOMA)
46	Istituto tecnico per il settore tecnologico ad indirizzo Agraria, agroalimentare e agroindustria (NUOVO DIPLOMA)
47	Istituto tecnico per il settore tecnologico ad indirizzo Costruzioni, ambiente e territorio (NUOVO DIPLOMA)
48	Istituto tecnico per il settore economico ad indirizzo Amministrazione finanziaria e marketing (NUOVO DIPLOMA)
49	Istituto tecnico per il settore economico ad indirizzo Turismo (NUOVO DIPLOMA)
997	Non sa
	Licei / Istituto magistrale
20	Liceo classico
21	Liceo scientifico
22	Liceo scientifico-tecnologico
23	Liceo linguistico
24	Liceo artistico - 4 anni
25	Liceo artistico - 5 anni
26	Liceo socio-psico-pedagogico
27	Altro Liceo (diploma di liceo)
28	Istituto magistrale - dal 1999 (diploma di istituto magistrale)
50	Liceo delle scienze umane (NUOVO CORSO)
51	Liceo musicale e coreutico (NUOVO CORSO)
997	Non sa

Se COISTR =4 codificare H3 con i seguenti codici:

Codice	Diploma di maturità / Diploma di istruzione secondaria superiore di 4-5 anni che permette l'iscrizione all'Università
	Istituti professionali
8	Altro Istituto professionale (diploma di istituto professionale)
33	Istituto professionale per il settore industria e artigianato ad indirizzo Produzioni industriali e artigianali
34	Istituto professionale per il settore industria e artigianato ad indirizzo Manutenzione e assistenza tecnica
35	Istituto professionale per il settore Servizi per l'agricoltura e lo sviluppo rurale
36	Istituto professionale per il settore Servizi socio-sanitari
37	Istituto professionale per il settore Servizi per l'enogastronomia e l'ospitalità alberghiera
38	Istituto professionale per il settore Servizi commerciali
997	Non sa

	Istituti tecnici
19	Altro Istituto tecnico (diploma di istituto tecnico)
39	Istituto tecnico per il settore tecnologico ad indirizzo Meccanica, meccatronica ed energia
40	Istituto tecnico per il settore tecnologico ad indirizzo Trasporti e logistica
41	Istituto tecnico per il settore tecnologico ad indirizzo Elettronica ed elettrotecnica
42	Istituto tecnico per il settore tecnologico ad indirizzo Informatica e telecomunicazioni
43	Istituto tecnico per il settore tecnologico ad indirizzo Grafica e comunicazione
44	Istituto tecnico per il settore tecnologico ad indirizzo Chimica, materiali e biotecnologie
45	Istituto tecnico per il settore tecnologico ad indirizzo Sistema moda
46	Istituto tecnico per il settore tecnologico ad indirizzo Agraria, agroalimentare e agroindustria
47	Istituto tecnico per il settore tecnologico ad indirizzo Costruzioni, ambiente e territorio
48	Istituto tecnico per il settore economico ad indirizzo Amministrazione finanziaria e marketing
49	Istituto tecnico per il settore economico ad indirizzo Turismo
997	Non sa
	Licei
20	Liceo classico
21	Liceo scientifico (vari indirizzi incluso l'indirizzo sportivo)
23	Liceo linguistico
25	Liceo artistico
27	Altro Liceo (diploma di liceo)
50	Liceo delle scienze umane
51	Liceo musicale e coreutico
997	Non sa

Se TISTUD=6 e SG24B=5,blank codificare SG25 con i seguenti codici:

Se COISTR=5 codificare H3 con i seguenti codici:

Codice	Diplomi
1	Accademia di belle arti
2	Istituto superiore di industrie artistiche
3	Accademia di arte drammatica
4	Conservatorio musicale
5	Istituto di musica pareggiato
6	Accademia di danza
7	Altri Istituti AFAM (Accademia della Moda; Fondazione Siena Jazz; Istituto d'Arte Applicata e Design (IAAD); Istituto Pantheon Design & Technology; Saint Louis College Music Center; Scuola di musica di Fiesole, Accademia di Costume e Moda; Accademia Italiana di Arte, Moda e Design; Istituto Europeo del Design; Milano Civica Scuola di Musica) ;Accademia Internazionale di Teatro; Quasar progetto S.R.L.; Accademia di Belle Arti "Michelangelo"; Istituto Poliarte; Istituto Polo Michelangelo Arte e Design; Accademia ABADIR sede Sant'Agata Li Battiati; Libera Accademia di Belle Arti di Firenze; Civica Scuola di Teatro Paolo Grassi; Fondazione Accademia d'Arti e Mestieri dello spettacolo Teatro Alla Scala; Istituto Marangoni; Mussida Music Publishing; SAE Italia International Technology College; Istituto Modartech; Libera Accademia di Belle Arti di Rimini; Istituto DUOFIN ART - Accademia delle Arti e Nuove Tecnologie; Trentino Art Academy; Accademia di Belle Arti "G.B. Tiepolo")
997	Non sa

Se TISTUD =7,8,9,10 oppure TISTUD =6 e SG24B=1,2,3,4 codificare SG25 con i seguenti codici:

Se COISTR =7,8,9,10,11 codificare H3 con i seguenti codici:

Codice	Lauree, Master, Specializzazioni, Dottorati, Diplomi universitari
1	Educazione, formazione, pedagogia, insegnamento
2	Arte, musica, danza, regia, recitazione, comunicazione audiovisiva e multimediale, disegno

	industriale
3	Lettere, linguistica, storia, filosofia, archeologia, religione, beni culturali
4	Lingue straniere
5	Scienze sociali (sociologia, scienze politiche, antropologia, etnologia), giornalismo, comunicazione. Scienze dell'informazione (comunicazione)
6	Psicologia
7	Scienze Archivistiche librerie e dell'informazione (documentaria). Biblioteconomia
8	Economia (aziendale, del commercio, marketing, finanza, bancaria, delle assicurazioni, dell'amministrazione, del turismo), scienze economiche
9	Giurisprudenza, scienze giuridiche, diritto (dell'impresa, delle amministrazioni, ecc), consulente del lavoro
10	Scienze biologiche, e ambientali e naturali. Biochimica. Conservazione e gestione della natura, del territorio, della fauna, delle biodiversità. Scienze dell'alimentazione
11	Biotecnologie farmacologia, chimica farmaceutica
12	Fisica, astronomia
13	Chimica
14	Geologia, geofisica
15	Matematica
16	Statistica
17	Informatica, scienze dell'informazione (informatica)
19	Ingegneria (meccanica, chimica, metallurgica, elettrica, elettronica, dell'energia, dei trasporti, gestionale, clinica, biomedica, ecc.). Tecnologia di protezione ambientale
21	Architettura, urbanistica, ingegneria civile
22	Agricoltura, scienze e tecnologie forestali, veterinaria, scienze e tecnologie alimentari. Biotecnologie delle produzioni animali
23	Medicina, odontoiatria, infermieristica, terapia della riabilitazione, fisioterapia, tecnici di laboratorio, di radiologia. Assistenza sanitaria. Biotecnologie mediche, veterinarie e farmaceutiche. Scienze dell'alimentazione e della nutrizione umana
24	Farmacia, Tecniche erboristiche
25	Servizi sociali
26	Scienze del turismo
27	Sport, educazione fisica, attività motorie e sportive
29	Scienze nautiche e aeronautiche
30	Tecniche della prevenzione nell'ambiente e nei luoghi di lavoro
31	Scienze della difesa e della sicurezza
32	Economia, storia economica, economia politica, econometria
997	Non sa

ALLEGATO: ATTIVITA' ECONOMICA A 3 CLASSI

Agricoltura	1
Industria	2
Terziario	3

ALLEGATO: ATTIVITA' ECONOMICA A 5 CLASSI

Agricoltura	1
Industria in senso stretto	2
Costruzioni	3
Commercio	4
Altre attività	5

ALLEGATO: ATTIVITA' ECONOMICA A 12 CLASSI

Agricoltura, silvicoltura e pesca	01
Industria in senso stretto	02
Costruzioni	03
Commercio	04

Alberghi e ristoranti	05
Trasporto e magazzinaggio	06
Servizi di informazione e comunicazione	07
Attività finanziarie e assicurative	08
Attività immobiliari, servizi alle imprese e altre attività professionali e imprenditoriali	09
Amministrazione pubblica e difesa assicurazione sociale obbligatoria	10
Istruzione, sanità ed altri servizi sociali	11
Altri servizi collettivi e personali	12

ALLEGATO: PROFESSIONE A 1 DIGIT (CP2011)

LEGISLATORI, IMPRENDITORI E ALTA DIRIGENZA	1
PROFESSIONI INTELLETTUALI, SCIENTIFICHE E DI ELEVATA SPECIALIZZAZIONE	2
PROFESSIONI TECNICHE	3
PROFESSIONI ESECUTIVE NEL LAVORO D'UFFICIO	4
PROFESSIONI QUALIFICATE NELLE ATTIVITA' COMMERCIALI E NEI SERVIZI	5
ARTIGIANI, OPERAI SPECIALIZZATI E AGRICOLTORI	6
CONDUTTORI DI IMPIANTI, OPERAI DI MACCHINARI FISSI E MOBILI E CONDUCENTI DI VEICOLI	7
PROFESSIONI NON QUALIFICATE	8
FORZE ARMATE	9

ALLEGATO: REGIONI

<i>Piemonte</i>	<i>01</i>	<i>Marche</i>	<i>11</i>
<i>Valle d'Aosta</i>	<i>02</i>	<i>Lazio</i>	<i>12</i>
<i>Lombardia</i>	<i>03</i>	<i>Abruzzo</i>	<i>13</i>
<i>Trentino Alto Adige</i>	<i>04</i>	<i>Molise</i>	<i>14</i>
<i>Veneto</i>	<i>05</i>	<i>Campania</i>	<i>15</i>
<i>Friuli Venezia Giulia</i>	<i>06</i>	<i>Puglia</i>	<i>16</i>
<i>Liguria</i>	<i>07</i>	<i>Basilicata</i>	<i>17</i>
<i>Emilia Romagna</i>	<i>08</i>	<i>Calabria</i>	<i>18</i>
<i>Toscana</i>	<i>09</i>	<i>Sicilia</i>	<i>19</i>
<i>Umbria</i>	<i>10</i>	<i>Sardegna</i>	<i>20</i>

ALLEGATO: PROVINCE/CITTA' METROPOLITANE

VERCELLI	002	ANCONA	042	AGRIGENTO	084
NOVARA	003	MACERATA	043	CALTANISSETTA	085
CUNEO	004	ASCOLI PICENO	044	ENNA	086
ASTI	005	MASSA - CARRARA	045	RAGUSA	088
ALESSANDRIA	006	LUCCA	046	SIRACUSA	089
AOSTA	007	PISTOIA	047	SASSARI	090
IMPERIA	008	LIVORNO	049	NUORO	091
SAVONA	009	PISA	050	PORDENONE	093
LA SPEZIA	011	AREZZO	051	ISERNIA	094
VARESE	012	SIENA	052	ORISTANO	095
COMO	013	GROSSETO	053	BIELLA	096
SONDRIO	014	PERUGIA	054	LECCO	097
BERGAMO	016	TERNI	055	LODI	098
BRESCIA	017	VITERBO	056	RIMINI	099
PAVIA	018	RIETI	057	PRATO	100
CREMONA	019	LATINA	059	CROTONE	101
MANTOVA	020	FROSINONE	060	VIBO VALENTIA	102
BOLZANO	021	CASERTA	061	VERBANO-CUSIO- OSSOLA	103
TRENTO	022	BENEVENTO	062	MONZA E DELLA BRIANZA	108
VERONA	023	AVELLINO	064	FERMO	109
VICENZA	024	SALERNO	065	BARLETTA-ANDRIA- TRANI	110
BELLUNO	025	L'AQUILA	066	SUD SARDEGNA	111
TREVISI	026	TERAMO	067	TORINO	201
PADOVA	028	PESCARA	068	GENOVA	210
ROVIGO	029	CHIETI	069	MILANO	215
UDINE	030	CAMPOBASSO	070	VENEZIA	227
GORIZIA	031	FOGGIA	071	BOLOGNA	237
TRIESTE	032	TARANTO	073	FIRENZE	248
PLACENZA	033	BRINDISI	074	ROMA	258
PARMA	034	LECCE	075	NAPOLI	263
REGGIO NELL'EMILIA	035	POTENZA	076	BARI	272
MODENA	036	MATERA	077	REGGIO DI CALABRIA	280
FERRARA	038	COSENZA	078	PALERMO	282
RAVENNA	039	CATANZARO	079	MESSINA	283
FORLI' - CESENA	040	TRAPANI	081	CATANIA	287
PESARO E URBINO	041			CAGLIARI	292

ALLEGATO: STATI ESTERI

Europa - UE (unione europea)		
203 Austria	427 Guinea Equatoriale	616 Suriname
206 Belgio	428 Kenia	617 Trinidad e Tobago
209 Bulgaria	429 Lesotho	978 Territori francesi meridionali**
257 Ceca, Repubblica	430 Liberia	979 Turks e Caicos, Isole**
315 Cipro	431 Libia	618 Uruguay
212 Danimarca	432 Madagascar	980 Vergini Britanniche, Isole**
247 Estonia	434 Malawi	619 Venezuela
214 Finlandia	435 Mali	Asia
215 Francia	436 Marocco	301 Afghanistan
216 Germania	437 Mauritania	302 Arabia Saudita
220 Grecia	438 Mauritius	358 Armenia
221 Irlanda	969 Mayotte**	359 Azerbaigian
248 Lettonia	440 Mozambico	304 Bahrein
249 Lituania	441 Namibia	305 Bangladesh
226 Lussemburgo	442 Niger	306 Bhutan
227 Malta	443 Nigeria	309 Brunei
232 Paesi Bassi	446 Ruanda	310 Cambogia
233 Polonia	970 Sant'Elena, isola **	314 Cinese, Repubblica Popolare
234 Portogallo	448 Sao Tomè e Principe	319 Corea, Repubblica Popolare (Nord)
219 Regno Unito	449 Seycelles	320 Corea, Repubblica (Sud)
235 Romania	450 Senegal	322 Emirati Arabi Uniti
255 Slovacchia	451 Sierra Leone	323 Filippine
251 Slovenia	453 Somalia	360 Georgia
239 Spagna	454 Sudafricana, Rep.	326 Giappone
240 Svezia	467 Sud Sudan, Repub.	327 Giordania
244 Ungheria	455 Sudan	330 India
250 Croazia	456 Swaziland	331 Indonesia
Altri paesi europei	457 Tanzania	332 Iran
201 Albania	458 Togo	333 Iraq
202 Andorra	460 Tunisia	334 Israele
256 Bielorussia	461 Uganda	356 Kazakistan
252 Bosnia-Erzegovina	464 Zambia	361 Kirghizistan
964 Faroe, Isole**	465 Zimbabwe (<i>Rhodesia</i>)	335 Kuwait
965 Guernsey**	America	336 Laos
966 Gibilterra**	971 Anguilla**	337 Libano
223 Islanda	503 Antigua e Barbuda	340 Malaysia
967 Jersey, Isola**	985 Antille Olandesi **	339 Maldive
272 Kosovo	602 Argentina	341 Mongolia
225 Liechtenstein	972 Aruba**	307 Myanmar (<i>Birmania</i>)
253 Macedonia, ex-Rep. Jugoslavia	505 Bahamas	342 Nepal
968 Man, Isola**	506 Barbados	343 Oman
254 Moldavia	507 Belize	344 Pakistan
229 Monaco	989 Bermuda	324 Territori dell'Autonomia Palestinese
270 Montenegro	604 Bolivia	345 Qatar
231 Norvegia	605 Brasile	346 Singapore
245 Russa, Federazione	973 Caimane, Isole**	348 Siria
236 San Marino	509 Canada	311 Sri Lanka (<i>Ceylon</i>)
271 Serbia	606 Cile	362 Tagikistan
246 Stato della Città del Vaticano	608 Colombia	363 Taiwan (<i>Formosa</i>)
241 Svizzera	513 Costarica	349 Thailandia
351 Turchia	514 Cuba	338 Timor orientale
243 Ucraina	515 Dominica	364 Turkmenistan
Africa	516 Dominicana, Rep.	357 Uzbekistan
401 Algeria	609 Ecuador	353 Vietnam
402 Angola	517 El Salvador	354 Yemen
406 Benin (<i>Dahomey</i>)	974 Falkland, Isole (Malvinas) **	Oceania
408 Botswana	518 Giamaica	701 Australia
409 Burkina Faso (<i>Alto Volta</i>)	519 Grenada	703 Figi
410 Burundi	988 Groenlandia **	708 Kiribati
411 Camerun	523 Guatemala	712 Marshall, Isole
413 Capo Verde	612 Guyana	713 Micronesia, Stati Federati
414 Centrafricana, Rep.	524 Haiti	715 Nauru
415 Ciad	525 Honduras	984 Nuova Caledonia **
417 Comore	527 Messico	719 Nuova Zelanda
418 Congo	975 Montserrat, Isola **	720 Palau
463 Congo, Rep.Dem. (<i>Zaire</i>)	529 Nicaragua	721 Papua Nuova Guinea
404 Costa d'Avorio	530 Panama	981 Pitcairn**
419 Egitto	614 Paraguay	983 Polinesia Francese **
466 Eritrea	615 Perù	725 Salomone
420 Etiopia	986 Porto Rico **	727 Samoa
421 Gabon	976 Saint-Barthélemy, Caraibi**	730 Tonga
422 Gambia	534 Saint Kitts e Nevis	731 Tuvalu
423 Ghana	532 Saint Lucia	732 Vanuatu
424 Gibuti	977 Saint Martin**	982 Wallis e Futuna**
425 Guinea	987 Saint Pierre and Miquelon**	999* Apolide (da utilizzare solo per la
426 Guinea Bissau	533 Saint Vincent e Grenadine	codifica di SG17 e L0D_(j))
	536 Stati Uniti d'America	** Non utilizzare per la codifica di SG17
		e L0D_(j))